

Kunnig
arbetskraft



www.mol.fi

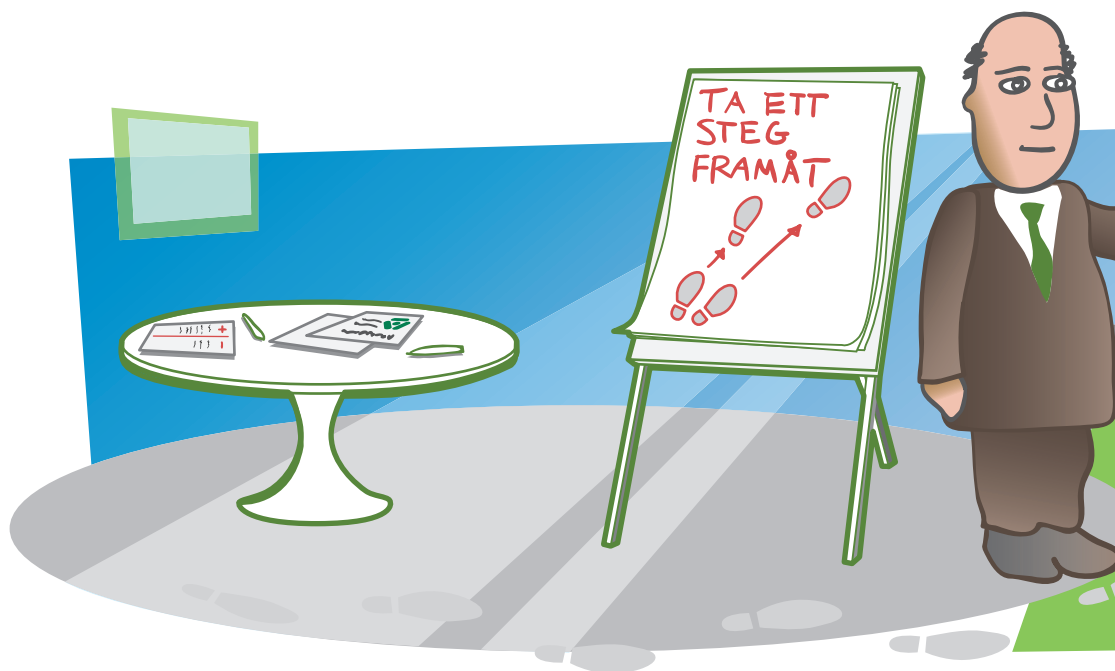
OmställningsUtbildning

Arbetet tar slut – lite mer än ett varmt tack som avsked!

Ibland måste företag säga upp anställda på produktionsrelaterade eller ekonomiska grunder. I en sådan situation kan företaget bära ansvar för sina anställdas framtid genom att hjälpa dem att hitta ett nytt yrke eller en ny arbetsplats. OmställningsUtbildning är ett förträffligt verktyg för detta. OmställningsUtbildning lämpar sig också i situationer då anställda permitteras tills vidare och det är osäkert om de kan återvända till sina tidigare arbeten.

Utbildningsprogrammet skräddarsys enligt de behov som deltagarna har. Arbets- och näringsförvaltningen deltar i planeringen av utbildningens innehåll och konkurrensutsätter en producent av utbildningstjänsten som är bäst lämpad. Studerandena väljs tillsammans med företaget och utbildaren.

I uppsägningssituationer regleras samarbetet mellan arbetsgivaren, arbetstagarna och arbets- och näringsförvaltningen av den lagstiftning som gäller omställningsskydd. Ytterligare upplysningar om omställningsskydd finns hos arbets- och näringsbyråerna (TE-byråerna) och TE-centralerna samt på adressen www.mol.fi > Arbetsgivare > Omställningsskydd



Hur dan är OmställningsUtbildningen?

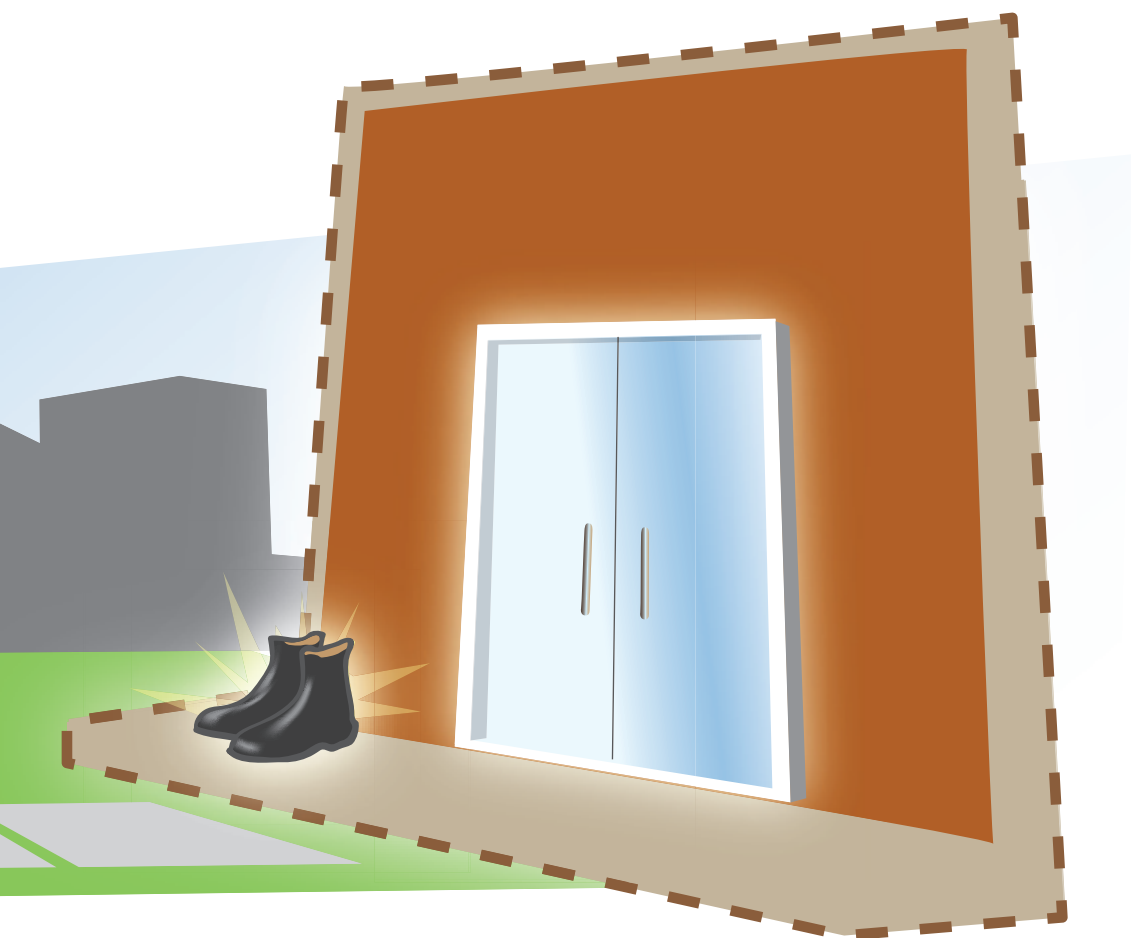
- ❑ Minimilängden är 10 dagar. Utbildningens längd kan variera utgående från utbildningsmålen och behoven. Utbildningen kan bestå av flera perioder. I utbildningen kan ingå teoretisk undervisning som både när- och nätundervisning. En utbildningsperiod kan beroende på vad deltagarna behöver lära sig också omfatta handledd inläring i arbetet i praktiska uppgifter på en arbetsplats.
- ❑ Siktat till att förbättra jobbsökarfärdigheterna och att uppnå den yrkesskicklighet som behövs i de kommande arbetsuppgifterna. I samband med utbildningen kan man också avlägga delar av yrkesinriktade examina eller rentav en examen i sin helhet.
- ❑ Kan vara utbildning av olika slag allt från jobbsökarträning och utbildning i grunderna i informationsteknik till yrkesinriktade grundstudier eller studier som kompletterar högskoleexamen.
- ❑ I utbildningen kan delta en enskild studerande eller en större grupp.
- ❑ Kan kombineras med andra företags- och arbetskraftstjänster, företagsutvecklingstjänster, lönesubvention eller läroavtal.
- ❑ Lämpar sig också för arbetsgivare inom den offentliga sektorn.

Sedvanlig inskolning eller personalutbildning kan dock inte finansieras som OmställningsUtbildning, eftersom sådan utbildning ska betalas av arbetsgivaren.



Vem betalar?

OmställningsUtbildningen finansieras av arbetsgivaren och arbets- och näringsförvaltningen tillsammans. Arbetsgivarens andel är 20 % av totalpriset enligt anskaffningsavtalet. Priset på utbildningen fastställs utgående från anbudsförfarande och varierar beroende på utbildningsområde.



OmställningsUtbildning - hur gå vidare?

Planering av utbildningen

- Företaget kontaktar den lokala TE-byrån och/eller TE-centralen och gör "arbetsgivarens framställning om samanskaffningsutbildning" på blankett TEM6.07. Den finns på adressen www.mol.fi > Arbetsgivare > Utbildning > Blankett.
- Företaget och en representant för arbets- och näringsförvaltningen utvärderar tillsammans personalens behov av utbildning och utarbetar en preliminär utbildningsplan. Sakkunniga kan anlitas för att utarbeta planen.



Anskaffning av utbildningen

- Arbets- och näringsförvaltningen begär anbud av utbildarkandidaterna genom att iakttä förfaranden inom offentlig upphandling. Parterna väljer utbildaren tillsammans. Mellan parterna ingås ett anskaffningsavtal om hur utbildningen ska genomföras.



Marknadsföring och information kring utbildningen

- Parterna kommer överens om hur utbildningen ska marknadsföras och på vilket sätt företaget ska presenteras i informationsförmedlingen.



Val av studerande

- Företaget, utbildaren och arbets- och näringsförvaltningen kommer överens om val av studerande.



Utbildningens genomförande

- Utbildningen genomförs enligt de mål som uppställts för tidtabell, innehåll och inläring i arbetet samt anskaffningsavtalet.



Uppföljning och utvärdering

- Genomförandet av utbildningen följs upp och utvärderas i samarbete.

Ytterligare information finns på webbplatsen www.mol.fi.

När företaget behöver ny och kunnig arbetskraft, eller om det inom synhåll finns en omställningssituation som kräver nya färdigheter, ta kontakt med den lokala arbets- och näringsbyrån (TE-byrån) eller den närmaste arbetskrafts- och näringscentralen (TE-centralen). Kontaktuppgifter och ytterligare upplysningar om de produkter inom arbetskraftsutbildningen som riktar sig till arbetsgivare samt information om andra tjänster som arbets- och näringsförvaltningen tillhandahåller finns på webbadresserna

www.mol.fi
www.te-keskus.fi
www.yrityssuomi.fi

Jobblinjen – telefonservice mån – fre, kl. 9–16

010 19 4905

Hit ringer du om du vill få service på svenska.

Samtalsavgifter: www.mol.fi/svenska > Kontaktuppgifter

Text-TV, sida 521

Lediga arbetsplatser, arbetskraftsutbildning, aktuellt om arbets- och näringsförvaltningens verksamhet.

 www.mol.fi