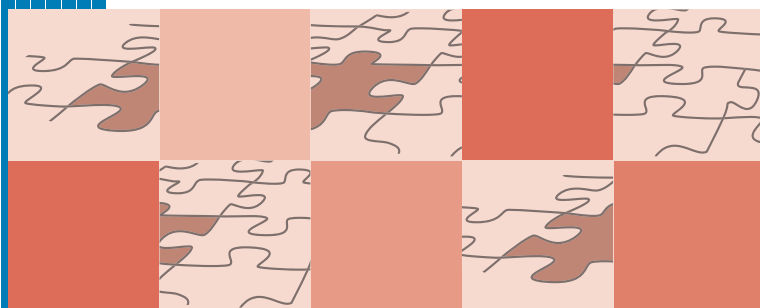


**Kunnig
arbetskraft**



www.mol.fi

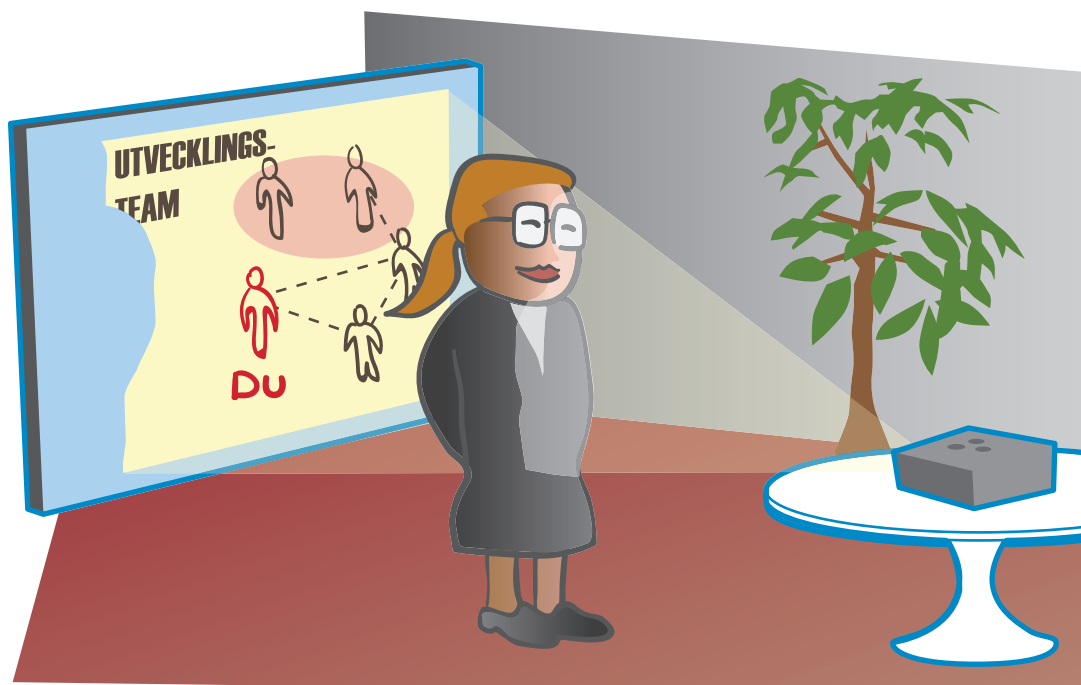
PrecisionsUtbildning

Arbetet förändras – arbetstagarna måste hänga med!

Företag genomgår hela tiden mindre eller större förändringar. En del av omställningarna är sådana teknologiska eller verksamhetsmässiga förändringar som kräver en mera genomgripande uppdatering av såväl företagarens som arbetstagarnas kunskaper och färdigheter.

PrecisionsUtbildning är en lösning på just denna utmaning. Yrkesinriktad grund- eller tilläggsutbildning som skräddarsytt enligt företagets och personalens behov säkerställer att de anställda engagerar sig i företaget, uppmuntrar till längre karriärer och gör arbetstagarnas yrkeskompetens mångsidigare.

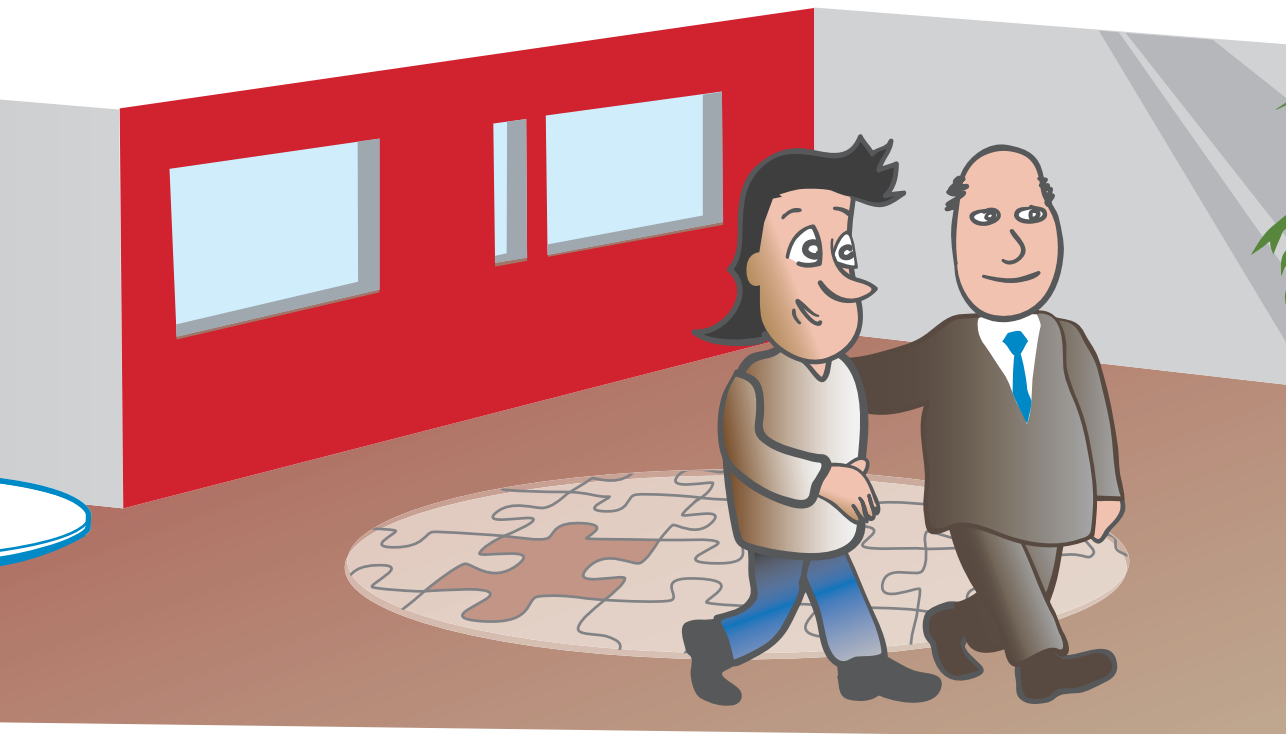
För att PrecisionsUtbildningen ska lyckas, måste företagsledningen och personalen förbinda sig till utbildningens mål och genomförande. Arbets- och näringsförvaltningen deltar i planeringen av utbildningen och konkurrensutsätter en producent av utbildningstjänsten som lämpar sig för branschen. Företaget gör en framställning om vilka anställda som ska delta i utbildningen.



Hurdan är PrecisionsUtbildningen?

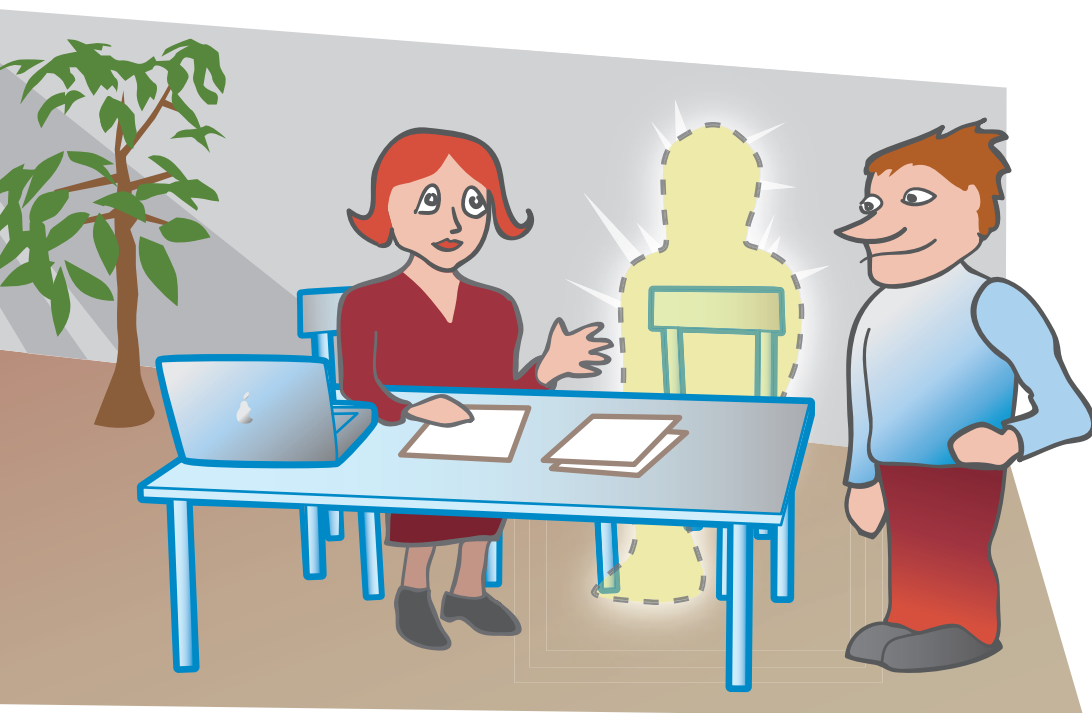
- ❑ Minimilängden är 10 utbildningsdagar. Utbildningen kan bestå av flera perioder. I utbildningen kan ingå teoretisk undervisning både som när- och nätundervisning. En utbildningsperiod kan beroende på vad deltagarna behöver lära sig också omfatta handledd inläring i arbetet i praktiska uppgifter på en arbetsplats.
- ❑ Siktat framför allt till att utveckla sådan yrkesskicklighet som behövs i de kommande arbetsuppgifterna. I samband med utbildningen kan man också avlägga delar av yrkesinriktade examina eller rentav en examen i sin helhet.
- ❑ I utbildningen kan delta antingen en eller flera personer från arbetsplatsen. Flera utbildningar kan genomföras samtidigt inom företaget.
- ❑ Också företagaren själv kan delta i PrecisionsUtbildning.
- ❑ Även hyrda arbetstagare kan delta i PrecisionsUtbildning vid sidan av företagets fast anställda personal.
- ❑ Lämpar sig också för arbetsgivare inom den offentliga sektorn.
- ❑ Kan också förverkligas i samband med tidsbegränsade permitteringar.

Sedvanlig inskolning eller personalutbildning kan dock inte finansieras som PrecisionsUtbildning, eftersom sådan utbildning ska betalas av arbetsgivaren.



Vem betalar?

PrecisionsUtbildningen finansieras av arbetsgivaren och arbets- och näringsförvaltningen tillsammans. Arbetsgivarens andel är 20–75 % av totalpriset enligt anskaffningsavtalet. Arbetsgivarens andel påverkas av företagets storlek, omsättningens/balansomslutningens storlek och av huruvida det är fråga om allmän eller särskild utbildning. Priset på utbildningen fastställs utgående från anbudsförfarande och varierar beroende på utbildningsområde.



PrecisionsUtbildning - hur gå vidare?

Planering av utbildningen

- Företaget kontaktar den lokala arbets- och näringsbyrån (TE-byrån) och/eller TE-centralen och gör "arbetsgivarens framställning om samanskaffningsutbildning" på blankett TEM6.07. Den finns på adressen www.mol.fi > Arbetsgivare > Utbildning > Blankett.
- Företaget och en representant för arbets- och näringsförvaltningen utvärderar tillsammans personalens behov av utbildning och utarbetar en preliminär företagsspecifik utbildningsplan. Det är bra att ha en företagsutvecklingsplan som stöd för utbildningsplanen.

Anskaffning av utbildningen

- Arbets- och näringsförvaltningen begär anbud av utbildarkandidaterna genom att iakttä förfaranden inom offentlig upphandling. Parterna väljer utbildaren tillsammans. Mellan parterna ingås ett anskaffningsavtal om hur utbildningen ska genomföras.

Val av studerande

- Företaget gör en framställan hos TE-byrån om vilka personer som ska delta i utbildningen.

Utbildningens genomförande

- Utbildningen genomförs enligt de mål som uppställts för tidtabell, innehåll och inläring i arbetet samt anskaffningsavtalet.

Uppföljning och utvärdering

- Genomförandet av utbildningen följs upp och utvärderas i samarbete.

Hur anställningsförhållandena fortsätter

- De som genomför utbildningen fortsätter i sina gamla arbetsuppgifter eller i nya arbetsuppgifter med nya kunskaper.

Ytterligare information finns på webbplatsen www.mol.fi.

När företaget behöver ny och kunnig arbetskraft, eller om det inom synhåll finns en omställningssituation som kräver nya färdigheter, ta kontakt med den lokala arbets- och näringsbyrån (TE-byrån) eller den närmaste arbetskrafts- och näringscentralen (TE-centralen). Kontaktuppgifter och ytterligare upplysningar om de produkter inom arbetskraftsutbildningen som riktar sig till arbetsgivare samt information om andra tjänster som arbets- och näringsförvaltningen tillhandahåller finns på webbadresserna

www.mol.fi

www.te-keskus.fi

www.yrityssuomi.fi



Jobblinjen – telefonservice mån – fre, kl. 9–16

010 19 4905

Hit ringer du om du vill få service på svenska.

Samtalsavgifter: www.mol.fi/svenska > Kontaktuppgifter

Text-TV, sida 521

Lediga arbetsplatser, arbetskraftsutbildning, aktuellt om arbets- och näringsförvaltningens verksamhet.

 www.mol.fi