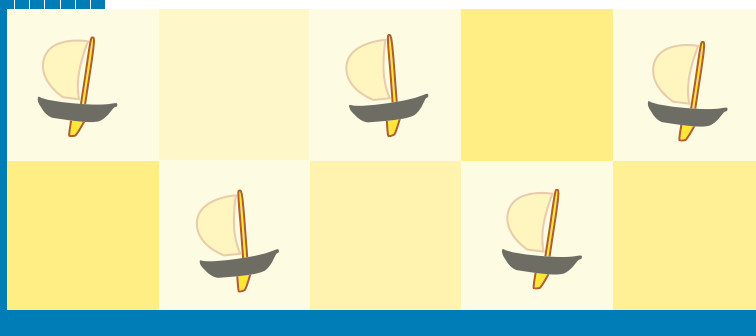


**Kunnig
arbetskraft**



www.mol.fi

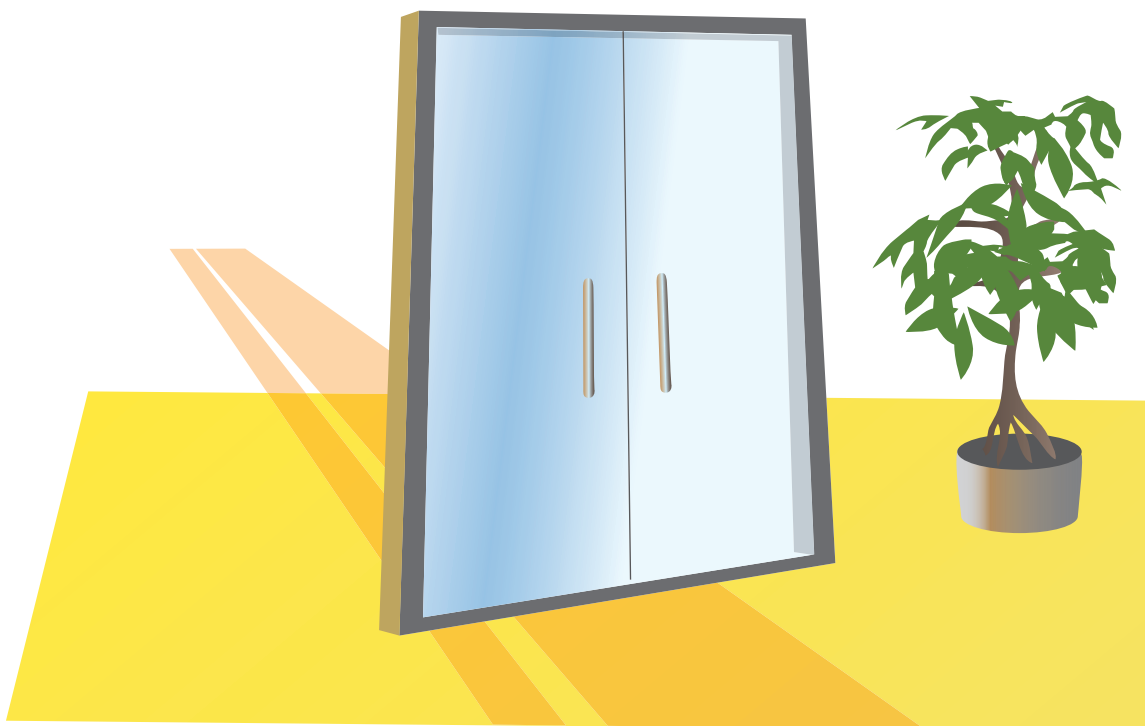
RekryteringsUtbildning

Det finns arbete – bara någon utför det!

Det är få arbetsgivare som finner yrkesmänniskor som redan behärskar just deras bransch. Det är smartast att erkänna fakta och rekrytera yrkeskunnig personal genom utbildning som skräddarsytt för företaget. RekryteringsUtbildning är ett bra alternativ när arbetsgivaren inte finner yrkeskompetenta arbetstagare, och när det inte finns utsikter på att det inom en nära framtid skulle utexamineras personer med rätt yrkeskompetens.

I RekryteringsUtbildning får studerandena undervisning som direkt kvalificerar för ett visst yrke eller en viss arbetsuppgift. Motivationen att lära sig garanteras av utbildningens mål: ett nytt jobb i ert företag.

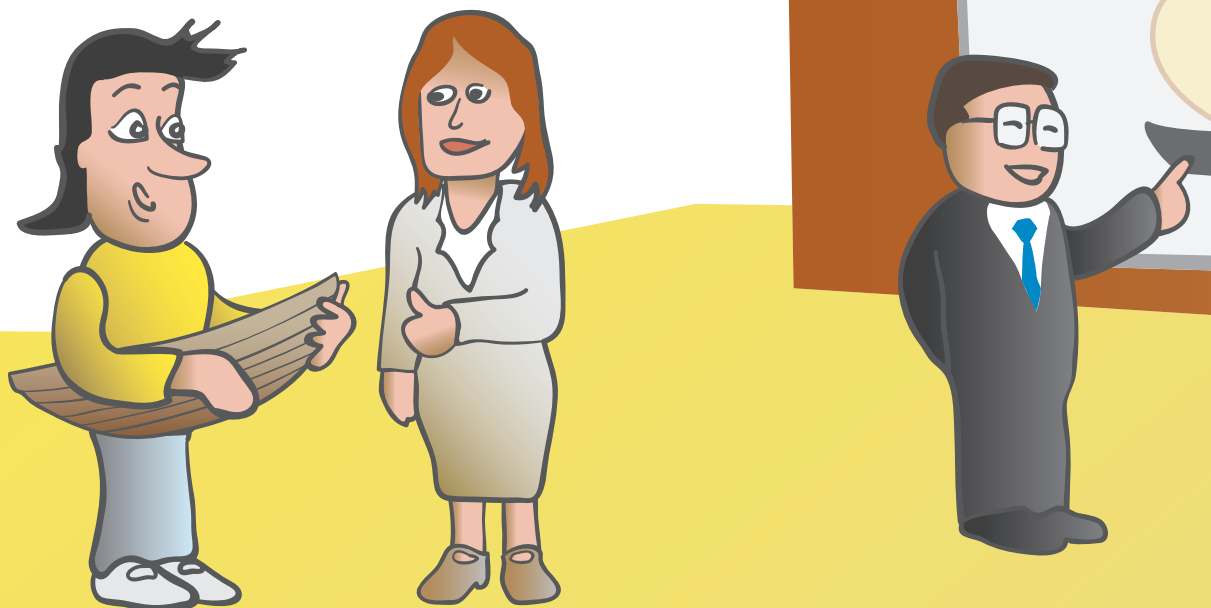
Utbildningsprogrammet utarbetas utgående från företagets behov. Det kan också planeras i samarbete med flera arbetsgivare. Arbets- och näringsförvaltningen ger sakkunnig hjälp i planeringen och genomförandet av utbildningen, deltar i kostnaderna och konkurrensutsätter en producent av utbildningstjänsten som är specialiserad inom branschen. Studerandena väljs i samarbete med företaget och utbildaren.



Hurdan är RekryteringsUtbildningen?

- ❑ Minimilängden är 10 dagar. Utbildningens längd kan variera utgående från utbildningsmålen och behoven. Utbildningen kan bestå av flera perioder. I utbildningen kan ingå teoretisk undervisning både som när- och nätundervisning. En utbildningsperiod kan beroende på vad deltagarna behöver lära sig också omfatta handledd inläring i arbetet i praktiska uppgifter på en arbetsplats.
- ❑ Siktar till att uppnå den yrkesskicklighet som behövs i de kommande arbetsuppgifterna. I samband med utbildningen kan man också avlägga delar av yrkesinriktade examina eller rentav en examen i sin helhet.
- ❑ Kan till exempel bestå av yrkesinriktad grund- eller tilläggsutbildning eller studier som kompletterar en yrkeshögskoleexamen.
- ❑ I utbildningen kan delta en enskild studerande eller en större grupp.
- ❑ Kan kombineras med andra företags- och arbetskraftstjänster, lönesubvention eller läroavtal.
- ❑ Under utbildningen betalas utbildningsstöd till studerandena.
- ❑ Lämpar sig också för arbetsgivare inom den offentliga sektorn.

Sedvanlig inskolning eller personalutbildning kan dock inte finansieras som RekryteringsUtbildning, eftersom sådan utbildning ska betalas av arbetsgivaren.



Vem betalar?

RekryteringsUtbildningen finansieras av arbetsgivaren och arbets- och näringsförvaltningen tillsammans. Arbetsgivarens andel är 30 % av totalpriset enligt anskaffningsavtalet. Priset på utbildningen fastställs utgående från anbudsförfarande och varierar beroende på utbildningsområde.



RekryteringsUtbildning – hur gå vidare?

Planering av utbildningen

- Företaget kontaktar den lokala arbets- och näringsbyrån (TE-byrån) och/eller TE-centralen och gör "arbetsgivarens framställning om samanskaffningsutbildning" på blankett TEM6.07. Den finns på adressen www.mol.fi > Arbetsgivare > Utbildning > Blankett.
- Företaget och en representant för arbets- och näringsförvaltningen utvärderar tillsammans de rekryterade personernas behov av utbildning och utarbetar en preliminär företagsspecifik utbildningsplan.

Anskaffning av utbildningen

- Arbets- och näringsförvaltningen begär anbud av utbildarkandidaterna genom att iakttäta förfaranden inom offentlig upphandling. Parterna väljer utbildaren tillsammans. Mellan parterna ingås ett anskaffningsavtal om hur utbildningen ska genomföras.

Marknadsföring och information kring utbildningen

- Parterna kommer överens om hur utbildningen ska marknadsföras och på vilket sätt företaget ska presenteras i informationsförmedlingen.

Val av studerande

- Företaget, utbildaren och arbets- och näringsförvaltningen kommer överens om val av studerande.

Utbildningens genomförande

- Utbildningen genomförs enligt de mål som uppställts för tidtabell, innehåll och inläring i arbetet samt anskaffningsavtalet.

Uppföljning och utvärdering

- Genomförandet av utbildningen följs upp och utvärderas i samarbete.

Ingående av anställningsförhållanden

- Företaget ingår anställningsförhållanden med dem som på ett godkänt sätt slutfört utbildningen.

Ytterligare information finns på webbplatsen www.mol.fi.

När företaget behöver ny och kunnig arbetskraft, eller om det inom synhåll finns en omställningssituation som kräver nya färdigheter, ta kontakt med den lokala arbets- och näringsbyrån (TE-byrån) eller den närmaste arbetskrafts- och näringscentralen (TE-centralen). Kontaktuppgifter och ytterligare upplysningar om de produkter inom arbetskraftsutbildningen som riktar sig till arbetsgivare samt information om andra tjänster som arbets- och näringsförvaltningen tillhandahåller finns på webbadresserna

www.mol.fi
www.te-keskus.fi
www.yrityssuomi.fi

Jobblinjen – telefonservice mån – fre, kl. 9–16

010 19 4905

Hit ringer du om du vill få service på svenska.

Samtalsavgifter: www.mol.fi/svenska > Kontaktuppgifter

Text-TV, sida 521

Lediga arbetsplatser, arbetskraftsutbildning, aktuellt om arbets- och näringsförvaltningens verksamhet.

 www.mol.fi