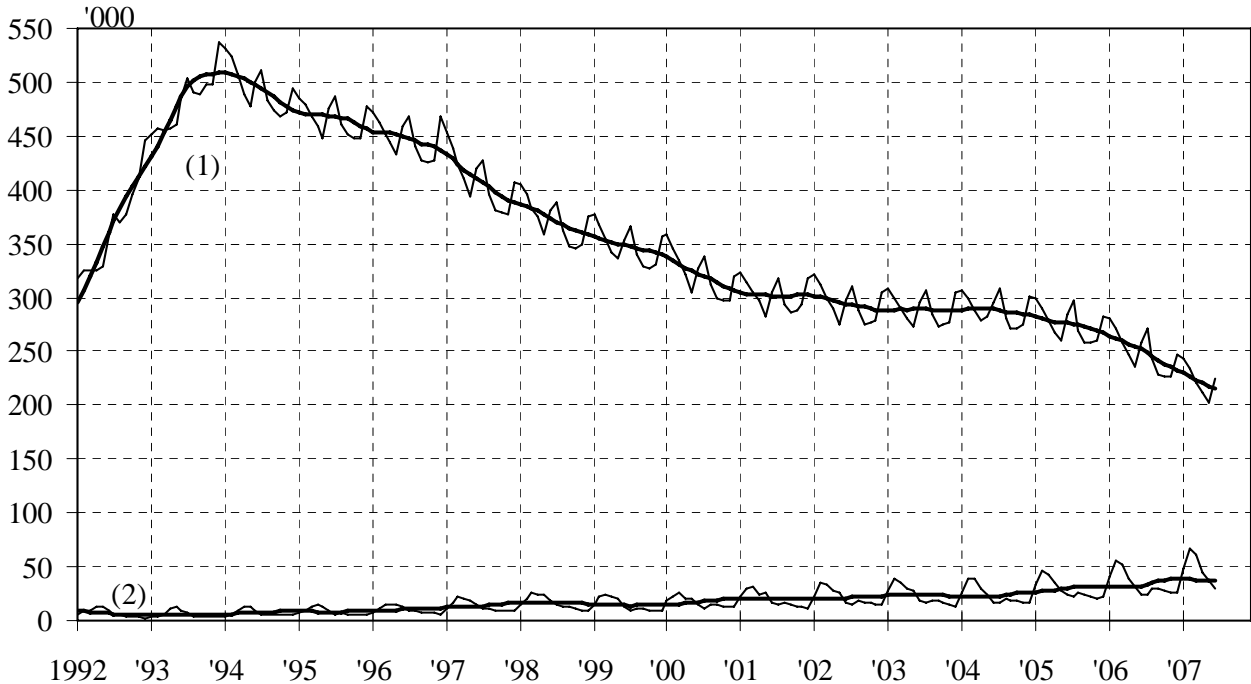


TYÖLLISYYSKATSAUS

Lisätiedot:
puh. 010 60 48051 ja 010 60 48050
www.mol.fi/tyollisyyskatsaus

Ennakkotiedot: KESÄKUU 2007
Julkistettavissa 24.7.2007 klo 9.00



Kuvio 1. Työttömät työnhakijat (1) ja avoimet työpaikat (2) työnvälityksessä kuukausittain ja kausitasoitettuna

- Trendit:**
- Työttömiä työnhakijoita 34 000 vähemmän kuin vuotta aikaisemmin
 - Työvoimatoimistoissa avoinna kesäkuussa kaikkiaan 72 000 työpaikkaa
 - Työvoimapolitiittisin toimin sijoitettuna 4 000 enemmän kuin vuosi sitten

Työnhakijat

Työvoimatoimistoissa oli kesäkuun lopussa 224 800 työtöntä työnhakijaa, mikä on 33 900 vähemmän kuin vuotta aikaisemmin. Toukokuuhun verrattuna työttömien työnhakijoiden määrä kasvoi 22 800:lla. Kasvu johtui kesäkaudelle ominaisesta oppilaitoksista valmistuneiden nuorten tulosta työmarkkinoille sekä eräiden määräaikaisten työsuhteiden päättymisestä kesän ajaksi. Kesäkauden ajaksi päättyvät määräaikaiset työsuhteet lisäsivät varsinkin naisten työttömyyttä. Naisten työttömyys nousi 19 200:lla. Työhallinnon koulutus- ja tukitoimin sijoitettujen määrä oli 4 300 suurempi kuin edellisen vuoden kesäkuussa.

Työttömistä oli kesäkuussa lomautettuna 5 100 eli 500 enemmän kuin toukokuussa. Edellisen vuoden kesäkuusta lomautettujen määrä laski 1 300:lla. Lyhennettyä työviikkoa tekeviä työnhakijoita oli 1 000, mikä on 300 vähemmän kuin vuotta aikaisemmin.

Kesäkuun lopussa työvoimatoimistoissa oli kaikkiaan 449 400 työnhakijaa, mikä on 39 000 vähemmän kuin vuotta aikaisemmin. Työnhakijoista oli työssä olevia 117 600, joista 73 700 oli yleisillä työmarkkinoilla ja 43 900 sijoitettuna työhallinnon tukitoimenpitein. Työvoimaan kuulumattomia työnhakijoita oli 60 300. Työttömyyseläkkeen saajia oli 45 700, mikä on sama määrä kuin vuosi sitten.

Avoimet työpaikat

Uusia avoimia työpaikkoja ilmoitettiin työvoimatoimistoihin kesäkuun aikana 37 300, mikä on 4 000 enemmän kuin edellisen vuoden kesäkuussa. Kaikkiaan työvoimatoimistoissa oli kesäkuussa avoinna 71 900 työpaikkaa. Työpaikoista täytettiin kesäkuun aikana 42 600, joista 19 400 työvoimatoimiston hakijalla.

Työvoimatoimistoissa oli kesäkuun lopussa edelleen avoinna 30 100 työpaikkaa, mikä on 5 900 enemmän kuin vuotta aikaisemmin. Avoimet työpaikat olivat lisääntyneet kaikissa ammattiryhmissä, eniten teollisessa työssä, kaupallisessa työssä ja palvelutyössä.

Työttömyyden rakenne

Työttömien työnhakijoiden määrä laski edellisestä vuodesta kaikkien työvoima- ja elinkeinokeskusten alueilla. Työttömyys laski edellisestä vuodesta eniten Satakunnassa (-17 %), Pohjanmaalla (-16 %), Uudellamaalla (-15 %), Hämeessä (-15 %) ja Lapissa (-15 %).

Ammattiryhmittäin tarkasteltuna työttömyys laski edellisen vuoden kesäkuuhun verrattuna eniten teollisessa työssä (-8 500), hallinto- ja toimistotyössä (-4 400) ja palvelutyössä (-4 000).

Työttömistä työnhakijoista oli miehiä 106 900 (48 %) ja naisia 117 900 (52 %). Toukokuusta miesten työttömyys nousi 3 600:lla ja naisten nousi 19 200:lla. Edellisvuoden kesäkuuhun verrattuna miesten työttömyys laski 18 200:lla (-14 %) ja naisten 15 700:lla (-12 %).

Kesäkuun lopussa alle 25-vuotiaita työttömiä työnhakijoita oli 26 400, mikä on 5 100 vähemmän kuin edellisen vuoden kesäkuussa. Nuorten työttömyys nousi toukokuusta 7 400:lla. Alle 20-vuotiaita oli työttömänä 7 700. Yli 50-vuotiaita oli työttömänä 85 300 eli 8 700 vähemmän kuin vuotta aikaisemmin. Yli 55-vuotiaita oli työttömänä 60 800, mikä on 5 000 vähemmän kuin vuosi sitten.

Kesäkuun lopussa yli vuoden yhtäjaksoisesti työttömänä olleita pitkäaikaistyöttömiä oli 52 400, mikä on 13 200 vähemmän kuin vuotta aikaisemmin. Yli kaksi vuotta yhtäjaksoisesti työttömänä olleita näistä oli 25 100, mikä on 3 800 vähemmän kuin vuosi sitten.

Toimenpiteet

Kesäkuun lopussa työhallinnon koulutus- ja tukityöllistämistoimenpiteiden piirissä oli 83 300 henkilöä, mikä on 4 300 enemmän kuin vuotta aikaisemmin. Toukokuuhun verrattuna toimenpiteiden määrä laski 10 800:lla. Kaikkiaan näillä toimenpiteillä oli 2,9 % työvoimasta.

Työhallinnon työllistämistukitoimenpiteillä sijoitettuna oli kesäkuun lopussa 40 900 henkilöä, mikä on 2 500 enemmän kuin vuotta aikaisemmin. Sijoitetuista 5 % oli valtion, 23 % kuntien ja 72 % yksityisen sektorin töissä. Edellisen vuoden kesäkuusta oli työllistäminen valtiolle laskenut 4 %, kunnille laskenut 3 % sekä yksityiselle sektorille kasvanut 11 %.

Työmarkkinatuen työharjoittelussa ja työelämävalmennuksessa oli kesäkuussa 10 000 henkilöä, mikä on 800 vähemmän kuin vuotta aikaisemmin. Vuorottelutyöpaikkaan sijoitettuna oli kesäkuun lopussa 7 400 henkilöä, mikä on 900 enemmän kuin vuosi sitten.

Työvoimakoulutuksessa oli kesäkuun lopussa 25 000 oppilasta, mikä on 1 700 enemmän kuin vuotta aikaisemmin. Työvoimakoulutuksen aloitti kesäkuun aikana 1 700 uutta oppilasta.

Työmarkkinatukeen oikeutettuja oli työnhakijoista noin 105 000. Heistä oli työttömänä 90 000, työharjoittelussa 10 000 ja työvoimakoulutuksessa 6 400. Työmarkkinatukeen oikeutetuista 55 % oli henkilöitä, joilla työttömyysturvan saannin työssäoloehto ei ollut täyttynyt, ja 45 % (46 800), joilla työttömyysturvan saannin enimmäisraja (500 pv) oli tullut täyteen. Maahanmuuttajille tarkoitettua työmarkkinatukea vastaavan kotoutumistuen saantiin oikeutettuja oli lisäksi 11 500.

TAULU 1. TYÖLLISYYSTILANNE KESÄKUUN LOPUSSA (I) JA TYÖVOIMATOIMISTOJEN TOIMINTA KESÄKUUN AIKANA (II)

I TILANNE KUUKAUDEN LOPUSSA	KESÄK. 07	KESÄK. 06	MUUTOS	
			HENK.	%
A. TYÖNHAKIJAT				
1. Työttömät työnhakijat	224843	258745	-33902	-13,1
- lomautetut	5115	6423	-1308	-20,4
2. Lyhennetyllä työviikolla	962	1246	-284	-22,8
3. Työssä olevat	117613	121525	-3912	-3,2
- yleisillä työmarkkinoilla	73685	79220	-5535	-7,0
- tukitoimenpiteillä sijoitetut	43928	42305	1623	3,8
4. Työvoiman ulkopuolella	60292	61206	-914	-1,5
5. Työttömyyseläkettä saavat	45731	45683	48	0,1
1-5 Kaikki työnhakijat	449441	488405	-38964	-8,0
B. TYÖVOIMAN KYSYNTÄ				
1. Avoimet työpaikat	30140	24251	5889	24,3
- yli kuukauden avoinna olleet	8800	8273	527	6,4
- yli 2 kuukautta avoinna olleet	4025	3635	390	10,7
C. TOIMENPITEILLÄ SIOITETUT				
1. Valtiolle sijoitetut	2251	2333	-82	-3,5
2. Kuntiin sijoitetut	9383	9655	-272	-2,8
3. Yksityiselle sektorille sijoitetut	29225	26358	2867	10,9
1-3 Työllistämistukitoimenpiteillä yht.	40859	38346	2513	6,6
4. Työvoimakoulutuksessa	25006	23269	1737	7,5
5. Työmarkkinatuen työharj./työelämävalm.	10050	10823	-773	-7,1
6. Vuorottelupaikkaan työllistettyjä	7434	6567	867	13,2
1-6 Toimenpiteillä yhteensä	83349	79005	4344	5,5
D. TYÖTTÖMYYDEN RAKENNE				
1. Työttömät naiset	117894	133586	-15692	-11,7
2. Alle 25-vuotiaat työttömät	26351	31460	-5109	-16,2
3. Pitkäaikaistyöttömät	52414	65605	-13191	-20,1
E. TOIMEENTULOTURVA				
1. Työttömyyskassojen jäsenet	98524	112521	-13997	-12,4
II TOIMINTA KUUKAUDEN AIKANA				
1. Työttömät työnhakijat*	254221	285835	-31614	-11,1
2. Muut työnhakijat	225844	233349	-7505	-3,2
1-2 Työnhakijat yhteensä	480065	519184	-39119	-7,5
3. Kuukauden kaikki työpaikat	71872	62336	9536	15,3
- kuukauden uudet työpaikat	37344	33296	4048	12,2
- täyttyneet työpaikat	42648	37315	5333	14,3
- työvoimatoimiston hakijalla	19356	15656	3700	23,6
4. Alkaneet työttömyysjaksot	78648	80300	-1652	-2,1
5. Päättäneet työttömyysjaksot	49975	52451	-2476	-4,7
6. Uudet sijoitukset tukitoimenpiteillä	9974	9934	40	0,4
7. Aloittanut työvoimakoulutuksen	1694	1433	261	18,2

* Ilman lomautettuja

Taulu 2. Työttömät työnhakijat (lomaudetut mukaanlukien) ja avoimet työpaikat työnvälityksessä TE-keskuksittain, kesäkuu 2007

Työvoima- ja elinkeino-keskusalue	Kesäk. 2007	Toukok. 2007	Kesäk. 2006	Muutos		Työt- tömis- tä lo- mau- tetut	Työt- tömien osuus työ- voim.*	Kesäk. 2007	Toukok. 2007	Kesäk. 2006	Muutos	
				Kesäk. Kesäk.	2007 2006						Kesäk. Kesäk.	2007 2006
	Työttömät työnhakijat			%		%		Avoimet työpaikat **			%	
Uusimaa	49656	44594	58251	-8595	-15	830	6,0	11556	14201	8888	2668	30
Varsin.-Suomi	16630	14585	19057	-2427	-13	488	6,9	2966	3298	2624	342	13
Satakunta	10739	9785	12920	-2181	-17	310	9,4	1248	1596	1149	99	9
Häme	16756	15293	19656	-2900	-15	365	9,4	1831	2302	1216	615	51
Pirkanmaa	20984	18800	24468	-3484	-14	466	8,7	2609	3144	2030	579	29
Kaakkois-Suomi	15835	14612	17916	-2081	-12	336	10,2	1247	1619	946	301	32
Etelä-Savo	7297	6764	8303	-1006	-12	223	9,6	607	897	528	79	15
Pohjois-Savo	11900	10479	13514	-1614	-12	273	10,1	1275	1451	1069	206	19
Pohj.-Karjala	11030	9675	11981	-951	-8	245	13,8	633	1506	579	54	9
Keski-Suomi	14900	13143	16114	-1214	-8	258	11,1	1188	1352	781	407	52
Etelä-Pohjanm.	6130	5425	7049	-919	-13	263	6,5	776	963	710	66	9
Pohjanmaa	7540	6590	8934	-1394	-16	232	6,2	1029	1231	1209	-180	-15
Pohj.-Pohjanm.	18446	16284	20825	-2379	-11	458	9,7	1331	1911	1296	35	3
Kainuu	5564	5128	6371	-807	-13	89	14,3	447	559	276	171	62
Lappi	11436	10872	13385	-1949	-15	279	13,3	1074	959	651	423	65
Yhteensä	224843	202029	258745	-33902	-13	5115	8,3	30140	37345	24251	5889	24

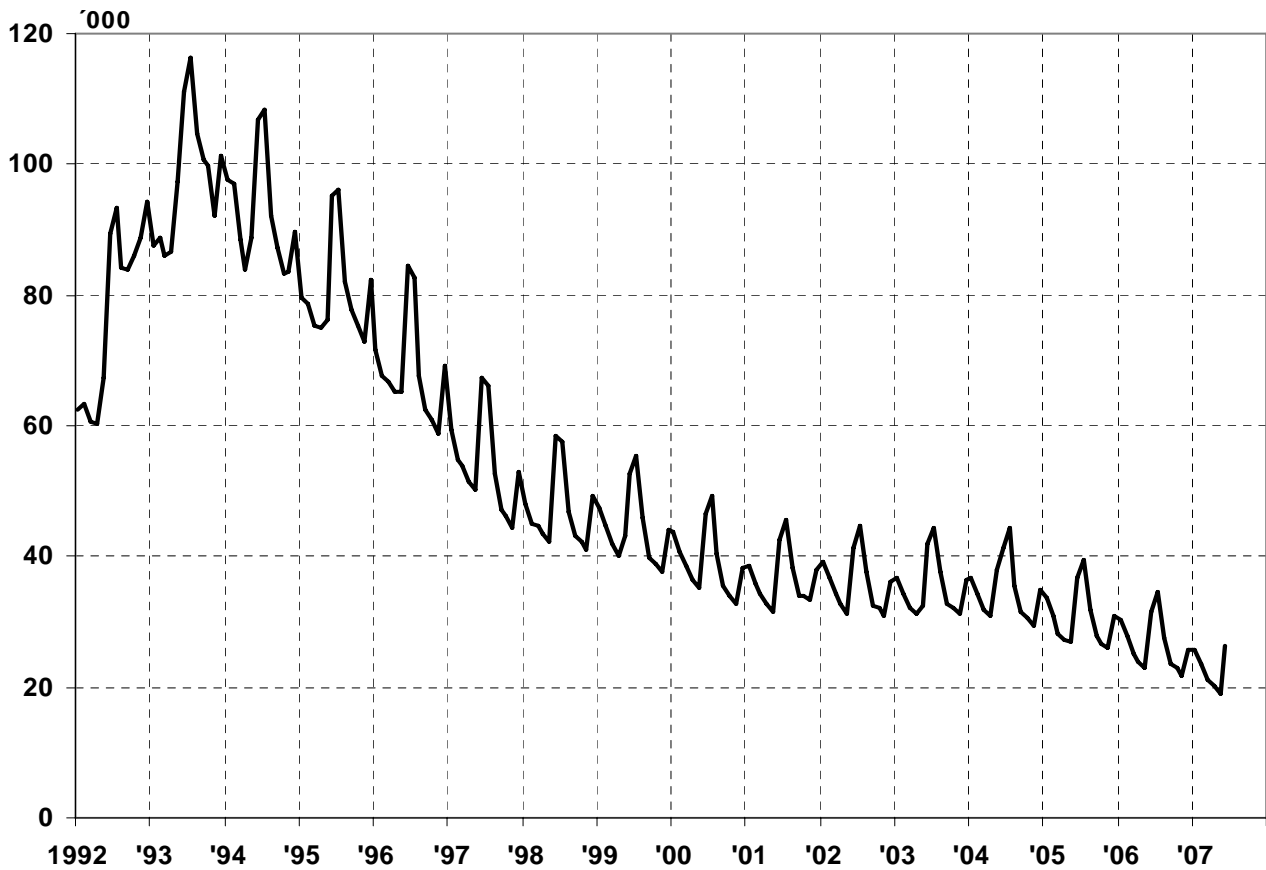
Taulu 3. Työttömät työnhakijat (ilman lomalettuja) ja avoimet työpaikat työnvälityksessä ammattiryhmittäin, kesäkuu 2007

Ammattiryhmä	Kesäk. 2007	Toukok. 2007	Kesäk. 2006	Muutos		Kesäk. 2007	Toukok. 2007	Kesäk. 2006	Muutos	
				Kesäk. Kesäk.	2007 2006				Kesäk. Kesäk.	2007 2006
	Työttömät työnhakijat			%		Avoimet työpaikat			%	
Tieteellinen, tekninen, ym. työ	28324	22577	31020	-2696	-9	2428	3351	1987	441	22
Terveystenhoito ja sosiaaliala	21784	16096	23944	-2160	-9	3943	5551	3612	331	9
Hallinto- ja toimistotyö	27560	25732	31927	-4367	-14	1947	2229	1418	529	37
Kaupallinen työ	17203	15954	19842	-2639	-13	4019	4845	3178	841	26
Maa- ja metsätaloustyö	5844	5687	7086	-1242	-18	1237	2444	1070	167	16
siitä: metsätyö	1869	1928	2502	-633	-25	171	202	72	99	138
Kuljetus ja liikenne	6956	6992	8379	-1423	-17	1923	2206	1301	622	48
Rakennus- ja kaivosala	12769	13194	15212	-2443	-16	2823	3215	2176	647	30
siitä: talonrakennus	10763	11095	12825	-2062	-16	2163	2479	1723	440	26
Teollinen työ	43408	41282	51900	-8492	-16	6522	6468	4900	1622	33
Palvelutyö	24174	22490	28197	-4023	-14	5297	6929	4607	690	15
Muulla luokittelematon työ	31706	27362	34815	-3109	-9	1	107	2	-1	-50
Lomaudetut		5115	4663	6423	-1308	-20				
Yhteensä	224843	202029	258745	-33902	-13	30140	37345	24251	5889	24

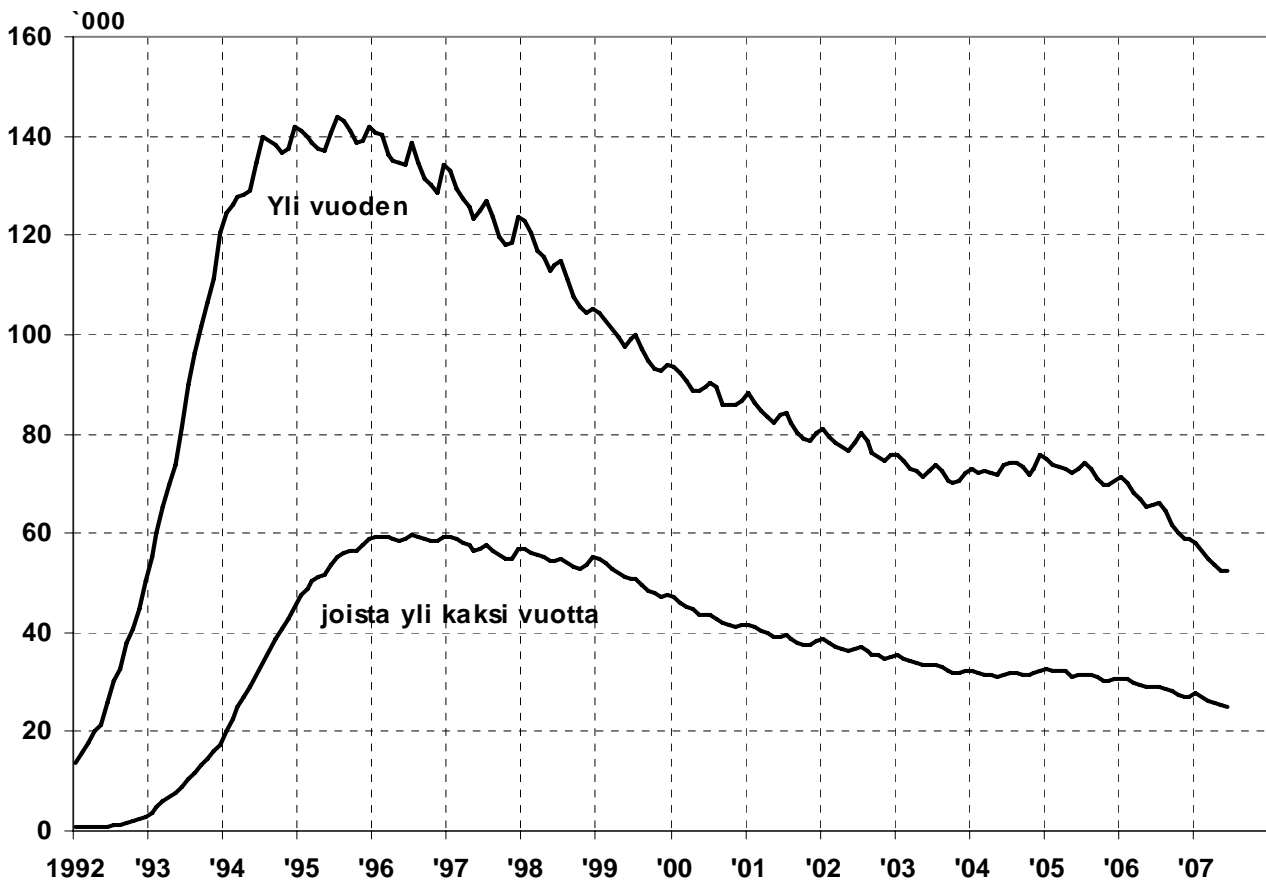
Luvut tarkoittavat niitä työttömiä työnhakijoita, joiden työhakemus oli laskentapäivänä voimassa ja niitä työpaikkoja, jotka laskentapäivänä olivat edelleen avoinna. Laskentapäivät olivat 29.6.2007, 31.5.2007 ja 30.6.2006

*Työttömien työnhakijoiden prosenttinen osuus työvoimasta, mikä on Tilastokeskuksen työvoimatutkimuksen edellisen vuoden vastaavan neljänneksen työvoima. Tilastokeskus laskee virallisen työttömyysasteen.

**Sisältää ulkomailla avoinna olevat työpaikat



Kuvio 2. Nuoret työttömät työnhakijat kuukausittain vuosina 1992-2007



Kuvio 3. Yli vuoden työttömänä yhdenjaksoisesti olleet kuukausittain vuosina 1992-2007