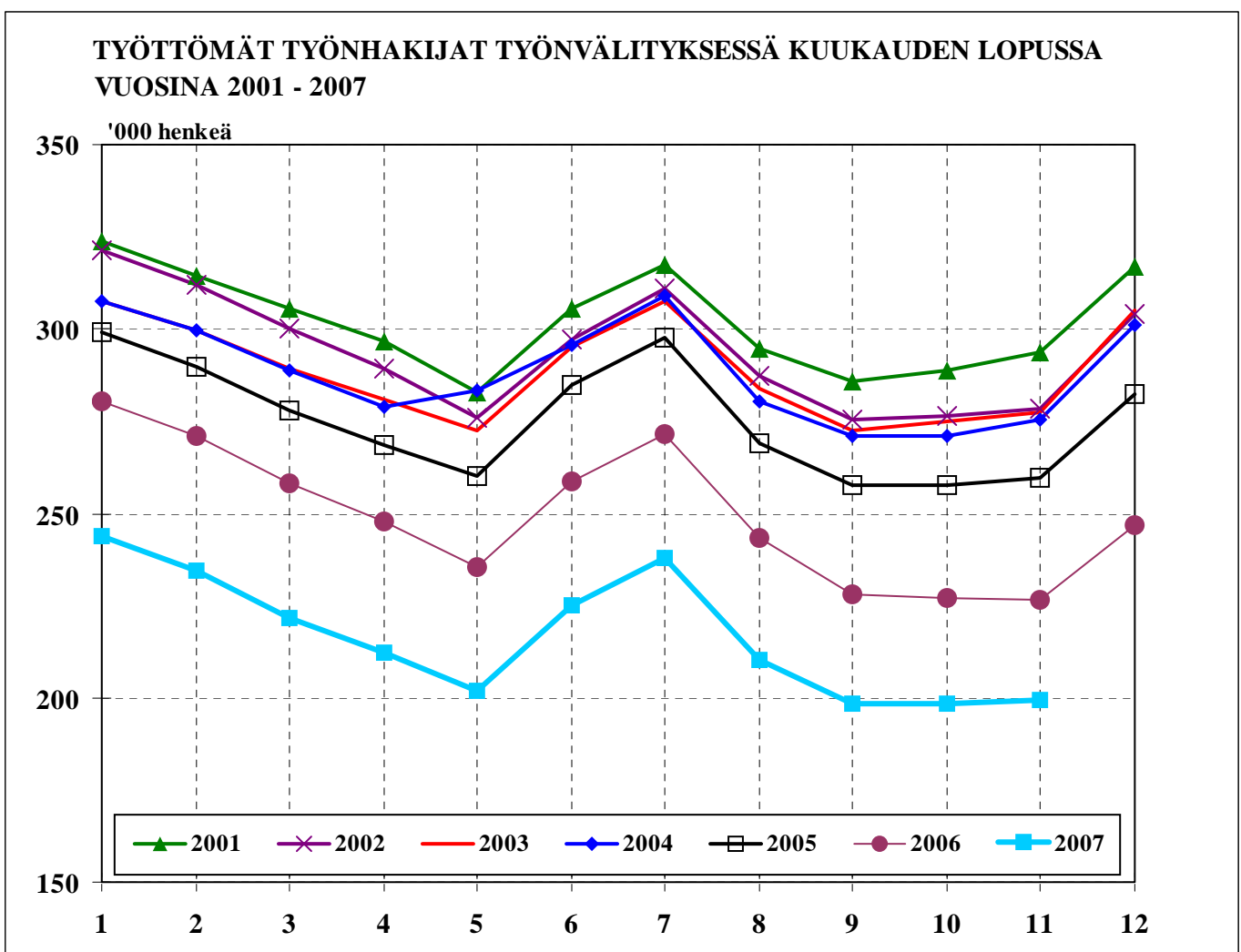


TYÖMINISTERIÖN TILASTOJA

2007 Marraskuu

Työmarkkinat TM 2007:11



SISÄLLYS

I TILANNEKATSAUSTAULUT	Sivu
1. Yhteenveto julkaisuun sisältyvistä tärkeimmistä kuukausitiedoista	1
2. Työttömät työnhakijat ja avoimet työpaikat työnvälityksessä sekä vertailu edelliseen vuoteen	2
3. Työttömät työnhakijat, lomautetut ja lyhennetyllä työviikolla olevat TE-keskuksittain	2
4. Työttömät työnhakijat, lomautetut ja avoimet työpaikat toimialan mukaan	3
5. Työttömät työnhakijat ja avoimet työpaikat ammattiryhmittäin	4
6. Työnhakijat, työttömät ja avoimet työpaikat koulutuksen mukaan	6
7. Työttömät työnhakijat ikäryhmittäin ja TE-keskuksittain	8
8. Työttömät työnhakijat työttömyyden keston mukaan TE-keskuksittain	8
9. Eri tukimuotojen piirissä olevat, työvuorotteluun osallistuneet sekä koulutuspäivärahalla opiskelun aloittaneet	9
10. Työnhakijat työllisyyden mukaan TE-keskuksittain	9
11. Avoimet työpaikat ammattiryhmittäin ja TE-keskuksittain	10
12. Työttömät työnhakijat ammattiryhmittäin ja TE-keskuksittain	10
13. Työttömät työnhakijat työttömyyden keston ja iän mukaan	11
14. Työttömät työnhakijat työttömyyden keston mukaan ammattiryhmittäin	11
II KUUKAUSIKERTOMUSTAULUT	
15. Kuukauden aikana alkaneet työttömyysjaksot aikaisemman toiminnan mukaan TE-keskuksittain	12
16. Kuukauden aikana työvoimatoimistoissa olleet työnhakijat ja avoimet työpaikat TE-keskuksittain	12
17. Kuukauden aikana avoinna olleet ja täytetyt työpaikat ammattiryhmittäin	13
18. Kuukauden aikana työnhakijana olleet ja työnhaun päättäneet ammattiryhmittäin	13
19. Työnvälitykset ja muut tapahtumat kuukauden aikana TE-keskuksittain	14
20. Palkkaperusteisilla toimenpiteillä työllistetyt eräissä ryhmissä TE-keskuksittain	14
21. Toimenpiteillä työllistetyt kuukauden lopussa TE-keskuksittain	15
22. Työvoimakoulutuksessa olevat tavoiteammatin ja kouluttavan TE-keskuksen mukaan	16
Kuntien työttömyysasteet	17
Taulukoiden selityksiä	18
Työnvälitystilastossa käytettävä ammattiluokitus	20

TAULUKKO 1. YHTENVETO JULKAISUUN SISÄLTYVISTÄ TÄRKEIMMISTÄ KUUKAUSITIEDOISTA

	Marraskuu 2007	Lokakuu 2007	Marraskuu 2006	Muutos edelliseen vuoteen %
TILANNE KUUKAUDEN LOPUSSA:				
Avoimet työpaikat	29 774	32 035	26 792	11,1
Työttömät työnhakijat	199 147	198 349	226 514	-12,1
-miehet	104 165	100 769	118 955	-12,4
-naiset	94 982	97 580	107 559	-11,7
-lomautetut	6 247	4 947	6 918	-9,7
Lyhennetyllä työviikolla	1 003	992	1 322	-24,1
Työssä olevat	109 843	109 212	120 119	-8,6
Työvoiman ulkopuolella	62 469	61 952	64 372	-3,0
Työttömyyseläkettä saavat	47 022	46 882	44 493	5,7
Työnhakijat yhteensä	419 484	417 387	456 820	-8,2
Työttömät ilman lomautettuja	192 900	193 402	219 596	-12,2
-alle 25-vuotiaat	18 394	19 234	21 788	-15,6
-yli vuoden työttömänä	47 410	48 197	58 840	-19,4
Työllistämiskitoimenpiteillä yhteensä	35 239	36 374	39 113	-9,9
-valtiolle sijoitetut	1 283	1 586	1 928	-33,5
-kuntiin sijoitetut	8 739	9 098	10 655	-18,0
-yksityiselle sektorille sijoitetut	25 217	25 690	26 530	-4,9
Työvoimakoulutuksessa	34 193	34 160	35 098	-2,6
Työmarkkinatuen työharjoittelussa/työelämävalmennuksessa	12 666	11 971	13 901	-8,9
Vuorottelupaikkaan työllistettyjä	6 657	6 931	6 113	8,9
Toimenpiteillä yhteensä	88 755	89 436	94 225	-5,8
TOIMINTA KUUKAUDEN AIKANA				
Avoimet työpaikat	66 981	77 498	59 751	12,1
-kuukauden uudet	36 972	43 717	34 897	5,9
-täyttyneet työpaikat	36 679	44 744	32 342	13,4
Työttömät työnhakijat	223 241	226 796	251 883	-11,4
-alkaneet työttömyysjaksot	52 236	59 930	54 937	-4,9
-päättäneet työttömyysjaksot	49 203	56 432	53 441	-7,9
Muut työnhakijat	218 499	215 603	226 997	-3,7
Työnhakijat yhteensä	441 740	442 399	478 880	-7,8

**TAULUKKO 2. TYÖTTÖMÄT TYÖNHAKIJAT (LOMAUTETUT MUKAANLUKIJEN) JA AVOIMET TYÖPAIKAT
TYÖNVÄLITYKSESSÄ SEKÄ VERTAILU EDELLISEEN VUOTEEN, 30.11.2007**

TYÖVOIMA- JA ELINKEINO- KESKUSALUE	Muutos				Muutos			
	Marraskuu 2007	Lokakuu 2007	Marraskuu 2006	Marrask. -07 Marrask. -06	Marraskuu 2007	Lokakuu 2007	Marraskuu 2006	Marrask. -07 Marrask. -06
	TYÖTTÖMÄT TYÖNHAKIJAT				AVOIMET TYÖPAIKAT ¹			
Uusimaa	41029	41571	49775	-8 746	13408	13597	11829	1579
Varsinais-Suomi	14360	14375	16245	-1 885	2341	2536	2764	-423
Satakunta	10066	9957	11613	-1 547	1047	1128	1081	-34
Häme	14879	14849	17311	-2 432	1575	1952	1354	221
Pirkanmaa	18929	18602	20807	-1 878	2732	2874	2323	409
Kaakkois-Suomi	14986	14613	16590	-1 604	1194	1387	907	287
Etelä-Savo	6915	6728	7700	-785	424	450	389	35
Pohjois-Savo	10903	10565	12022	-1 119	860	1491	842	18
Pohjois-Karjala	10001	9751	10334	-333	543	583	466	77
Keski-Suomi	13520	13296	14618	-1 098	1049	1001	857	192
Etelä-Pohjanmaa	6008	6051	6593	-585	527	783	499	28
Pohjanmaa	6197	6365	7551	-1 354	1149	1004	897	252
Pohjois-Pohjanmaa	16223	16376	18005	-1 782	1264	1287	1094	170
Kainuu	4875	4773	5712	-837	338	394	256	82
Lappi	10256	10477	11638	-1 382	1050	1158	844	206
Yhteensä	199 147	198 349	226 514	-27 367	29 774	32 035	26 792	2 982

Luvut tarkoittavat niitä työttömiä työnhakijoita, joiden työhakemus oli laskentapäivänä voimassa ja niitä työpaikkoja, jotka laskentapäivänä olivat edelleen avoinna. Laskentapäivät olivat 30.11.2007, 31.10.2007 ja 30.11.2006.

¹ Sisältää ulkomailla avoinna olleet työpaikat

**TAULUKKO 3. TYÖTTÖMÄT TYÖNHAKIJAT, LOMAUTETUT JA LYHENNETYLLÄ TYÖVIKOLLA OLEVAT
TE-KESKUKSITTAIN, 30.11.2007**

TYÖVOIMA- JA ELINKEINO- KESKUSALUE	Työttömät työnhakijat yhteensä lomautetut mukaanluk.	Työttömien osuus työvoimasta % ¹	TYÖTTÖMÄT ILMAN LOMAUTETTUJA			Lomautetut	Lyhen- netyllä työ- viikolla	
			Yhteensä	Alle 25-v. työttömät	Yli 50-v. työttömät			Yli vuoden työttömänä
Uusimaa	41029	5,1	40 233	2 537	17 072	11 023	796	148
Varsinais-Suomi	14360	5,9	13 825	1 240	5 794	2 895	535	83
Satakunta	10066	9,6	9 744	979	4 580	2 703	322	81
Häme	14879	8,4	14 443	1 356	6 687	4 045	436	44
Pirkanmaa	18929	8,1	18 314	1 741	7 936	4 920	615	83
Kaakkois-Suomi	14986	10,4	14 524	1 494	6 889	3 857	462	92
Etelä-Savo	6915	9,7	6 646	593	3 215	1 636	269	42
Pohjois-Savo	10903	9,7	10 472	1 009	4 444	2 207	431	42
Pohjois-Karjala	10001	13,2	9 693	931	4 171	2 223	308	35
Keski-Suomi	13520	10,6	13 111	1 511	5 324	3 516	409	51
Etelä-Pohjanmaa	6008	6,6	5 693	637	2 383	1 102	315	66
Pohjanmaa	6197	5,2	5 956	593	2 662	1 444	241	93
Pohjois-Pohjanmaa	16223	9,1	15 556	2 143	5 421	3 116	667	57
Kainuu	4875	12,5	4 731	469	2 127	952	144	50
Lappi	10256	12,5	9 959	1 161	4 122	1 771	297	36
Yhteensä	199 147	7,6	192 900	18 394	82 827	47 410	6 247	1 003

¹ Työttömien työnhakijoiden (lomautetut mukaanlukien) prosenttinen osuus työvoimasta, joka on Tilastokeskuksen työvoimatutkimuksen työvoiman määrä. Tilastokeskus laskee virallisen työttömyysasteen.

**TAULUKKO 4. TYÖTTÖMÄT TYÖNHAKIJAT (ILMAN LOMAUTETTUJA), LOMAUTETUT
JA AVOIMET TYÖPAIKAT TOIMIALAN MUKAAN, 30.11.2007**

TOIMIALA	TYÖTTÖMÄT TYÖNHAKIJAT			Lomautetut	Avoimet työpaikat
	Yhteensä	Miehet	Naiset		
A Maa-, riista- ja metsätalous	3 081	2 120	961	141	288
B Kalatalous	100	71	29	3	4
C Kaivostoiminta ja louhinta	219	183	36	30	92
D Teollisuus	13 106	8 200	4 906	642	2 376
E Sähkö-, kaasu- ja vesihuolto	319	261	58	33	156
F Rakentaminen	5 094	4 627	467	967	1 295
G Tukku- ja vähittäiskauppa, ajoneuvojen kauppa ja huolto	6 148	2 699	3 449	116	2 447
H Majoitus- ja ravitsemistoiminta	2 829	968	1 861	66	1 789
I Kuljetus, varastointi ja tietoliikenne	2 529	1 769	760	79	1 210
J Rahoitustoiminta	342	72	270	3	118
K Kiinteistö-, liike-elämän- ym. palv.	5 208	2 905	2 303	110	11 897
L Julkinen hallinto, maanpuolustus	18 327	8 138	10 189	120	1 993
M Koulutus	3 699	1 524	2 175	21	581
N Terv.huolto ja sosiaalipalvelut	12 173	2 991	9 182	57	2 175
O Muut yhteiskunnalliset ja henkilökohtaiset palvelut	16 984	7 820	9 164	96	2 891
P Työnantajakotitaloudet	1 407	490	917	11	334
Q Kv.järjestöt ja ulkomaiset edustustot	240	93	147	0	5
X Toimiala tuntematon	101 095	54 160	46 935	3 752	123
Yhteensä A - X	192 900	99 091	93 809	6 247	29 774

**TAULUKKO 5. TYÖTTÖMÄT TYÖNHAKIJAT (ILMAN LOMAUTETTUJA) JA AVOIMET
TYÖPAIKAT AMMATTIRYHMITTÄIN, 30.11.2007**

AMMATTIRYHMÄ	TYÖTTÖMÄT TYÖNHAKIJAT			Avoimet työpaikat
	Yhteensä	Miehet	Naiset	
Tieteellinen, tekninen ja taiteellinen työ	20 488	11 199	9 289	2 512
Tekniikan ala	7 087	5 792	1 295	1 295
Kemian ja fysiikan ala	1 390	460	930	42
Biologian ala	816	356	460	25
Opetusala	3 955	1 141	2 814	739
Uskonnollinen ala	159	69	90	27
Lainopillinen ala	278	142	136	19
Toimitus- ja tiedotustyö, joukkoviestintä	1 246	597	649	57
Taide- ja viihdeala	3 230	1 722	1 508	66
Kirjasto- ja informaatioala	662	173	489	33
Muu tieteellinen asiantuntijatyö	1 665	747	918	209
Terveydenhuolto ja sosiaaliala	16 331	1 604	14 727	4 205
Terveyden- ja sairaanhoitotyö	6 597	423	6 174	2 101
Terveydenhuollon kuntoutus	755	226	529	136
Hammashoitoala	235	11	224	152
Apteekkiala	226	16	210	51
Eläinlääkintä ja ympäristönsuojelu	52	29	23	36
Sosiaaliala	4 588	431	4 157	821
Lasten päivähoito	2 914	71	2 843	574
Psykologia	74	17	57	52
Harrastustoiminnan ohjaus, ammattiurheilu	813	352	461	243
Muu terveydenhuolto ja sosiaaliala	77	28	49	39
Hallinto- ja toimistotyö, IT-alan työ	24 238	7 899	16 339	2 455
Julkisen hallinnon johtaminen	351	181	170	74
Liiketoimintien ja järjestöjen johtaminen	3 370	2 273	1 097	345
Henkilöstöhallinto ja työnvälitys	260	69	191	73
Taloushallinnon suunnittelu ja tilinpito	1 867	337	1 530	302
Sihteeri- ja toimistotyö	11 511	1 331	10 180	603
Tietotekniikka	3 475	2 592	883	619
Pankki- ja vakuutusala	1 533	189	1 344	144
Matkailuala	824	227	597	194
Muu hallinto- ja toimistotyö	1 047	700	347	101
Kaupallinen työ	15 258	5 678	9 580	5 522
Mainonta ja markkinointi	1 481	702	779	88
kiinteistövälitys ja rahoituspalvelu	237	134	103	200
Osto	355	236	119	32
Myyntityö ja kauppaedustus	3 325	2 024	1 301	3 527
Tavaroiden myynti	9 723	2 557	7 166	1 657
Muu kaupallinen työ	137	25	112	18
Maa- ja metsätaloustyö, kalastusala	7 796	4 345	3 451	306
Maatilatalous ja eläintenhoito	2 074	1 046	1 028	119
Puutarha- ja puistotyö	3 253	914	2 339	71
Riistanhoito ja metsästäys	7	7	0	0
Kalastus	190	172	18	1
Metsätyö	2 247	2 187	60	114
Muu maa- ja metsätaloustyö	25	19	6	1

**TAULUKKO 5. TYÖTTÖMÄT TYÖNHAKIJAT (ILMAN LOMAUTETTUJA) JA AVOIMET
TYÖPAIKAT AMMATTIRYHMITTÄIN, 30.11.2007**

AMMATTIRYHMÄ	TYÖTTÖMÄT TYÖNHAKIJAT			Avoimet työpaikat
	Yhteensä	Miehet	Naiset	
Kuljetus ja liikenne	6 660	5 408	1 252	1 614
Meripäällystä	217	209	8	31
Kansi- ja konemiehistö	197	188	9	30
Lentokuljetus	39	36	3	0
Veturikuljetus	31	30	1	0
Tieliikenne	4 426	4 175	251	1 062
Liikenteen johto ja liikennepalvelu	405	280	125	49
Posti- ja teleliikenne	658	82	576	34
Postinjakelu	635	366	269	380
Muu kuljetus ja liikenne	52	42	10	28
Rakennus- ja kaivosala	13 915	13 468	447	1 715
Kaivos ja louhinta	149	145	4	19
Oljynporaus ja turpeennosto	44	44	0	0
Talonrakennus	11 507	11 153	354	1 377
Maa ja vesirakennus	786	779	7	71
Työkoneiden käyttö	1 429	1 347	82	248
Teollinen työ	40 433	29 699	10 734	5 187
Tekstiili	695	115	580	11
Ompelu ja vaatetus	3 326	207	3 119	44
Jalkine ja nahka	349	126	223	4
Takomo ja valimo	470	393	77	50
Hienomekaniikka	361	286	75	14
Konepaja ja rakennusmetalli	10 964	10 243	721	2 579
Sähkö	6 137	5 033	1 104	1 045
Puu	3 583	2 997	586	139
Maalaus	515	451	64	68
Radio-,TV- ja elokuvatekninen työ (-2004)	2	2	0	0
Graafinen ala	1 517	889	628	63
Lasi ja tiili	230	108	122	7
Elintarviketeollisuus	2 024	877	1 147	266
Kemianprosessi	469	394	75	29
Paperinvalmistus	1 669	1 386	283	16
Kumi- ja muovituote	821	460	361	56
Käsityöteollisuus	363	250	113	33
Kiinteiden koneiden käyttö	115	109	6	2
Pakkaus, varasto ja ahtaus	3 785	2 590	1 195	739
Sekatyö, teollisuus	3 038	2 783	255	22
Palvelutyö	21 946	5 541	16 405	6 258
Vartiointi ja suojelu	772	624	148	421
Majoitusliike ja suurtalous	8 912	2 049	6 863	1 652
Tarjoilu	3 145	666	2 479	1 379
Kotitalous	180	6	174	149
Kiinteistönhoito ja siivous	7 287	1 987	5 300	1 987
Kauneudenhoito ja hygienia	1 163	53	1 110	493
Pesula	250	20	230	61
Matkailupalvelu	71	23	48	5
Muut palvelut	166	113	53	111
Muulla luokittelematon työ	25 835	14 250	11 585	0
Koululaiset ja opiskelijat	552	313	239	0
Ilman ammattia olevat	21 376	12 041	9 335	0
Ammatinvaihtajat	3 256	1 565	1 691	0
Vastavalmistuneet	651	331	320	0
Yhteensä	192 900	99 091	93 809	29 774

TAULUKKO 6. TYÖNHAKIJAT JA AVOIMET TYÖPAIKAT KOULUTUKSEN MUKAAN 30.11.2007

KOULUTUSASTE KOULUTUSALA	KAIKKI TYÖNHAKIJAT					Avoimet työpaikat
	Yhteensä	Työttömät ilman lomautett.	Työttömistä vastaval- mistuneet	Valtion työllistämät	Kuntien työllistämät	
Alempi perusaste	86 158	39 209	0	120	1 380	3
Ylempi perusaste	78 971	38 937	372	162	1 784	18
Keskiaste	169 780	77 024	3 936	366	3 981	125
Yioppilastutkinto	20 969	9 003	472	53	404	7
Opettajankoulutus, keskiaste	273	91	0	0	6	1
Taideal.sekä käsi- ja taideteoll.perusk	5 509	2 467	259	9	177	1
Taideal.sekä käsi- ja taideteoll.ammat	388	176	19	2	13	0
Taideal.sekä käsi- ja taidet.erikoisamr	63	32	4	0	0	0
Kaupan ja hallinnon peruskoulutus	15 109	6 577	264	86	427	5
Kaupan ja hallinnon ammattitutkinto	1 221	523	62	9	30	0
Kaupan ja hallinnon erikoisammattitult	106	54	2	0	0	0
Tietojenkäsittelyn peruskoulutus	1 691	851	169	15	39	0
Tietojenkäsittelyn ammattitutkinto	266	139	16	1	8	0
Tietojenkäsittelyn erikoisammattitutkin	22	11	0	0	1	0
Tekniikan peruskoulutus	58 115	28 781	1 093	89	1 122	26
Tekniikan ammattitutkinto	2 524	1 185	73	2	34	5
Tekniikan erikoisammattitutkinto	217	105	9	0	1	0
Maa- ja metsätalousalan peruskoulutu	6 742	3 443	192	15	119	0
Maa- ja metsätalousalan ammattitutkir	390	190	25	1	8	1
Maa- ja metsätalousalan erikoisamme	39	23	2	0	0	0
Terveys- ja sosiaalian peruskoulutus	14 092	5 610	304	16	382	39
Terveys- ja sosiaalian ammattitutkint	1 713	635	115	5	104	5
Terveys- ja sosiaalian erikoisammat	20	7	0	0	1	0
Palvelualojen peruskoulutus	26 811	11 369	672	45	760	32
Palvelualojen ammattitutkinto	1 439	630	81	0	29	2
Palvelualojen erikoisammattitutkinto	178	80	5	0	4	1
Muu koulutus	11 883	5 042	98	18	312	0
Alin korkea-aste	38 387	16 410	114	289	896	16
Opettajankoulutus	674	256	3	0	15	1
Taidealan sekä käsi- ja taideteollis.kou	1 275	561	10	1	41	0
Kaupan ja hallinnon koulutus	21 250	9 137	72	229	596	2
Tietojenkäsittelyn koulutus	374	177	4	4	8	0
Teknikko	6 982	3 167	0	21	94	3
Maa- ja metsätalousalan koulutus	988	451	2	12	11	0
Terveys- ja sosiaalian koulutus	3 736	1 334	3	10	67	7
Palvelualojen koulutus	1 912	816	12	8	35	2
Muu koulutus	1 196	511	8	4	29	1

TAULUKKO 6. TYÖNHAKIJAT JA AVOIMET TYÖPAIKAT KOULUTUKSEN MUKAAN 30.11.2007

KOULUTUSASTE KOULUTUSALA						Avoimet työpaikat
	Yhteensä	Työttömät ilman lomautett.	Työttömistä vastaval- mistuneet	Valtion työllistämät	Kuntien työllistämät	
Alempi korkeakouluaste	20 820	9 393	962	180	341	41
Opettajankoulutusalan AMK	88	40	11	0	0	0
Kasvatustieteen kandidaatti	128	43	3	0	0	1
Opettajankoulutus, alempi korkeakoulu	1422	542	5	3	32	8
Humanistinen ja taidealan AMK	1420	657	136	5	40	0
Taidealan koulutus, alempi korkeakoulu	382	212	6	0	6	0
Humanististen tieteiden kandidaatti	927	398	13	7	27	0
Teologian koulutus, alempi korkeakoulu	30	15	1	0	0	0
Diplomikielenkääntäjä	200	102	0	1	6	0
Tradenomi, liiketalouden AMK	2682	1209	217	74	52	2
Kauppatieteellinen koul., al.korkeakoulu	1186	532	7	1	14	0
Yhteiskuntatieteell.koul., al.korkeakoulu	366	162	6	4	4	0
Oikeustieteellinen koul., al.korkeakoulu	129	59	1	0	0	0
Luonnontieteiden kandidaatti	444	214	4	1	6	0
Insinööri AMK	1504	782	183	10	26	2
Muu tekniikan AMK	189	92	16	0	0	2
Insinööri	4397	2097	80	13	56	7
Rakennusarkkitehti, tekn.kand.	121	51	0	0	1	0
Maa- ja metsätalouden AMK	401	213	35	5	3	0
Maa- ja metsätalouden koul., al.korkeakoulu	352	166	3	11	5	2
Terveys- ja sosiaali-alan AMK	1880	685	94	31	25	11
Terveys- ja sosiaali-alan koul., al.korkeakoulu	254	106	1	1	2	3
Palvelualojen AMK	697	305	66	8	6	3
Palvelualojen koulutus, alempi korkeakoulu	182	98	0	0	1	0
Muu koulutus	1439	613	74	5	29	0
Ylempi korkeakouluaste	15 185	7 421	651	149	217	10
Kasvatustieteellinen koulutus	987	460	47	10	11	0
Taiteen koulutus	569	275	26	1	11	1
Musiikin koulutus	48	20	0	0	0	0
Kuvataiteen koulutus	60	33	2	0	1	0
Teatteri- ja tanssialan koulutus	46	19	2	0	0	0
Filosofian maisteri, kand., humanist.al	2835	1322	130	26	72	0
Teologian koulutus	228	116	16	2	5	0
Kauppatieteellinen koulutus	1902	975	92	8	23	2
Yhteiskuntatieteellinen koulutus	1850	884	68	57	29	1
Oikeustieteellinen koulutus	555	273	17	8	3	0
Filosofian maisteri, kand., luonnontiet.	1772	966	86	17	29	0
Tekniikan alan koulutus	1783	985	53	7	9	2
Arkkitehti	196	86	1	2	4	0
Maa- ja metsätalouden alan koulutus	542	259	17	3	5	0
Terveys- ja sosiaali-alan koulutus	409	152	18	2	2	3
Lääkäreiden erikoistumiskoulutus	102	32	0	1	1	0
Palvelualojen koulutus	103	51	7	0	3	0
Muu koulutus	1198	513	69	5	9	1
Tutkijakoulutus	1066	584	43	16	9	0
Koulutusaste tuntematon	9 117	3 922	48	1	131	29 561
Yhteensä	419 484	192 900	6 126	1 283	8 739	29 774

TAULUKKO 7. TYÖTTÖMÄT TYÖNHAKIJAT (ILMAN LOMAUTETTUJA) IKÄRYHMITÄIN JA TE-KESKUKSITTAIN, 30.11.2007

TYÖVOIMA- JA ELINKEINO-KESKUSALUE		IKÄRYHMA											YHT.
		15-19	20-24	25-29	30-34	35-39	40-44	45-49	50-54	55-59	60-64	65+	
Uusimaa	Hlöä	597	1940	3333	3701	4126	4845	4619	4702	8367	3974	29	40 233
	%	1	5	8	9	10	12	11	12	21	10	0	100
Varsinais-Suomi	Hlöä	297	943	1324	1313	1324	1438	1392	1580	2917	1280	17	13 825
	%	2	7	10	9	10	10	10	11	21	9	0	100
Satakunta	Hlöä	227	752	740	720	843	954	928	1149	2442	981	8	9 744
	%	2	8	8	7	9	10	10	12	25	10	0	100
Häme	Hlöä	346	1010	1126	1099	1198	1482	1495	1722	3558	1398	9	14 443
	%	2	7	8	8	8	10	10	12	25	10	0	100
Pirkanmaa	Hlöä	370	1371	1718	1621	1653	1875	1770	2113	4144	1661	18	18 314
	%	2	7	9	9	9	10	10	12	23	9	0	100
Kaakkois-Suomi	Hlöä	399	1095	1138	1047	1162	1341	1453	1703	3663	1516	7	14 524
	%	3	8	8	7	8	9	10	12	25	10	0	100
Etelä-Savo	Hlöä	150	443	473	400	533	645	787	934	1636	631	14	6 646
	%	2	7	7	6	8	10	12	14	25	9	0	100
Pohjois-Savo	Hlöä	223	786	914	872	857	1151	1225	1374	2316	747	7	10 472
	%	2	8	9	8	8	11	12	13	22	7	0	100
Pohjois-Karjala	Hlöä	230	701	810	714	814	1007	1246	1467	2117	584	3	9 693
	%	2	7	8	7	8	10	13	15	22	6	0	100
Keski-Suomi	Hlöä	373	1138	1223	1180	1131	1357	1385	1556	2801	958	9	13 111
	%	3	9	9	9	9	10	11	12	21	7	0	100
Etelä-Pohjanmaa	Hlöä	154	483	466	471	490	612	634	765	1173	437	8	5 693
	%	3	8	8	8	9	11	11	13	21	8	0	100
Pohjanmaa	Hlöä	142	451	541	489	496	584	591	687	1327	633	15	5 956
	%	2	8	9	8	8	10	10	12	22	11	0	100
Pohjois-Pohjanmaa	Hlöä	441	1702	1843	1444	1416	1607	1682	1706	2825	881	9	15 556
	%	3	11	12	9	9	10	11	11	18	6	0	100
Kainuu	Hlöä	81	388	328	272	385	531	619	691	1124	311	1	4 731
	%	2	8	7	6	8	11	13	15	24	7	0	100
Lappi	Hlöä	256	905	817	767	813	1064	1215	1356	2092	665	9	9 959
	%	3	9	8	8	8	11	12	14	21	7	0	100
Yhteensä	Hlöä	4 286	14 108	16 794	16 110	17 241	20 493	21 041	23 505	42 502	16 657	163	192 900
	%	2	7	9	8	9	11	11	12	22	9	0	100

TAULUKKO 8. TYÖTTÖMÄT TYÖNHAKIJAT (ILMAN LOMAUTETTUJA) TYÖTTÖMYYDEN KESTON MUKAAN TE-KESKUKSITTAIN, 30.11.2007

TYÖVOIMA- JA ELINKEINO-KESKUSALUE		TYÖTTÖMYYDEN KESTO, VIIKOA											Yht.	Keskim.
		Alle 1	1-2	3-4	5-8	9-12	13-26	27-52	53-78	79-104	Yli 104			
Uusimaa	Hlöä	1 527	3 090	3 249	4 771	3 410	7 211	6 108	3 273	2 187	5 407	40 233	49	
	%	4	8	8	12	8	18	15	8	5	13	100		
Varsinais-Suomi	Hlöä	776	1 261	1 594	1 839	1 236	2 471	1 799	893	585	1 371	13 825	39	
	%	6	9	12	13	9	18	13	6	4	10	100		
Satakunta	Hlöä	309	688	926	1 297	919	1 679	1 267	748	547	1 364	9 744	49	
	%	3	7	10	13	9	17	13	8	6	14	100		
Häme	Hlöä	505	1 148	1 237	1 647	1 182	2 668	2 061	1 228	839	1 926	14 441	51	
	%	3	8	9	11	8	18	14	9	6	13	100		
Pirkanmaa	Hlöä	668	1 343	1 754	2 206	1 666	3 182	2 657	1 385	897	2 556	18 314	50	
	%	4	7	10	12	9	17	15	8	5	14	100		
Kaakkois-Suomi	Hlöä	434	1 031	1 371	1 794	1 325	2 646	2 114	1 275	670	1 864	14 524	47	
	%	3	7	9	12	9	18	15	9	5	13	100		
Etelä-Savo	Hlöä	254	537	633	942	601	1 183	890	513	302	791	6 646	45	
	%	4	8	10	14	9	18	13	8	5	12	100		
Pohjois-Savo	Hlöä	393	910	1 054	1 412	963	2 036	1 526	840	441	897	10 472	36	
	%	4	9	10	13	9	19	15	8	4	9	100		
Pohjois-Karjala	Hlöä	301	807	931	1 235	901	1 847	1 477	709	404	1 081	9 693	44	
	%	3	8	10	13	9	19	15	7	4	11	100		
Keski-Suomi	Hlöä	367	850	1 205	1 535	1 192	2 529	1 970	1 112	609	1 741	13 111	49	
	%	3	6	9	12	9	19	15	8	5	13	100		
Etelä-Pohjanmaa	Hlöä	280	565	705	835	500	1 064	674	404	207	459	5 693	34	
	%	5	10	12	15	9	19	12	7	4	8	100		
Pohjanmaa	Hlöä	263	547	614	817	479	1 044	772	426	301	693	5 956	46	
	%	4	9	10	14	8	18	13	7	5	12	100		
Pohjois-Pohjanmaa	Hlöä	712	1 347	1 459	2 244	1 593	2 949	2 193	1 075	563	1 421	15 556	37	
	%	5	9	9	14	10	19	14	7	4	9	100		
Kainuu	Hlöä	201	429	512	642	484	880	644	334	211	394	4 731	35	
	%	4	9	11	14	10	19	14	7	4	8	100		
Lappi	Hlöä	476	936	1 048	1 543	1 093	1 880	1 242	610	343	788	9 959	33	
	%	5	9	11	15	11	19	12	6	3	8	100		
Yhteensä	Hlöä	7 466	15 489	18 292	24 759	17 544	35 269	27 394	14 825	9 106	22 753	192 900	45	
	%	4	8	9	13	9	18	14	8	5	12	100		

TAULU 9. ERI TUKIMUOTOJEN PIIRISSÄ OLEVAT HENKILÖT JA TYÖVUOROTTELUUN OSALLISTUNEET 30.11.2007, SEKÄ KOULUTUSPÄIVÄRAHALLA OPISKELUN ALOITTANEET KUUKAUDEN AIKANA TE-KESKUKSITTAIN

TYÖVOIMA- JA ELINKEINO-KESKUSALUE	Työttömät työnhakijat	Työttömät kassan jäsenet	Työmarkkinatukeen oikeutetut	Työttömyyseläkkeen saajat ¹	Vuorotteluvapaalle jääneet	Vuorottelupaikkaan välitetyt	Koulutuspäivärahalla aloittaneet
Uusimaa	41 029	15 025	19 975	9 408	2 116	1 331	7
Varsinais-Suomi	14 360	6 667	6 188	3 810	669	471	8
Satakunta	10 066	5 264	4 715	3 111	366	324	1
Häme	14 879	6 467	7 247	4 273	601	419	3
Pirkanmaa	18 929	8 764	9 257	4 746	906	771	1
Kaakkois-Suomi	14 986	6 999	6 930	3 919	558	521	2
Etelä-Savo	6 915	3 330	3 366	1 729	278	238	1
Pohjois-Savo	10 903	5 265	5 359	2 154	422	375	3
Pohjois-Karjala	10 001	4 429	5 355	1 706	342	325	4
Keski-Suomi	13 520	6 244	6 920	2 588	496	443	2
Etelä-Pohjanmaa	6 008	3 068	2 704	1 291	289	257	6
Pohjanmaa	6 197	2 975	2 871	1 906	330	274	4
Pohjois-Pohjanmaa	16 223	7 867	7 987	2 910	700	539	4
Kainuu	4 875	2 677	2 351	1 250	134	115	1
Lappi	10 256	5 532	4 710	2 221	254	253	2
Yhteensä	199 147	90 573	95 935	47 022	8 461	6 657	49

¹ Ei sisälly työttömien työnhakijoiden lukumääriin

TAULU 10. TYÖNHAKIJAT TYÖLLISYYDEN MUKAAN TE-KESKUKSITTAIN, 30.11.2007

TYÖVOIMA- JA ELINKEINO-KESKUSALUE	TYÖNHAKIJAT						
	Yhteensä	Työssä olevat	Työttömät	Lomautetut	Lyhennetyllä työviikolla	Työvoiman ulkopuolella	Työttömyyseläkkeellä
Uusimaa	83 041	18 077	40 233	796	148	14 379	9 408
Varsinais-Suomi	31 122	7 108	13 825	535	83	5 761	3 810
Satakunta	21 260	5 337	9 744	322	81	2 665	3 111
Häme	32 040	8 501	14 443	436	44	4 343	4 273
Pirkanmaa	39 604	10 027	18 314	615	83	5 819	4 746
Kaakkois-Suomi	32 247	8 767	14 524	462	92	4 483	3 919
Etelä-Savo	15 273	4 491	6 646	269	42	2 096	1 729
Pohjois-Savo	23 869	7 071	10 472	431	42	3 699	2 154
Pohjois-Karjala	20 766	6 386	9 693	308	35	2 638	1 706
Keski-Suomi	26 417	7 166	13 111	409	51	3 092	2 588
Etelä-Pohjanmaa	13 144	4 089	5 693	315	66	1 690	1 291
Pohjanmaa	15 827	5 127	5 956	241	93	2 504	1 906
Pohjois-Pohjanmaa	32 711	8 741	15 556	667	57	4 780	2 910
Kainuu	11 277	3 604	4 731	144	50	1 498	1 250
Lappi	20 886	5 351	9 959	297	36	3 022	2 221
Yhteensä	419 484	109 843	192 900	6 247	1 003	62 469	47 022

TAULUKKO 11. AVOIMET TYÖPAIKAT AMMATTIRYHMITTÄIN JA TE-KESKUKSITTAIN, 30.11.2007

TYÖVOIMA- JA ELINKEINO- KESKUSALUE	AMMATTIRYHMÄ												
	0	1	2	3	4 <i>siitä 44</i>		5	6 <i>siitä 62</i>		7- 8	9	X	Yht.
Uusimaa	1016	2021	1381	2438	32	3	853	797	681	1846	3024	0	13 408
Varsinais-Suomi	211	328	123	324	23	6	108	93	67	684	447	0	2 341
Satakunta	136	115	77	159	14	2	79	36	33	294	137	0	1 047
Häme	141	274	106	248	14	8	66	124	73	327	275	0	1 575
Pirkanmaa	260	255	165	760	31	14	138	106	86	490	527	0	2 732
Kaakkois-Suomi	87	163	72	230	8	4	67	84	69	219	264	0	1 194
Etelä-Savo	28	91	32	45	22	16	30	38	36	71	67	0	424
Pohjois-Savo	66	107	56	252	27	7	51	57	49	119	125	0	860
Pohjois-Karjala	74	134	29	52	20	8	18	29	27	116	71	0	543
Keski-Suomi	88	139	71	246	15	8	50	71	59	141	228	0	1 049
Etelä-Pohjanmaa	49	72	23	100	11	4	24	39	31	132	77	0	527
Pohjanmaa	124	126	87	196	36	5	51	35	30	271	223	0	1 149
Pohjois-Pohjanmaa	95	195	103	230	28	12	22	63	53	312	216	0	1 264
Kainuu	61	36	34	39	12	9	9	22	12	43	82	0	338
Lappi	73	118	94	76	11	8	46	111	61	120	401	0	1 050
Yhteensä ¹	2 512	4 205	2 455	5 522	306	114	1 614	1 715	1 377	5 187	6 258	0	29 774

¹ Sisältää ulkomailla avoinna olleet työpaikat

Ammattiryhmittäisten koodien selitykset:

0 = Tieteellinen, tekninen ja taiteellinen työ

1 = Terveystieteiden ja sosiaali- ja terveysalan työ

2 = Hallinto- ja toimistotyö, IT-alan työ

3 = Kaupallinen työ

4 = Maa- ja metsätaloustyö, kalastusala

siitä 44 = metsätyö

5 = Kuljetus ja liikenne

6 = Rakennus- ja kaivosala

siitä 62 = talonrakennus

7-8 = Teollinen työ

9 = Palvelutyö

X = Muualla luokittelematon työ

TAULUKKO 12. TYÖTTÖMÄT TYÖNHAKIJAT (ILMAN LOMAUTETTUJA) AMMATTIRYHMITTÄIN JA TE-KESKUKSITTAIN, 30.11.2007

TYÖVOIMA- JA ELINKEINO- KESKUSALUE	AMMATTIRYHMÄ												
	0	1	2	3	4 <i>siitä 44</i>		5	6 <i>siitä 62</i>		7- 8	9	X	Yht.
Uusimaa	5 979	2 336	6 695	3 677	630	58	1 553	2 422	2 124	6 876	3 846	6 219	40 233
Varsinais-Suomi	1 752	790	1 774	1 110	430	33	456	722	602	3 179	1 386	2 226	13 825
Satakunta	751	1 126	1 073	736	379	58	279	638	521	2 338	1 156	1 268	9 744
Häme	1 193	1 024	1 761	1 286	447	56	493	1 221	1 034	3 520	1 571	1 927	14 443
Pirkanmaa	2 100	1 454	2 375	1 566	435	69	495	1 071	908	4 065	2 135	2 618	18 314
Kaakkois-Suomi	1 254	1 141	1 651	1 083	603	105	574	1 095	881	3 347	1 881	1 895	14 524
Etelä-Savo	499	647	684	561	524	206	234	519	427	1 308	860	810	6 646
Pohjois-Savo	917	1 165	1 111	782	741	264	340	818	671	2 041	1 150	1 407	10 472
Pohjois-Karjala	865	896	931	628	638	269	362	820	675	1 914	1 115	1 524	9 693
Keski-Suomi	1 427	1 402	1 523	905	613	219	429	1 124	908	2 832	1 518	1 338	13 111
Etelä-Pohjanmaa	418	736	658	508	303	54	188	421	350	1 240	669	552	5 693
Pohjanmaa	563	628	767	416	263	39	228	308	242	1 396	749	638	5 956
Pohjois-Pohjanmaa	1 616	1 502	1 682	1 125	738	260	496	1 216	946	3 417	1 832	1 932	15 556
Kainuu	307	421	493	279	390	209	160	524	410	959	670	528	4 731
Lappi	847	1 063	1 060	596	662	348	373	996	808	2 001	1 408	953	9 959
Yhteensä	20 488	16 331	24 238	15 258	7 796	2 247	6 660	13 915	11 507	40 433	21 946	25 835	192 900

TAULUKKO 13. TYÖTTÖMÄT TYÖNHAKIJAT (ILMAN LOMAUTETTUJA) TYÖTTÖMYYDEN KESTON JA IÄN MUKAAN, 30.11.2007

IKÄRYHMÄ		TYÖTTÖMYYDEN KESTO, VIIKKOA											KM.
		ALLE 1	1- 2	3- 4	5- 8	9- 12	13-26	27-52	53-78	79-104	YLI 104	YHT.	
15 - 19	Hlöä	498	915	714	883	549	671	48	6	0	2	4 286	7
	%	2	21	17	21	13	16	1	0	0	0	100	
20 - 24	Hlöä	1 290	2 342	2 185	2 940	1 792	2 449	807	177	44	82	14 108	11
	%	9	17	15	21	13	17	6	1	0	1	100	
25 - 29	Hlöä	957	1 937	2 150	2 912	2 217	3 633	1 880	560	212	336	16 794	19
	%	6	12	13	17	13	22	11	3	1	2	100	
30 - 34	Hlöä	785	1 629	1 843	2 454	1 942	3 536	2 203	816	314	588	16 110	26
	%	5	10	11	15	12	22	14	5	2	4	100	
35 - 39	Hlöä	764	1 550	1 834	2 614	1 806	3 742	2 625	1 022	438	846	17 241	30
	%	4	9	11	15	10	22	15	6	3	5	100	
40 - 44	Hlöä	763	1 816	2 163	2 890	2 065	4 342	3 207	1 444	604	1 199	20 493	32
	%	4	9	11	14	10	21	16	7	3	6	100	
45 - 49	Hlöä	738	1 704	2 213	2 964	2 028	4 339	3 265	1 533	700	1 555	21 039	36
	%	4	8	11	14	10	21	16	7	3	7	100	
50 - 54	Hlöä	764	1 746	2 329	2 998	2 172	4 649	3 912	1 878	966	2 091	23 505	41
	%	3	7	10	13	9	20	17	8	4	9	100	
55 - 59	Hlöä	706	1 456	2 239	3 189	2 272	5 900	6 417	4 703	3 530	12 090	42 503	78
	%	2	3	5	8	5	14	15	11	8	28	100	
60 - 64	Hlöä	201	392	620	912	701	2 002	3 024	2 678	2 294	3 832	16 656	88
	%	1	2	4	5	4	12	18	16	14	23	100	
YLI 64	Hlöä	0	2	2	3	0	6	6	8	4	132	163	433
	%	0	1	1	2	0	4	4	5	2	81	100	
Yht.	Hlöä	7 466	15 489	18 292	24 759	17 544	35 269	27 394	14 825	9 106	22 753	192 900	45
	%	4	8	9	13	9	18	14	8	5	12	100	

TAULUKKO 14. TYÖTTÖMÄT TYÖNHAKIJAT (ILMAN LOMAUTETTUJA) TYÖTTÖMYYDEN KESTON MUKAAN AMMATTIRYHMITTÄIN, 30.11.2007

AMMATTIRYHMÄ ¹		TYÖTTÖMYYDEN KESTO, VIIKKOA											KM.
		ALLE 1	1- 2	3- 4	5- 8	9- 12	13-26	27-52	53-78	79-104	YLI 104	YHT.	
0	Hlöä	661	1 358	1 749	2 338	1 896	4 307	3 248	1 644	981	2 306	20 488	45
	%	3	7	9	11	9	21	16	8	5	11	100	
1	Hlöä	783	1 458	1 753	2 263	1 805	3 489	2 070	994	549	1 167	16 331	32
	%	5	9	11	14	11	21	13	6	3	7	100	
2	Hlöä	563	1 321	1 682	2 640	1 986	4 509	4 116	2 218	1 541	3 661	24 237	53
	%	2	5	7	11	8	19	17	9	6	15	100	
3	Hlöä	421	904	1 210	1 814	1 245	2 943	2 278	1 404	939	2 098	15 257	50
	%	3	6	8	12	8	19	15	9	6	14	100	
4	Hlöä	314	803	1 442	1 345	652	1 071	769	478	289	633	7 796	34
	%	4	10	18	17	8	14	10	6	4	8	100	
5	Hlöä	230	468	577	793	513	1 073	878	611	396	1 121	6 660	56
	%	3	7	9	12	8	16	13	9	6	17	100	
6	Hlöä	743	1 480	1 483	1 981	1 258	2 184	1 705	1 027	518	1 536	13 915	41
	%	5	11	11	14	9	16	12	7	4	11	100	
7-8	Hlöä	1 241	2 882	3 493	4 757	3 484	6 987	6 058	3 464	2 205	5 862	40 433	51
	%	3	7	9	12	9	17	15	9	5	14	100	
9	Hlöä	820	1 827	2 101	3 090	2 163	4 182	3 103	1 604	902	2 154	21 946	40
	%	4	8	10	14	10	19	14	7	4	10	100	
X	Hlöä	1 690	2 988	2 802	3 738	2 542	4 524	3 169	1 381	786	2 215	25 835	37
	%	7	12	11	14	10	18	12	5	3	9	100	
Yht.	Hlöä	7 466	15 489	18 292	24 759	17 544	35 269	27 394	14 825	9 106	22 753	192 900	45
	%	4	8	9	13	9	18	14	8	5	12	100	

¹ Ammattiryhmittäisten koodien selitykset edellisellä sivulla

TAULUKKO 15. KUUKAUDEN AIKANA ALKANEET TYÖTTÖMYYSIJAKSOT AIKAISEMMAN TOIMINNAN MUKAAN TE-KESKUKSITTAIN, MARRASKUU 2007

TYÖVOIMA- JA ELINKEINO-KESKUSALUE	Kuukauden aikana alkaneet työttömyysjaksot	TOIMINTA ENNEN TYÖTTÖMYYTTÄ					
		Työvoimasta	Työvoiman ulkopuolelta				
			Yhteensä	Koulusta, opiskelemasta	Ase- tai siviilipalveluksesta	Kotitaloustyöstä	Muualta työvoiman ulkopuolelta
Uusimaa	9 055	3973	5082	543	49	308	4162
Varsinais-Suomi	4 737	2751	1986	358	22	170	1427
Satakunta	2 254	1210	1044	195	21	140	688
Häme	3 600	1951	1649	273	16	146	1212
Pirkanmaa	4 675	2599	2076	372	27	202	1470
Kaakkois-Suomi	3 467	2065	1402	243	29	145	982
Etelä-Savo	1 936	1149	787	149	12	63	561
Pohjois-Savo	3 085	1867	1218	269	24	134	790
Pohjois-Karjala	2 601	1460	1141	292	29	132	685
Keski-Suomi	3 005	1686	1319	313	24	147	834
Etelä-Pohjanmaa	2 285	1346	939	186	10	125	618
Pohjanmaa	1 937	1077	860	133	19	101	606
Pohjois-Pohjanmaa	4 829	2862	1967	414	42	232	1277
Kainuu	1 413	833	580	98	15	63	402
Lappi	3 357	2006	1351	332	23	111	885
Yhteensä	52 236	28 835	23 401	4 170	362	2 219	16 599

TAULUKKO 16. KUUKAUDEN AIKANA TYÖVOIMATOIMISTOISSA OLLEET TYÖNHAKIJAT JA AVOIMET TYÖPAIKAT TE-KESKUKSITTAIN, MARRASKUU 2007

TYÖVOIMA- JA ELINKEINO-KESKUSALUE	Työnhakijat yhteensä kuukauden aikana	Näistä työttömät ¹	Kuukauden uudet työnhakijat		Työhaun päät-täneet	Avoimet työpaikat kuukauden aikana ²	Näistä kuukauden uudet ²	Täyttyneet työpaikat ²
			Uusista työttömät ¹	Uusista työttömät ¹				
Uusimaa	88 825	46 562	5 984	3 652	8 963	28 810	16 237	15 473
Varsinais-Suomi	33 253	16 402	2 584	1 603	3 401	5 710	3 289	3 290
Satakunta	22 160	11 022	1 091	653	1 476	2 360	1 249	1 281
Häme	33 446	16 598	1 906	1 102	2 358	4 057	2 328	2 342
Pirkanmaa	41 394	20 748	2 614	1 418	2 977	6 059	3 310	3 318
Kaakkois-Suomi	33 465	16 281	1 985	1 061	2 146	2 628	1 317	1 396
Etelä-Savo	15 907	7 634	950	465	1 046	844	420	396
Pohjois-Savo	24 871	12 097	1 708	899	1 791	2 387	924	1 454
Pohjois-Karjala	21 465	11 065	1 154	683	1 240	1 157	650	548
Keski-Suomi	27 600	14 761	1 645	839	1 901	2 159	1 205	1 058
Etelä-Pohjanmaa	13 842	6 853	1 107	566	1 216	1 581	822	1 040
Pohjanmaa	16 637	7 165	1 053	540	1 316	2 499	1 488	1 283
Pohjois-Pohjanmaa	34 736	18 332	2 559	1 466	3 108	3 320	2 166	2 094
Kainuu	11 705	5 538	594	319	761	707	338	358
Lappi	22 434	12 183	1 602	1 025	2 373	1 898	761	838
Yhteensä	441 740	223 241	28 536	16 291	36 073	66 981	36 972	36 679

¹ Lomautetut eivät sisälly lukuihin

² Sisältää ulkomailla avoinna olleet työpaikat

TAULUKKO 17. KUUKAUDEN AIKANA TYÖVOIMATOIMISTOISSA AVOINNA OLLEET TYÖPAIKAT JA TÄYTTYNEET TYÖPAIKAT AMMATTIRYHMITTÄIN, MARRASKUU 2007

AMMATTIRYHMÄ	AVOIMET TYÖPAIKAT		TÄYTTYNEET TYÖPAIKAT				Peruutetut työpaikat
	Yhteensä kuukauden aikana	Kuukauden uudet	Yhteensä	Työvoimatoimiston hakijalla	Muuten	Hakuaika päättynyt	
Tieteellinen, tekninen ja taiteellinen työ	5 649	3 133	3 069	1 298	246	1 525	184
Terveystieteiden ja sosiaali	9 160	5 496	4 884	2 488	328	2 068	273
Hallinto- ja toimistotyö, IT-alan työ	5 732	3 506	3 250	1 567	178	1 505	205
Kaupallinen työ	13 798	8 000	8 151	3 271	395	4 485	364
Maa- ja metsätaloustyö, kalastusala	698	357	370	248	73	49	34
Kuljetus ja liikenne	4 313	1 746	2 751	1 026	185	1 540	108
Rakennus- ja kaivosala	3 863	1 934	2 093	977	193	923	143
<i>siitä: talonrakennus</i>	<i>3 147</i>	<i>1 606</i>	<i>1 735</i>	<i>806</i>	<i>155</i>	<i>774</i>	<i>112</i>
Teollinen työ	11 455	6 223	6 144	3 085	427	2 632	467
Palvelutyö	12 313	6 577	5 967	3 140	452	2 375	393
Luokittelematon työ	0	0	0	0	0	0	0
Yhteensä	66 981	36 972	36 679	17 100	2 477	17 102	2 171

TAULUKKO 18. KUUKAUDEN AIKANA TYÖVOIMATOIMISTOISSA OLLEET TYÖNHAKIJAT JA TYÖNHAUN PÄÄTTÄNEET AMMATTIRYHMITTÄIN, MARRASKUU 2007

AMMATTIRYHMÄ	Työnhakijat yhteensä kuukauden aikana		Kuu-kauden uudet työnhakijat	Työhaun päättäneet työnhakijat yhteensä	
	Näistä työttömät ¹	Uusista työttömät ¹			
Tieteellinen, tekninen ja taiteellinen työ	45 109	23 084	2 270	1 173	3 042
Terveystieteiden ja sosiaali	42 504	20 084	2 022	1 014	3 255
Hallinto- ja toimistotyö, IT-alan työ	55 509	27 288	2 238	1 090	3 351
Kaupallinen työ	36 355	17 269	1 592	839	2 442
Maa- ja metsätaloustyö, kalastusala	14 779	8 666	1 743	1 203	996
Kuljetus ja liikenne	14 877	7 496	954	541	1 146
Rakennus- ja kaivosala	27 922	15 697	3 711	2 008	2 682
<i>siitä: talonrakennus</i>	<i>23 023</i>	<i>13 048</i>	<i>2 904</i>	<i>1 586</i>	<i>2 343</i>
Teollinen työ	87 991	45 712	5 393	2 948	6 708
Palvelutyö	53 547	25 932	2 471	1 334	3 961
Luokittelematon työ	63 147	32 013	6 142	4 141	8 490
Yhteensä	441 740	223 241	28 536	16 291	36 073

¹ Lomautetut eivät sisälly lukuihin

TAULUKKO 19. TYÖNVÄLITYKSET JA MUUT TAPAHTUMAT KUUKAUDEN AIKANA TE-KESKUKSITTAIN, MARRASKUU 2007

TYÖVOIMA- JA ELINKEINO-KESKUSALUE	Yhteensä	Työllistynyt avoimille työmarkkinoille	Sijoitettu toimenpiteillä	Aloittanut työvoimakoulutuksen	Siirtynyt työvoiman ulkopuolelle	Muu syy tai ei tietoa
Uusimaa	13 874	3 507	1 074	1 031	1 265	7 066
Varsinais-Suomi	6 424	2 431	443	490	547	2 542
Satakunta	2 933	1 046	374	204	267	1 044
Häme	5 011	1 666	535	522	403	1 901
Pirkanmaa	5 869	2 191	651	281	551	2 228
Kaakkois-Suomi	4 478	1 624	511	246	425	1 697
Etelä-Savo	2 526	1 053	346	115	249	771
Pohjois-Savo	3 998	1 553	490	213	344	1 413
Pohjois-Karjala	3 238	1 231	539	314	228	937
Keski-Suomi	3 840	1 453	480	236	311	1 372
Etelä-Pohjanmaa	3 041	1 605	236	105	243	872
Pohjanmaa	2 824	1 221	301	154	225	933
Pohjois-Pohjanmaa	6 680	2 880	560	463	511	2 287
Kainuu	1 844	692	301	124	162	567
Lappi	4 859	2 186	580	267	360	1 477
Yhteensä	71 439	26 339	7 421	4 765	6 091	27 107

TAULUKKO 20. TYÖLLISTÄMISTUKI- JA TYÖMARKKINATOIMENPITEILLÄ TYÖLLISTETYT KUUKAUDEN LOPUSSA ERÄISSÄ RYHMISSÄ TE-KESKUKSITTAIN, MARRASKUU 2007

TYÖVOIMA- JA ELINKEINO-KESKUSALUE	TYÖLLISTETYT					Pitkäaikais-työttömät	Vajaa-kuntoiset
	Yhteensä	Naiset	Alle 25-vuot.	25-49 vuot.	Yli 50-vuot.		
Uusimaa	7 728	4 229	1 458	4 581	1 689	3 328	557
Varsinais-Suomi	2 753	1 604	407	1 577	769	936	286
Satakunta	2 521	1 538	497	1 393	631	1 215	178
Häme	3 264	1 969	613	1 804	847	1 434	257
Pirkanmaa	4 564	2 617	928	2 659	977	1 716	432
Kaakkois-Suomi	3 445	2 089	715	1 859	871	1 615	209
Etelä-Savo	2 052	1 097	490	1 070	492	972	127
Pohjois-Savo	2 981	1 715	744	1 518	719	1 347	172
Pohjois-Karjala	3 199	1 852	625	1 768	806	1 505	109
Keski-Suomi	4 099	2 407	951	2 302	846	1 773	272
Etelä-Pohjanmaa	1 383	913	359	712	312	607	96
Pohjanmaa	1 806	1 009	323	1 025	458	908	151
Pohjois-Pohjanmaa	3 760	2 261	1 008	2 015	737	1 826	111
Kainuu	1 761	1 028	336	940	485	823	53
Lappi	2 589	1 435	479	1 421	689	1 146	93
Yhteensä	47 905	27 763	9 933	26 644	11 328	21 151	3 103

**TAULUKKO 21. TYÖLLISTÄMISTUKI- JA TYÖMARKKINATOIMENPITEILLÄ TYÖLLISTETYT KUUKAUDEN LOPUSSA
TE-KESKUKSITTAIN, MARRASKUU 2007**

TOIMENPIDE

TYÖVOIMA- JA ELINKEINOKESKUSALUE

	Uusi- maa	Vars.- Suomi	Sata- kunta	Häme	Pirkan- maa	Kaakk.- Suomi	Etelä- Savo	Pohj.- Savo	Pohjois- Karjala	Keski- Suomi	Etelä- Pohj.m	Pohjan- maa	Pohjois- Pohj.m.	Kainuu	Lappi	Koko maa
Kunnallinen palkkatuki	1 604	467	498	675	983	545	241	572	477	688	213	272	679	274	540	8 728
- työllistämismäärärahalla	376	185	135	212	398	215	94	196	151	229	50	113	231	165	252	3 002
- oppisopimukseen	366	22	37	64	107	43	16	47	36	40	11	6	27	25	36	883
- oppisopimukseen (TMT, 130)	16	1	3	4	8	2	0	3	2	3	0	2	0	0	2	46
- oppisopimukseen (TMT, 500)	26	3	6	1	14	3	1	1	5	7	3	1	3	2	2	78
- TMT:lla (130)	80	16	35	18	56	50	13	51	13	45	20	9	61	11	8	486
- TMT:lla (500)	740	240	282	376	400	232	117	274	270	364	129	141	357	71	240	4 233
Yksityinen palkkatuki	2 630	1 192	1 023	1 179	1 549	1 474	861	1 244	1 437	1 714	528	819	1 428	843	962	18 883
- työllistämismäärärahalla	494	167	109	266	313	172	108	166	198	339	83	168	196	159	169	3 107
- oppisopimukseen	708	157	220	221	339	373	172	277	228	354	49	105	204	121	204	3 732
- oppisopimukseen (TMT, 130)	24	6	10	3	10	8	14	13	24	27	2	2	18	5	8	174
- oppisopimukseen (TMT, 500)	31	14	14	10	27	16	4	21	13	20	4	9	5	3	12	203
- TMT:lla (130)	54	12	18	10	39	32	16	42	13	41	9	23	26	8	11	354
- TMT:lla (500)	1 319	836	652	669	821	873	547	725	961	933	381	512	979	547	558	11 313
Palkkatuet yhteensä	4 234	1 659	1 521	1 854	2 532	2 019	1 102	1 816	1 914	2 402	741	1 091	2 107	1 117	1 502	27 611
- perustuki työll.määrärahalla	1 944	531	501	763	1 157	803	390	686	613	962	193	392	658	470	661	10 724
- perustuki TMT:lla	2 290	1 128	1 020	1 091	1 375	1 216	712	1 130	1 301	1 440	548	699	1 449	647	841	16 887
Työllistämistuki valtiolle	176	65	48	61	62	74	71	99	91	87	41	47	86	127	148	1 283
Starttiraha ei työttömälle	394	93	93	162	219	98	102	89	97	240	56	96	121	54	101	2 015
Starttiraha työll. määrärahalla	242	78	67	123	180	66	49	51	60	103	31	64	74	15	71	1 274
Starttiraha TMT:lla	195	11	34	29	83	51	18	31	26	60	16	7	39	3	27	630
Työll.tuki työelämävalm.	261	87	52	119	153	80	22	46	136	70	22	46	103	66	88	1 351
Osa-aikatyöhön työllistetyt	47	53	94	93	16	82	25	6	113	132	24	66	76	69	109	1 005
Muut työllistäm istuet yht.	1 315	387	388	587	713	451	287	322	523	692	190	326	499	334	544	7 558
TMT:n työharj./työelämävalm.	2 172	702	608	821	1 308	967	663	841	760	992	450	382	1 151	308	541	12 666
TMT yksityiselle, yhd.tuki	6	4	3	2	9	8	0	2	2	11	1	7	1	2	1	59
TMT kunnalle, yhd.tuki	1	1	1	0	2	0	0	0	0	2	1	0	2	0	1	11
Tukityöllistäm inen yht.	7 728	2 753	2 521	3 264	4 564	3 445	2 052	2 981	3 199	4 099	1 383	1 806	3 760	1 761	2 589	47 905

TMT = Työmarkkinatuki; 130/500 = saanut työmarkkinatukea työttömyyden perusteella vähintään 130/500 päivää






TAULUKKO 22. TYÖVOIMAKOULUTUKSESSA OLEVAT TAVOITEAMMATIN JA KOULUTTAVAN TE-KESKUKSEN MUKAAN, MARRASKUU 2007
(ei sisällä ryhmäilmoituksella rekisteröityjä oppilaita)

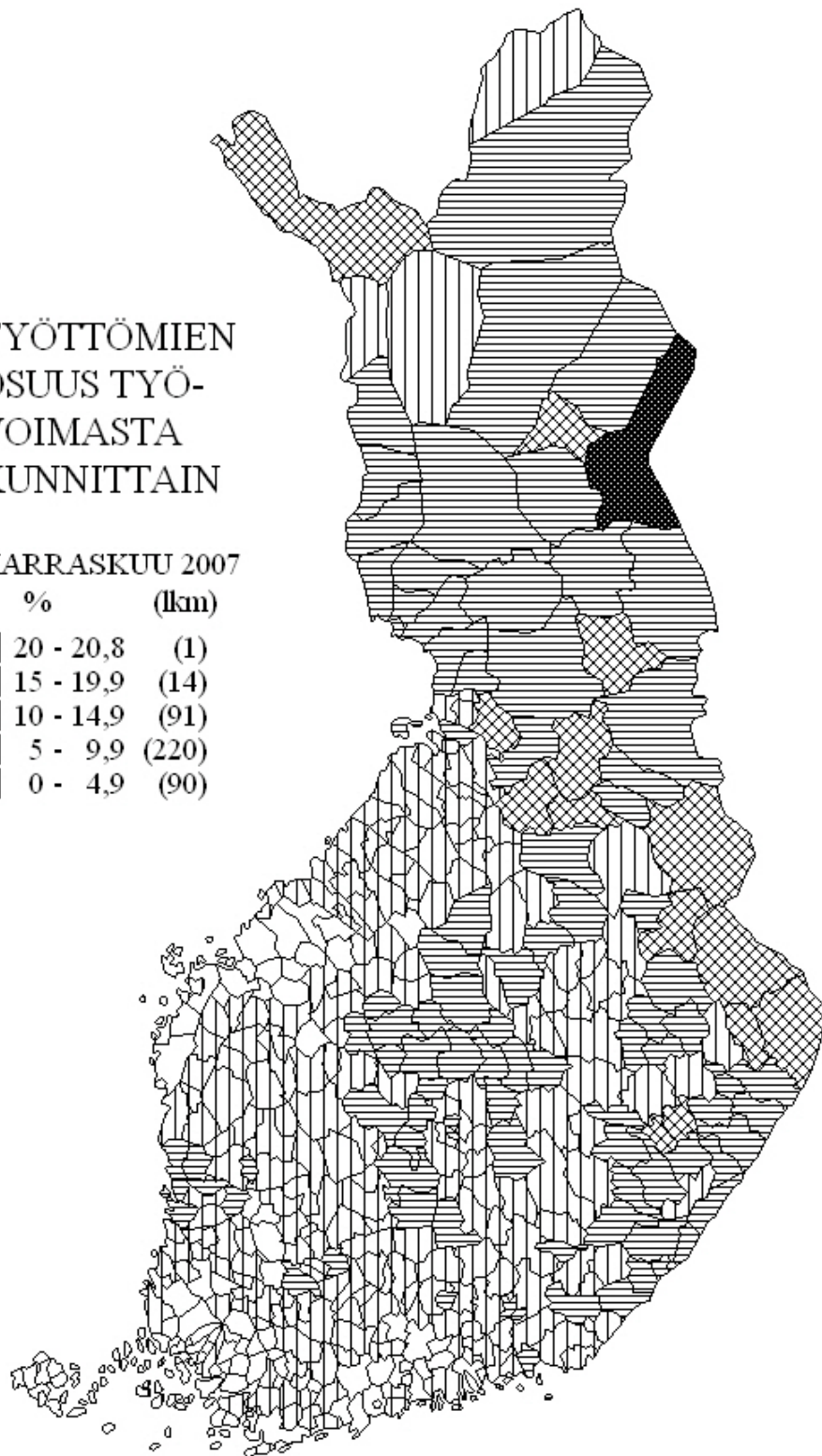
TAVOITEAMMATTI	TYÖVOIMA- JA ELINKEINOKESKUSALUE															
	Uusi- maa	Vars.- Suomi	Sata- kunta	Häme	Pirkan- maa	Kaakk.- Suomi	Etelä- Savo	Pohjois- Savo	Pohjois- Karjala	Keski- Suomi	Etelä- Pohj.m.	Pohjan- maa	Pohjois- Pohj.m.	Kainuu	Lappi	Koko ¹ maa
Tieteellinen, tekninen ja taiteellinen työ	312	134	15	73	129	109	0	66	48	93	17	2	79	47	27	1 151
Terveystieteiden ja sosiaali- ja terveysalan	824	537	183	289	368	388	135	272	196	279	44	118	408	124	542	4 714
Hallinto- ja toimistotyö, IT-alan työ	787	201	151	168	292	127	65	93	26	96	26	98	316	60	214	2 738
Kaupallinen työ	260	208	53	102	126	90	15	68	39	67	0	30	117	15	54	1 244
Maa- ja metsätaloustyö, kalastusala	15	13	0	26	8	6	1	12	24	0	8	0	20	1	20	154
Kuljetus ja liikenne	204	114	59	41	36	44	12	65	45	59	35	4	81	14	62	875
Teollinen työ, koneenhoito, rakennus- ja kaivosala	1 226	772	427	416	737	526	221	498	401	466	472	320	564	236	483	7 823
<i>siitä:</i>																
- talonrakennus	219	208	116	115	130	164	49	128	62	70	21	38	213	93	161	1 798
- vaatetus- ja nahkatyö	4	1	6	0	0	1	0	4	2	1	64	0	17	12	3	119
- metallityö	560	420	262	208	382	234	119	237	217	273	185	124	219	30	164	3 660
- sähkötyö	131	57	13	3	136	68	13	3	38	11	13	65	15	12	36	624
- muut ryhmän ammatit	312	86	30	90	89	59	40	126	82	111	189	93	100	89	119	1 622
Palvelutyö	345	200	95	231	172	116	58	88	91	86	0	110	190	50	130	1 977
<i>siitä:</i>																
- majoitus- ja suurtaloust.	159	79	22	91	113	33	9	18	13	20	0	21	110	35	53	789
- muu palvelutyö	186	121	73	140	59	83	49	70	78	66	0	89	80	15	77	1 188
Muu luokittelematon työ	3 253	1 583	495	699	922	806	205	456	795	669	113	539	894	358	728	12 515
Yhteensä	7 226	3 762	1 478	2 045	2 790	2 212	712	1 618	1 665	1 815	715	1 221	2 669	905	2 260	33 191

¹ Sisältää myös ulkomailla koulutuksessa olevat

TYÖTTÖMIEN OSUUS TYÖ- VOIMASTA KUNNITTAIN

MARRASKUU 2007

	%	(lkm)
	20 - 20,8	(1)
	15 - 19,9	(14)
	10 - 14,9	(91)
	5 - 9,9	(220)
	0 - 4,9	(90)



TAULUKOIDEN SELITYKSIÄ

TYÖTTÖMYYDEN TILASTOINTI

Tämän julkaisun työttömyystiedot perustuvat työvoimatoimistojen asiakasrekisterin tietoihin. Työttömyyttä tilastoidaan maassamme myös Tilastokeskuksen otospohjaisella työvoimatutkimuksella, jonka laadinnassa noudatetaan kansainvälisiä määritelmiä. Tämän vuoksi Tilastokeskuksen tuottamaa työttömyysastetta käytetään työttömyyden kuvaajana kansainvälisissä vertailuissa.

TYÖNHAKIJA

Työnhakijana pidetään työnvälitystilastossa henkilöä, joka henkilökohtaisesti ilmoittautuu työnhakijaksi työvoimatoimistoon. Työnhakijat jaetaan työllisyys-tilanteensa mukaan seuraaviin ryhmiin:

1. Työssä oleva
2. Työtön
3. Lomautettu
4. Lyhennetyllä työviikolla oleva
5. Työvoiman ulkopuolella oleva
6. Työttömyyseläkkeen saaja

Näiden eri työnhakijaryhmien määrät kuukauden lopussa esitetään taulukossa 10.

Työssä olevissa työnhakijoissa ovat mukana työpaikan vaihdosta hakevat, työttömyysuhan alaiset sekä ne tukityöllistetyt, jotka työllistämisaikanaan ovat edelleen työnhakijana työvoimatoimistossa.

Työtön on työnhakija, joka on ilman työtä ja kokopäivätyöhön käytettävissä tai joka odottaa sovitun työn alkamista. Kansainvälisten määritelmien mukaan työnvälitystilastossa työttömiin luetaan myös lomautetut. Useissa taulukoissa lomautetut eivät kuitenkaan sisälly työttömien lukumäärään, mikä on merkitty otsikkoon. Työttömyyseläkkeen saajia ei työnvälitystilastossa lueta työttömiksi työnhakijoiksi.

Lomautettuna pidetään työnhakijaa, jonka työnantaja on lomauttanut ilman palkkaa joko määräajaksi tai toistaiseksi.

Lyhennetyllä työviikolla olevana pidetään työnhakijaa, jonka viikkotyöaika työnantaja on supistanut alunperin sovitusta.

Työvoiman ulkopuolella olevana pidetään työnhakijaa, joka ei ole työssä eikä liioin välittömästi kokopäivätyöhön käytettävissä. Tällainen henkilö on työnhakijaksi ilmoittautuessaan vielä esim. koulussa, opiskelemassa, varusmiespalveluksessa tai palkattomassa kotitaloustyössä, mutta on myöhemmin työhön käytettävissä.

TOIMEENTULOTURVA TYÖTTÖMYYDEN AIKANA

Työttömyyspäivärahaa maksetaan kahden järjestelmän kautta. Työssäoloehdon täyttävät työttömyyskassojen jäsenet voivat saada ansioon suhteutettua päivärahaa ja kassoihin kuulumattomat peruspäivärahaa. Lisäksi Kela maksaa työmarkkinatukea.

Ansioturvana maksettavan työttömyyspäivärahan suuruus riippuu työttömän aikaisemmista palkkatuloista. Päivärahaa maksetaan enintään 500 päivältä. Lisäpäiväoikeuden perusteella päivärahaa voidaan maksaa 60 vuoden ikään saakka ennen vuotta 1950 syntyneelle työttömälle, joka on täyttänyt 57 vuotta ennen 500 päivän enimmäisajan umpeutumista. Tämän jälkeen hän on voinut hakea työttömyyseläkettä. Päivärahaa voidaan kuitenkin maksaa aina 65 vuoden ikään asti vuonna 1950 tai sen jälkeen syntyneelle työttömälle työnhakijalle, joka on täyttänyt 59 vuotta ennen 500 päivän enimmäisajan umpeutumista ja jolle työssäoloaika on kertynyt viimeisen 20 vuoden aikana vähintään 5 vuotta. Jos työttömyys jatkuu ansioon suhteutetun päivärahan päättymisen jälkeen, voi työtön hakea työmarkkinatukea.

Työttömyysturvan peruspäivärahaan **on** oikeus työttömyyskassaan kuulumattomalla, työvoimatoimistoon ilmoittautuneella 17-64-vuotiaalla kokopäivätyötä hakevalla työttömällä, joka täyttää työssäoloehdon. Lisäksi edellytetään, että henkilö on työkykyinen ja työmarkkinoiden käytettävissä. Peruspäivärahaa maksetaan enintään 500 työttömyyspäivältä. Lisäpäiväoikeus peruspäivärahaan määräytyy vastaavalla tavalla kuin ansioon suhteutetussa työttömyyspäivärahassa.

Työmarkkinatukeen on oikeus työttömällä, joka on saanut perus- tai ansiopäivärahaa enimmäisajan (500 pv) tai joka ei ole oikeutettu työttömyyspäivärahaan, koska ei täytä työssäoloehtoja. Tuen saaminen edellyttää myös taloudellisen tuen tarvetta. Työmarkkinatukea saa 17-64-vuotias työvoimatoimistoon ilmoittautunut kokoaikatyötä hakeva työtön, joka on työkykyinen ja työmarkkinoiden käytettävissä. Nuorten oikeutta työmarkkinatukeen on kuitenkin rajoitettu.

Yli 60-vuotias ennen vuotta 1950 syntynyt, laissa tarkemmin määritelty, pitkään työttömyysturvaa saanut työnhakija on oikeutettu työttömyyseläkkeeseen. **Työttömyyseläkkeen** saamisaikana hänen tulee olla työnhakijana työvoimatoimistossa.

AVOIMET TYÖPAIKAT

Työnvälitystilastoon sisältyvät ne avoimet työpaikat, jotka työnantaja ilmoittaa täytettäväksi työvoimatoimiston avulla. Työnantajan on ilmoitettava työvoimaviranomaiselle merkittävistä työvoiman käyttöä koskevista muutoksista ja uuden toimipisteen perustamisesta sekä avoimiksi tulevista työpaikoista. Työministeriön ja työnantaja edustavien järjestöjen välillä sovitaan ilmoitusvelvollisuuden tarkemmasta toimeenpanosta. Myös valtion virastojen ja laitosten tulee ilmoittaa työvoimatoimistoon ne avoimeksi tulevat virat ja työsopimussuhteiset tehtävät, joissa virka- tai työsopimussuhteen on tarkoitus kestää vähintään kymmenen työpäivää.

POIKKILEIKKAUSTIEDOT JA KERTYMÄTIEDOT

Osa työnvälitystilaston tiedoista on yhden laskentapäivän poikkileikkaustietoja (taulukot 2-14 ja 20-22). Laskentapäivä on kuukauden viimeinen työpäivä. Tilastoon tulevat mukaan kaikki työnhakijat, joiden työhakemus on voimassa tuona päivänä, samoin ne työpaikat, jotka ovat tuona päivänä avoinna työvoimatoimistossa. Taulukot 15-19 taas sisältävät tilastoitavien suureiden kalenterikuukauden aikaiset kertymät. Näissä taulukoissa ovat mukana kaikki kuukauden aikana avoinna olleet työpaikat sekä kaikki ne työnhakijat, joiden työnhaku on ollut voimassa kyseisen kuukauden aikana.

LUOKITUKSET

Ammattiluokitus: Työnvälitystilastossa käytetään ammattien luokitteluun Pohjoismaiseen ammattiluokitukseen (Nordisk Yrkesklassificering, NYK) perustuvaa luokitusta (Ammattiluokitus, Työministeriö, 2005). Työnvälitystilastossa ammattiluokitusta käytetään työnhakijan ammatin sekä avoimeksi ilmoitetussa työpaikassa vaadittavan ammatin luokitteluun.

Koulutusluokitus: Työnvälitystilastossa käytetään Tilastokeskuksen kehittämää luokitusta: Koulutusluokitus 2003, Tilastokeskuksen käsikirjoja 1, 13. uusittu laitos. Työnvälitystilastossa koulutusluokitusta käytetään työnhakijan saaman koulutuksen ja työpaikassa vaadittavan koulutuksen luokitteluun.

Toimialaluokitus: Työnvälitystilastossa käytetään Tilastokeskuksen laatimaa luokitusta: Toimialaluokitus TOL 2002, Tilastokeskuksen käsikirjoja 4. Luokitus perustuu Euroopan Unionin tilastoviraston Eurostatin julkaisemaan NACE 2002-toimialaluokitukseen. Toimialaluokitusta käytetään työnvälitystilastossa (kaksinumeroisena) avoimeksi ilmoitetun työpaikan sekä työnhakijan nykyisen (työssä oleva) tai aikaisemman (työtön) työnantajan tuotantotoiminnan luokitteluun.

TYÖNVÄLITYSTILASTOSSA KÄYTETTÄVÄ AMMATTILUOKITUS ¹

0 Tieteellinen, tekninen ja taiteellinen työ

- 00 Tekniikan ala
- 01 Kemian ja fysiikan ala
- 02 Biologian ala
- 03 Opetusala
- 04 Uskonnollinen ala
- 05 Lainopillinen ala
- 06 Toimitus- ja tiedotustyö, joukkoviestintä
- 07 Taide- ja viihdeala
- 08 Kirjasto- ja informaatioala
- 09 Muu tieteellinen asiantuntijatyö

1 Terveydenhuolto ja sosiaaliala

- 10 Terveyden- ja sairaanhoito
- 11 Terveydenhuollon kuntoutus
- 12 Hammashoitoala
- 13 Apteekkiala
- 14 Eläinlääkintä ja ympäristönsuojelu
- 15 Sosiaaliala
- 16 Lasten päivähoito
- 17 Psykologia
- 18 Harrastustoiminnan ohjaus, ammattiurheilu
- 19 Muu terveydenhuolto ja sosiaaliala

2 Hallinto- ja toimistotyö, IT-alan työ

- 20 Julkisen hallinnon johtaminen
- 21 Liikeryitysten ja järjestöjen johtaminen
- 22 Henkilöstöhallinto ja työväilyty
- 23 Taloushallinnon suunnittelu ja tilinpito
- 24 Sihteeri- ja toimistotyö
- 25 Tietotekniikka
- 26 Pankki- ja vakuutusala
- 27 Matkailuala
- 29 Muu hallinto- ja toimistotyö

3 Kaupallinen työ

- 30 Mainonta ja markkinointi
- 31 kiinteistönvälitys ja rahoituspalvelu
- 32 Osto
- 33 Myyntityö ja kauppaedustus
- 34 Tavaroiden myynti
- 39 Muu kaupallinen työ

4 Maa- ja metsätaloustyö, kalastusala

- 40 Maatilatalous ja eläintenhoito
- 41 Puutarha- ja puistotyö
- 42 Riistanhoito ja metsästys
- 43 Kalastus
- 44 Metsätyö
- 49 Muu maa- ja metsätaloustyö

5 Kuljetus ja liikenne

- 50 Meripäällystö
- 51 Kansi- ja konemiehistö
- 52 Lentokuljetus
- 53 Veturinkuljetus
- 54 Tieliikenne
- 55 Liikenteen johto ja liikennepalvelu
- 56 Posti- ja teleliikenne
- 57 Postinjakelu
- 59 Muu kuljetus ja liikenne

6 Rakennus- ja kaivosala

- 60 Kaivos ja louhinta
- 61 Öljynporaus ja turpeenosto
- 62 Talonrakennus
- 63 Maa- ja vesirakennus
- 64 Työkoneiden käyttö

7 - 8 Teollinen työ

- 70 Tekstiili
- 71 Ompelu ja vaatetus
- 72 Jalkine ja nahka
- 73 Takomo ja valimo
- 74 Hienomekaniikka
- 75 Konepaja ja rakennusmetalli
- 76 Sähkö
- 77 Puu
- 78 Maalaus
- 80 Graafinen ala
- 81 Lasi ja tiili
- 82 Elintarviketeollisuus
- 83 Kemianprosessi
- 84 Paperinvalmistus
- 85 Kumi- ja muovituote
- 86 Käsityöteollisuus
- 87 Kiinteiden koneiden käyttö energia- ja vesihuollossa
- 88 Pakkaus, varasto ja ahtaus
- 89 Sekatyö, teollisuus

9 Palvelutyö

- 90 Vartiointi ja suojelu
- 91 Majoitusliike ja suurtalous
- 92 Tarjoilu
- 93 Kotitalous
- 94 Kiinteistönhoito ja siivous
- 95 Kauneudenhoito ja hygienia
- 96 Pesula
- 97 Matkailupalvelu
- 99 Muut palvelut

X Muualla luokittelematon työ

- X1 Koululaiset ja opiskelijat
- X2 Henkilöt, joiden ammattia ei voida luokitella ja jotka eivät ole ilmoittaneet ammattia
- X3 Ammatinvaihtajat
- X4 Vastavalmistuneet

¹ *Ammattiluokitus, Työministeriö, 2005*

Työministeriön tilastoja **2007 Marraskuu**

Työmarkkinat TM 2007:11

Tiedustelut:

Ella Laakso
010 60 48051

Petri Syvänen
010 60 48050

s-posti: etunimi.sukunimi@mol.fi

Julkaisu löytyy Internetistä osoitteesta:
www.mol.fi/tilastojulkaisut

ISSN 0785-0107
= Työmarkkinat
ISSN 0785-8299