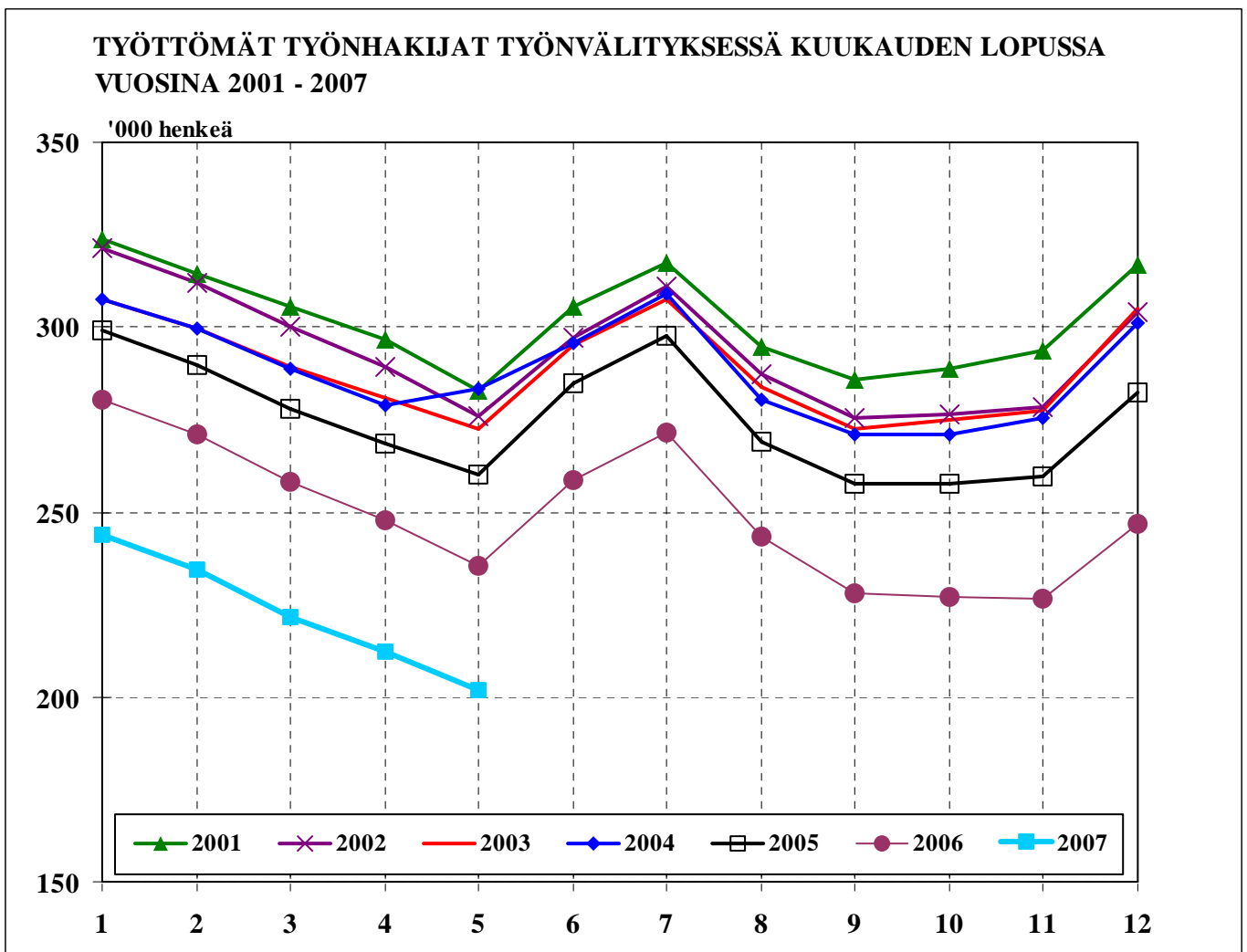


TYÖMINISTERIÖN TILASTOJA

2007 Toukokuu

Työmarkkinat TM 2007:5



SISÄLLYS

I TILANNEKATSAUSTAULUT	Sivu
1. Yhteenveto julkaisuun sisältyvistä tärkeimmistä kuukausitiedoista	1
2. Työttömät työnhakijat ja avoimet työpaikat työnvälityksessä sekä vertailu edelliseen vuoteen	2
3. Työttömät työnhakijat, lomautetut ja lyhennetyllä työviikolla olevat TE-keskuksittain	2
4. Työttömät työnhakijat, lomautetut ja avoimet työpaikat toimialan mukaan	3
5. Työttömät työnhakijat ja avoimet työpaikat ammattiryhmittäin	4
6. Työnhakijat, työttömät ja avoimet työpaikat koulutuksen mukaan	6
7. Työttömät työnhakijat ikäryhmittäin ja TE-keskuksittain	8
8. Työttömät työnhakijat työttömyyden keston mukaan TE-keskuksittain	8
9. Eri tukimuotojen piirissä olevat, työvuorotteluun osallistuneet sekä koulutuspäivärahalla opiskelun aloittaneet	9
10. Työnhakijat työllisyyden mukaan TE-keskuksittain	9
11. Avoimet työpaikat ammattiryhmittäin ja TE-keskuksittain	10
12. Työttömät työnhakijat ammattiryhmittäin ja TE-keskuksittain	10
13. Työttömät työnhakijat työttömyyden keston ja iän mukaan	11
14. Työttömät työnhakijat työttömyyden keston mukaan ammattiryhmittäin	11
II KUUKAUSIKERTOMUSTAULUT	
15. Kuukauden aikana alkaneet työttömyysjaksot aikaisemman toiminnan mukaan TE-keskuksittain	12
16. Kuukauden aikana työvoimatoimistoissa olleet työnhakijat ja avoimet työpaikat TE-keskuksittain	12
17. Kuukauden aikana avoinna olleet ja täytetyt työpaikat ammattiryhmittäin	13
18. Kuukauden aikana työnhakijana olleet ja työnhaun päättäneet ammattiryhmittäin	13
19. Työnvälitykset ja muut tapahtumat kuukauden aikana TE-keskuksittain	14
20. Palkkaperusteisilla toimenpiteillä työllistetyt eräissä ryhmissä TE-keskuksittain	14
21. Toimenpiteillä työllistetyt kuukauden lopussa TE-keskuksittain	15
22. Työvoimakoulutuksessa olevat tavoiteammatin ja kouluttavan TE-keskuksen mukaan	16
Kuntien työttömyysasteet	17
Taulukoiden selityksiä	18
Työnvälitystilastossa käytettävä ammattiluokitus	20

TAULUKKO 1. YHTEENVETO JULKAISUUN SISÄLTYVISTÄ TÄRKEIMMISTÄ KUUKAUSITIEDOISTA

	Toukokuu 2007	Huhtikuu 2007	Toukokuu 2006	Muutos edelliseen vuoteen %
TILANNE KUUKAUDEN LOPUSSA:				
Avoimet työpaikat	37 345	45 159	31 200	19,7
Työttömät työnhakijat	202 029	212 331	235 399	-14,2
-miehet	103 308	112 934	121 789	-15,2
-naiset	98 721	99 397	113 610	-13,1
-lomautetut	4 663	6 661	6 122	-23,8
Lyhennetyllä työviikolla	1 078	1 162	1 358	-20,6
Työssä olevat	121 737	117 303	123 980	-1,8
Työvoiman ulkopuolella	74 228	73 312	74 344	-0,2
Työttömyyseläkettä saavat	45 226	44 733	46 138	-2,0
Työnhakijat yhteensä	444 298	448 841	481 219	-7,7
Työttömät ilman lomautettuja	197 366	205 670	229 277	-13,9
-alle 25-vuotiaat	18 908	20 063	22 813	-17,1
-yli vuoden työttömänä	52 413	53 706	65 350	-19,8
Työllistämiskitoimenpiteillä yhteensä	42 930	40 968	40 153	6,9
-valtiolle sijoitetut	2 026	1 781	2 047	-1,0
-kuntiin sijoitetut	10 793	10 392	11 025	-2,1
-yksityiselle sektorille sijoitetut	30 111	28 795	27 081	11,2
Työvoimakoulutuksessa	31 962	35 207	30 148	6,0
Työmarkkinatuen työharjoittelussa/työelämävalmennuksessa	12 360	12 327	13 135	-5,9
Vuorottelupaikkaan työllistettyjä	6 939	6 220	6 177	12,3
Toimenpiteillä yhteensä	94 191	94 722	89 613	5,1
TOIMINTA KUUKAUDEN AIKANA				
Avoimet työpaikat	90 337	97 076	77 881	16,0
-kuukauden uudet	46 861	44 450	44 272	5,8
-täyttyneet työpaikat	53 864	51 672	46 892	14,9
Työttömät työnhakijat	237 456	242 899	273 738	-13,3
-alkaneet työttömyysjakso	52 853	51 306	56 215	-6,0
-päättäneet työttömyysjakso	61 519	58 261	69 165	-11,1
Muut työnhakijat	239 423	235 499	243 283	-1,6
Työnhakijat yhteensä	476 879	478 398	517 021	-7,8

**TAULUKKO 2. TYÖTTÖMÄT TYÖNHAKIJAT (LOMAUTETUT MUKAANLUKIEIN) JA AVOIMET TYÖPAIKAT
TYÖNVÄLITYKSESSÄ SEKÄ VERTAILU EDELLISEEN VUOTEEN, 31.5.2007**

TYÖVOIMA- JA ELINKEINO- KESKUSALUE	Muutos				Muutos			
	Toukokuu 2007	Huhtikuu 2007	Toukokuu 2006	Toukok. -07 Toukok. -06	Toukokuu 2007	Huhtikuu 2007	Toukokuu 2006	Toukok. -07 Toukok. -06
	TYÖTTÖMÄT TYÖNHAKIJAT				AVOIMET TYÖPAIKAT ¹			
Uusimaa	44594	45248	52910	-8 316	14201	16858	11400	2801
Varsinais-Suomi	14585	15227	16892	-2 307	3298	4090	3101	197
Satakunta	9785	10522	12005	-2 220	1596	1901	1734	-138
Häme	15293	16064	18114	-2 821	2302	2632	1876	426
Pirkanmaa	18800	19221	22135	-3 335	3144	3601	2417	727
Kaakkois-Suomi	14612	15511	16465	-1 853	1619	2769	1315	304
Etelä-Savo	6764	7414	7717	-953	897	1312	821	76
Pohjois-Savo	10479	11438	11879	-1 400	1451	2159	1322	129
Pohjois-Karjala	9675	10217	10711	-1 036	1506	1177	746	760
Keski-Suomi	13143	14003	14675	-1 532	1352	1369	893	459
Etelä-Pohjanmaa	5425	5906	6432	-1 007	963	1770	821	142
Pohjanmaa	6590	6937	7909	-1 319	1231	1581	1768	-537
Pohjois-Pohjanmaa	16284	17399	18581	-2 297	1911	1770	1425	486
Kainuu	5128	5715	5997	-869	559	560	429	130
Lappi	10872	11509	12976	-2 104	959	1209	801	158
Yhteensä	202 029	212 331	235 399	-33 370	37 345	45 159	31 200	6 145

Luvut tarkoittavat niitä työttömiä työnhakijoita, joiden työhakemus oli laskentapäivänä voimassa ja niitä työpaikkoja, jotka laskentapäivänä olivat edelleen avoinna. Laskentapäivät olivat 31.5.2007, 30.4.2007 ja 31.5.2006.

¹ Sisältää ulkomailla avoinna olleet työpaikat

**TAULUKKO 3. TYÖTTÖMÄT TYÖNHAKIJAT, LOMAUTETUT JA LYHENNETYLLÄ TYÖVIKOLLA OLEVAT
TE-KESKUKSITTAIN, 31.5.2007**

TYÖVOIMA- JA ELINKEINO- KESKUSALUE	Työttömät työnhakijat yhteensä lomautetut mukaanluk.	Työttömien osuus työvoimasta % ¹	TYÖTTÖMÄT ILMAN LOMAUTETTUJA			Lomautetut	Lyhen- netyllä työ- viikolla	
			Yhteensä	Alle 25-v. työttömät	Yli 50-v. työttömät			Yli vuoden työttömänä
Uusimaa	44594	5,4	43 899	2 918	18 168	12 940	695	185
Varsinais-Suomi	14585	6,1	14 156	1 242	5 931	3 339	429	89
Satakunta	9785	8,6	9 499	901	4 619	2 979	286	85
Häme	15293	8,5	14 914	1 454	6 844	4 383	379	43
Pirkanmaa	18800	7,8	18 412	1 728	7 995	5 326	388	96
Kaakkois-Suomi	14612	9,4	14 297	1 376	6 844	4 065	315	85
Etelä-Savo	6764	8,9	6 568	631	3 147	1 733	196	36
Pohjois-Savo	10479	8,9	10 233	1 107	4 283	2 228	246	43
Pohjois-Karjala	9675	12,1	9 416	877	3 990	2 398	259	43
Keski-Suomi	13143	9,8	12 907	1 421	5 262	3 705	236	49
Etelä-Pohjanmaa	5425	5,7	5 231	550	2 261	1 087	194	83
Pohjanmaa	6590	5,4	6 444	685	2 785	1 676	146	86
Pohjois-Pohjanmaa	16284	8,6	15 803	2 190	5 346	3 400	481	54
Kainuu	5128	13,1	5 026	568	2 168	1 113	102	60
Lappi	10872	12,6	10 561	1 260	4 245	2 041	311	41
Yhteensä	202 029	7,5	197 366	18 908	83 888	52 413	4 663	1 078

¹ Työttömien työnhakijoiden (lomautetut mukaanlukien) prosenttinen osuus työvoimasta, joka on Tilastokeskuksen työvoimatutkimuksen työvoiman määrä. Tilastokeskus laskee virallisen työttömyysasteen.

**TAULUKKO 4. TYÖTTÖMÄT TYÖNHAKIJAT (ILMAN LOMAUTETTUJA), LOMAUTETUT
JA AVOIMET TYÖPAIKAT TOIMIALAN MUKAAN, 31.5.2007**

TOIMIALA	TYÖTTÖMÄT TYÖNHAKIJAT			Lomautetut	Avoimet työpaikat
	Yhteensä	Miehet	Naiset		
A Maa-, riista- ja metsätalous	2 784	1 921	863	78	2 236
B Kalatalous	101	74	27	2	3
C Kaivostoiminta ja louhinta	244	201	43	14	100
D Teollisuus	13 877	8 598	5 279	492	3 326
E Sähkö-, kaasu- ja vesihuolto	357	303	54	35	127
F Rakentaminen	5 114	4 641	473	646	2 344
G Tukku- ja vähittäiskauppa, ajoneuvojen kauppa ja huolto	6 425	2 722	3 703	96	2 551
H Majoitus- ja ravitsemistoiminta	2 993	1 015	1 978	90	1 995
I Kuljetus, varastointi ja tietoliikenne	2 915	2 053	862	56	1 714
J Rahoitustoiminta	400	71	329	2	169
K Kiinteistö-, liike-elämän- ym. palv.	5 414	2 891	2 523	112	10 775
L Julkinen hallinto, maanpuolustus	19 249	8 513	10 736	85	3 116
M Koulutus	4 268	1 698	2 570	17	981
N Terv.huolto ja sosiaalipalvelut	12 953	3 166	9 787	44	3 231
O Muut yhteiskunnalliset ja henkilökohtaiset palvelut	17 229	7 815	9 414	79	3 943
P Työnantajakotitaloudet	1 462	467	995	21	567
Q Kv.järjestöt ja ulkomaiset edustustot	262	102	160	0	4
X Toimiala tuntematon	101 319	53 502	47 817	2 794	163
Yhteensä A - X	197 366	99 753	97 613	4 663	37 345

**TAULUKKO 5. TYÖTTÖMÄT TYÖNHAKIJAT (ILMAN LOMAUTETTUJA) JA AVOIMET
TYÖPAIKAT AMMATTIRYHMITTÄIN, 31.5.2007**

AMMATTIRYHMÄ	TYÖTTÖMÄT TYÖNHAKIJAT			Avoimet työpaikat
	Yhteensä	Miehet	Naiset	
Tieteellinen, tekninen ja taiteellinen työ	22 577	11 797	10 780	3 351
Tekniikan ala	7 543	6 102	1 441	1 261
Kemian ja fysiikan ala	1 362	461	901	39
Biologian ala	766	362	404	19
Opetusala	5 176	1 282	3 894	1 630
Uskonnollinen ala	178	76	102	10
Lainopillinen ala	309	168	141	16
Toimitus- ja tiedotustyö, joukkoviestintä	1 291	605	686	34
Taide- ja viihdeala	3 471	1 782	1 689	140
Kirjasto- ja informaatioala	704	168	536	26
Muu tieteellinen asiantuntijatyö	1 777	791	986	176
Terveydenhuolto ja sosiaaliala	16 096	1 627	14 469	5 551
Terveyden- ja sairaanhoitotyö	6 010	402	5 608	2 798
Terveydenhuollon kuntoutus	858	229	629	202
Hammashoitoala	231	12	219	212
Apteekkiala	203	19	184	84
Eläinlääkintä ja ympäristönsuojelu	56	29	27	31
Sosiaaliala	4 653	418	4 235	1 073
Lasten päivähoito	2 961	78	2 883	769
Psykologia	92	26	66	71
Harrastustoiminnan ohjaus, ammattiuurheilu	960	389	571	269
Muu terveydenhuolto ja sosiaaliala	72	25	47	42
Hallinto- ja toimistotyö, IT-alan työ	25 732	8 276	17 456	2 229
Julkisen hallinnon johtaminen	372	184	188	68
Liiketoimintien ja järjestöjen johtaminen	3 606	2 415	1 191	364
Henkilöstöhallinto ja työnvälitys	294	78	216	48
Taloushallinnon suunnittelu ja tilinpito	2 015	352	1 663	356
Sihteeri- ja toimistotyö	12 124	1 428	10 696	613
Tietotekniikka	3 552	2 634	918	459
Pankki- ja vakuutusala	1 749	198	1 551	140
Matkailuala	923	234	689	88
Muu hallinto- ja toimistotyö	1 097	753	344	93
Kaupallinen työ	15 954	5 853	10 101	4 845
Mainonta ja markkinointi	1 646	757	889	102
kiinteistövälitys ja rahoituspalvelu	250	145	105	131
Osto	380	236	144	30
Myyntityö ja kauppaedustus	3 592	2 113	1 479	3 074
Tavaroiden myynti	9 919	2 575	7 344	1 465
Muu kaupallinen työ	167	27	140	43
Maa- ja metsätaloustyö, kalastusala	5 687	3 674	2 013	2 444
Maatilatalous ja eläintenhoito	2 164	1 088	1 076	217
Puutarha- ja puistotyö	1 372	503	869	2 017
Riistanhoito ja metsästäys	5	5	0	0
Kalastus	192	176	16	5
Metsätyö	1 928	1 883	45	202
Muu maa- ja metsätaloustyö	26	19	7	3

**TAULUKKO 5. TYÖTTÖMÄT TYÖNHAKIJAT (ILMAN LOMAUTETTUJA) JA AVOIMET
TYÖPAIKAT AMMATTIRYHMITTÄIN, 31.5.2007**

AMMATTIRYHMÄ	TYÖTTÖMÄT TYÖNHAKIJAT			Avoimet työpaikat
	Yhteensä	Miehet	Naiset	
Kuljetus ja liikenne	6 992	5 661	1 331	2 206
Meripäällystä	225	220	5	42
Kansi- ja konemiehistö	222	212	10	21
Lentokuljetus	50	45	5	0
Veturikuljetus	25	24	1	0
Tieliikenne	4 530	4 297	233	1 515
Liikenteen johto ja liikennepalvelu	448	322	126	29
Posti- ja teleliikenne	749	103	646	25
Postinjakelu	699	403	296	537
Muu kuljetus ja liikenne	44	35	9	37
Rakennus- ja kaivosala	13 194	12 756	438	3 215
Kaivos ja louhinta	145	141	4	19
Oljynporaus ja turpeennosto	47	47	0	67
Talonrakennus	11 095	10 758	337	2 479
Maa ja vesirakennus	508	502	6	163
Työkoneiden käyttö	1 399	1 308	91	487
Teollinen työ	41 282	29 842	11 440	6 468
Tekstiili	748	111	637	16
Ompelu ja vaatetus	3 531	235	3 296	75
Jalkine ja nahka	361	129	232	26
Takomo ja valimo	510	427	83	48
Hienomekaniikka	407	302	105	18
Konepaja ja rakennusmetalli	11 194	10 415	779	3 187
Sähkö	6 389	5 207	1 182	699
Puu	3 578	2 937	641	321
Maalaus	553	480	73	88
Radio-,TV- ja elokuvatekninen työ (-2004)	5	5	0	0
Graafinen ala	1 658	951	707	61
Lasi ja tiili	217	97	120	11
Elintarviketeollisuus	2 092	866	1 226	201
Kemianprosessi	449	373	76	62
Paperinvalmistus	1 314	1 076	238	90
Kumi- ja muovituote	866	477	389	63
Käsityöteollisuus	348	218	130	42
Kiinteiden koneiden käyttö	99	94	5	2
Pakkaus, varasto ja ahtaus	3 892	2 670	1 222	1 087
Sekatyö, teollisuus	3 071	2 772	299	371
Palvelutyö	22 490	5 648	16 842	6 929
Vartiointi ja suojelu	777	626	151	923
Majoitusliike ja suurtalous	8 857	2 071	6 786	1 775
Tarjoilu	3 355	721	2 634	1 319
Kotitalous	185	9	176	249
Kiinteistönhoito ja siivous	7 506	1 973	5 533	2 032
Kauneudenhoito ja hygienia	1 225	56	1 169	399
Pesula	256	23	233	66
Matkailupalvelu	130	38	92	22
Muut palvelut	199	131	68	144
Muulla luokittelematon työ	27 362	14 619	12 743	107
Koululaiset ja opiskelijat	771	392	379	1
Ilman ammattia olevat	22 717	12 437	10 280	106
Ammatinvaihtajat	3 162	1 481	1 681	0
Vastavalmistuneet	712	309	403	0
Yhteensä	197 366	99 753	97 613	37 345

TAULUKKO 6. TYÖNHAKIJAT JA AVOIMET TYÖPAIKAT KOULUTUKSEN MUKAAN 31.5.2007

KOULUTUSASTE KOULUTUSALA	KAIKKI TYÖNHAKIJAT					Avoimet työpaikat
	Yhteensä	Työttömät ilman lomautett.	Työttömistä vastaval- mistuneet	Valtion työllistämät	Kuntien työllistämät	
Alempi perusaste	89 237	40 473	0	270	1 828	52
Ylempi perusaste	88 785	39 835	347	248	2 178	107
Keskiaste	176 914	76 485	2 591	648	4 985	223
Yioppilastutkinto	25 760	10 426	630	93	532	6
Opettajankoulutus, keskiaste	288	116	0	0	3	3
Taideal.sekä käsi- ja taideteoll.perusk	5 741	2 635	173	12	201	0
Taideal.sekä käsi- ja taideteoll.ammat	381	178	12	1	8	0
Taideal.sekä käsi- ja taidet.erikoisamr	68	29	2	1	1	0
Kaupan ja hallinnon peruskoulutus	15 450	6 625	143	121	470	2
Kaupan ja hallinnon ammattitutkinto	1 175	536	59	8	27	0
Kaupan ja hallinnon erikoisammattitult	100	60	2	0	0	0
Tietojenkäsittelyn peruskoulutus	1 707	766	75	23	74	0
Tietojenkäsittelyn ammattitutkinto	264	126	9	2	10	0
Tietojenkäsittelyn erikoisammattitutkin	24	12	0	0	0	0
Tekniikan peruskoulutus	59 011	28 019	552	229	1 479	41
Tekniikan ammattitutkinto	2 516	1 169	46	3	40	5
Tekniikan erikoisammattitutkinto	210	102	4	1	1	0
Maa- ja metsätalousalan peruskoulutu	6 321	2 637	99	42	176	4
Maa- ja metsätalousalan ammattitutkir	328	123	12	2	8	0
Maa- ja metsätalousalan erikoisamme	32	10	1	1	0	0
Terveys- ja sosiaalian peruskoulutus	14 443	5 189	189	21	511	62
Terveys- ja sosiaalian ammattitutkint	1 673	574	66	3	97	10
Terveys- ja sosiaalian erikoisammat	18	4	0	0	1	0
Palvelualojen peruskoulutus	27 537	11 324	410	61	910	73
Palvelualojen ammattitutkinto	1 409	588	59	2	44	13
Palvelualojen erikoisammattitutkinto	172	68	2	1	3	3
Muu koulutus	12 286	5 169	46	21	389	1
Alin korkea-aste	40 629	17 660	64	396	1 040	48
Opettajankoulutus	743	337	0	1	13	2
Taidealan sekä käsi- ja taideteollis.kou	1393	711	7	4	42	0
Kaupan ja hallinnon koulutus	22632	9855	30	310	665	8
Tietojenkäsittelyn koulutus	374	190	3	5	10	0
Teknikko	7277	3259	0	32	133	11
Maa- ja metsätalousalan koulutus	938	395	0	15	20	1
Terveys- ja sosiaalian koulutus	3992	1502	4	14	74	21
Palvelualojen koulutus	2016	880	16	9	50	4
Muu koulutus	1264	531	4	6	33	1

TAULUKKO 6. TYÖNHAKIJAT JA AVOIMET TYÖPAIKAT KOULUTUKSEN MUKAAN 31.5.2007

KOULUTUSASTE KOULUTUSALA						Avoimet työpaikat
	Yhteensä	Työttömät ilman lomautett.	Työttömistä vastaval- mistuneet	Valtion työllistämät	Kuntien työllistämät	
Alempi korkeakouluaste	21 948	9 970	816	251	380	77
Opettajankoulutusalan AMK	113	71	11	0	0	0
Kasvatustieteen kandidaatti	212	78	6	0	0	0
Opettajankoulutus, alempi korkeakoulu	1616	666	6	3	29	9
Humanistinen ja taidealan AMK	1438	727	93	5	38	1
Taidealan koulutus, alempi korkeakoulu	402	224	6	2	6	0
Humanististen tieteiden kandidaatti	971	481	5	8	29	0
Teologian koulutus, alempi korkeakoulu	30	15	2	0	1	0
Diplomikielenkääntäjä	211	115	0	2	6	0
Tradenomi, liiketalouden AMK	2909	1221	190	102	50	3
Kauppätieteellinen koul., al.korkeakoulu	1236	583	9	8	14	0
Yhteiskuntatieteell.koul., al.korkeakoulu	376	188	6	3	8	0
Oikeustieteellinen koul., al.korkeakoulu	138	64	3	2	1	0
Luonnontieteiden kandidaatti	448	208	6	4	4	0
Insinööri AMK	1640	827	165	20	31	3
Muu tekniikan AMK	207	102	14	1	3	3
Insinööri	4479	2155	50	15	63	17
Rakennusarkkitehti, tekn.kand.	124	46	0	1	2	0
Maa- ja metsätalouden AMK	366	159	23	8	8	0
Maa- ja metsätalou.sal.koul., al.korkeakoulu	359	163	3	17	9	1
Terveys- ja sosiaali-alan AMK	2094	743	91	33	35	32
Terveys- ja sosiaali-alan koul., al.korkeakoulu	238	92	2	2	2	6
Palvelualojen AMK	737	322	71	9	9	0
Palvelualojen koulutus, alempi korkeakoulu	175	112	0	0	1	0
Muu koulutus	1429	608	54	6	31	2
Ylempi korkeakouluaste	16 620	8 419	698	192	246	54
Kasvatustieteellinen koulutus	1309	628	71	10	17	5
Taiteen koulutus	601	299	15	2	9	0
Musiikin koulutus	237	117	5	0	0	1
Kuvataiteen koulutus	65	42	3	0	0	0
Teatteri- ja tanssialan koulutus	204	112	1	0	1	0
Filosofian maisteri, kand., humanist.al	3142	1546	132	39	71	0
Teologian koulutus	233	122	13	1	3	0
Kauppätieteellinen koulutus	1971	1060	66	12	24	1
Yhteiskuntatieteellinen koulutus	1976	964	77	68	40	0
Oikeustieteellinen koulutus	572	305	18	10	5	1
Filosofian maisteri, kand., luonnontiet.	1874	997	99	25	35	1
Tekniikan alan koulutus	1837	1014	67	6	19	3
Arkkitehti	223	101	0	1	3	1
Maa- ja metsätalouden koulutus	587	275	11	9	5	1
Terveys- ja sosiaali-alan koulutus	412	196	40	1	2	4
Lääkäreiden erikoistumiskoulutus	89	40	0	0	0	1
Palvelualojen koulutus	113	65	8	2	2	0
Muu koulutus	1175	536	72	6	10	35
Tutkijakoulutus	1078	600	38	14	10	0
Koulutusaste tuntematon	9 087	3 924	22	7	126	36 784
Yhteensä	444 298	197 366	4 576	2 026	10 793	37 345

TAULUKKO 7. TYÖTTÖMÄT TYÖNHAKIJAT (ILMAN LOMAUTETTUJA) IKÄRYHMITÄIN JA TE-KESKUKSITTAIN, 31.5.2007

TYÖVOIMA- JA ELINKEINO-KESKUSALUE		IKÄRYHMA											YHT.
		15-19	20-24	25-29	30-34	35-39	40-44	45-49	50-54	55-59	60-64	65+	
Uusimaa	Hlöä	597	2321	3794	4031	4635	5317	5036	5149	9051	3941	27	43 900
	%	1	5	9	9	11	12	11	12	21	9	0	100
Varsinais-Suomi	Hlöä	213	1029	1408	1328	1392	1474	1381	1590	3061	1264	16	14 156
	%	2	7	10	9	10	10	10	11	22	9	0	100
Satakunta	Hlöä	183	718	719	681	763	907	909	1046	2584	981	8	9 547
	%	2	8	8	7	8	10	10	11	27	10	0	99
Häme	Hlöä	304	1150	1165	1127	1277	1470	1577	1763	3728	1342	11	14 914
	%	2	8	8	8	9	10	11	12	25	9	0	100
Pirkanmaa	Hlöä	300	1428	1800	1584	1649	1845	1811	2037	4358	1583	17	18 412
	%	2	8	10	9	9	10	10	11	24	9	0	100
Kaakkois-Suomi	Hlöä	297	1079	1169	1051	1220	1253	1384	1693	3783	1361	7	14 297
	%	2	8	8	7	9	9	10	12	26	10	0	100
Etelä-Savo	Hlöä	146	485	471	421	552	600	746	860	1681	593	13	6 568
	%	2	7	7	6	8	9	11	13	26	9	0	100
Pohjois-Savo	Hlöä	186	921	942	821	874	1062	1144	1267	2288	721	7	10 233
	%	2	9	9	8	9	10	11	12	22	7	0	100
Pohjois-Karjala	Hlöä	117	760	830	714	815	988	1202	1367	2103	516	4	9 416
	%	1	8	9	8	9	10	13	15	22	5	0	100
Keski-Suomi	Hlöä	216	1205	1229	1164	1134	1341	1356	1446	2917	888	11	12 907
	%	2	9	10	9	9	10	11	11	23	7	0	100
Etelä-Pohjanmaa	Hlöä	87	463	459	411	458	526	566	647	1165	442	7	5 231
	%	2	9	9	8	9	10	11	12	22	8	0	100
Pohjanmaa	Hlöä	144	541	608	560	570	646	590	682	1424	664	15	6 444
	%	2	8	9	9	9	10	9	11	22	10	0	100
Pohjois-Pohjanmaa	Hlöä	394	1796	1864	1599	1501	1624	1679	1631	2850	860	5	15 803
	%	2	11	12	10	9	10	11	10	18	5	0	100
Kainuu	Hlöä	98	470	360	315	411	569	635	706	1166	295	1	5 026
	%	2	9	7	6	8	11	13	14	23	6	0	100
Lappi	Hlöä	205	1055	914	805	870	1152	1315	1393	2203	643	6	10 561
	%	2	10	9	8	8	11	12	13	21	6	0	100
Yhteensä	Hlöä	3 487	15 421	17 732	16 612	18 121	20 774	21 331	23 277	44 362	16 094	155	197 366
	%	2	8	9	8	9	11	11	12	22	8	0	100

TAULUKKO 8. TYÖTTÖMÄT TYÖNHAKIJAT (ILMAN LOMAUTETTUJA) TYÖTTÖMYYDEN KESTON MUKAAN TE-KESKUKSITTAIN, 31.5.2007

TYÖVOIMA- JA ELINKEINO-KESKUSALUE		TYÖTTÖMYYDEN KESTO, VIIKKOA											Yht.	Keskim.
		Alle 1	1-2	3-4	5-8	9-12	13-26	27-52	53-78	79-104	Yli 104			
Uusimaa	Hlöä	1 658	3 201	3 256	4 732	3 220	8 047	7 055	3 819	2 570	6 341	43 899	51	
	%	4	7	7	11	7	18	16	9	6	14	100		
Varsinais-Suomi	Hlöä	761	1 204	1 309	1 823	966	2 637	2 195	996	685	1 580	14 156	42	
	%	5	9	9	13	7	19	16	7	5	11	100		
Satakunta	Hlöä	304	612	716	1 089	626	1 733	1 495	872	594	1 458	9 499	53	
	%	3	6	8	11	7	18	16	9	6	15	100		
Häme	Hlöä	489	1 065	1 090	1 636	990	2 773	2 566	1 307	847	2 149	14 912	53	
	%	3	7	7	11	7	19	17	9	6	14	100		
Pirkanmaa	Hlöä	821	1 401	1 485	2 053	1 152	3 370	2 887	1 430	1 014	2 799	18 412	52	
	%	4	8	8	11	6	18	16	8	6	15	100		
Kaakkois-Suomi	Hlöä	570	913	1 043	1 385	924	2 847	2 616	1 137	836	2 026	14 297	51	
	%	4	6	7	10	6	20	18	8	6	14	100		
Etelä-Savo	Hlöä	351	480	500	692	448	1 268	1 122	504	408	795	6 568	47	
	%	5	7	8	11	7	19	17	8	6	12	100		
Pohjois-Savo	Hlöä	470	857	961	1 157	757	1 975	1 857	732	540	927	10 233	38	
	%	5	8	9	11	7	19	18	7	5	9	100		
Pohjois-Karjala	Hlöä	387	850	839	981	628	1 847	1 533	685	506	1 160	9 416	47	
	%	4	9	9	10	7	20	16	7	5	12	100		
Keski-Suomi	Hlöä	399	811	1 051	1 395	760	2 529	2 313	1 022	728	1 898	12 907	53	
	%	3	6	8	11	6	20	18	8	6	15	100		
Etelä-Pohjanmaa	Hlöä	308	482	521	656	395	951	855	326	260	477	5 231	37	
	%	6	9	10	13	8	18	16	6	5	9	100		
Pohjanmaa	Hlöä	344	498	624	696	424	1 226	983	498	350	801	6 444	48	
	%	5	8	10	11	7	19	15	8	5	12	100		
Pohjois-Pohjanmaa	Hlöä	781	1 334	1 411	1 845	1 217	3 186	2 694	1 061	739	1 535	15 803	40	
	%	5	8	9	12	8	20	17	7	5	10	100		
Kainuu	Hlöä	232	409	434	654	321	1 029	849	398	234	466	5 026	38	
	%	5	8	9	13	6	20	17	8	5	9	100		
Lappi	Hlöä	451	947	1 362	1 306	728	2 078	1 678	653	464	894	10 561	35	
	%	4	9	13	12	7	20	16	6	4	8	100		
Yhteensä	Hlöä	8 326	15 064	16 602	22 100	13 556	37 496	32 698	15 440	10 775	25 306	197 366	47	
	%	4	8	8	11	7	19	17	8	5	13	100		

TAULU 9. ERI TUKIMUOTOJEN PIIRISSÄ OLEVAT HENKILÖT JA TYÖVUOROTTELUUN OSALLISTUNEET 31.5.2007, SEKÄ KOULUTUSPÄIVÄRAHALLA OPISKELUN ALOITTANEET KUUKAUDEN AIKANA TE-KESKUKSITTAIN

TYÖVOIMA- JA ELINKEINO-KESKUSALUE	Työttömät työnhakijat	Työttömät kassan jäsenet	Työmarkkinatukeen oikeutetut	Työttömyyseläkkeen saajat ¹	Vuorotteluvapaalle jääneet	Vuorottelupaikkaan välitetyt	Koulutuspäivärahalla aloittaneet
Uusimaa	44 594	16 442	22 298	9 087	2 103	1 413	4
Varsinais-Suomi	14 585	6 660	6 635	3 669	663	502	2
Satakunta	9 785	5 043	4 854	2 969	318	311	0
Häme	15 293	6 631	7 677	4 100	542	367	5
Pirkanmaa	18 800	8 596	9 499	4 610	904	803	1
Kaakkois-Suomi	14 612	6 568	7 157	3 750	612	600	1
Etelä-Savo	6 764	3 127	3 367	1 704	272	230	0
Pohjois-Savo	10 479	4 847	5 356	2 055	476	459	0
Pohjois-Karjala	9 675	4 124	5 406	1 673	363	348	6
Keski-Suomi	13 143	5 941	6 801	2 428	562	489	2
Etelä-Pohjanmaa	5 425	2 655	2 678	1 210	226	208	3
Pohjanmaa	6 590	3 083	3 219	1 817	312	243	0
Pohjois-Pohjanmaa	16 284	7 723	8 058	2 793	659	557	0
Kainuu	5 128	2 700	2 561	1 199	127	98	1
Lappi	10 872	5 702	4 976	2 162	283	310	0
Yhteensä	202 029	89 842	100 542	45 226	8 422	6 939	25

¹ Ei sisälly työttömien työnhakijoiden lukumääriin

TAULU 10. TYÖNHAKIJAT TYÖLLISYYDEN MUKAAN TE-KESKUKSITTAIN, 31.5.2007

TYÖVOIMA- JA ELINKEINO-KESKUSALUE	TYÖNHAKIJAT						
	Yhteensä	Työssä olevat	Työttömät	Lomautetut	Lyhennetyllä työviikolla	Työvoiman ulkopuolella	Työttömyyseläkkeellä
Uusimaa	88 719	19 769	43 899	695	185	15 084	9 087
Varsinais-Suomi	32 035	7 836	14 156	429	89	5 856	3 669
Satakunta	22 400	6 227	9 499	286	85	3 334	2 969
Häme	34 005	9 213	14 914	379	43	5 356	4 100
Pirkanmaa	41 221	10 952	18 412	388	96	6 763	4 610
Kaakkois-Suomi	33 130	9 564	14 297	315	85	5 119	3 750
Etelä-Savo	16 639	5 171	6 568	196	36	2 964	1 704
Pohjois-Savo	25 314	8 162	10 233	246	43	4 575	2 055
Pohjois-Karjala	21 685	7 346	9 416	259	43	2 948	1 673
Keski-Suomi	27 412	8 062	12 907	236	49	3 730	2 428
Etelä-Pohjanmaa	13 759	4 466	5 231	194	83	2 575	1 210
Pohjanmaa	16 460	5 400	6 444	146	86	2 567	1 817
Pohjois-Pohjanmaa	35 911	9 554	15 803	481	54	7 226	2 793
Kainuu	12 097	4 048	5 026	102	60	1 662	1 199
Lappi	23 510	5 966	10 561	311	41	4 469	2 162
Yhteensä	444 298	121 737	197 366	4 663	1 078	74 228	45 226

TAULUKKO 11. AVOIMET TYÖPAIKAT AMMATTIRYHMITTÄIN JA TE-KESKUKSITTAIN, 31.5.2007

TYÖVOIMA- JA ELINKEINO- KESKUSALUE	AMMATTIRYHMÄ												
	0	1	2	3	4 <i>siitä 44</i>		5	6 <i>siitä 62</i>		7- 8	9	X	Yht.
Uusimaa	1308	2270	1062	2061	94	11	840	1299	1091	2007	3260	0	14 201
Varsinais-Suomi	302	534	157	327	125	5	271	227	171	742	613	0	3 298
Satakunta	132	157	57	172	171	1	143	131	91	374	259	0	1 596
Häme	156	330	102	296	247	12	122	181	141	473	350	45	2 302
Pirkanmaa	282	475	158	490	97	6	135	275	222	756	476	0	3 144
Kaakkois-Suomi	148	283	66	225	78	11	141	150	97	199	329	0	1 619
Etelä-Savo	97	139	39	75	153	16	58	58	41	119	159	0	897
Pohjois-Savo	128	143	100	117	314	43	130	166	127	188	158	7	1 451
Pohjois-Karjala	89	136	50	104	777	17	23	61	35	193	73	0	1 506
Keski-Suomi	165	187	76	174	116	9	63	60	40	307	204	0	1 352
Etelä-Pohjanmaa	94	101	60	104	40	10	81	116	76	249	114	4	963
Pohjanmaa	120	260	83	163	112	22	69	55	42	208	153	8	1 231
Pohjois-Pohjanmaa	146	237	84	234	68	14	52	208	152	506	333	43	1 911
Kainuu	67	75	19	76	22	9	15	80	26	60	145	0	559
Lappi	112	202	91	81	26	14	51	147	127	76	173	0	959
Yhteensä ¹	3 351	5 551	2 229	4 945	2 444	202	2 206	3 215	2 479	6 468	6 929	107	37 345

¹ Sisältää ulkomailla avoinna olleet työpaikat

Ammattiryhmittäisten koodien selitykset:

0 = Tieteellinen, tekninen ja taiteellinen työ

1 = Terveystieteiden ja sosiaalityö

2 = Hallinto- ja toimistotyö, IT-alan työ

3 = Kaupallinen työ

4 = Maa- ja metsätaloustyö, kalastusala

siitä 44 = metsätyö

5 = Kuljetus ja liikenne

6 = Rakennus- ja kaivosala

siitä 62 = talonrakennus

7-8 = Teollinen työ

9 = Palvelutyö

X = Muualla luokittelematon työ

TAULUKKO 12. TYÖTTÖMÄT TYÖNHAKIJAT (ILMAN LOMAUTETTUJA) AMMATTIRYHMITTÄIN JA TE-KESKUKSITTAIN, 31.5.2007

TYÖVOIMA- JA ELINKEINO- KESKUSALUE	AMMATTIRYHMÄ												
	0	1	2	3	4 <i>siitä 44</i>		5	6 <i>siitä 62</i>		7- 8	9	X	Yht.
Uusimaa	6 742	2 538	7 398	4 158	414	51	1 752	2 504	2 217	7 469	4 081	6 843	43 899
Varsinais-Suomi	1 852	855	1 880	1 182	263	27	473	700	571	3 194	1 451	2 306	14 156
Satakunta	802	1 002	1 110	703	251	52	285	617	493	2 323	1 157	1 249	9 499
Häme	1 308	1 053	1 906	1 310	315	64	493	1 128	956	3 686	1 605	2 110	14 914
Pirkanmaa	2 312	1 407	2 380	1 637	276	54	566	1 065	930	4 192	2 126	2 451	18 412
Kaakkois-Suomi	1 374	1 131	1 686	1 047	366	84	633	1 069	856	3 205	1 810	1 976	14 297
Etelä-Savo	557	633	716	538	353	150	241	487	404	1 346	813	884	6 568
Pohjois-Savo	985	1 067	1 165	777	480	200	333	693	589	2 099	1 130	1 504	10 233
Pohjois-Karjala	972	848	936	598	457	202	349	694	596	1 942	1 114	1 506	9 416
Keski-Suomi	1 522	1 390	1 532	908	457	186	427	1 033	866	2 738	1 549	1 351	12 907
Etelä-Pohjanmaa	423	654	642	479	196	55	179	326	273	1 192	601	539	5 231
Pohjanmaa	619	682	859	499	196	40	221	301	240	1 547	792	728	6 444
Pohjois-Pohjanmaa	1 801	1 441	1 817	1 149	630	244	495	1 070	868	3 343	1 922	2 135	15 803
Kainuu	409	412	536	331	332	160	155	497	397	1 062	715	577	5 026
Lappi	899	983	1 169	638	701	359	390	1 010	839	1 944	1 624	1 203	10 561
Yhteensä	22 577	16 096	25 732	15 954	5 687	1 928	6 992	13 194	11 095	41 282	22 490	27 362	197 366

TAULUKKO 13. TYÖTTÖMÄT TYÖNHAKIJAT (ILMAN LOMAUTETTUJA) TYÖTTÖMYYDEN KESTON JA IÄN MUKAAN, 31.5.2007

IKÄRYHMÄ		TYÖTTÖMYYDEN KESTO, VIIKKOA											KM.
		ALLE 1	1- 2	3- 4	5- 8	9- 12	13-26	27-52	53-78	79-104	YLI 104	YHT.	
15 - 19	Hlöä	557	689	554	665	350	535	129	5	2	1	3 487	8
	%	16	20	16	19	10	15	4	0	0	0	100	
20 - 24	Hlöä	1 600	2 553	2 294	2 834	1 548	3 009	1 230	197	70	86	15 421	12
	%	10	17	15	18	10	20	8	1	0	1	100	
25 - 29	Hlöä	1 183	2 043	2 006	2 670	1 751	4 154	2 525	712	298	390	17 732	21
	%	7	12	11	15	10	23	14	4	2	2	100	
30 - 34	Hlöä	862	1 596	1 776	2 351	1 574	3 813	2 743	845	404	648	16 612	27
	%	5	10	11	14	9	23	17	5	2	4	100	
35 - 39	Hlöä	798	1 628	1 856	2 389	1 485	4 061	3 161	1 166	596	981	18 121	32
	%	4	9	10	13	8	22	17	6	3	5	100	
40 - 44	Hlöä	870	1 698	1 886	2 635	1 586	4 535	3 813	1 422	838	1 491	20 774	36
	%	4	8	9	13	8	22	18	7	4	7	100	
45 - 49	Hlöä	789	1 691	1 935	2 566	1 553	4 525	3 959	1 582	912	1 817	21 329	40
	%	4	8	9	12	7	21	19	7	4	9	100	
50 - 54	Hlöä	797	1 531	1 944	2 555	1 605	4 758	4 469	1 950	1 153	2 515	23 277	47
	%	3	7	8	11	7	20	19	8	5	11	100	
55 - 59	Hlöä	704	1 319	1 843	2 624	1 651	5 989	7 539	5 100	4 227	13 366	44 363	81
	%	2	3	4	6	4	13	17	11	10	30	100	
60 - 64	Hlöä	166	315	508	809	452	2 112	3 121	2 456	2 270	3 884	16 093	89
	%	1	2	3	5	3	13	19	15	14	24	100	
YLI 64	Hlöä	0	1	0	2	1	5	9	5	5	127	155	417
	%	0	1	0	1	1	3	6	3	3	82	100	
Yht.	Hlöä	8 326	15 064	16 602	22 100	13 556	37 496	32 698	15 440	10 775	25 306	197 366	47
	%	4	8	8	11	7	19	17	8	5	13	100	

TAULUKKO 14. TYÖTTÖMÄT TYÖNHAKIJAT (ILMAN LOMAUTETTUJA) TYÖTTÖMYYDEN KESTON MUKAAN AMMATTIRYHMITTÄIN, 31.5.2007

AMMATTIRYHMÄ ¹		TYÖTTÖMYYDEN KESTO, VIIKKOA											KM.
		ALLE 1	1- 2	3- 4	5- 8	9- 12	13-26	27-52	53-78	79-104	YLI 104	YHT.	
0	Hlöä	1 046	1 717	1 862	2 816	1 549	4 348	3 732	1 739	1 162	2 606	22 577	45
	%	5	8	8	12	7	19	17	8	5	12	100	
1	Hlöä	1 079	1 643	1 880	2 088	1 117	2 969	2 473	976	655	1 216	16 096	33
	%	7	10	12	13	7	18	15	6	4	8	100	
2	Hlöä	731	1 448	1 842	2 477	1 614	4 948	4 469	2 435	1 703	4 064	25 731	54
	%	3	6	7	10	6	19	17	9	7	16	100	
3	Hlöä	517	951	1 207	1 548	985	2 991	2 845	1 499	1 046	2 363	15 953	53
	%	3	6	8	10	6	19	18	9	7	15	100	
4	Hlöä	183	373	412	524	368	1 143	1 161	480	327	716	5 687	49
	%	3	7	7	9	6	20	20	8	6	13	100	
5	Hlöä	196	452	470	620	402	1 157	1 262	637	495	1 301	6 992	61
	%	3	6	7	9	6	17	18	9	7	19	100	
6	Hlöä	410	923	881	1 382	971	2 670	2 467	992	744	1 754	13 194	50
	%	3	7	7	10	7	20	19	8	6	13	100	
7-8	Hlöä	1 300	2 536	2 889	4 033	2 640	7 845	7 133	3 589	2 717	6 600	41 282	55
	%	3	6	7	10	6	19	17	9	7	16	100	
9	Hlöä	1 049	1 782	2 319	2 821	1 503	4 278	3 633	1 624	1 084	2 397	22 490	42
	%	5	8	10	13	7	19	16	7	5	11	100	
X	Hlöä	1 815	3 239	2 840	3 791	2 407	5 147	3 523	1 469	842	2 289	27 362	36
	%	7	12	10	14	9	19	13	5	3	8	100	
Yht.	Hlöä	8 326	15 064	16 602	22 100	13 556	37 496	32 698	15 440	10 775	25 306	197 366	47
	%	4	8	8	11	7	19	17	8	5	13	100	

¹ Ammattiryhmittäisten koodien selitykset edellisellä sivulla

TAULUKKO 15. KUUKAUDEN AIKANA ALKANEET TYÖTTÖMYYSJAKSOT AIKAISEMMAN TOIMINNAN MUKAAN TE-KESKUKSITTAIN, TOUKOKUU 2007

TYÖVOIMA- JA ELINKEINO-KESKUSALUE	Kuukauden aikana alkaneet työttömyysjaksot	TOIMINTA ENNEN TYÖTTÖMYYTTÄ					
		Työvoimasta	Työvoiman ulkopuolelta				
			Yhteensä	Koulusta, opiskelemasta	Ase- tai siviilipalveluksesta	Kotitaloustyöstä	Muualta työvoiman ulkopuolelta
Uusimaa	9 473	3840	5633	789	72	358	4397
Varsinais-Suomi	4 560	2439	2121	389	21	211	1494
Satakunta	2 110	1069	1041	233	15	164	629
Häme	3 507	1733	1774	301	20	184	1265
Pirkanmaa	4 812	2343	2469	553	23	268	1620
Kaakkois-Suomi	3 382	1717	1665	405	28	189	1043
Etelä-Savo	1 897	925	972	249	20	113	589
Pohjois-Savo	3 067	1507	1560	400	25	164	969
Pohjois-Karjala	2 764	1389	1375	378	40	180	775
Keski-Suomi	2 989	1375	1614	427	21	188	978
Etelä-Pohjanmaa	2 096	1214	882	279	3	100	498
Pohjanmaa	1 856	902	954	225	22	123	581
Pohjois-Pohjanmaa	5 038	2628	2410	632	47	280	1450
Kainuu	1 491	749	742	204	15	72	451
Lappi	3 811	2196	1615	398	33	145	1037
Yhteensä	52 853	26 026	26 827	5 862	405	2 739	17 776

TAULUKKO 16. KUUKAUDEN AIKANA TYÖVOIMATOIMISTOISSA OLLEET TYÖNHAKIJAT JA AVOIMET TYÖPAIKAT TE-KESKUKSITTAIN, TOUKOKUU 2007

TYÖVOIMA- JA ELINKEINO-KESKUSALUE	Työnhakijat yhteensä kuukauden aikana	Näistä työttömät ¹	Kuukauden uudet työnhakijat		Työhaun päät-täneet	Avoimet työpaikat kuukauden aikana ²	Näistä kuukauden uudet ²	Täyttyneet työpaikat ²
			Uusista työttömät ¹					
Uusimaa	95 131	50 919	6 745	3 686	9 697	33 190	17 041	19 081
Varsinais-Suomi	34 917	17 121	2 430	1 289	4 211	7 764	3 776	4 431
Satakunta	23 830	11 371	1 196	504	2 015	3 151	1 370	1 604
Häme	35 926	17 603	1 809	892	2 862	5 597	3 059	3 179
Pirkanmaa	43 995	21 664	2 816	1 349	3 986	7 983	4 559	4 881
Kaakkois-Suomi	35 205	16 986	1 900	838	3 098	4 538	1 846	2 899
Etelä-Savo	17 745	8 199	1 063	383	1 622	2 155	905	1 269
Pohjois-Savo	27 306	12 860	2 102	788	2 943	3 964	1 793	2 624
Pohjois-Karjala	22 978	11 550	1 296	498	1 873	2 976	1 861	2 082
Keski-Suomi	29 378	15 315	2 141	784	2 887	2 814	1 473	1 457
Etelä-Pohjanmaa	14 963	6 649	1 085	463	1 789	3 482	1 731	2 560
Pohjanmaa	17 647	7 846	1 140	511	1 761	3 050	1 548	1 773
Pohjois-Pohjanmaa	39 181	19 512	3 560	1 383	4 709	5 227	3 580	3 437
Kainuu	13 002	6 353	742	280	1 259	1 267	712	746
Lappi	25 674	13 508	2 409	1 143	3 001	2 371	1 160	1 390
Yhteensä	476 879	237 456	32 435	14 791	47 713	90 337	46 861	53 864

¹ Lomautetut eivät sisälly lukuihin

² Sisältää ulkomailla avoinna olleet työpaikat

TAULUKKO 17. KUUKAUDEN AIKANA TYÖVOIMATOIMISTOISSA AVOINNA OLLEET TYÖPAIKAT JA TÄYTTYNEET TYÖPAIKAT AMMATTIRYHMITTÄIN, TOUKOKUU 2007

AMMATTIRYHMÄ	AVOIMET TYÖPAIKAT		TÄYTTYNEET TYÖPAIKAT				Peruutetut työpaikat
	Yhteensä kuukauden aikana	Kuukauden uudet	Yhteensä	Työvoimatoimiston hakijalla	Muuten	Hakuaika päättynyt	
Tieteellinen, tekninen ja taiteellinen työ	8 186	4 679	4 837	1 364	243	3 230	153
Terveystieteiden ja sosiaali	13 495	6 506	7 929	3 109	635	4 185	325
Hallinto- ja toimistotyö, IT-alan työ	5 821	3 350	3 643	1 573	245	1 825	170
Kaupallinen työ	13 648	7 470	8 857	4 061	609	4 187	271
Maa- ja metsätaloustyö, kalastusala	5 969	2 777	4 196	3 093	664	439	75
Kuljetus ja liikenne	4 157	2 212	1 972	1 133	194	645	96
Rakennus- ja kaivosala	6 690	3 602	3 496	1 691	418	1 387	176
<i>siitä: talonrakennus</i>	<i>5 161</i>	<i>2 794</i>	<i>2 711</i>	<i>1 284</i>	<i>318</i>	<i>1 109</i>	<i>119</i>
Teollinen työ	16 387	8 492	9 847	4 494	861	4 492	441
Palvelutyö	15 578	7 462	8 780	4 797	904	3 079	393
Luokittelematon työ	406	311	307	241	0	66	2
Yhteensä	90 337	46 861	53 864	25 556	4 773	23 535	2 102

TAULUKKO 18. KUUKAUDEN AIKANA TYÖVOIMATOIMISTOISSA OLLEET TYÖNHAKIJAT JA TYÖNHAUN PÄÄTTÄNEET AMMATTIRYHMITTÄIN, TOUKOKUU 2007

AMMATTIRYHMÄ	Työnhakijat yhteensä kuukauden aikana		Kuu-kauden uudet työnhakijat	Työhaun päättäneet työnhakijat yhteensä	
	Näistä työttömät ¹	Uusista työttömät ¹			
Tieteellinen, tekninen ja taiteellinen työ	48 437	25 642	3 684	1 571	3 616
Terveystieteiden ja sosiaali	44 296	19 743	3 357	1 378	3 990
Hallinto- ja toimistotyö, IT-alan työ	58 778	29 486	2 649	1 137	4 023
Kaupallinen työ	38 050	18 340	1 826	830	2 849
Maa- ja metsätaloustyö, kalastusala	14 877	8 065	647	310	2 160
Kuljetus ja liikenne	15 767	8 252	789	418	1 590
Rakennus- ja kaivosala	29 744	17 226	1 497	917	5 113
<i>siitä: talonrakennus</i>	<i>24 512</i>	<i>14 304</i>	<i>1 292</i>	<i>796</i>	<i>4 064</i>
Teollinen työ	92 931	48 939	4 650	2 299	8 652
Palvelutyö	55 882	27 107	3 145	1 510	4 731
Luokittelematon työ	78 117	34 656	10 191	4 421	10 989
Yhteensä	476 879	237 456	32 435	14 791	47 713

¹ Lomautetut eivät sisälly lukuihin

TAULUKKO 19. TYÖNVÄLITYKSET JA MUUT TAPAHTUMAT KUUKAUDEN AIKANA TE-KESKUKSITTAIN, TOUKOKUU 2007

TYÖVOIMA- JA ELINKEINO-KESKUSALUE	Yhteensä	Työllistynyt avoimille työmarkkinoille	Sijoitettu toimenpiteillä	Aloittanut työvoimakoulutuksen	Siirtynyt työvoiman ulkopuolelle	Muu syy tai ei tietoa
Uusimaa	15 536	4 764	1 469	1 118	1 491	6 727
Varsinais-Suomi	7 620	3 281	605	301	588	2 853
Satakunta	4 031	1 682	628	265	285	1 174
Häme	6 081	2 445	777	430	454	1 983
Pirkanmaa	7 632	3 205	1 095	220	625	2 498
Kaakkois-Suomi	6 139	2 859	819	143	471	1 862
Etelä-Savo	3 687	1 778	658	63	229	964
Pohjois-Savo	5 928	2 719	883	154	362	1 813
Pohjois-Karjala	4 594	2 065	894	262	252	1 130
Keski-Suomi	5 531	2 342	927	138	379	1 754
Etelä-Pohjanmaa	3 805	2 045	393	78	260	1 032
Pohjanmaa	3 418	1 532	488	108	253	1 040
Pohjois-Pohjanmaa	9 033	4 331	975	352	564	2 816
Kainuu	2 904	1 460	520	74	162	690
Lappi	6 318	3 141	932	252	407	1 604
Yhteensä	92 257	39 649	12 063	3 958	6 782	29 940

TAULUKKO 20. TYÖLLISTÄMISTUKI- JA TYÖMARKKINATOIMENPITEILLÄ TYÖLLISTETYT KUUKAUDEN LOPUSSA ERÄISSÄ RYHMISSÄ TE-KESKUKSITTAIN, TOUKOKUU 2007

TYÖVOIMA- JA ELINKEINO-KESKUSALUE	TYÖLLISTETYT					Pitkäaikais-työttömät	Vajaa-kuntoiset
	Yhteensä	Naiset	Alle 25-vuot.	25-49 vuot.	Yli 50-vuot.		
Uusimaa	8 846	4 763	1 639	5 433	1 774	3 698	524
Varsinais-Suomi	3 084	1 774	480	1 774	830	1 103	294
Satakunta	3 273	2 019	645	1 791	837	1 567	228
Häme	3 590	2 152	628	2 028	934	1 632	284
Pirkanmaa	5 111	2 940	983	2 985	1 143	1 980	549
Kaakkois-Suomi	3 896	2 309	795	2 116	985	1 860	220
Etelä-Savo	2 576	1 314	558	1 379	639	1 244	142
Pohjois-Savo	3 625	1 978	785	1 966	874	1 780	215
Pohjois-Karjala	3 426	1 923	602	1 928	896	1 639	127
Keski-Suomi	4 748	2 669	961	2 731	1 056	2 215	243
Etelä-Pohjanmaa	1 835	1 182	365	998	472	856	102
Pohjanmaa	2 052	1 164	372	1 138	542	1 065	135
Pohjois-Pohjanmaa	4 333	2 537	1 084	2 397	852	2 176	109
Kainuu	1 966	1 101	394	1 058	514	923	52
Lappi	2 929	1 644	515	1 692	722	1 354	106
Yhteensä	55 291	31 469	10 806	31 414	13 070	25 092	3 330

**TAULUKKO 21. TYÖLLISTÄMISTUKI- JA TYÖMARKKINATOIMENPITEILLÄ TYÖLLISTETYT KUUKAUDEN LOPUSSA
TE-KESKUKSITTAIN, TOUKOKUU 2007**

TOIMENPIDE

TYÖVOIMA- JA ELINKEINOKESKUSALUE

	Uusi- maa	Vars.- Suomi	Sata- kunta	Häme	Pirkan- maa	Kaakk.- Suomi	Etelä- Savo	Pohj.- Savo	Pohjois- Karjala	Keski- Suomi	Etelä- Pohj.m	Pohjan- maa	Pohjois- Pohj.m.	Kainuu	Lappi	Koko maa
Kunnallinen palkkatuki	1 757	616	720	709	1 170	611	353	895	481	869	290	352	906	279	745	10 753
- työllistämismäärärahalla	551	212	306	285	576	261	214	362	167	347	118	164	421	170	357	4 511
- oppisopimukseen	389	24	25	57	67	32	22	50	30	41	9	4	22	22	37	831
- oppisopimukseen (TMT, 130)	6	2	1	3	7	1		1	1	4		2	1		1	30
- oppisopimukseen (TMT, 500)	12	3	1	1	7	4	1	1	2	6	1	1	1	1	1	43
- TMT:lla (130)	73	17	39	13	67	47	10	50	9	30	7	12	54	16	23	467
- TMT:lla (500)	726	358	348	350	446	266	106	431	272	441	155	169	407	70	326	4 871
Yksityinen palkkatuki	2 876	1 234	1 339	1 369	1 705	1 611	1 134	1 493	1 581	1 997	810	821	1 552	866	1 017	21 405
- työllistämismäärärahalla	652	200	233	349	418	252	228	300	248	495	215	168	207	160	195	4 320
- oppisopimukseen	729	131	235	225	282	334	166	276	221	330	58	89	171	110	164	3 521
- oppisopimukseen (TMT, 130)	16	7	10	1	13	9	9	6	14	29	5	2	7	3	7	138
- oppisopimukseen (TMT, 500)	24	13	11	7	20	12	4	13	10	24	1	7	4	3	12	165
- TMT:lla (130)	49	21	11	11	30	32	20	30	23	36	15	29	32	7	22	368
- TMT:lla (500)	1 406	862	839	776	942	972	707	868	1 065	1 083	516	526	1 131	583	617	12 893
Palkkatuet yhteensä	4 633	1 850	2 059	2 078	2 875	2 222	1 487	2 388	2 062	2 866	1 100	1 173	2 458	1 145	1 762	32 158
- perustuki työll.määrärahalla	2 321	567	799	916	1 343	879	630	988	666	1 213	400	425	821	462	753	13 183
- perustuki TMT:lla	2 312	1 283	1 260	1 162	1 532	1 343	857	1 400	1 396	1 653	700	748	1 637	683	1 009	18 975
Työllistämistuki valtiolle	216	102	69	108	114	135	132	85	183	208	71	71	127	201	204	2 026
Starttiraha ei työttömälle	691	102	101	169	232	162	145	107	78	253	106	86	157	52	102	2 543
Starttiraha työll. määrärahalla	446	72	102	157	250	122	96	64	59	137	47	62	96	33	65	1 808
Starttiraha TMT:lla	203	16	45	36	86	54	17	34	30	55	23	7	39	3	34	682
Työll.tuki työelämävalm.	427	117	150	177	243	144	73	70	134	109	43	43	190	58	124	2 102
Osa-aikatyöhön työllistetyt	59	45	153	136	37	98	35	19	137	198	56	116	101	75	110	1 375
Muut työllistäm istuet yht.	2 042	454	620	783	962	715	498	379	621	960	346	385	710	422	639	10 536
TMT:n työharj./työelämävalm.	2 151	763	584	726	1 245	947	590	843	738	879	380	476	1 133	396	509	12 362
TMT yksityiselle, yhd.tuki	18	16	9	3	27	12	1	15	5	34	7	18	11	3	17	196
TMT kunnalle, yhd.tuki	2	1	1		2					9	2		21		2	40
Tukityöllistäm inen yht.	8 846	3 084	3 273	3 590	5 111	3 896	2 576	3 625	3 426	4 748	1 835	2 052	4 333	1 966	2 929	55 291

TMT = Työmarkkinatuki; 130/500 = saanut työmarkkinatukea työttömyyden perusteella vähintään 130/500 päivää






TAULUKKO 22. TYÖVOIMAKOULUTUKSESSA OLEVAT TAVOITEAMMATIN JA KOULUTTAVAN TE-KESKUKSEN MUKAAN, TOUKOKUU 2007
(ei sisällä ryhmäilmoituksella rekisteröityjä oppilaita)

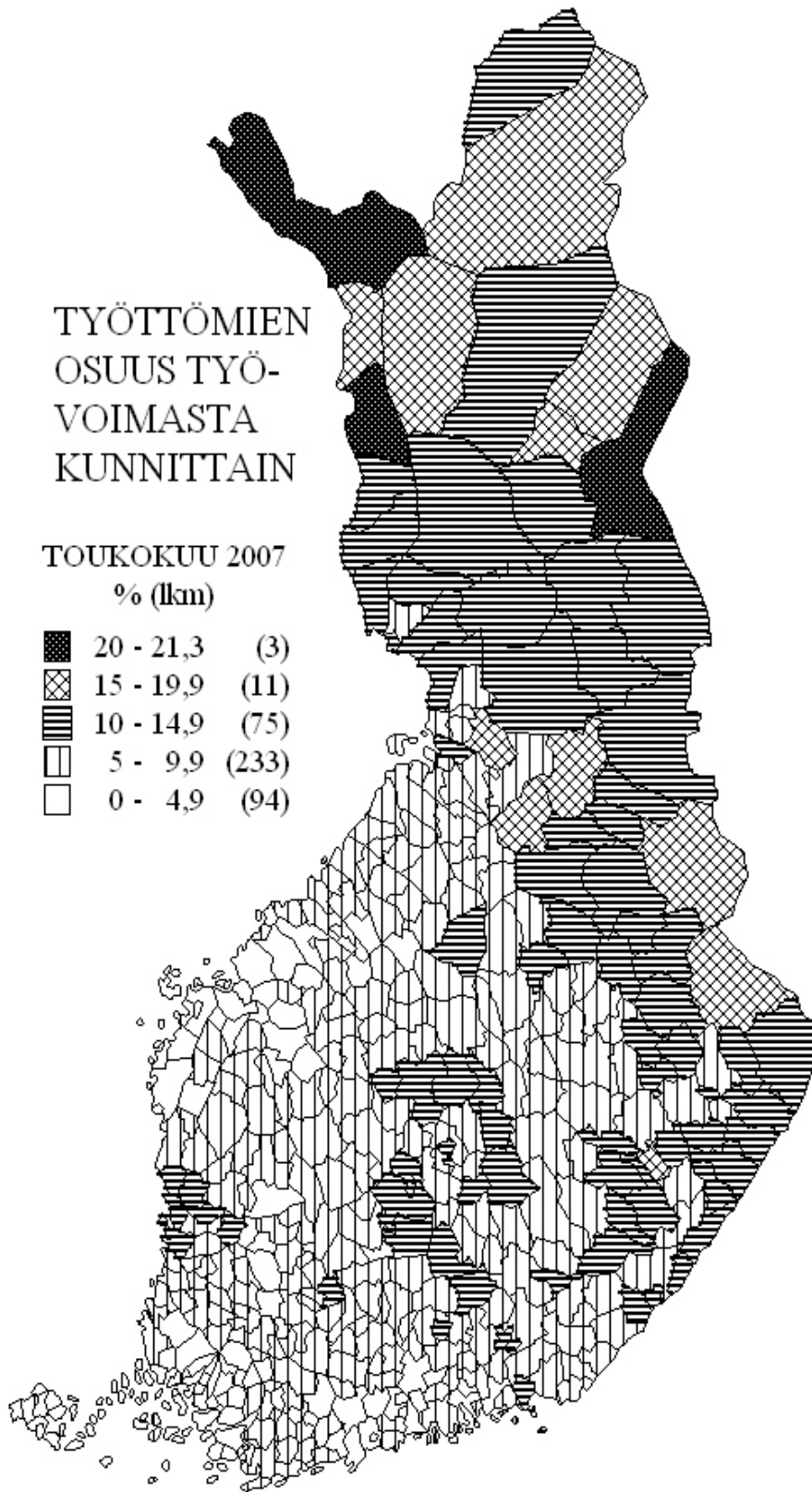
TAVOITEAMMATTI	TYÖVOIMA- JA ELINKEINOKESKUSALUE															
	Uusi- maa	Vars.- Suomi	Sata- kunta	Häme	Pirkan- maa	Kaakk.- Suomi	Etelä- Savo	Pohjois- Savo	Pohjois- Karjala	Keski- Suomi	Etelä- Pohj.m.	Pohjan- maa	Pohjois- Pohj.m.	Kainuu	Lappi	Koko ¹ maa
Tieteellinen, tekninen ja taiteellinen työ	354	167	22	58	127	78	0	61	30	67	7	2	50	20	31	1 074
Terveystieteiden ja sosiaali- ja terveysalan	777	430	206	322	393	363	123	263	123	216	120	93	438	95	288	4 258
Hallinto- ja toimistotyö, IT-alan työ	619	213	187	130	279	123	67	69	16	91	15	47	286	34	226	2 419
Kaupallinen työ	412	92	99	90	185	94	30	51	62	69	40	19	145	15	53	1 456
Maa- ja metsätaloustyö, kalastusala	38	2	0	20	9	18	2	6	26	11	9	0	41	19	24	225
Kuljetus ja liikenne	186	46	45	51	55	52	14	45	24	23	28	20	90	8	69	756
Teollinen työ, koneenhoito, rakennus- ja kaivosala	1 249	841	527	527	773	501	218	394	400	417	488	276	462	267	554	7 939
<i>siitä:</i>																
- talonrakennus	276	178	150	132	147	174	50	86	68	71	49	22	118	94	199	1 818
- vaatetus- ja nahkatyö	5	1	13	0	0	1	0	4	1	2	60	0	17	15	3	127
- metallityö	530	482	305	191	382	221	98	178	177	256	204	131	215	67	187	3 643
- sähkötyö	176	75	26	37	157	47	2	36	16	10	18	59	24	38	35	764
- muut ryhmän ammatit	262	105	33	167	87	58	68	90	138	78	157	64	88	53	130	1 587
Palvelutyö	397	93	169	324	165	101	84	73	72	96	45	43	156	60	141	2 036
<i>siitä:</i>																
- majoitus- ja suurtaloust.	226	38	39	104	91	47	26	37	11	6	0	7	80	20	51	797
- muu palvelutyö	171	55	130	220	74	54	58	36	61	90	45	36	76	40	90	1 239
Muu luokittelematon työ	3 163	1 450	450	788	760	827	221	380	735	522	190	485	693	197	524	11 385
Yhteensä	7 195	3 334	1 705	2 310	2 746	2 157	759	1 342	1 488	1 512	942	985	2 361	715	1 910	31 548

¹ Sisältää myös ulkomailla koulutuksessa olevat

TYÖTTÖMIEN OSUUS TYÖ- VOIMASTA KUNNITTAIN

TOUKOKUU 2007
% (kkm)

	20 - 21,3	(3)
	15 - 19,9	(11)
	10 - 14,9	(75)
	5 - 9,9	(233)
	0 - 4,9	(94)



TAULUKOIDEN SELITYKSIÄ

TYÖTTÖMYYDEN TILASTOINTI

Tämän julkaisun työttömyystiedot perustuvat työvoimatoimistojen asiakasrekisterin tietoihin. Työttömyyttä tilastoidaan maassamme myös Tilastokeskuksen otospohjaisella työvoimatutkimuksella, jonka laadinnassa noudatetaan kansainvälisiä määritelmiä. Tämän vuoksi Tilastokeskuksen tuottamaa työttömyysastetta käytetään työttömyyden kuvaajana kansainvälisissä vertailuissa.

TYÖNHAKIJA

Työnhakijana pidetään työnvälitystilastossa henkilöä, joka henkilökohtaisesti ilmoittautuu työnhakijaksi työvoimatoimistoon. Työnhakijat jaetaan työllisyys-tilanteensa mukaan seuraaviin ryhmiin:

1. Työssä oleva
2. Työtön
3. Lomautettu
4. Lyhennetyllä työviikolla oleva
5. Työvoiman ulkopuolella oleva
6. Työttömyyseläkkeen saaja

Näiden eri työnhakijaryhmien määrät kuukauden lopussa esitetään taulukossa 10.

Työssä olevissa työnhakijoissa ovat mukana työpaikan vaihdosta hakevat, työttömyysuhan alaiset sekä ne tukityöllistetyt, jotka työllistämisaikanaan ovat edelleen työnhakijana työvoimatoimistossa.

Työtön on työnhakija, joka on ilman työtä ja kokopäivätyöhön käytettävissä tai joka odottaa sovitun työn alkamista. Kansainvälisten määritelmien mukaan työnvälitystilastossa työttömiin luetaan myös lomautetut. Useissa taulukoissa lomautetut eivät kuitenkaan sisälly työttömien lukumäärään, mikä on merkitty otsikkoon. Työttömyyseläkkeen saajia ei työnvälitystilastossa lueta työttömiksi työnhakijoiksi.

Lomautettuna pidetään työnhakijaa, jonka työnantaja on lomauttanut ilman palkkaa joko määräajaksi tai toistaiseksi.

Lyhennetyllä työviikolla olevana pidetään työnhakijaa, jonka viikkotyöaika työnantaja on supistanut alunperin sovitusta.

Työvoiman ulkopuolella olevana pidetään työnhakijaa, joka ei ole työssä eikä liioin välittömästi kokopäivätyöhön käytettävissä. Tällainen henkilö on työnhakijaksi ilmoittautuessaan vielä esim. koulussa, opiskelemassa, varusmiespalveluksessa tai palkattomassa kotitaloustyössä, mutta on myöhemmin työhön käytettävissä.

TOIMEENTULOTURVA TYÖTTÖMYYDEN AIKANA

Työttömyyspäivärahaa maksetaan kahden järjestelmän kautta. Työssäoloehdon täyttävät työttömyyskassojen jäsenet voivat saada ansioon suhteutettua päivärahaa ja kassoihin kuulumattomat peruspäivärahaa. Lisäksi Kela maksaa työmarkkinatukea.

Ansioturvana maksettavan työttömyyspäivärahan suuruus riippuu työttömän aikaisemmista palkkatuloista. Päivärahaa maksetaan enintään 500 päivältä. Lisäpäiväoikeuden perusteella päivärahaa voidaan maksaa 60 vuoden ikään saakka ennen vuotta 1950 syntyneelle työttömälle, joka on täyttänyt 57 vuotta ennen 500 päivän enimmäisajan umpeutumista. Tämän jälkeen hän on voinut hakea työttömyyseläkettä. Päivärahaa voidaan kuitenkin maksaa aina 65 vuoden ikään asti vuonna 1950 tai sen jälkeen syntyneelle työttömälle työnhakijalle, joka on täyttänyt 59 vuotta ennen 500 päivän enimmäisajan umpeutumista ja jolle työssäoloaika on kertynyt viimeisen 20 vuoden aikana vähintään 5 vuotta. Jos työttömyys jatkuu ansioon suhteutetun päivärahan päättymisen jälkeen, voi työtön hakea työmarkkinatukea.

Työttömyysturvan peruspäivärahaan **on** oikeus työttömyyskassaan kuulumattomalla, työvoimatoimistoon ilmoittautuneella 17-64-vuotiaalla kokopäivätyötä hakevalla työttömällä, joka täyttää työssäoloehdon. Lisäksi edellytetään, että henkilö on työkykyinen ja työmarkkinoiden käytettävissä. Peruspäivärahaa maksetaan enintään 500 työttömyyspäivältä. Lisäpäiväoikeus peruspäivärahaan määräytyy vastaavalla tavalla kuin ansioon suhteutetussa työttömyyspäivärahassa.

Työmarkkinatukeen on oikeus työttömällä, joka on saanut perus- tai ansiopäivärahaa enimmäisajan (500 pv) tai joka ei ole oikeutettu työttömyyspäivärahaan, koska ei täytä työssäoloehtoja. Tuen saaminen edellyttää myös taloudellisen tuen tarvetta. Työmarkkinatukea saa 17-64-vuotias työvoimatoimistoon ilmoittautunut kokoaikatyötä hakeva työtön, joka on työkykyinen ja työmarkkinoiden käytettävissä. Nuorten oikeutta työmarkkinatukeen on kuitenkin rajoitettu.

Yli 60-vuotias ennen vuotta 1950 syntynyt, laissa tarkemmin määritelty, pitkään työttömyysturvaa saanut työnhakija on oikeutettu työttömyyseläkkeeseen. **Työttömyyseläkkeen** saamisaikana hänen tulee olla työnhakijana työvoimatoimistossa.

AVOIMET TYÖPAIKAT

Työnvälitystilastoon sisältyvät ne avoimet työpaikat, jotka työnantaja ilmoittaa täytettäväksi työvoimatoimiston avulla. Työnantajan on ilmoitettava työvoimaviranomaiselle merkittävistä työvoiman käyttöä koskevista muutoksista ja uuden toimipisteen perustamisesta sekä avoimiksi tulevista työpaikoista. Työministeriön ja työnantaja edustavien järjestöjen välillä sovitaan ilmoitusvelvollisuuden tarkemmasta toimeenpanosta. Myös valtion virastojen ja laitosten tulee ilmoittaa työvoimatoimistoon ne avoimeksi tulevat virat ja työsopimussuhteiset tehtävät, joissa virka- tai työsopimussuhteen on tarkoitus kestää vähintään kymmenen työpäivää.

POIKKILEIKKAUSTIEDOT JA KERTYMÄTIEDOT

Osa työnvälitystilaston tiedoista on yhden laskentapäivän poikkileikkaustietoja (taulukot 2-14 ja 20-22). Laskentapäivä on kuukauden viimeinen työpäivä. Tilastoon tulevat mukaan kaikki työnhakijat, joiden työhakemus on voimassa tuona päivänä, samoin ne työpaikat, jotka ovat tuona päivänä avoinna työvoimatoimistossa. Taulukot 15-19 taas sisältävät tilastoitavien suureiden kalenterikuukauden aikaiset kertymät. Näissä taulukoissa ovat mukana kaikki kuukauden aikana avoinna olleet työpaikat sekä kaikki ne työnhakijat, joiden työnhaku on ollut voimassa kyseisen kuukauden aikana.

LUOKITUKSET

Ammattiluokitus: Työnvälitystilastossa käytetään ammattien luokitteluun Pohjoismaiseen ammattiluokitukseen (Nordisk Yrkesklassificering, NYK) perustuvaa luokitusta (Ammattiluokitus, Työministeriö, 2005). Työnvälitystilastossa ammattiluokitusta käytetään työnhakijan ammatin sekä avoimeksi ilmoitetussa työpaikassa vaadittavan ammatin luokitteluun.

Koulutusluokitus: Työnvälitystilastossa käytetään Tilastokeskuksen kehittämää luokitusta: Koulutusluokitus 2003, Tilastokeskuksen käsikirjoja 1, 13. uusittu laitos. Työnvälitystilastossa koulutusluokitusta käytetään työnhakijan saaman koulutuksen ja työpaikassa vaadittavan koulutuksen luokitteluun.

Toimialaluokitus: Työnvälitystilastossa käytetään Tilastokeskuksen laatimaa luokitusta: Toimialaluokitus TOL 2002, Tilastokeskuksen käsikirjoja 4. Luokitus perustuu Euroopan Unionin tilastoviraston Eurostatin julkaisemaan NACE 2002-toimialaluokitukseen. Toimialaluokitusta käytetään työnvälitystilastossa (kaksinumeroisena) avoimeksi ilmoitetun työpaikan sekä työnhakijan nykyisen (työssä oleva) tai aikaisemman (työtön) työnantajan tuotantotoiminnan luokitteluun.

TYÖNVÄLITYSTILASTOSSA KÄYTETTÄVÄ AMMATTILUOKITUS ¹

0 Tieteellinen, tekninen ja taiteellinen työ

- 00 Tekniikan ala
- 01 Kemian ja fysiikan ala
- 02 Biologian ala
- 03 Opetusala
- 04 Uskonnollinen ala
- 05 Lainopillinen ala
- 06 Toimitus- ja tiedotustyö, joukkoviestintä
- 07 Taide- ja viihdeala
- 08 Kirjasto- ja informaatioala
- 09 Muu tieteellinen asiantuntijatyö

1 Terveydenhuolto ja sosiaaliala

- 10 Terveyden- ja sairaanhoito
- 11 Terveydenhuollon kuntoutus
- 12 Hammashoitoala
- 13 Apteekkiala
- 14 Eläinlääkintä ja ympäristönsuojelu
- 15 Sosiaaliala
- 16 Lasten päivähoido
- 17 Psykologia
- 18 Harrastustoiminnan ohjaus, ammattiurheilu
- 19 Muu terveydenhuolto ja sosiaaliala

2 Hallinto- ja toimistotyö, IT-alan työ

- 20 Julkisen hallinnon johtaminen
- 21 Liikeryitysten ja järjestöjen johtaminen
- 22 Henkilöstöhallinto ja työväälitys
- 23 Taloushallinnon suunnittelu ja tilinpito
- 24 Sihteeri- ja toimistotyö
- 25 Tietotekniikka
- 26 Pankki- ja vakuutusala
- 27 Matkailuala
- 29 Muu hallinto- ja toimistotyö

3 Kaupallinen työ

- 30 Mainonta ja markkinointi
- 31 kiinteistönvälitys ja rahoituspalvelu
- 32 Osto
- 33 Myyntityö ja kauppaedustus
- 34 Tavaroiden myynti
- 39 Muu kaupallinen työ

4 Maa- ja metsätaloustyö, kalastusala

- 40 Maatilatalous ja eläintenhoito
- 41 Puutarha- ja puistotyö
- 42 Riistanhoito ja metsästys
- 43 Kalastus
- 44 Metsätyö
- 49 Muu maa- ja metsätaloustyö

5 Kuljetus ja liikenne

- 50 Meripäällystö
- 51 Kansi- ja konemiehistö
- 52 Lentokuljetus
- 53 Veturinkuljetus
- 54 Tieliikenne
- 55 Liikenteen johto ja liikennepalvelu
- 56 Posti- ja teleliikenne
- 57 Postinjakelu
- 59 Muu kuljetus ja liikenne

6 Rakennus- ja kaivosala

- 60 Kaivos ja louhinta
- 61 Öljynporaus ja turpeenosto
- 62 Talonrakennus
- 63 Maa- ja vesirakennus
- 64 Työkoneiden käyttö

7 - 8 Teollinen työ

- 70 Tekstiili
- 71 Ompelu ja vaatetus
- 72 Jalkine ja nahka
- 73 Takomo ja valimo
- 74 Hienomekaniikka
- 75 Konepaja ja rakennusmetalli
- 76 Sähkö
- 77 Puu
- 78 Maalaus
- 80 Graafinen ala
- 81 Lasi ja tiili
- 82 Elintarviketeollisuus
- 83 Kemianprosessi
- 84 Paperinvalmistus
- 85 Kumi- ja muovituote
- 86 Käsityöteollisuus
- 87 Kiinteiden koneiden käyttö energia- ja vesihuollossa
- 88 Pakkaus, varasto ja ahtaus
- 89 Sekatyö, teollisuus

9 Palvelutyö

- 90 Vartiointi ja suojelu
- 91 Majoitusliike ja suurtalous
- 92 Tarjoilu
- 93 Kotitalous
- 94 Kiinteistönhoito ja siivous
- 95 Kauneudenhoito ja hygienia
- 96 Pesula
- 97 Matkailupalvelu
- 99 Muut palvelut

X Muualla luokittelematon työ

- X1 Koululaiset ja opiskelijat
- X2 Henkilöt, joiden ammattia ei voida luokitella ja jotka eivät ole ilmoittaneet ammattia
- X3 Ammatinvaihtajat
- X4 Vastavalmistuneet

¹ Ammattiluokitus, Työministeriö, 2005

Työministeriön tilastoja **2007 Toukokuu**

Työmarkkinat TM 2007:5

Tiedustelut:

Ella Laakso
010 60 48051

Petri Syvänen
010 60 48050

s-posti: etunimi.sukunimi@mol.fi

Julkaisu löytyy Internetistä osoitteesta:
www.mol.fi/tilastojulkaisut

ISSN 0785-0107
= Työmarkkinat
ISSN 0785-8299