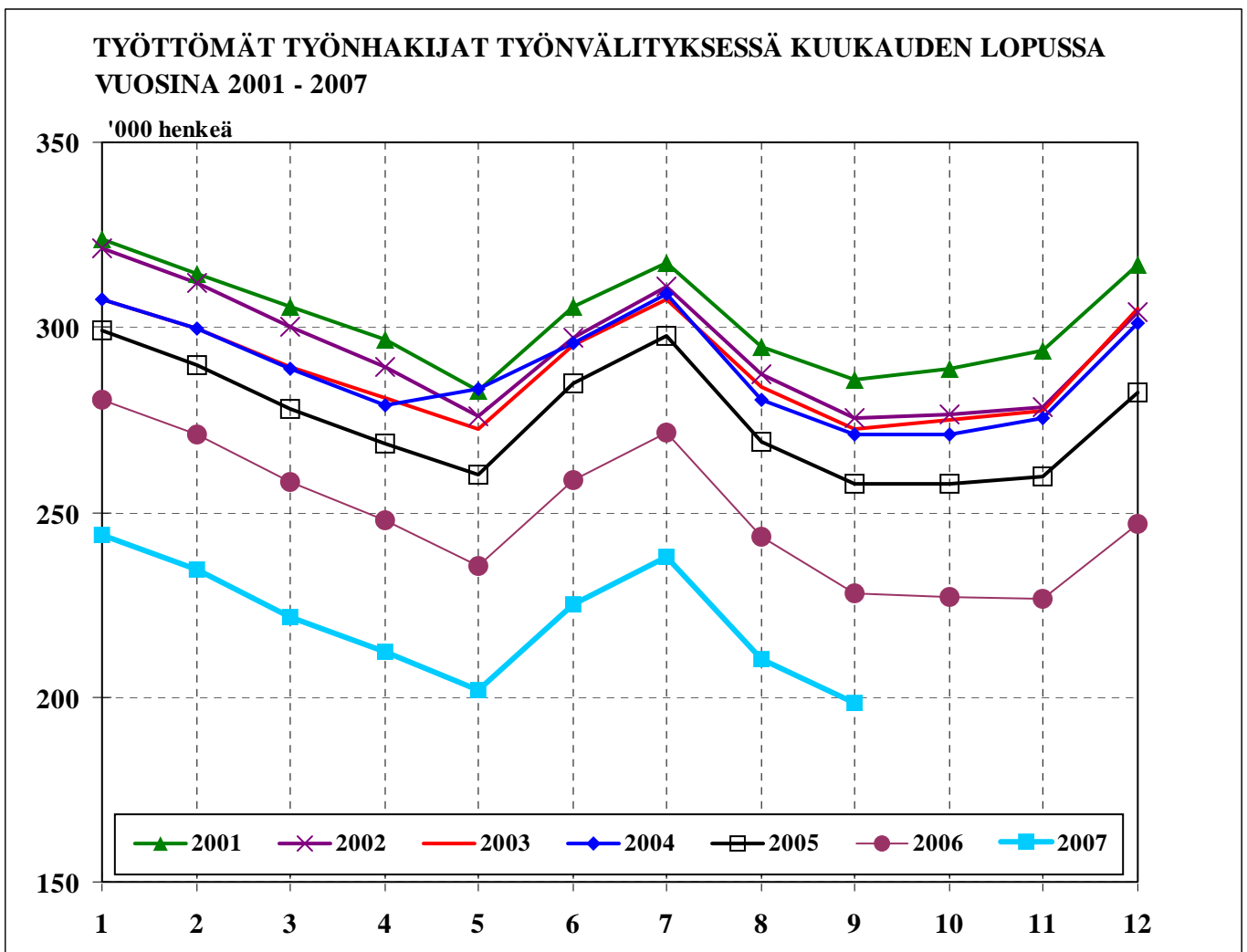


TYÖMINISTERIÖN TILASTOJA

2007 Syyskuu

Työmarkkinat TM 2007:9



SISÄLLYS

I TILANNEKATSAUSTAULUT	Sivu
1. Yhteenveto julkaisuun sisältyvistä tärkeimmistä kuukausitiedoista	1
2. Työttömät työnhakijat ja avoimet työpaikat työnvälityksessä sekä vertailu edelliseen vuoteen	2
3. Työttömät työnhakijat, lomautetut ja lyhennetyllä työviikolla olevat TE-keskuksittain	2
4. Työttömät työnhakijat, lomautetut ja avoimet työpaikat toimialan mukaan	3
5. Työttömät työnhakijat ja avoimet työpaikat ammattiryhmittäin	4
6. Työnhakijat, työttömät ja avoimet työpaikat koulutuksen mukaan	6
7. Työttömät työnhakijat ikäryhmittäin ja TE-keskuksittain	8
8. Työttömät työnhakijat työttömyyden keston mukaan TE-keskuksittain	8
9. Eri tukimuotojen piirissä olevat, työvuorotteluun osallistuneet sekä koulutuspäivärahalla opiskelun aloittaneet	9
10. Työnhakijat työllisyyden mukaan TE-keskuksittain	9
11. Avoimet työpaikat ammattiryhmittäin ja TE-keskuksittain	10
12. Työttömät työnhakijat ammattiryhmittäin ja TE-keskuksittain	10
13. Työttömät työnhakijat työttömyyden keston ja iän mukaan	11
14. Työttömät työnhakijat työttömyyden keston mukaan ammattiryhmittäin	11
II KUUKAUSIKERTOMUSTAULUT	
15. Kuukauden aikana alkaneet työttömyysjaksot aikaisemman toiminnan mukaan TE-keskuksittain	12
16. Kuukauden aikana työvoimatoimistoissa olleet työnhakijat ja avoimet työpaikat TE-keskuksittain	12
17. Kuukauden aikana avoinna olleet ja täytetyt työpaikat ammattiryhmittäin	13
18. Kuukauden aikana työnhakijana olleet ja työnhaun päättäneet ammattiryhmittäin	13
19. Työnvälitykset ja muut tapahtumat kuukauden aikana TE-keskuksittain	14
20. Palkkaperusteisilla toimenpiteillä työllistetyt eräissä ryhmissä TE-keskuksittain	14
21. Toimenpiteillä työllistetyt kuukauden lopussa TE-keskuksittain	15
22. Työvoimakoulutuksessa olevat tavoiteammatin ja kouluttavan TE-keskuksen mukaan	16
Kuntien työttömyysasteet	17
Taulukoiden selityksiä	18
Työnvälitystilastossa käytettävä ammattiluokitus	20

TAULUKKO 1. YHTENVETO JULKAISUUN SISÄLTYVISTÄ TÄRKEIMMISTÄ KUUKAUSITIEDOISTA

	Syyskuu 2007	Elokuu 2007	Syyskuu 2006	Muutos edelliseen vuoteen %
TILANNE KUUKAUDEN LOPUSSA:				
Avoimet työpaikat	36 434	37 379	28 897	26,1
Työttömät työnhakijat	198 470	210 379	228 040	-13,0
-miehet	99 417	103 524	114 786	-13,4
-naiset	99 053	106 855	113 254	-12,5
-lomautetut	3 994	4 131	4 581	-12,8
Lyhennetyllä työviikolla	960	924	1 273	-24,6
Työssä olevat	111 548	114 041	119 471	-6,6
Työvoiman ulkopuolella	58 560	53 581	58 873	-0,5
Työttömyyseläkettä saavat	46 614	46 274	44 782	4,1
Työnhakijat yhteensä	416 152	425 199	452 439	-8,0
Työttömät ilman lomautettuja	194 476	206 248	223 459	-13,0
-alle 25-vuotiaat	19 833	22 738	23 715	-16,4
-yli vuoden työttömänä	49 264	51 015	61 692	-20,1
Työllistämiskitoimenpiteillä yhteensä	37 747	38 874	39 600	-4,7
-valtiolle sijoitetut	1 852	2 092	2 319	-20,1
-kuntiin sijoitetut	9 362	9 463	10 786	-13,2
-yksityiselle sektorille sijoitetut	26 533	27 319	26 495	0,1
Työvoimakoulutuksessa	30 576	24 783	30 571	0,0
Työmarkkinatuen työharjoittelussa/työelämävalmennuksessa	10 611	9 212	12 139	-12,6
Vuorottelupaikkaan työllistettyjä	7 221	7 741	6 504	11,0
Toimenpiteillä yhteensä	86 155	80 610	88 814	-3,0
TOIMINTA KUUKAUDEN AIKANA				
Avoimet työpaikat	77 035	79 095	63 843	20,7
-kuukauden uudet	42 864	49 142	36 129	18,6
-täyttyneet työpaikat	40 435	41 715	36 149	11,9
Työttömät työnhakijat	240 680	262 104	271 793	-11,4
-alkaneet työttömyysjaksot	62 403	56 530	64 972	-4,0
-päättäneet työttömyysjaksot	74 032	77 023	70 769	4,6
Muut työnhakijat	206 276	211 677	212 373	-2,9
Työnhakijat yhteensä	446 956	473 781	484 166	-7,7

TAULUKKO 2. TYÖTTÖMÄT TYÖNHAKIJAT (LOMAUTETUT MUKAANLUKIEIN) JA AVOIMET TYÖPAIKAT TYÖNÄLITYKSESSÄ SEKÄ VERTAILU EDELLISEEN VUOTEEN, 28.9.2007

TYÖVOIMA- JA ELINKEINO-KESKUSALUE	Syyskuu 2007	Elokuu 2007	Syyskuu 2006	Muutos			Muutos	
				Syysk. -07 Syysk. -06	Syyskuu 2007	Elokuu 2007	Syyskuu 2006	Syysk. -07 Syysk. -06
	TYÖTTÖMÄT TYÖNHAKIJAT				AVOIMET TYÖPAIKAT ¹			
Uusimaa	42692	46251	51281	-8 589	14961	16034	12204	2757
Varsinais-Suomi	14312	15529	16691	-2 379	3346	3582	2714	632
Satakunta	9891	10243	11529	-1 638	1186	1345	1553	-367
Häme	15132	15946	17541	-2 409	2341	2168	1330	1011
Pirkanmaa	18951	19908	21360	-2 409	3633	3472	2507	1126
Kaakkois-Suomi	14482	15058	16451	-1 969	1553	1322	1048	505
Etelä-Savo	6508	6745	7571	-1 063	529	590	469	60
Pohjois-Savo	10653	11227	11707	-1 054	1703	1228	967	736
Pohjois-Karjala	9733	10191	10292	-559	554	756	626	-72
Keski-Suomi	13502	14090	14528	-1 026	1159	1191	791	368
Etelä-Pohjanmaa	5612	5904	6458	-846	626	765	606	20
Pohjanmaa	6303	6839	7728	-1 425	1180	1224	956	224
Pohjois-Pohjanmaa	15783	16745	17586	-1 803	1362	1479	1337	25
Kainuu	4774	5051	5679	-905	494	411	290	204
Lappi	10142	10652	11638	-1 496	1491	1456	981	510
Yhteensä	198 470	210 379	228 040	-29 570	36 434	37 379	28 897	7 537

Luvut tarkoittavat niitä työttömiä työnhakijoita, joiden työhakemus oli laskentapäivänä voimassa ja niitä työpaikkoja, jotka laskentapäivänä olivat edelleen avoinna. Laskentapäivät olivat 28.9.2007, 31.8.2007 ja 29.9.2006.

¹ Sisältää ulkomailla avoinna olleet työpaikat

TAULUKKO 3. TYÖTTÖMÄT TYÖNHAKIJAT, LOMAUTETUT JA LYHENNETYLLÄ TYÖVIKOLLA OLEVAT TE-KESKUKSITTAIN, 28.9.2007

TYÖVOIMA- JA ELINKEINO-KESKUSALUE	Työttömät työnhakijat yhteensä lomautetut mukaanluk.	Työttömien osuus työvoimasta % ¹	TYÖTTÖMÄT ILMAN LOMAUTETTUJA				Lomautetut	Lyhennetyllä työviikolla
			Yhteensä	Alle 25-v. työttömät	Yli 50-v. työttömät	Yli vuoden työttömänä		
Uusimaa	42692	5,2	42 110	2 990	17 464	11 780	582	158
Varsinais-Suomi	14312	5,9	13 973	1 361	5 728	3 096	339	77
Satakunta	9891	9,1	9 626	1 015	4 461	2 784	265	72
Häme	15132	8,5	14 835	1 457	6 756	4 190	297	43
Pirkanmaa	18951	8,1	18 575	1 905	7 886	5 078	376	71
Kaakkois-Suomi	14482	9,5	14 232	1 523	6 751	3 943	250	94
Etelä-Savo	6508	8,8	6 349	654	3 020	1 647	159	36
Pohjois-Savo	10653	8,8	10 464	1 153	4 279	2 242	189	40
Pohjois-Karjala	9733	12,3	9 544	951	4 020	2 280	189	34
Keski-Suomi	13502	10,5	13 251	1 644	5 282	3 584	251	40
Etelä-Pohjanmaa	5612	6,0	5 440	665	2 260	1 099	172	59
Pohjanmaa	6303	5,1	6 159	660	2 732	1 531	144	99
Pohjois-Pohjanmaa	15783	8,7	15 309	2 161	5 287	3 166	474	52
Kainuu	4774	11,9	4 690	517	2 052	1 008	84	51
Lappi	10142	11,9	9 919	1 177	3 956	1 836	223	34
Yhteensä	198 470	7,4	194 476	19 833	81 934	49 264	3 994	960

¹ Työttömien työnhakijoiden (lomautetut mukaanlukien) prosenttinen osuus työvoimasta, joka on Tilastokeskuksen työvoimatutkimuksen työvoiman määrä. Tilastokeskus laskee virallisen työttömyysasteen.

**TAULUKKO 4. TYÖTTÖMÄT TYÖNHAKIJAT (ILMAN LOMAUTETTUJA), LOMAUTETUT
JA AVOIMET TYÖPAIKAT TOIMIALAN MUKAAN, 28.9.2007**

TOIMIALA	TYÖTTÖMÄT TYÖNHAKIJAT			Lomautetut	Avoimet työpaikat
	Yhteensä	Miehet	Naiset		
A Maa-, riista- ja metsätalous	2 825	1 889	936	63	320
B Kalatalous	80	55	25	3	0
C Kaivostoiminta ja louhinta	212	176	36	16	56
D Teollisuus	13 525	8 410	5 115	439	3 215
E Sähkö-, kaasu- ja vesihuolto	338	274	64	20	140
F Rakentaminen	4 590	4 150	440	517	1 722
G Tukku- ja vähittäiskauppa, ajoneuvojen kauppa ja huolto	6 312	2 654	3 658	82	3 327
H Majoitus- ja ravitsemistoiminta	3 015	1 040	1 975	43	1 982
I Kuljetus, varastointi ja tietoliikenne	2 622	1 842	780	49	2 893
J Rahoitustoiminta	389	78	311	4	177
K Kiinteistö-, liike-elämän- ym. palv.	5 234	2 822	2 412	95	13 825
L Julkinen hallinto, maanpuolustus	18 641	7 980	10 661	81	1 734
M Koulutus	4 039	1 622	2 417	15	426
N Terv.huolto ja sosiaalipalvelut	13 123	3 129	9 994	48	2 439
O Muut yhteiskunnalliset ja henkilökohtaiset palvelut	17 032	7 628	9 404	58	3 655
P Työnantajakotitaloudet	1 440	456	984	14	371
Q Kv.järjestöt ja ulkomaiset edustustot	267	103	164	0	3
X Toimiala tuntematon	100 792	52 031	48 761	2 447	149
Yhteensä A - X	194 476	96 339	98 137	3 994	36 434

**TAULUKKO 5. TYÖTTÖMÄT TYÖNHAKIJAT (ILMAN LOMAUTETTUJA) JA AVOIMET
TYÖPAIKAT AMMATTIRYHMITTÄIN, 28.9.2007**

AMMATTIRYHMÄ	TYÖTTÖMÄT TYÖNHAKIJAT			Avoimet työpaikat
	Yhteensä	Miehet	Naiset	
Tieteellinen, tekninen ja taiteellinen työ	21 605	11 544	10 061	2 707
Tekniikan ala	7 427	6 017	1 410	1 360
Kemian ja fysiikan ala	1 388	451	937	53
Biologian ala	764	338	426	30
Opetusala	4 404	1 200	3 204	538
Uskonnollinen ala	172	66	106	15
Lainopillinen ala	327	165	162	27
Toimitus- ja tiedotustyö, joukkoviestintä	1 278	596	682	59
Taide- ja viihdeala	3 402	1 761	1 641	124
Kirjasto- ja informaatioala	691	177	514	30
Muu tieteellinen asiantuntijatyö	1 752	773	979	471
Terveydenhuolto ja sosiaaliala	17 601	1 696	15 905	4 187
Terveyden- ja sairaanhoitotyö	7 039	452	6 587	2 109
Terveydenhuollon kuntoutus	850	246	604	165
Hammashoitoala	251	12	239	211
Apteekkiala	243	12	231	55
Eläinlääkintä ja ympäristönsuojelu	57	28	29	29
Sosiaaliala	4 851	449	4 402	810
Lasten päivähoito	3 265	78	3 187	539
Psykologia	90	23	67	46
Harrastustoiminnan ohjaus, ammattiuurheilu	881	367	514	169
Muu terveydenhuolto ja sosiaaliala	74	29	45	54
Hallinto- ja toimistotyö, IT-alan työ	25 442	8 120	17 322	2 796
Julkisen hallinnon johtaminen	360	190	170	61
Liiketoimintien ja järjestöjen johtaminen	3 452	2 311	1 141	423
Henkilöstöhallinto ja työnvälitys	263	66	197	49
Taloushallinnon suunnittelu ja tilinpito	1 985	335	1 650	275
Sihteeri- ja toimistotyö	12 082	1 392	10 690	665
Tietotekniikka	3 616	2 670	946	696
Pankki- ja vakuutusala	1 664	188	1 476	136
Matkailuala	925	240	685	391
Muu hallinto- ja toimistotyö	1 095	728	367	100
Kaupallinen työ	15 952	5 811	10 141	6 542
Mainonta ja markkinointi	1 652	761	891	97
kiinteistövälitys ja rahoituspalvelu	237	130	107	156
Osto	364	231	133	28
Myyntityö ja kauppaedustus	3 561	2 132	1 429	4 042
Tavaroiden myynti	9 983	2 532	7 451	2 204
Muu kaupallinen työ	155	25	130	15
Maa- ja metsätaloustyö, kalastusala	5 693	3 455	2 238	397
Maatilatalous ja eläintenhoito	2 078	993	1 085	145
Puutarha- ja puistotyö	1 664	575	1 089	78
Riistanhoito ja metsästäys	5	5	0	0
Kalastus	153	140	13	0
Metsätyö	1 768	1 723	45	169
Muu maa- ja metsätaloustyö	25	19	6	5

**TAULUKKO 5. TYÖTTÖMÄT TYÖNHAKIJAT (ILMAN LOMAUTETTUJA) JA AVOIMET
TYÖPAIKAT AMMATTIRYHMITTÄIN, 28.9.2007**

AMMATTIRYHMÄ	TYÖTTÖMÄT TYÖNHAKIJAT			Avoimet työpaikat
	Yhteensä	Miehet	Naiset	
Kuljetus ja liikenne	6 606	5 322	1 284	3 148
Meripäällystä	199	192	7	13
Kansi- ja konemiehistö	180	173	7	11
Lentokuljetus	37	35	2	0
Veturikuljetus	25	24	1	1
Tieliikenne	4 370	4 119	251	1 251
Liikenteen johto ja liikennepalvelu	424	293	131	22
Posti- ja teleliikenne	688	92	596	601
Postinjakelu	644	361	283	1 235
Muu kuljetus ja liikenne	39	33	6	14
Rakennus- ja kaivosala	12 128	11 658	470	2 638
Kaivos ja louhinta	131	128	3	10
Oljynporaus ja turpeennosto	39	39	0	5
Talonrakennus	10 225	9 855	370	2 136
Maa ja vesirakennus	472	465	7	110
Työkoneiden käyttö	1 261	1 171	90	377
Teollinen työ	40 288	29 064	11 224	7 234
Tekstiili	734	109	625	11
Ompelu ja vaatetus	3 514	228	3 286	51
Jalkine ja nahka	341	124	217	5
Takomo ja valimo	503	410	93	71
Hienomekaniikka	358	269	89	14
Konepaja ja rakennusmetalli	10 728	9 953	775	3 525
Sähkö	6 139	5 035	1 104	1 542
Puu	3 528	2 906	622	259
Maalaus	522	444	78	84
Radio-,TV- ja elokuvatekninen työ (-2004)	4	4	0	0
Graafinen ala	1 598	927	671	61
Lasi ja tiili	214	99	115	27
Elintarviketeollisuus	2 087	869	1 218	168
Kemianprosessi	446	379	67	26
Paperinvalmistus	1 553	1 281	272	21
Kumi- ja muovituote	867	467	400	103
Käsityöteollisuus	350	229	121	34
Kiinteiden koneiden käyttö	115	108	7	1
Pakkaus, varasto ja ahtaus	3 705	2 506	1 199	1 153
Sekatyö, teollisuus	2 982	2 717	265	78
Palvelutyö	22 359	5 454	16 905	6 785
Vartiointi ja suojelu	686	557	129	446
Majoitusliike ja suurtalous	9 101	2 054	7 047	1 706
Tarjoilu	3 259	670	2 589	1 556
Kotitalous	183	9	174	204
Kiinteistönhoito ja siivous	7 324	1 940	5 384	2 176
Kauneudenhoito ja hygienia	1 283	53	1 230	431
Pesula	252	21	231	56
Matkailupalvelu	80	25	55	85
Muut palvelut	191	125	66	125
Muulla luokittelematon työ	26 802	14 215	12 587	0
Koululaiset ja opiskelijat	614	324	290	0
Ilman ammattia olevat	22 090	12 001	10 089	0
Ammatinvaihtajat	3 279	1 527	1 752	0
Vastavalmistuneet	819	363	456	0
Yhteensä	194 476	96 339	98 137	36 434

TAULUKKO 6. TYÖNHAKIJAT JA AVOIMET TYÖPAIKAT KOULUTUKSEN MUKAAN 28.9.2007

KOULUTUSASTE KOULUTUSALA	KAIKKI TYÖNHAKIJAT				Avoimet työpaikat	
	Yhteensä	Työttömät ilman lomautett.	Työttömistä vastaval- mistuneet	Valtion työllistämät	Kuntien työllistämät	
Alempi perusaste	85 667	38 413	0	279	1 565	13
Ylempi perusaste	77 325	38 880	364	267	1 934	15
Keskiaste	167 597	77 385	4 410	565	4 248	167
Yioppilastutkinto	20 765	9 536	664	69	414	6
Opettajankoulutus, keskiaste	268	101	0	0	4	2
Taideal.sekä käsi- ja taideteoll.perusk	5 584	2 643	316	13	188	0
Taideal.sekä käsi- ja taideteoll.ammat	379	190	26	1	11	0
Taideal.sekä käsi- ja taidet.erikoisamr	65	31	5	0	1	0
Kaupan ja hallinnon peruskoulutus	15 214	6 819	337	96	412	1
Kaupan ja hallinnon ammattitutkinto	1 207	548	65	7	28	1
Kaupan ja hallinnon erikoisammattitult	100	50	1	0	0	0
Tietojenkäsittelyn peruskoulutus	1 741	887	161	20	50	2
Tietojenkäsittelyn ammattitutkinto	266	128	11	2	9	0
Tietojenkäsittelyn erikoisammattitutkin	20	13	0	0	1	0
Tekniikan peruskoulutus	56 437	27 727	1 058	198	1 288	57
Tekniikan ammattitutkinto	2 442	1 190	73	4	36	6
Tekniikan erikoisammattitutkinto	210	99	6	0	1	0
Maa- ja metsätalousalan peruskoulutu	6 136	2 810	158	38	171	4
Maa- ja metsätalousalan ammattitutkir	349	168	30	1	11	0
Maa- ja metsätalousalan erikoisamme	32	14	2	1	0	0
Terveys- ja sosiaalian peruskoulutus	14 314	6 100	378	25	384	37
Terveys- ja sosiaalian ammattitutkint	1 746	700	131	5	96	6
Terveys- ja sosiaalian erikoisammat	18	4	0	0	1	0
Palvelualojen peruskoulutus	26 822	11 707	786	62	787	41
Palvelualojen ammattitutkinto	1 406	620	70	1	31	2
Palvelualojen erikoisammattitutkinto	176	84	5	1	4	1
Muu koulutus	11 900	5 216	127	21	320	1
Alin korkea-aste	38 887	17 158	162	341	934	32
Opettajankoulutus	692	291	4	1	13	0
Taidealan sekä käsi- ja taideteollis.kou	1298	605	11	4	38	0
Kaupan ja hallinnon koulutus	21646	9633	95	259	599	4
Tietojenkäsittelyn koulutus	373	190	6	3	7	1
Teknikko	6974	3169	1	29	122	7
Maa- ja metsätalousalan koulutus	938	383	2	19	19	0
Terveys- ja sosiaalian koulutus	3815	1465	4	11	67	17
Palvelualojen koulutus	1934	872	19	9	39	3
Muu koulutus	1217	550	20	6	30	0

TAULUKKO 6. TYÖNHAKIJAT JA AVOIMET TYÖPAIKAT KOULUTUKSEN MUKAAN 28.9.2007

KOULUTUSASTE KOULUTUSALA						Avoimet työpaikat
	Yhteensä	Työttömät ilman lomautett.	Työttömistä vastaval- mistuneet	Valtion työllistämät	Kuntien työllistämät	
Alempi korkeakouluaste	21 267	10 075	1 172	212	339	59
Opettajankoulutusalan AMK	95	46	11	0	0	0
Kasvatustieteen kandidaatti	144	49	5	0	1	3
Opettajankoulutus, alempi korkeakoulu	1428	586	3	2	28	5
Humanistinen ja taidealan AMK	1455	733	200	7	34	0
Taidealan koulutus, alempi korkeakoulu	377	207	5	1	7	3
Humanististen tieteiden kandidaatti	953	438	16	7	28	0
Teologian koulutus, alempi korkeakoulu	33	17	3	0	0	0
Diplomikielenkääntäjä	199	112	0	1	3	0
Tradenomi, liiketalouden AMK	2803	1366	257	90	48	1
Kauppatieteellinen koul., al.korkeakoulu	1210	545	6	2	16	0
Yhteiskuntatieteell.koul., al.korkeakoulu	379	188	8	4	4	0
Oikeustieteellinen koul., al.korkeakoulu	126	59	1	0	1	0
Luonnontieteiden kandidaatti	447	208	6	2	5	0
Insinööri AMK	1580	881	229	12	25	1
Muu tekniikan AMK	199	101	17	0	1	6
Insinööri	4457	2196	93	16	57	14
Rakennusarkkitehti, tekn.kand.	118	56	1	0	1	2
Maa- ja metsätalousalan AMK	355	169	31	6	3	0
Maa- ja metsätalousal.koul., al.korkeakoulu	352	158	1	17	8	0
Terveys- ja sosiaali-alan AMK	1962	747	106	32	28	16
Terveys- ja sosiaali-alan koul., al.korkeakoulu	256	106	3	1	2	6
Palvelualojen AMK	723	349	84	7	8	0
Palvelualojen koulutus, alempi korkeakoulu	177	102	1	0	1	0
Muu koulutus	1439	656	85	5	30	2
Ylempi korkeakouluaste	15 711	8 102	731	164	218	13
Kasvatustieteellinen koulutus	1034	530	64	9	12	1
Taiteen koulutus	574	279	21	2	11	0
Musiikin koulutus	182	87	5	0	1	0
Kuvataiteen koulutus	59	33	0	0	0	0
Teatteri- ja tanssialan koulutus	212	120	7	0	1	0
Filosofian maisteri, kand., humanist.al	2890	1446	138	28	71	0
Teologian koulutus	225	121	17	2	3	1
Kauppatieteellinen koulutus	1914	1045	86	8	23	1
Yhteiskuntatieteellinen koulutus	1886	960	85	63	30	1
Oikeustieteellinen koulutus	566	316	18	7	6	1
Filosofian maisteri, kand., luonnontiet.	1789	951	82	20	30	0
Tekniikan alan koulutus	1810	1027	67	9	12	1
Arkkitehti	202	95	1	2	4	0
Maa- ja metsätalousalan koulutus	545	265	18	7	2	0
Terveys- ja sosiaali-alan koulutus	453	201	32	1	3	7
Lääkäreiden erikoistumiskoulutus	98	36	0	1	0	0
Palvelualojen koulutus	97	47	3	1	3	0
Muu koulutus	1175	543	87	4	6	0
Tutkijakoulutus	1071	608	42	17	8	0
Koulutusaste tuntematon	8 627	3 855	38	7	116	36 135
Yhteensä	416 152	194 476	6 919	1 852	9 362	36 434

TAULUKKO 7. TYÖTTÖMÄT TYÖNHAKIJAT (ILMAN LOMAUTETTUJA) IKÄRYHMITÄIN JA TE-KESKUKSITTAIN, 28.9.2007

TYÖVOIMA- JA ELINKEINO-KESKUSALUE		IKÄRYHMA											YHT.
		15-19	20-24	25-29	30-34	35-39	40-44	45-49	50-54	55-59	60-64	65+	
Uusimaa	Hlöä	791	2199	3521	3954	4321	5074	4786	4892	8568	3980	24	42 110
	%	2	5	8	9	10	12	11	12	20	9	0	100
Varsinais-Suomi	Hlöä	331	1030	1360	1354	1380	1389	1401	1559	2925	1231	13	13 973
	%	2	7	10	10	10	10	10	11	21	9	0	100
Satakunta	Hlöä	237	778	760	714	788	954	934	1081	2433	937	10	9 626
	%	2	8	8	7	8	10	10	11	25	10	0	100
Häme	Hlöä	374	1083	1210	1133	1270	1454	1555	1778	3609	1359	10	14 835
	%	3	7	8	8	9	10	10	12	24	9	0	100
Pirkanmaa	Hlöä	471	1434	1804	1654	1679	1864	1783	2078	4174	1617	17	18 575
	%	3	8	10	9	9	10	10	11	22	9	0	100
Kaakkois-Suomi	Hlöä	451	1072	1145	989	1167	1283	1374	1632	3628	1488	3	14 232
	%	3	8	8	7	8	9	10	11	25	10	0	100
Etelä-Savo	Hlöä	179	475	459	394	498	587	737	848	1560	601	11	6 349
	%	3	7	7	6	8	9	12	13	25	9	0	100
Pohjois-Savo	Hlöä	289	864	976	852	920	1108	1176	1309	2252	711	7	10 464
	%	3	8	9	8	9	11	11	13	22	7	0	100
Pohjois-Karjala	Hlöä	250	701	846	726	791	1024	1186	1404	2053	558	5	9 544
	%	3	7	9	8	8	11	12	15	22	6	0	100
Keski-Suomi	Hlöä	436	1208	1273	1192	1132	1370	1358	1497	2840	932	13	13 251
	%	3	9	10	9	9	10	10	11	21	7	0	100
Etelä-Pohjanmaa	Hlöä	175	490	467	420	465	556	607	684	1145	424	7	5 440
	%	3	9	9	8	9	10	11	13	21	8	0	100
Pohjanmaa	Hlöä	166	494	545	492	534	616	580	708	1369	642	13	6 159
	%	3	8	9	8	9	10	9	11	22	10	0	100
Pohjois-Pohjanmaa	Hlöä	492	1669	1843	1427	1423	1590	1578	1614	2784	880	9	15 309
	%	3	11	12	9	9	10	10	11	18	6	0	100
Kainuu	Hlöä	108	409	347	268	394	516	596	627	1090	332	3	4 690
	%	2	9	7	6	8	11	13	13	23	7	0	100
Lappi	Hlöä	269	908	897	788	823	1095	1183	1268	2031	646	11	9 919
	%	3	9	9	8	8	11	12	13	20	7	0	100
Yhteensä	Hlöä	5 019	14 814	17 453	16 357	17 585	20 480	20 834	22 979	42 461	16 338	156	194 476
	%	3	8	9	8	9	11	11	12	22	8	0	100

TAULUKKO 8. TYÖTTÖMÄT TYÖNHAKIJAT (ILMAN LOMAUTETTUJA) TYÖTTÖMYYDEN KESTON MUKAAN TE-KESKUKSITTAIN, 28.9.2007

TYÖVOIMA- JA ELINKEINO-KESKUSALUE		TYÖTTÖMYYDEN KESTO, VIIKOA											Keskim.
		Alle 1	1-2	3-4	5-8	9-12	13-26	27-52	53-78	79-104	Yli 104	Yht.	
Uusimaa	Hlöä	1 657	3 248	3 822	4 454	2 929	8 110	6 275	3 575	2 286	5 754	42 110	49
	%	4	8	9	11	7	19	15	8	5	14	100	
Varsinais-Suomi	Hlöä	800	1 404	1 575	1 658	914	2 659	1 931	978	622	1 432	13 973	40
	%	6	10	11	12	7	19	14	7	4	10	100	
Satakunta	Hlöä	438	853	957	972	683	1 656	1 333	775	551	1 408	9 626	50
	%	5	9	10	10	7	17	14	8	6	15	100	
Häme	Hlöä	546	1 169	1 473	1 448	974	2 778	2 323	1 288	829	2 005	14 833	51
	%	4	8	10	10	7	19	16	9	6	14	100	
Pirkanmaa	Hlöä	864	1 438	1 887	1 879	1 219	3 563	2 715	1 451	921	2 638	18 575	50
	%	5	8	10	10	7	19	15	8	5	14	100	
Kaakkois-Suomi	Hlöä	545	1 106	1 565	1 373	1 054	2 399	2 312	1 218	716	1 944	14 232	49
	%	4	8	11	10	7	17	16	9	5	14	100	
Etelä-Savo	Hlöä	271	586	697	685	440	1 114	933	511	313	799	6 349	46
	%	4	9	11	11	7	18	15	8	5	13	100	
Pohjois-Savo	Hlöä	470	930	1 147	1 120	783	2 152	1 647	832	432	951	10 464	37
	%	4	9	11	11	7	21	16	8	4	9	100	
Pohjois-Karjala	Hlöä	376	875	989	1 031	622	1 969	1 441	683	445	1 113	9 544	45
	%	4	9	10	11	7	21	15	7	5	12	100	
Keski-Suomi	Hlöä	513	1 001	1 393	1 297	868	2 573	2 076	1 117	603	1 809	13 251	49
	%	4	8	11	10	7	19	16	8	5	14	100	
Etelä-Pohjanmaa	Hlöä	325	591	712	679	389	994	697	396	202	455	5 440	35
	%	6	11	13	12	7	18	13	7	4	8	100	
Pohjanmaa	Hlöä	329	571	761	664	420	1 039	870	455	308	742	6 159	46
	%	5	9	12	11	7	17	14	7	5	12	100	
Pohjois-Pohjanmaa	Hlöä	890	1 414	1 799	1 744	1 197	2 848	2 325	1 065	573	1 454	15 309	38
	%	6	9	12	11	8	19	15	7	4	9	100	
Kainuu	Hlöä	195	454	548	511	360	924	705	371	202	420	4 690	37
	%	4	10	12	11	8	20	15	8	4	9	100	
Lappi	Hlöä	628	1 003	1 270	1 123	735	1 998	1 348	613	366	835	9 919	34
	%	6	10	13	11	7	20	14	6	4	8	100	
Yhteensä	Hlöä	8 847	16 643	20 595	20 638	13 587	36 776	28 931	15 328	9 369	23 759	194 476	45
	%	5	9	11	11	7	19	15	8	5	12	100	

TAULU 9. ERI TUKIMUOTOJEN PIIRISSÄ OLEVAT HENKILÖT JA TYÖVUOROTTELUUN OSALLISTUNEET 28.9.2007, SEKÄ KOULUTUSPÄIVÄRAHALLA OPISKELUN ALOITTANEET KUUKAUDEN AIKANA TE-KESKUKSITTAIN

TYÖVOIMA- JA ELINKEINO-KESKUSALUE	Työttömät työnhakijat	Työttömät kassan jäsenet	Työmarkkinatukeen oikeutetut	Työttömyyseläkkeen saajat ¹	Vuorotteluvapaalle jääneet	Vuorottelupaikkaan välitetyt	Koulutuspäivärahalla aloittaneet
Uusimaa	42 692	15 440	20 681	9 370	2 195	1 419	43
Varsinais-Suomi	14 312	6 361	6 212	3 778	695	494	19
Satakunta	9 891	5 039	4 674	3 068	372	325	11
Häme	15 132	6 458	7 483	4 236	593	416	21
Pirkanmaa	18 951	8 534	9 300	4 732	982	840	20
Kaakkois-Suomi	14 482	6 442	6 861	3 857	660	615	21
Etelä-Savo	6 508	2 978	3 199	1 730	290	246	14
Pohjois-Savo	10 653	4 877	5 239	2 114	488	433	16
Pohjois-Karjala	9 733	4 257	5 249	1 699	393	366	11
Keski-Suomi	13 502	5 953	6 852	2 534	538	485	22
Etelä-Pohjanmaa	5 612	2 727	2 700	1 276	266	242	4
Pohjanmaa	6 303	2 945	2 976	1 906	353	275	14
Pohjois-Pohjanmaa	15 783	7 454	7 802	2 882	760	615	10
Kainuu	4 774	2 505	2 334	1 236	145	122	7
Lappi	10 142	5 305	4 640	2 196	320	326	20
Yhteensä	198 470	87 275	96 202	46 614	9 050	7 221	253

¹ Ei sisälly työttömien työnhakijoiden lukumääriin

TAULU 10. TYÖNHAKIJAT TYÖLLISYYDEN MUKAAN TE-KESKUKSITTAIN, 28.9.2007

TYÖVOIMA- JA ELINKEINO-KESKUSALUE	TYÖNHAKIJAT						
	Yhteensä	Työssä olevat	Työttömät	Lomautetut	Lyhennetyllä työviikolla	Työvoiman ulkopuolella	Työttömyyseläkkeellä
Uusimaa	84 187	17 921	42 110	582	158	14 046	9 370
Varsinais-Suomi	30 611	7 223	13 973	339	77	5 221	3 778
Satakunta	21 159	5 603	9 626	265	72	2 525	3 068
Häme	32 114	8 478	14 835	297	43	4 225	4 236
Pirkanmaa	39 227	10 132	18 575	376	71	5 341	4 732
Kaakkois-Suomi	31 443	8 794	14 232	250	94	4 216	3 857
Etelä-Savo	15 038	4 739	6 349	159	36	2 025	1 730
Pohjois-Savo	23 335	7 236	10 464	189	40	3 292	2 114
Pohjois-Karjala	20 481	6 628	9 544	189	34	2 387	1 699
Keski-Suomi	26 107	7 258	13 251	251	40	2 773	2 534
Etelä-Pohjanmaa	12 681	4 032	5 440	172	59	1 702	1 276
Pohjanmaa	15 707	5 079	6 159	144	99	2 320	1 906
Pohjois-Pohjanmaa	31 975	8 841	15 309	474	52	4 417	2 882
Kainuu	11 190	3 830	4 690	84	51	1 299	1 236
Lappi	20 897	5 754	9 919	223	34	2 771	2 196
Yhteensä	416 152	111 548	194 476	3 994	960	58 560	46 614

TAULUKKO 11. AVOIMET TYÖPAIKAT AMMATTIRYHMITTÄIN JA TE-KESKUKSITTAIN, 28.9.2007

TYÖVOIMA- JA ELINKEINO- KESKUSALUE	AMMATTIRYHMÄ												
	0	1	2	3	4 <i>siitä 44</i>		5	6 <i>siitä 62</i>		7- 8	9	X	Yht.
Uusimaa	1118	1901	1322	2933	41	11	801	1131	959	2687	3027	0	14 961
Varsinais-Suomi	263	360	194	385	26	4	272	165	124	1110	571	0	3 346
Satakunta	107	80	75	168	27	5	79	118	99	352	180	0	1 186
Häme	234	223	94	509	25	14	135	233	186	556	332	0	2 341
Pirkanmaa	193	337	139	630	24	8	900	174	140	692	544	0	3 633
Kaakkois-Suomi	92	222	77	309	20	14	92	130	101	321	290	0	1 553
Etelä-Savo	42	91	44	76	19	14	45	37	35	90	85	0	529
Pohjois-Savo	71	128	85	253	45	20	587	133	111	203	198	0	1 703
Pohjois-Karjala	68	116	32	63	24	13	7	35	28	148	61	0	554
Keski-Suomi	122	200	82	251	29	13	48	52	39	144	231	0	1 159
Etelä-Pohjanmaa	49	72	19	103	23	10	38	74	53	165	83	0	626
Pohjanmaa	143	129	103	226	27	4	38	39	27	268	207	0	1 180
Pohjois-Pohjanmaa	94	166	177	290	32	20	35	116	95	194	258	0	1 362
Kainuu	45	60	18	61	16	11	6	40	33	44	204	0	494
Lappi	65	98	334	82	18	8	63	160	105	253	418	0	1 491
Yhteensä ¹	2 707	4 187	2 796	6 542	397	169	3 148	2 638	2 136	7 234	6 785	0	36 434

¹ Sisältää ulkomailla avoinna olleet työpaikat

Ammattiryhmittäisten koodien selitykset:

0 = Tieteellinen, tekninen ja taiteellinen työ
 1 = Terveystieteiden ja sosiaali- ja terveysalan
 2 = Hallinto- ja toimistotyö, IT-alan työ
 3 = Kaupallinen työ
 4 = Maa- ja metsätaloustyö, kalastusala
siitä 44 = metsätyö

5 = Kuljetus ja liikenne
 6 = Rakennus- ja kaivosala
siitä 62 = talonrakennus
 7-8 = Teollinen työ
 9 = Palvelutyö
 X = Muualla luokittelematon työ

TAULUKKO 12. TYÖTTÖMÄT TYÖNHAKIJAT (ILMAN LOMAUTETTUJA) AMMATTIRYHMITTÄIN JA TE-KESKUKSITTAIN, 28.9.2007

TYÖVOIMA- JA ELINKEINO- KESKUSALUE	AMMATTIRYHMÄ												
	0	1	2	3	4 <i>siitä 44</i>		5	6 <i>siitä 62</i>		7- 8	9	X	Yht.
Uusimaa	6 405	2 632	7 127	3 934	443	56	1 595	2 282	2 023	7 080	3 968	6 644	42 110
Varsinais-Suomi	1 793	888	1 888	1 136	296	28	451	631	541	3 121	1 393	2 376	13 973
Satakunta	802	1 107	1 109	775	251	48	263	585	483	2 243	1 200	1 291	9 626
Häme	1 291	1 164	1 890	1 328	332	65	502	1 107	941	3 555	1 640	2 026	14 835
Pirkanmaa	2 279	1 533	2 488	1 659	285	63	495	983	843	4 065	2 150	2 638	18 575
Kaakkois-Suomi	1 275	1 194	1 669	1 100	422	93	600	980	782	3 292	1 771	1 929	14 232
Etelä-Savo	513	661	694	531	363	147	227	426	353	1 282	836	816	6 349
Pohjois-Savo	981	1 227	1 189	841	512	196	331	644	545	2 075	1 163	1 501	10 464
Pohjois-Karjala	902	903	974	669	456	168	321	655	564	2 003	1 134	1 527	9 544
Keski-Suomi	1 498	1 509	1 587	959	475	185	433	1 013	840	2 856	1 560	1 361	13 251
Etelä-Pohjanmaa	415	757	663	518	203	49	166	340	282	1 177	657	544	5 440
Pohjanmaa	580	779	770	460	194	36	216	273	223	1 451	770	666	6 159
Pohjois-Pohjanmaa	1 685	1 580	1 782	1 159	582	196	490	1 014	811	3 233	1 876	1 908	15 309
Kainuu	350	492	494	288	278	141	157	432	351	952	692	555	4 690
Lappi	836	1 175	1 118	595	601	297	359	763	643	1 903	1 549	1 020	9 919
Yhteensä	21 605	17 601	25 442	15 952	5 693	1 768	6 606	12 128	10 225	40 288	22 359	26 802	194 476

TAULUKKO 13. TYÖTTÖMÄT TYÖNHAKIJAT (ILMAN LOMAUTETTUJA) TYÖTTÖMYYDEN KESTON JA IÄN MUKAAN, 28.9.2007

IKÄRYHMÄ		TYÖTTÖMYYDEN KESTO, VIIKKOA											KM.
		ALLE 1	1- 2	3- 4	5- 8	9- 12	13-26	27-52	53-78	79-104	YLI 104	YHT.	
15 - 19	Hlöä	672	1 136	1 105	973	374	667	79	8	2	3	5 019	6
	%	13	23	22	19	7	13	2	0	0	0	100	
20 - 24	Hlöä	1 524	2 570	3 013	2 507	1 448	2 552	862	207	47	84	14 814	11
	%	10	17	20	17	10	17	6	1	0	1	100	
25 - 29	Hlöä	1 172	2 105	2 820	2 594	1 511	3 950	2 058	648	237	358	17 453	19
	%	7	12	16	15	9	23	12	4	1	2	100	
30 - 34	Hlöä	858	1 719	2 141	2 218	1 435	3 799	2 408	838	344	597	16 357	26
	%	5	11	13	14	9	23	15	5	2	4	100	
35 - 39	Hlöä	881	1 658	2 011	2 231	1 434	4 157	2 732	1 112	476	893	17 585	30
	%	5	9	11	13	8	24	16	6	3	5	100	
40 - 44	Hlöä	876	1 836	2 233	2 402	1 644	4 708	3 361	1 471	634	1 315	20 480	34
	%	4	9	11	12	8	23	16	7	3	6	100	
45 - 49	Hlöä	867	1 742	2 215	2 328	1 528	4 568	3 579	1 542	808	1 655	20 832	38
	%	4	8	11	11	7	22	17	7	4	8	100	
50 - 54	Hlöä	950	1 773	2 321	2 272	1 674	4 833	4 062	1 909	956	2 229	22 979	43
	%	4	8	10	10	7	21	18	8	4	10	100	
55 - 59	Hlöä	837	1 658	2 138	2 402	1 910	5 618	6 763	4 933	3 663	12 539	42 462	80
	%	2	4	5	6	4	13	16	12	9	30	100	
60 - 64	Hlöä	210	446	597	711	629	1 917	3 018	2 650	2 202	3 957	16 337	89
	%	1	3	4	4	4	12	18	16	13	24	100	
YLI 64	Hlöä	0	0	1	0	0	7	9	10	0	129	156	426
	%	0	0	1	0	0	4	6	6	0	83	100	
Yht.	Hlöä	8 847	16 643	20 595	20 638	13 587	36 776	28 931	15 328	9 369	23 759	194 476	45
	%	5	9	11	11	7	19	15	8	5	12	100	

TAULUKKO 14. TYÖTTÖMÄT TYÖNHAKIJAT (ILMAN LOMAUTETTUJA) TYÖTTÖMYYDEN KESTON MUKAAN AMMATTIRYHMITTÄIN, 28.9.2007

AMMATTIRYHMÄ ¹		TYÖTTÖMYYDEN KESTO, VIIKKOA											KM.
		ALLE 1	1- 2	3- 4	5- 8	9- 12	13-26	27-52	53-78	79-104	YLI 104	YHT.	
0	Hlöä	758	1 548	2 031	2 383	1 500	4 803	3 318	1 800	988	2 476	21 605	45
	%	4	7	9	11	7	22	15	8	5	11	100	
1	Hlöä	1 387	2 105	2 431	2 167	1 215	3 336	2 092	1 085	565	1 218	17 601	30
	%	8	12	14	12	7	19	12	6	3	7	100	
2	Hlöä	745	1 524	2 392	2 268	1 650	4 869	4 214	2 375	1 552	3 852	25 441	52
	%	3	6	9	9	6	19	17	9	6	15	100	
3	Hlöä	514	1 065	1 578	1 477	1 087	3 113	2 455	1 523	931	2 207	15 951	50
	%	3	7	10	9	7	20	15	10	6	14	100	
4	Hlöä	242	514	611	610	424	962	958	451	271	650	5 693	46
	%	4	9	11	11	7	17	17	8	5	11	100	
5	Hlöä	230	493	582	644	421	1 063	994	587	424	1 168	6 606	58
	%	3	7	9	10	6	16	15	9	6	18	100	
6	Hlöä	584	1 056	1 094	1 346	896	2 078	1 908	982	616	1 568	12 128	48
	%	5	9	9	11	7	17	16	8	5	13	100	
7-8	Hlöä	1 369	2 964	3 786	3 655	2 742	7 398	6 440	3 563	2 298	6 073	40 288	52
	%	3	7	9	9	7	18	16	9	6	15	100	
9	Hlöä	1 199	2 101	2 604	2 606	1 586	4 288	3 232	1 576	927	2 240	22 359	40
	%	5	9	12	12	7	19	14	7	4	10	100	
X	Hlöä	1 819	3 273	3 486	3 482	2 066	4 866	3 320	1 386	797	2 307	26 802	36
	%	7	12	13	13	8	18	12	5	3	9	100	
Yht.	Hlöä	8 847	16 643	20 595	20 638	13 587	36 776	28 931	15 328	9 369	23 759	194 476	45
	%	5	9	11	11	7	19	15	8	5	12	100	

¹ Ammattiryhmittäisten koodien selitykset edellisellä sivulla

TAULUKKO 15. KUUKAUDEN AIKANA ALKANEET TYÖTTÖMYYSIJAKSOT AIKAISEMMAN TOIMINNAN MUKAAN TE-KESKUKSITTAIN, SYYSKUU 2007

TYÖVOIMA- JA ELINKEINO-KESKUSALUE	Kuukauden aikana alkaneet työttömyysjaksot	TOIMINTA ENNEN TYÖTTÖMYYTTÄ					
		Työvoimasta	Työvoiman ulkopuolelta				
			Yhteensä	Koulusta, opiskelemasta	Ase- tai siviilipalveluksesta	Kotitaloustyöstä	Muualta työvoiman ulkopuolelta
Uusimaa	10 296	4535	5761	673	72	390	4597
Varsinais-Suomi	5 858	3500	2358	423	21	233	1677
Satakunta	2 892	1602	1290	270	24	190	805
Häme	4 228	2310	1918	342	31	197	1344
Pirkanmaa	5 604	3136	2468	439	26	256	1740
Kaakkois-Suomi	4 306	2687	1619	334	29	195	1059
Etelä-Savo	2 234	1293	941	169	20	90	662
Pohjois-Savo	3 522	2000	1522	352	27	160	982
Pohjois-Karjala	3 123	1757	1366	398	32	155	780
Keski-Suomi	3 900	2260	1640	403	24	175	1036
Etelä-Pohjanmaa	2 579	1598	981	215	10	128	626
Pohjanmaa	2 349	1386	963	191	18	132	620
Pohjois-Pohjanmaa	5 954	3558	2396	627	50	277	1441
Kainuu	1 663	960	703	133	29	78	462
Lappi	3 895	2410	1485	343	31	171	936
Yhteensä	62 403	34 992	27 411	5 312	444	2 827	18 767

TAULUKKO 16. KUUKAUDEN AIKANA TYÖVOIMATOIMISTOISSA OLLEET TYÖNHAKIJAT JA AVOIMET TYÖPAIKAT TE-KESKUKSITTAIN, SYYSKUU 2007

TYÖVOIMA- JA ELINKEINO-KESKUSALUE	Työnhakijat yhteensä kuukauden aikana	Näistä työttömät ¹	Kuukauden uudet työnhakijat		Työhaun päät-täneet	Avoimet työpaikat kuukauden aikana ²	Näistä kuukauden uudet ²	Täyttyneet työpaikat ²
			Uusista työttömät ¹	Uusista työttömät ¹				
Uusimaa	91 749	51 650	6 336	4 007	11 290	32 568	18 213	17 462
Varsinais-Suomi	33 443	17 973	2 799	1 700	4 322	6 988	3 733	3 833
Satakunta	22 435	11 621	1 349	794	2 056	2 451	1 174	1 263
Häme	34 165	17 997	1 907	1 165	3 182	4 875	2 727	2 538
Pirkanmaa	42 006	22 542	2 748	1 688	4 459	7 608	4 448	4 005
Kaakkois-Suomi	33 183	17 316	2 128	1 265	2 894	2 944	1 682	1 360
Etelä-Savo	15 950	7 913	1 052	582	1 466	1 124	568	561
Pohjois-Savo	24 905	13 045	1 649	955	2 545	2 930	1 769	1 134
Pohjois-Karjala	21 512	11 747	1 182	735	1 759	1 346	674	741
Keski-Suomi	27 805	15 955	1 857	1 097	2 679	2 355	1 258	1 259
Etelä-Pohjanmaa	13 651	6 983	1 105	602	1 520	1 553	828	930
Pohjanmaa	16 853	7 937	1 139	661	1 740	2 787	1 642	1 413
Pohjois-Pohjanmaa	34 702	19 414	2 851	1 771	4 027	3 472	2 247	2 339
Kainuu	11 826	5 937	619	379	1 015	910	508	394
Lappi	22 771	12 650	1 768	1 147	2 758	2 353	930	817
Yhteensä	446 956	240 680	30 489	18 548	47 712	77 035	42 864	40 435

¹ Lomautetut eivät sisälly lukuihin

² Sisältää ulkomailla avoinna olleet työpaikat

TAULUKKO 17. KUUKAUDEN AIKANA TYÖVOIMATOIMISTOISSA AVOINNA OLLEET TYÖPAIKAT JA TÄYTTYNEET TYÖPAIKAT AMMATTIRYHMITTÄIN, SYYSKUU 2007

AMMATTIRYHMÄ	AVOIMET TYÖPAIKAT		TÄYTTYNEET TYÖPAIKAT				Peruutetut työpaikat
	Yhteensä kuukauden aikana	Kuukauden uudet	Yhteensä	Työvoimatoimiston hakijalla	Muuten	Hakuaika päättynyt	
Tieteellinen, tekninen ja taiteellinen työ	6 041	3 422	3 358	1 255	279	1 824	228
Terveystieteiden ja sosiaali	9 688	5 128	5 616	2 791	427	2 398	208
Hallinto- ja toimistotyö, IT-alan työ	6 068	3 642	3 150	1 306	191	1 653	231
Kaupallinen työ	14 842	9 039	8 108	2 759	399	4 950	593
Maa- ja metsätaloustyö, kalastusala	911	434	466	288	108	70	64
Kuljetus ja liikenne	4 932	3 255	1 703	844	186	673	163
Rakennus- ja kaivosala	5 449	2 617	2 762	1 404	250	1 108	188
<i>siitä: talonrakennus</i>	<i>4 442</i>	<i>2 089</i>	<i>2 270</i>	<i>1 139</i>	<i>209</i>	<i>922</i>	<i>158</i>
Teollinen työ	15 559	8 499	8 680	3 956	557	4 167	416
Palvelutyö	13 544	6 827	6 591	3 438	379	2 774	449
Luokittelematon työ	1	1	1	1	0	0	0
Yhteensä	77 035	42 864	40 435	18 042	2 776	19 617	2 540

TAULUKKO 18. KUUKAUDEN AIKANA TYÖVOIMATOIMISTOISSA OLLEET TYÖNHAKIJAT JA TYÖHAUN PÄÄTTÄNEET AMMATTIRYHMITTÄIN, SYYSKUU 2007

AMMATTIRYHMÄ	Työnhakijat yhteensä kuukauden aikana	Näistä työttömät ¹	Kuu- kauden uudet työn- hakijat		Työhaun päättäneet työn- hakijat yhteensä
			Uusista työttömät ¹		
Tieteellinen, tekninen ja taiteellinen työ	47 150	27 085	2 549	1 448	5 170
Terveystieteiden ja sosiaali	44 290	23 047	3 419	2 037	5 017
Hallinto- ja toimistotyö, IT-alan työ	57 323	30 269	2 831	1 527	4 702
Kaupallinen työ	37 233	18 900	2 002	1 099	3 245
Maa- ja metsätaloustyö, kalastusala	13 269	6 874	806	469	1 195
Kuljetus ja liikenne	14 831	7 721	915	530	1 335
Rakennus- ja kaivosala	25 696	14 418	2 106	1 277	2 983
<i>siitä: talonrakennus</i>	<i>21 438</i>	<i>12 222</i>	<i>1 830</i>	<i>1 111</i>	<i>2 585</i>
Teollinen työ	88 579	48 124	5 365	3 261	8 303
Palvelutyö	54 390	27 738	3 268	1 875	5 017
Luokittelematon työ	64 195	36 504	7 228	5 025	10 745
Yhteensä	446 956	240 680	30 489	18 548	47 712

¹ Lomautetut eivät sisälly lukuihin

TAULUKKO 19. TYÖNVÄLITYKSET JA MUUT TAPAHTUMAT KUUKAUDEN AIKANA TE-KESKUKSITTAIN, SYYSKUU 2007

TYÖVOIMA- JA ELINKEINO-KESKUSALUE	Yhteensä	Työllistynyt avoimille työmarkkinoille	Sijoitettu toimenpiteillä	Aloittanut työvoimakoulutuksen	Siirtynyt työvoiman ulkopuolelle	Muu syy tai ei tietoa
Uusimaa	19 202	5 538	1 472	2 481	1 589	8 518
Varsinais-Suomi	9 342	3 925	710	1 100	652	3 096
Satakunta	4 399	1 594	598	481	328	1 489
Häme	6 900	2 445	832	848	538	2 403
Pirkanmaa	9 033	3 352	1 002	984	715	3 195
Kaakkois-Suomi	6 735	2 434	855	922	521	2 170
Etelä-Savo	3 394	1 360	432	270	316	1 127
Pohjois-Savo	5 870	2 200	893	538	429	1 940
Pohjois-Karjala	4 773	1 817	928	517	313	1 298
Keski-Suomi	5 878	2 312	776	654	457	1 854
Etelä-Pohjanmaa	3 707	1 934	397	188	284	1 005
Pohjanmaa	3 953	1 581	511	422	327	1 219
Pohjois-Pohjanmaa	8 924	3 903	948	882	598	2 766
Kainuu	2 622	895	461	383	205	732
Lappi	5 795	2 492	829	547	386	1 867
Yhteensä	100 527	37 782	11 644	11 217	7 658	34 679

TAULUKKO 20. TYÖLLISTÄMISTUKI- JA TYÖMARKKINATOIMENPITEILLÄ TYÖLLISTETYT KUUKAUDEN LOPUSSA ERÄISSÄ RYHMISSÄ TE-KESKUKSITTAIN, SYYSKUU 2007

TYÖVOIMA- JA ELINKEINO-KESKUSALUE	TYÖLLISTETYT						Pitkäaikais-työttömät	Vajaa-kuntoiset
	Yhteensä	Naiset	Alle 25-vuot.	25-49 vuot.	Yli 50-vuot.			
Uusimaa	7 520	3 956	1 294	4 607	1 619	3 349	522	
Varsinais-Suomi	2 615	1 467	355	1 513	747	913	280	
Satakunta	2 589	1 552	477	1 432	680	1 287	182	
Häme	3 077	1 787	515	1 769	793	1 379	242	
Pirkanmaa	4 568	2 583	791	2 765	1 012	1 835	477	
Kaakkois-Suomi	3 471	2 065	637	1 909	925	1 683	210	
Etelä-Savo	2 193	1 115	429	1 185	579	1 092	125	
Pohjois-Savo	3 088	1 665	680	1 645	763	1 476	172	
Pohjois-Karjala	3 263	1 776	596	1 861	806	1 634	100	
Keski-Suomi	4 122	2 340	864	2 359	899	1 868	264	
Etelä-Pohjanmaa	1 403	898	299	765	339	645	102	
Pohjanmaa	1 823	982	308	1 031	484	961	142	
Pohjois-Pohjanmaa	3 917	2 296	950	2 185	782	2 028	124	
Kainuu	1 866	1 019	343	991	532	920	53	
Lappi	2 842	1 470	426	1 602	814	1 352	110	
Yhteensä	48 358	26 971	8 964	27 619	11 774	22 422	3 105	

**TAULUKKO 21. TYÖLLISTÄMISTUKI- JA TYÖMARKKINATOIMENPITEILLÄ TYÖLLISTETYT KUUKAUDEN LOPUSSA
TE-KESKUKSITTAIN, SYYSKUU 2007**

TOIMENPIDE

TYÖVOIMA- JA ELINKEINOKESKUSALUE

	Uusi- maa	Vars.- Suomi	Sata- kunta	Häme	Pirkan- maa	Kaakk.- Suomi	Etelä- Savo	Pohj.- Savo	Pohjois- Karjala	Keski- Suomi	Etelä- Pohj.m	Pohjan- maa	Pohjois- Pohj.m.	Kainuu	Lappi	Koko maa
Kunnallinen palkkatuki	1 606	504	581	553	1 078	572	312	708	481	731	242	302	781	289	603	9 343
- työllistämismäärärahalla	396	195	194	185	468	217	155	219	150	248	66	120	319	160	274	3 366
- oppisopimukseen	355	26	35	63	93	40	18	49	34	41	11	6	27	25	40	863
- oppisopimukseen (TMT, 130)	14	1	3	5	9	2		3	2	3		2			3	47
- oppisopimukseen (TMT, 500)	22	3	5		13	4	2	1	4	7	3	1	3	2	2	72
- TMT:lla (130)	74	19	41	15	69	52	18	59	16	37	25	9	48	10	9	501
- TMT:lla (500)	745	260	303	285	426	257	119	377	275	395	137	164	384	92	275	4 494
Yksityinen palkkatuki	2 732	1 183	1 092	1 239	1 615	1 536	973	1 308	1 540	1 844	587	838	1 568	883	1 047	19 985
- työllistämismäärärahalla	552	169	152	305	353	209	156	216	237	412	119	172	220	174	198	3 644
- oppisopimukseen	704	156	219	221	311	368	173	267	220	350	52	109	186	125	192	3 653
- oppisopimukseen (TMT, 130)	24	5	10	3	13	10	14	14	20	29	3	1	13	4	9	172
- oppisopimukseen (TMT, 500)	33	13	13	9	30	12	4	20	12	21	3	10	5	3	13	201
- TMT:lla (130)	60	18	14	10	34	33	18	33	17	57	6	28	26	8	18	380
- TMT:lla (500)	1 359	822	684	691	874	904	608	758	1 034	975	404	518	1 118	569	617	11 935
Palkkatuet yhteensä	4 338	1 687	1 673	1 792	2 693	2 108	1 285	2 016	2 021	2 575	829	1 140	2 349	1 172	1 650	29 328
- perustuki työll.määrärahalla	2 007	546	600	774	1 225	834	502	751	641	1 051	248	407	752	484	704	11 526
- perustuki TMT:lla	2 331	1 141	1 073	1 018	1 468	1 274	783	1 265	1 380	1 524	581	733	1 597	688	946	17 802
Työllistämistuki valtiolle	211	69	71	76	77	123	122	72	159	114	47	50	110	201	350	1 852
Starttiraha ei työttömälle	491	92	80	180	212	123	121	108	89	241	70	95	145	58	109	2 214
Starttiraha työll. määrärahalla	285	73	85	123	212	66	72	57	55	111	31	59	83	26	68	1 406
Starttiraha TMT:lla	217	15	31	26	76	59	19	37	34	58	20	6	39	2	27	666
Työll.tuki työelämävalm.	199	62	43	93	181	75	21	25	90	49	12	23	114	45	67	1 099
Osa-aikatyöhön työllistetyt	48	43	102	98	20	90	29	10	112	142	25	84	82	67	115	1 067
Muut työllistäm istuet yht.	1 451	354	412	596	778	536	384	309	539	715	205	317	573	399	736	8 304
TMT:n työharj./työelämävalm.	1 719	565	499	686	1 083	818	524	757	698	816	366	355	984	292	448	10 611
TMT yksityiselle, yhd.tuki	11	8	4	3	12	9		6	5	14	2	11	2	3	6	96
TMT kunnalle, yhd.tuki	1	1	1		2					2	1		9		2	19
Tukityöllistäm inen yht.	7 520	2 615	2 589	3 077	4 568	3 471	2 193	3 088	3 263	4 122	1 403	1 823	3 917	1 866	2 842	48 358

TMT = Työmarkkinatuki; 130/500 = saanut työmarkkinatukea työttömyyden perusteella vähintään 130/500 päivää





TAULUKKO 22. TYÖVOIMAKOULUTUKSESSA OLEVAT TAVOITEAMMATIN JA KOULUTTAVAN TE-KESKUKSEN MUKAAN, SYYSKUU 2007
(ei sisällä ryhmäilmoituksella rekisteröityjä oppilaita)

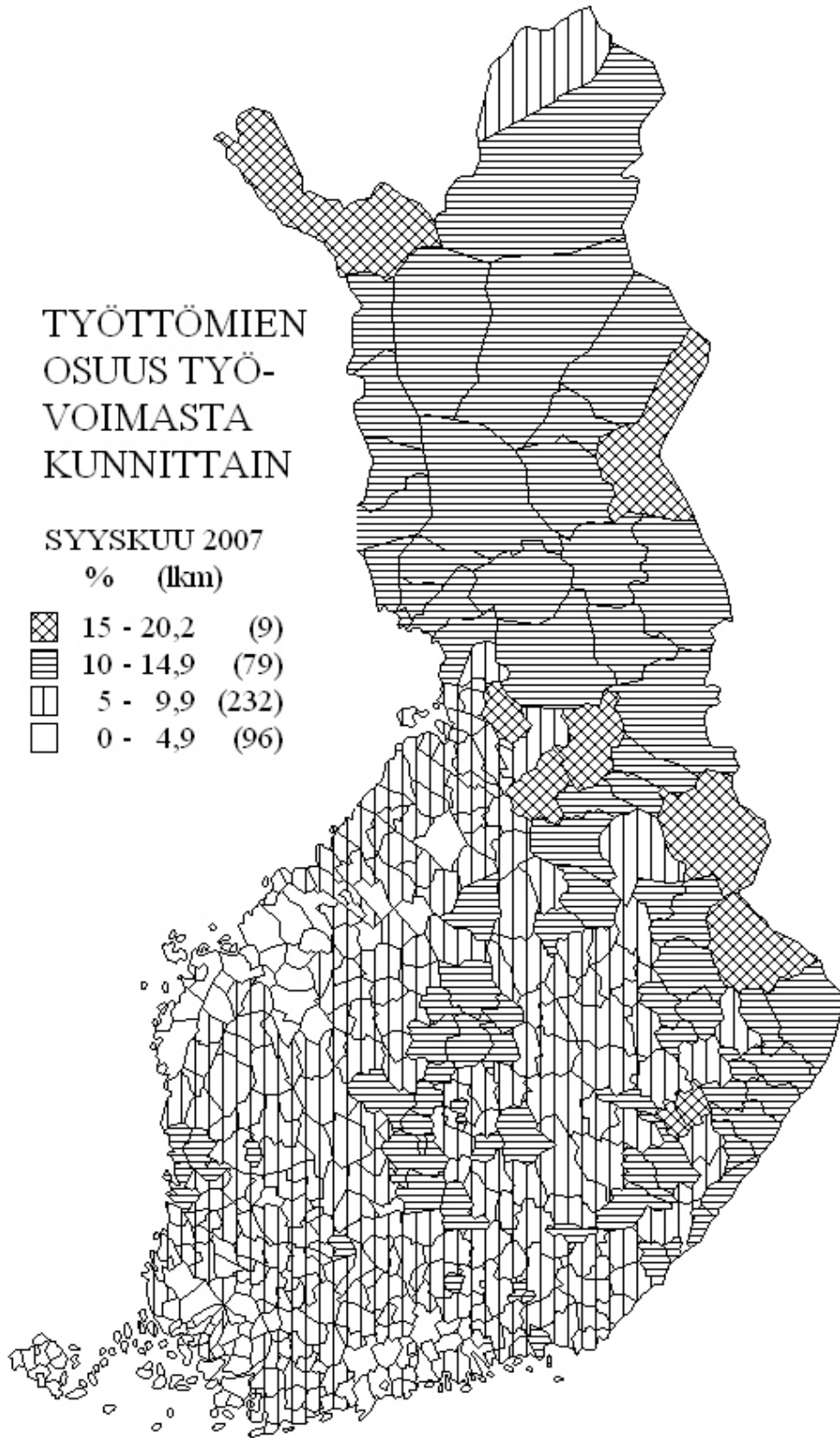
TAVOITEAMMATTI	TYÖVOIMA- JA ELINKEINOKESKUSALUE															
	Uusi- maa	Vars.- Suomi	Sata- kunta	Häme	Pirkan- maa	Kaakk.- Suomi	Etelä- Savo	Pohjois- Savo	Pohjois- Karjala	Keski- Suomi	Etelä- Pohj.m.	Pohjan- maa	Pohjois- Pohj.m.	Kainuu	Lappi	Koko ¹ maa
Tieteellinen, tekninen ja taiteellinen työ	277	153	31	61	96	117	0	39	33	66	7	2	80	31	33	1 026
Terveystieteiden ja sosiaali- ja terveysalan työ	792	482	191	279	346	406	124	312	170	221	117	105	424	78	412	4 466
Hallinto- ja toimistotyö, IT-alan työ	705	215	171	132	197	127	58	34	16	93	19	95	266	59	189	2 390
Kaupallinen työ	290	110	23	141	157	103	30	36	36	50	28	27	150	30	52	1 263
Maa- ja metsätaloustyö, kalastusala	29	13	0	32	8	5	1	2	25	11	9	0	39	16	21	211
Kuljetus ja liikenne	171	64	61	20	44	47	12	32	45	30	35	13	61	8	70	713
Teollinen työ, koneenhoito, rakennus- ja kaivosala	1 120	678	490	427	704	438	199	397	334	373	470	283	460	204	453	7 075
<i>siitä:</i>																
- talonrakennus	164	156	136	100	100	151	49	94	60	35	23	30	147	56	126	1 433
- vaatetus- ja nahkatyö	4	1	11	0	0	1	0	4	1	1	71	0	17	13	3	131
- metallityö	522	404	280	178	381	205	84	202	174	241	181	112	214	34	138	3 371
- sähkötyö	169	52	23	32	148	32	2	3	16	1	15	69	16	13	39	636
- muut ryhmän ammatit	261	65	40	117	75	49	64	94	83	95	180	72	66	88	147	1 504
Palvelutyö	395	113	115	236	144	138	37	60	79	108	0	80	186	47	139	1 888
<i>siitä:</i>																
- majoitus- ja suurtaloust.	230	62	24	66	94	55	12	18	16	8	0	21	126	19	65	824
- muu palvelutyö	165	51	91	170	50	83	25	42	63	100	0	59	60	28	74	1 064
Muu luokittelematon työ	3 192	1 338	343	692	716	751	182	255	661	444	150	488	783	248	591	10 834
Yhteensä	6 971	3 166	1 425	2 020	2 412	2 132	643	1 167	1 399	1 396	835	1 093	2 449	721	1 960	29 866

¹ Sisältää myös ulkomailla koulutuksessa olevat

TYÖTTÖMIEN OSUUS TYÖ- VOIMASTA KUNNITTAIN

SYYSKUU 2007
% (lkm)

	15 - 20,2	(9)
	10 - 14,9	(79)
	5 - 9,9	(232)
	0 - 4,9	(96)



TAULUKOIDEN SELITYKSIÄ

TYÖTTÖMYYDEN TILASTOINTI

Tämän julkaisun työttömyystiedot perustuvat työvoimatoimistojen asiakasrekisterin tietoihin. Työttömyyttä tilastoidaan maassamme myös Tilastokeskuksen otospohjaisella työvoimatutkimuksella, jonka laadinnassa noudatetaan kansainvälisiä määritelmiä. Tämän vuoksi Tilastokeskuksen tuottamaa työttömyysastetta käytetään työttömyyden kuvaajana kansainvälisissä vertailuissa.

TYÖNHAKIJA

Työnhakijana pidetään työnvälitystilastossa henkilöä, joka henkilökohtaisesti ilmoittautuu työnhakijaksi työvoimatoimistoon. Työnhakijat jaetaan työllisyys-tilanteensa mukaan seuraaviin ryhmiin:

1. Työssä oleva
2. Työtön
3. Lomautettu
4. Lyhennetyllä työviikolla oleva
5. Työvoiman ulkopuolella oleva
6. Työttömyyseläkkeen saaja

Näiden eri työnhakijaryhmien määrät kuukauden lopussa esitetään taulukossa 10.

Työssä olevissa työnhakijoissa ovat mukana työpaikan vaihdosta hakevat, työttömyysuhan alaiset sekä ne tukityöllistetyt, jotka työllistämisaikanaan ovat edelleen työnhakijana työvoimatoimistossa.

Työtön on työnhakija, joka on ilman työtä ja kokopäivätyöhön käytettävissä tai joka odottaa sovitun työn alkamista. Kansainvälisten määritelmien mukaan työnvälitystilastossa työttömiin luetaan myös lomautetut. Useissa taulukoissa lomautetut eivät kuitenkaan sisälly työttömien lukumäärään, mikä on merkitty otsikkoon. Työttömyyseläkkeen saajia ei työnvälitystilastossa lueta työttömiksi työnhakijoiksi.

Lomautettuna pidetään työnhakijaa, jonka työnantaja on lomauttanut ilman palkkaa joko määräajaksi tai toistaiseksi.

Lyhennetyllä työviikolla olevana pidetään työnhakijaa, jonka viikkotyöaikaa työnantaja on supistanut alunperin sovitusta.

Työvoiman ulkopuolella olevana pidetään työnhakijaa, joka ei ole työssä eikä liioin välittömästi kokopäivätyöhön käytettävissä. Tällainen henkilö on työnhakijaksi ilmoittautuessaan vielä esim. koulussa, opiskelemassa, varusmiespalveluksessa tai palkattomassa kotitaloustyössä, mutta on myöhemmin työhön käytettävissä.

TOIMEENTULOTURVA TYÖTTÖMYYDEN AIKANA

Työttömyyspäivärahaa maksetaan kahden järjestelmän kautta. Työssäoloehdon täyttävät työttömyyskassojen jäsenet voivat saada ansioon suhteutettua päivärahaa ja kassoihin kuulumattomat peruspäivärahaa. Lisäksi Kela maksaa työmarkkinatukea.

Ansioturvana maksettavan työttömyyspäivärahan suuruus riippuu työttömän aikaisemmista palkkatuloista. Päivärahaa maksetaan enintään 500 päivältä. Lisäpäiväoikeuden perusteella päivärahaa voidaan maksaa 60 vuoden ikään saakka ennen vuotta 1950 syntyneelle työttömälle, joka on täyttänyt 57 vuotta ennen 500 päivän enimmäisajan umpeutumista. Tämän jälkeen hän on voinut hakea työttömyyseläkettä. Päivärahaa voidaan kuitenkin maksaa aina 65 vuoden ikään asti vuonna 1950 tai sen jälkeen syntyneelle työttömälle työnhakijalle, joka on täyttänyt 59 vuotta ennen 500 päivän enimmäisajan umpeutumista ja jolle työssäoloaikaa on kertynyt viimeisen 20 vuoden aikana vähintään 5 vuotta. Jos työttömyys jatkuu ansioon suhteutetun päivärahan päättymisen jälkeen, voi työtön hakea työmarkkinatukea.

Työttömyysturvan peruspäivärahaan **on** oikeus työttömyyskassaan kuulumattomalla, työvoimatoimistoon ilmoittautuneella 17-64-vuotiaalla kokopäivätyötä hakevalla työttömällä, joka täyttää työssäoloehdon. Lisäksi edellytetään, että henkilö on työkykyinen ja työmarkkinoiden käytettävissä. Peruspäivärahaa maksetaan enintään 500 työttömyyspäivältä. Lisäpäiväoikeus peruspäivärahaan määräytyy vastaavalla tavalla kuin ansioon suhteutetussa työttömyyspäivärahassa.

Työmarkkinatukeen on oikeus työttömällä, joka on saanut perus- tai ansiopäivärahaa enimmäisajan (500 pv) tai joka ei ole oikeutettu työttömyyspäivärahaan, koska ei täytä työssäoloehto- tuen saaminen edellyttää myös taloudellisen tuen tarvetta. Työmarkkinatukea saa 17-64-vuotias työvoimatoimistoon ilmoittautunut kokoaikatyötä hakeva työtön, joka on työkykyinen ja työmarkkinoiden käytettävissä. Nuorten oikeutta työmarkkinatukeen on kuitenkin rajoitettu.

Yli 60-vuotias ennen vuotta 1950 syntynyt, laissa tarkemmin määritelty, pitkään työttömyysturvaa saanut työnhakija on oikeutettu työttömyyseläkkeeseen. **Työttömyyseläkkeen** saamisaikana hänen tulee olla työnhakijana työvoimatoimistossa.

AVOIMET TYÖPAIKAT

Työnvälitystilastoon sisältyvät ne avoimet työpaikat, jotka työnantaja ilmoittaa täytettäväksi työvoimatoimiston avulla. Työnantajan on ilmoitettava työvoimaviranomaiselle merkittävistä työvoiman käyttöä koskevista muutoksista ja uuden toimipisteen perustamisesta sekä avoimiksi tulevista työpaikoista. Työministeriön ja työnantaja edustavien järjestöjen välillä sovitaan ilmoitusvelvollisuuden tarkemmasta toimeenpanosta. Myös valtion virastojen ja laitosten tulee ilmoittaa työvoimatoimistoon ne avoimeksi tulevat virat ja työsopimussuhteiset tehtävät, joissa virka- tai työsopimussuhteen on tarkoitus kestää vähintään kymmenen työpäivää.

POIKKILEIKKAUSTIEDOT JA KERTYMÄTIEDOT

Osa työnvälitystilaston tiedoista on yhden laskentapäivän poikkileikkaustietoja (taulukot 2-14 ja 20-22). Laskentapäivä on kuukauden viimeinen työpäivä. Tilastoon tulevat mukaan kaikki työnhakijat, joiden työhakemus on voimassa tuona päivänä, samoin ne työpaikat, jotka ovat tuona päivänä avoinna työvoimatoimistossa. Taulukot 15-19 taas sisältävät tilastoitavien suureiden kalenterikuukauden aikaiset kertymät. Näissä taulukoissa ovat mukana kaikki kuukauden aikana avoinna olleet työpaikat sekä kaikki ne työnhakijat, joiden työnhaku on ollut voimassa kyseisen kuukauden aikana.

LUOKITUKSET

Ammattiluokitus: Työnvälitystilastossa käytetään ammattien luokitteluun Pohjoismaiseen ammattiluokitukseen (Nordisk Yrkesklassificering, NYK) perustuvaa luokitusta (Ammattiluokitus, Työministeriö, 2005). Työnvälitystilastossa ammattiluokitusta käytetään työnhakijan ammatin sekä avoimeksi ilmoitetussa työpaikassa vaadittavan ammatin luokitteluun.

Koulutusluokitus: Työnvälitystilastossa käytetään Tilastokeskuksen kehittämää luokitusta: Koulutusluokitus 2003, Tilastokeskuksen käsikirjoja 1, 13. uusittu laitos. Työnvälitystilastossa koulutusluokitusta käytetään työnhakijan saaman koulutuksen ja työpaikassa vaadittavan koulutuksen luokitteluun.

Toimialaluokitus: Työnvälitystilastossa käytetään Tilastokeskuksen laatimaa luokitusta: Toimialaluokitus TOL 2002, Tilastokeskuksen käsikirjoja 4. Luokitus perustuu Euroopan Unionin tilastoviraston Eurostatin julkaisemaan NACE 2002-toimialaluokitukseen. Toimialaluokitusta käytetään työnvälitystilastossa (kaksinumeroisena) avoimeksi ilmoitetun työpaikan sekä työnhakijan nykyisen (työssä oleva) tai aikaisemman (työtön) työnantajan tuotantotoiminnan luokitteluun.

TYÖNVÄLITYSTILASTOSSA KÄYTETTÄVÄ AMMATTILUOKITUS ¹

0 Tieteellinen, tekninen ja taiteellinen työ

- 00 Tekniikan ala
- 01 Kemian ja fysiikan ala
- 02 Biologian ala
- 03 Opetusala
- 04 Uskonnollinen ala
- 05 Lainopillinen ala
- 06 Toimitus- ja tiedotustyö, joukkoviestintä
- 07 Taide- ja viihdeala
- 08 Kirjasto- ja informaatioala
- 09 Muu tieteellinen asiantuntijatyö

1 Terveydenhuolto ja sosiaaliala

- 10 Terveyden- ja sairaanhoito
- 11 Terveydenhuollon kuntoutus
- 12 Hammashoitoala
- 13 Apteekkiala
- 14 Eläinlääkintä ja ympäristönsuojelu
- 15 Sosiaaliala
- 16 Lasten päivähoido
- 17 Psykologia
- 18 Harrastustoiminnan ohjaus, ammattiurheilu
- 19 Muu terveydenhuolto ja sosiaaliala

2 Hallinto- ja toimistotyö, IT-alan työ

- 20 Julkisen hallinnon johtaminen
- 21 Liikeryitysten ja järjestöjen johtaminen
- 22 Henkilöstöhallinto ja työväälitys
- 23 Taloushallinnon suunnittelu ja tilinpito
- 24 Sihteeri- ja toimistotyö
- 25 Tietotekniikka
- 26 Pankki- ja vakuutusala
- 27 Matkailuala
- 29 Muu hallinto- ja toimistotyö

3 Kaupallinen työ

- 30 Mainonta ja markkinointi
- 31 kiinteistönvälitys ja rahoituspalvelu
- 32 Osto
- 33 Myyntityö ja kauppaedustus
- 34 Tavaroiden myynti
- 39 Muu kaupallinen työ

4 Maa- ja metsätaloustyö, kalastusala

- 40 Maatilatalous ja eläintenhoito
- 41 Puutarha- ja puistotyö
- 42 Riistanhoito ja metsästys
- 43 Kalastus
- 44 Metsätyö
- 49 Muu maa- ja metsätaloustyö

5 Kuljetus ja liikenne

- 50 Meripäällystö
- 51 Kansi- ja konemiehistö
- 52 Lentokuljetus
- 53 Veturinkuljetus
- 54 Tieliikenne
- 55 Liikenteen johto ja liikennepalvelu
- 56 Posti- ja teleliikenne
- 57 Postinjakelu
- 59 Muu kuljetus ja liikenne

6 Rakennus- ja kaivosala

- 60 Kaivos ja louhinta
- 61 Öljynporaus ja turpeenosto
- 62 Talonrakennus
- 63 Maa- ja vesirakennus
- 64 Työkoneiden käyttö

7 - 8 Teollinen työ

- 70 Tekstiili
- 71 Ompelu ja vaatetus
- 72 Jalkine ja nahka
- 73 Takomo ja valimo
- 74 Hienomekaniikka
- 75 Konepaja ja rakennusmetalli
- 76 Sähkö
- 77 Puu
- 78 Maalaus
- 80 Graafinen ala
- 81 Lasi ja tiili
- 82 Elintarviketeollisuus
- 83 Kemianprosessi
- 84 Paperinvalmistus
- 85 Kumi- ja muovituote
- 86 Käsityöteollisuus
- 87 Kiinteiden koneiden käyttö energia- ja vesihuollossa
- 88 Pakkaus, varasto ja ahtaus
- 89 Sekatyö, teollisuus

9 Palvelutyö

- 90 Vartiointi ja suojelu
- 91 Majoitusliike ja suurtalous
- 92 Tarjoilu
- 93 Kotitalous
- 94 Kiinteistönhoito ja siivous
- 95 Kauneudenhoito ja hygienia
- 96 Pesula
- 97 Matkailupalvelu
- 99 Muut palvelut

X Muualla luokittelematon työ

- X1 Koululaiset ja opiskelijat
- X2 Henkilöt, joiden ammattia ei voida luokitella ja jotka eivät ole ilmoittaneet ammattia
- X3 Ammatinvaihtajat
- X4 Vastavalmistuneet

¹ *Ammattiluokitus, Työministeriö, 2005*

Työministeriön tilastoja **2007 Syyskuu**

Työmarkkinat TM 2007:9

Tiedustelut:

Ella Laakso
010 60 48051

Petri Syvänen
010 60 48050

s-posti: etunimi.sukunimi@mol.fi

Julkaisu löytyy Internetistä osoitteesta:
www.mol.fi/tilastojulkaisut

ISSN 0785-0107
= Työmarkkinat
ISSN 0785-8299