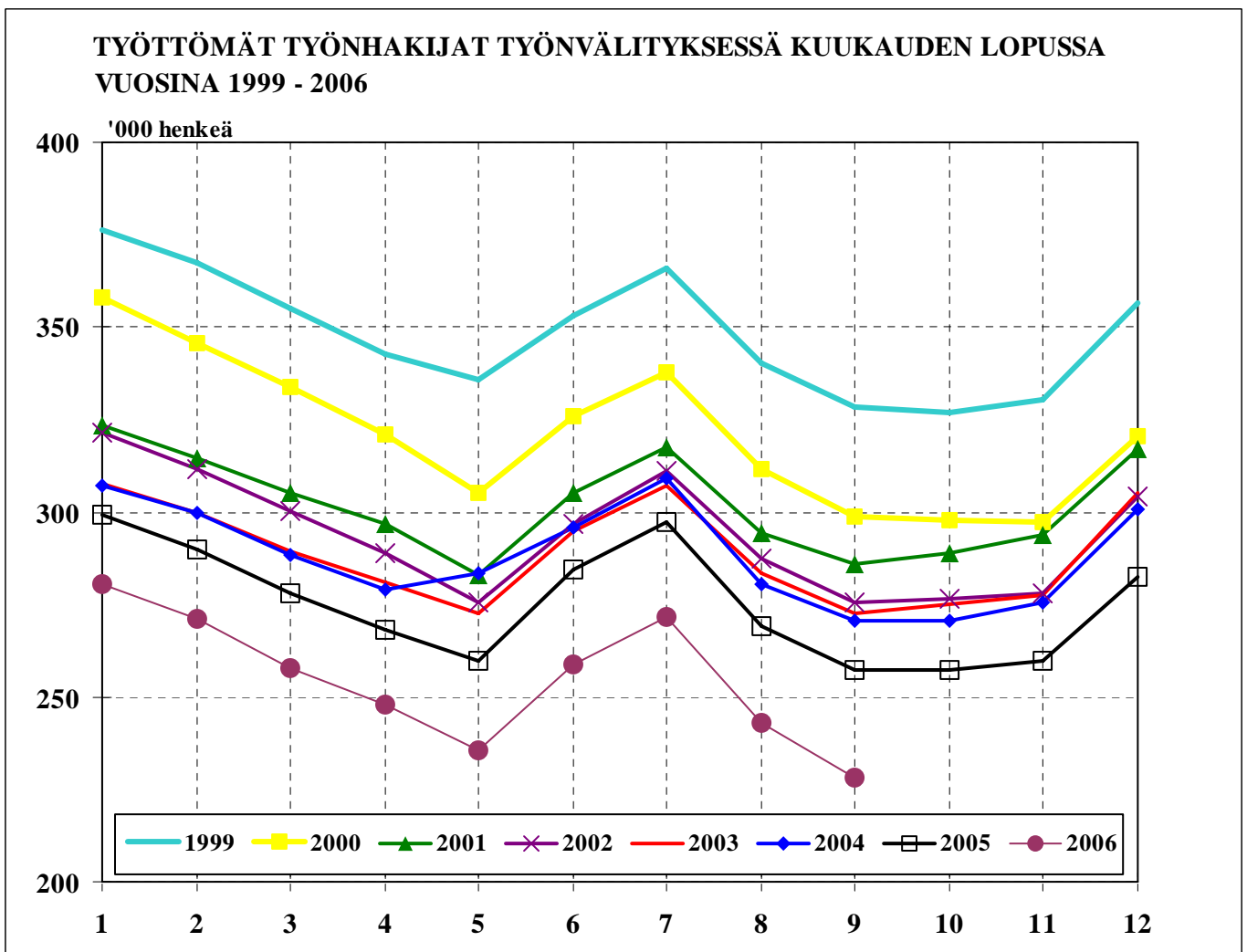


# TYÖMINISTERIÖN TILASTOJA

## 2006 Syyskuu

Työmarkkinat TM 2006:9



# SISÄLLYS

<b>I TILANNEKATSAUSTAULUT</b>	Sivu
1. Yhteenveto julkaisuun sisällyvistä tärkeimmistä kuukausitiedoista	1
2. Työttömät työnhakijat ja avoimet työpaikat työnvälityksessä sekä vertailu edelliseen vuoteen	2
3. Työttömät työnhakijat, lomautetut ja lyhennetyllä työviikolla olevat TE-keskuksittain	2
4. Työttömät työnhakijat, lomautetut ja avoimet työpaikat toimialan mukaan	3
5. Työttömät työnhakijat ja avoimet työpaikat ammattiryhmittäin	4
6. Työnhakijat, työttömät ja avoimet työpaikat koulutuksen mukaan	6
7. Työttömät työnhakijat ikäryhmittäin ja TE-keskuksittain	8
8. Työttömät työnhakijat työttömyyden keston mukaan TE-keskuksittain	8
9. Eri tukimuotojen piirissä olevat, työvuorotteluun osallistuneet sekä koulutuspäivärahalla opiskelun aloittaneet	9
10. Työnhakijat työllisyyden mukaan TE-keskuksittain	9
11. Avoimet työpaikat ammattiryhmittäin ja TE-keskuksittain	10
12. Työttömät työnhakijat ammattiryhmittäin ja TE-keskuksittain	10
13. Työttömät työnhakijat työttömyyden keston ja iän mukaan	11
14. Työttömät työnhakijat työttömyyden keston mukaan ammattiryhmittäin	11
<b>II KUUKAUSIKERTOMUSTAULUT</b>	
15. Kuukauden aikana alkaneet työttömyysjaksot aikaisemman toiminnan mukaan TE-keskuksittain	12
16. Kuukauden aikana työvoimatoimistoissa olleet työnhakijat ja avoimet työpaikat TE-keskuksittain	12
17. Kuukauden aikana avoinna olleet ja täytetyt työpaikat ammattiryhmittäin	13
18. Kuukauden aikana työnhakijana olleet ja työnhaun päättäneet ammattiryhmittäin	13
19. Työnvälitykset ja muut tapahtumat kuukauden aikana TE-keskuksittain	14
20. Palkkaperusteisilla toimenpiteillä työllistetyt eräissä ryhmissä TE-keskuksittain	14
21. Toimenpiteillä työllistetyt kuukauden lopussa TE-keskuksittain	15
22. Työvoimakoulutuksessa olevat tavoiteammatin ja kouluttavan TE-keskuksen mukaan	16
Kuntien työttömyysasteet	17
Taulukoiden selityksiä	18
Työnvälitystilastossa käytettävä ammattiluokitus	20

**TAULUKKO 1. YHTEENVETO JULKAISUUN SISÄLTyvISTÄ TÄRKEIMMISTÄ KUUKAUSITIEDOISTA**

	Syyskuu 2006	Elokuu 2006	Syyskuu 2005	Muutos edelliseen vuoteen %
<b>TILANNE KUUKAUDEN LOPUSSA:</b>				
<b>Avoimet työpaikat</b>	<b>28 897</b>	<b>29 589</b>	<b>24 736</b>	<b>16,8</b>
<b>Työttömät työnhakijat</b>	<b>228 040</b>	<b>243 104</b>	<b>257 492</b>	<b>-11,4</b>
-miehet	114 786	120 567	131 076	-12,4
-naiset	113 254	122 537	126 416	-10,4
-lomautetut	4 581	4 990	6 458	-29,1
Lyhennetyllä työviikolla	1 273	1 215	1 529	-16,7
Työssä olevat	119 471	119 706	119 741	-0,2
Työvoiman ulkopuolella	58 873	53 038	55 146	6,8
Työttömyyseläkettä saavat	44 782	44 893	46 784	-4,3
<b>Työnhakijat yhteensä</b>	<b>452 439</b>	<b>461 956</b>	<b>480 692</b>	<b>-5,9</b>
<b>Työttömät ilman lomautettuja</b>	<b>223 459</b>	<b>238 114</b>	<b>251 034</b>	<b>-11,0</b>
-alle 25-vuotiaat	23 715	27 575	27 814	-14,7
-yli vuoden työttömänä	61 692	64 295	71 012	-13,1
<b>Työllistämiskitoimenpiteillä yhteensä</b>	<b>39 600</b>	<b>38 651</b>	<b>38 870</b>	<b>1,9</b>
-valtiolle sijoitetut	2 319	2 359	2 158	7,5
-kuntiin sijoitetut	10 786	10 376	10 669	1,1
-yksityiselle sektorille sijoitetut	26 495	25 916	26 043	1,7
Työvoimakoulutuksessa	30 571	23 805	28 810	6,1
Työmarkkinatuen työharjoittelussa/työelämävalmennuksessa	12 139	10 218	11 544	5,2
Vuorottelupaikkaan työllistettyjä	6 504	6 815	5 842	11,3
<b>Toimenpiteillä yhteensä</b>	<b>88 814</b>	<b>79 489</b>	<b>85 066</b>	<b>4,4</b>
<b>TOIMINTA KUUKAUDEN AIKANA</b>				
<b>Avoimet työpaikat</b>	<b>63 843</b>	<b>63 363</b>	<b>54 857</b>	<b>16,4</b>
-kuukauden uudet	36 129	40 700	29 906	20,8
-täyttyneet työpaikat	36 149	33 581	29 584	22,2
<b>Työttömät työnhakijat</b>	<b>271 793</b>	<b>295 589</b>	<b>294 424</b>	<b>-7,7</b>
-alkaneet työttömyysjakso	64 972	58 550	65 036	-0,1
-päättäneet työttömyysjakso	70 769	80 416	68 112	3,9
Muut työnhakijat	212 373	215 804	216 552	-1,9
<b>Työnhakijat yhteensä</b>	<b>484 166</b>	<b>511 393</b>	<b>510 976</b>	<b>-5,2</b>

**TAULUKKO 2. TYÖTTÖMÄT TYÖNHAKIJAT (LOMAUTETUT MUKAANLUKIEIN) JA AVOIMET TYÖPAIKAT TYÖNVÄLITYKSESSÄ SEKÄ VERTAILU EDELLISEEN VUOTEEN, 29.9.2006**

TYÖVOIMA- JA ELINKEINO-KESKUSALUE	Syyskuu 2006	Elokuu 2006	Syyskuu 2005	Muutos		Elokuu 2006	Syyskuu 2005	Muutos	
				Syysk. -06	Syysk. -05			Syysk. -06	Syysk. -05
	TYÖTTÖMÄT TYÖNHAKIJAT				AVOIMET TYÖPAIKAT <sup>1</sup>				
Uusimaa	51281	55214	57221	-5 940	12204	12427	9241	2963	
Varsinais-Suomi	16691	17868	19015	-2 324	2714	3275	2843	-129	
Satakunta	11529	12086	13465	-1 936	1553	1251	1831	-278	
Häme	17541	18652	19175	-1 634	1330	1440	1187	143	
Pirkanmaa	21360	22907	24864	-3 504	2507	2396	1838	669	
Kaakkois-Suomi	16451	17122	18459	-2 008	1048	1104	987	61	
Etelä-Savo	7571	7853	8629	-1 058	469	602	464	5	
Pohjois-Savo	11707	12498	13316	-1 609	967	911	824	143	
Pohjois-Karjala	10292	11296	11287	-995	626	533	576	50	
Keski-Suomi	14528	15312	16160	-1 632	791	1022	840	-49	
Etelä-Pohjanmaa	6458	6681	7350	-892	606	623	484	122	
Pohjanmaa	7728	8270	9056	-1 328	956	1042	678	278	
Pohjois-Pohjanmaa	17586	19015	19897	-2 311	1337	1281	1081	256	
Kainuu	5679	5919	6391	-712	290	330	354	-64	
Lappi	11638	12411	13207	-1 569	981	868	912	69	
<b>Yhteensä</b>	<b>228 040</b>	<b>243 104</b>	<b>257 492</b>	<b>-29 452</b>	<b>28 897</b>	<b>29 589</b>	<b>24 736</b>	<b>4 161</b>	

Luvut tarkoittavat niitä työttömiä työnhakijoita, joiden työhakemus oli laskentapäivänä voimassa ja niitä työpaikkoja, jotka laskentapäivänä olivat edelleen avoinna. Laskentapäivät olivat 29.9.2006, 31.8.2006 ja 30.9.2005.

<sup>1</sup> Sisältää ulkomailla avoinna olleet työpaikat

**TAULUKKO 3. TYÖTTÖMÄT TYÖNHAKIJAT, LOMAUTETUT JA LYHENNETYLLÄ TYÖVIKOLLA OLEVAT TE-KESKUKSITTAIN, 29.9.2006**

TYÖVOIMA- JA ELINKEINO-KESKUSALUE	Työttömät työnhakijat yhteensä lomautetut mukaanluk.	Työttömien osuus työvoimasta % <sup>1</sup>	TYÖTTÖMÄT ILMAN LOMAUTETTUJA			Lomautetut	Lyhen- netyllä työ- viikolla	
			Yhteensä	Alle 25-v. työttömät	Yli 50-v. työttömät			Yli vuoden työttömänä
Uusimaa	51281	6,4	50 529	3 794	19 917	15 447	752	186
Varsinais-Suomi	16691	7,0	16 323	1 668	6 571	3 993	368	102
Satakunta	11529	10,3	11 277	1 231	5 105	3 342	252	90
Häme	17541	10,0	17 161	1 818	7 638	5 128	380	58
Pirkanmaa	21360	9,0	20 951	2 204	8 735	6 284	409	112
Kaakkois-Suomi	16451	11,0	16 079	1 923	7 042	4 665	372	99
Etelä-Savo	7571	10,4	7 388	734	3 354	1 976	183	59
Pohjois-Savo	11707	10,0	11 467	1 320	4 615	2 629	240	50
Pohjois-Karjala	10292	13,0	10 082	1 031	4 220	2 818	210	40
Keski-Suomi	14528	11,5	14 296	1 810	5 464	4 245	232	69
Etelä-Pohjanmaa	6458	7,0	6 197	798	2 495	1 319	261	105
Pohjanmaa	7728	6,4	7 577	845	3 222	2 016	151	132
Pohjois-Pohjanmaa	17586	9,7	17 170	2 498	5 728	4 052	416	51
Kainuu	5679	14,9	5 545	634	2 312	1 294	134	78
Lappi	11638	14,2	11 417	1 407	4 326	2 484	221	42
<b>Yhteensä</b>	<b>228 040</b>	<b>8,7</b>	<b>223 459</b>	<b>23 715</b>	<b>90 744</b>	<b>61 692</b>	<b>4 581</b>	<b>1 273</b>

<sup>1</sup> Työttömien työnhakijoiden (lomautetut mukaanlukien) prosenttinen osuus työvoimasta, joka on Tilastokeskuksen työvoimatutkimuksen työvoiman määrä. Tilastokeskus laskee virallisen työttömyysasteen.

**TAULUKKO 4. TYÖTTÖMÄT TYÖNHAKIJAT (ILMAN LOMAUTETTUJA), LOMAUTETUT  
JA AVOIMET TYÖPAIKAT TOIMIALAN MUKAAN, 29.9.2006**

TOIMIALA	TYÖTTÖMÄT TYÖNHAKIJAT			Lomautetut	Avoimet työpaikat
	Yhteensä	Miehet	Naiset		
A Maa-, riista- ja metsätalous	3 285	2 191	1 094	90	288
B Kalatalous	91	72	19	2	4
C Kaivostoiminta ja louhinta	283	233	50	11	24
D Teollisuus	15 249	9 371	5 878	551	2 666
E Sähkö-, kaasu- ja vesihuolto	402	328	74	31	68
F Rakentaminen	5 511	4 986	525	646	1 819
G Tukku- ja vähittäiskauppa, ajoneuvojen kauppa ja huolto	7 175	3 039	4 136	89	2 361
H Majoitus- ja ravitsemistoiminta	3 402	1 179	2 223	59	1 635
I Kuljetus, varastointi ja tietoliikenne	3 324	2 274	1 050	59	1 350
J Rahoitustoiminta	494	90	404	3	133
K Kiinteistö-, liike-elämän- ym. palv.	6 037	3 163	2 874	130	10 715
L Julkinen hallinto, maanpuolustus	22 111	9 538	12 573	83	1 892
M Koulutus	4 648	1 833	2 815	25	521
N Terv.huolto ja sosiaalipalvelut	14 789	3 392	11 397	50	2 211
O Muut yhteiskunnalliset ja henkilökohtaiset palvelut	19 140	8 657	10 483	73	2 667
P Työnantajakotitaloudet	1 735	548	1 187	13	367
Q Kv.järjestöt ja ulkomaiset edustustot	205	84	121	1	5
X Toimiala tuntematon	115 578	60 215	55 363	2 665	171
<b>Yhteensä A - X</b>	<b>223 459</b>	<b>111 193</b>	<b>112 266</b>	<b>4 581</b>	<b>28 897</b>

**TAULUKKO 5. TYÖTTÖMÄT TYÖNHAKIJAT (ILMAN LOMAUTETTUJA) JA AVOIMET  
TYÖPAIKAT AMMATTIRYHMITTÄIN, 29.9.2006**

AMMATTIRYHMÄ	TYÖTTÖMÄT TYÖNHAKIJAT			Avoimet työpaikat
	Yhteensä	Miehet	Naiset	
<b>Tieteellinen, tekninen ja taiteellinen työ</b>	<b>24 066</b>	<b>13 129</b>	<b>10 937</b>	<b>2 642</b>
Tekniikan ala	8 668	6 976	1 692	1 044
Kemian ja fysiikan ala	1 550	519	1 031	59
Biologian ala	845	377	468	56
Opetusala	4 526	1 261	3 265	1 003
Uskonnollinen ala	196	79	117	16
Lainopillinen ala	372	196	176	25
Toimitus- ja tiedotustyö, joukkoviestintä	1 447	674	773	27
Taide- ja viihdeala	3 777	1 999	1 778	111
Kirjasto- ja informaatioala	743	198	545	15
Muu tieteellinen asiantuntijatyö	1 942	850	1 092	286
<b>Terveydenhuolto ja sosiaaliala</b>	<b>19 933</b>	<b>1 825</b>	<b>18 108</b>	<b>3 792</b>
Terveyden- ja sairaanhoitotyö	8 233	469	7 764	2 095
Terveydenhuollon kuntoutus	907	263	644	141
Hammashoitoala	262	11	251	185
Apteekkiala	261	23	238	52
Eläinlääkintä ja ympäristönsuojelu	55	26	29	13
Sosiaaliala	5 365	458	4 907	636
Lasten päivähoito	3 671	100	3 571	396
Psykologia	101	19	82	46
Harrastustoiminnan ohjaus, ammattiuurheilu	964	406	558	170
Muu terveydenhuolto ja sosiaaliala	114	50	64	58
<b>Hallinto- ja toimistotyö, IT-alan työ</b>	<b>29 747</b>	<b>9 285</b>	<b>20 462</b>	<b>2 382</b>
Julkisen hallinnon johtaminen	384	195	189	67
Liiketoimintien ja järjestöjen johtaminen	4 069	2 713	1 356	454
Henkilöstöhallinto ja työnvälitys	289	76	213	49
Taloushallinnon suunnittelu ja tilinpito	2 316	405	1 911	229
Sihteeri- ja toimistotyö	14 244	1 628	12 616	740
Tietotekniikka	4 071	2 984	1 087	460
Pankki- ja vakuutusala	2 075	207	1 868	87
Matkailuala	1 047	241	806	217
Muu hallinto- ja toimistotyö	1 252	836	416	79
<b>Kaupallinen työ</b>	<b>18 260</b>	<b>6 660</b>	<b>11 600</b>	<b>5 068</b>
Mainonta ja markkinointi	1 981	860	1 121	75
kiinteistönvälitys ja rahoituspalvelu	277	153	124	133
Osto	443	279	164	35
Myyntityö ja kauppaedustus	4 089	2 410	1 679	3 138
Tavaroiden myynti	11 292	2 923	8 369	1 654
Muu kaupallinen työ	178	35	143	33
<b>Maa- ja metsätaloustyö, kalastusala</b>	<b>6 755</b>	<b>4 164</b>	<b>2 591</b>	<b>339</b>
Maatilatalous ja eläintenhoito	2 406	1 197	1 209	134
Puutarha- ja puistotyö	1 877	580	1 297	88
Riistanhoito ja metsästäys	6	6	0	0
Kalastus	187	165	22	1
Metsätyö	2 253	2 197	56	115
Muu maa- ja metsätaloustyö	26	19	7	1

**TAULUKKO 5. TYÖTTÖMÄT TYÖNHAKIJAT (ILMAN LOMAUTETTUJA) JA AVOIMET  
TYÖPAIKAT AMMATTIRYHMITTÄIN, 29.9.2006**

AMMATTIRYHMÄ	TYÖTTÖMÄT TYÖNHAKIJAT			Avoimet työpaikat
	Yhteensä	Miehet	Naiset	
<b>Kuljetus ja liikenne</b>	<b>7 969</b>	<b>6 475</b>	<b>1 494</b>	<b>1 326</b>
Meripäällystä	264	259	5	39
Kansi- ja konemiehistö	238	228	10	11
Lentokuljetus	39	35	4	11
Veturikuljetus	32	30	2	0
Tieliikenne	5 246	4 969	277	852
Liikenteen johto ja liikennepalvelu	480	349	131	139
Posti- ja teleliikenne	848	122	726	15
Postinjakelu	781	446	335	241
Muu kuljetus ja liikenne	41	37	4	18
<b>Rakennus- ja kaivosala</b>	<b>14 211</b>	<b>13 728</b>	<b>483</b>	<b>2 218</b>
Kaivos ja louhinta	175	172	3	14
Oljynporaus ja turpeennosto	53	51	2	1
Talonrakennus	11 928	11 552	376	1 859
Maa ja vesirakennus	542	535	7	95
Työkoneiden käyttö	1 513	1 418	95	249
<b>Teollinen työ</b>	<b>47 923</b>	<b>34 663</b>	<b>13 260</b>	<b>5 619</b>
Tekstiili	900	133	767	10
Ompelu ja vaatetus	4 073	228	3 845	57
Jalkine ja nahka	429	138	291	5
Takomo ja valimo	605	515	90	27
Hienomekaniikka	472	365	107	56
Konepaja ja rakennusmetalli	13 390	12 508	882	2 845
Sähkö	7 036	5 763	1 273	822
Puu	4 265	3 510	755	252
Maalaus	614	540	74	81
Radio-,TV- ja elokuvatekninen työ (-2004)	5	5	0	0
Graafinen ala	2 023	1 134	889	25
Lasi ja tiili	271	123	148	8
Elintarviketeollisuus	2 380	955	1 425	174
Kemianprosessi	540	434	106	13
Paperinvalmistus	1 497	1 220	277	7
Kumi- ja muovituote	931	524	407	59
Käsityöteollisuus	355	229	126	37
Kiinteiden koneiden käyttö	132	122	10	0
Pakkaus, varasto ja ahtaus	4 363	2 966	1 397	1 076
Sekatyö, teollisuus	3 642	3 251	391	65
<b>Palvelutyö</b>	<b>25 968</b>	<b>6 251</b>	<b>19 717</b>	<b>5 510</b>
Vartiointi ja suojelu	754	586	168	360
Majoitusliike ja suurtalous	10 600	2 404	8 196	1 290
Tarjoilu	3 819	807	3 012	1 285
Kotitalous	216	11	205	209
Kiinteistönhoito ja siivous	8 519	2 167	6 352	1 842
Kauneudenhoito ja hygienia	1 453	66	1 387	366
Pesula	280	36	244	37
Matkailupalvelu	100	25	75	11
Muut palvelut	227	149	78	110
<b>Muulla luokittelematon työ</b>	<b>28 627</b>	<b>15 013</b>	<b>13 614</b>	<b>1</b>
Koululaiset ja opiskelijat	620	347	273	0
Ilman ammattia olevat	23 779	12 807	10 972	1
Ammatinvaihtajat	3 170	1 378	1 792	0
Vastavalmistuneet	1 058	481	577	0
<b>Yhteensä</b>	<b>223 459</b>	<b>111 193</b>	<b>112 266</b>	<b>28 897</b>

**TAULUKKO 6. TYÖNHAKIJAT JA AVOIMET TYÖPAIKAT KOULUTUKSEN MUKAAN 29.9.2006**

KOULUTUSASTE KOULUTUSALA	KAIKKI TYÖNHAKIJAT					Avoimet työpaikat
	Yhteensä	Työttömät ilman lomautett.	Työttömistä vastaval- mistuneet	Valtion työllistämät	Kuntien työllistämät	
<b>Alempi perusaste</b>	<b>95 237</b>	<b>46 064</b>	<b>0</b>	<b>386</b>	<b>1 881</b>	<b>2</b>
<b>Ylempi perusaste</b>	<b>82 305</b>	<b>43 945</b>	<b>378</b>	<b>285</b>	<b>2 109</b>	<b>8</b>
<b>Keskiaste</b>	<b>183 128</b>	<b>88 524</b>	<b>5 225</b>	<b>777</b>	<b>5 003</b>	<b>150</b>
Yioppilastutkinto	23 281	11 061	784	86	493	5
Opettajankoulutus, keskiaste	288	108	0	0	3	4
Taideal.sekä käsi- ja taideteoll.perusk	6 007	2 915	368	25	205	1
Taideal.sekä käsi- ja taideteoll.ammat	365	195	36	0	9	0
Taideal.sekä käsi- ja taidet.erikoisamr	68	35	6	0	0	0
Kaupan ja hallinnon peruskoulutus	16 527	7 803	355	122	488	2
Kaupan ja hallinnon ammattitutkinto	1 176	567	79	4	35	0
Kaupan ja hallinnon erikoisammattitult	91	51	3	0	0	0
Tietojenkäsittelyn peruskoulutus	1 749	944	227	16	58	0
Tietojenkäsittelyn ammattitutkinto	293	158	22	4	14	0
Tietojenkäsittelyn erikoisammattitutkin	20	12	0	0	0	0
Tekniikan peruskoulutus	62 306	32 300	1 288	270	1 454	42
Tekniikan ammattitutkinto	2 589	1 286	109	5	51	5
Tekniikan erikoisammattitutkinto	210	104	4	1	2	0
Maa- ja metsätalousalan peruskoulutu	6 707	3 131	169	81	194	5
Maa- ja metsätalousalan ammattitutkir	344	152	30	3	7	2
Maa- ja metsätalousalan erikoisamme	35	15	0	0	2	0
Terveys- ja sosiaalian peruskoulutus	16 278	7 149	542	28	550	50
Terveys- ja sosiaalian ammattitutkint	1 635	716	148	6	111	1
Terveys- ja sosiaalian erikoisammat	20	10	4	0	0	0
Palvelualojen peruskoulutus	29 153	13 443	916	77	906	28
Palvelualojen ammattitutkinto	1 371	642	90	4	35	3
Palvelualojen erikoisammattitutkinto	172	86	1	0	5	1
Muu koulutus	12 443	5 641	44	45	381	1
<b>Alin korkea-aste</b>	<b>43 360</b>	<b>20 278</b>	<b>171</b>	<b>464</b>	<b>1 049</b>	<b>35</b>
Opettajankoulutus	690	284	6	3	14	0
Taidealan sekä käsi- ja taideteollis.kou	1 484	748	29	6	43	0
Kaupan ja hallinnon koulutus	24 116	11 444	91	341	666	4
Tietojenkäsittelyn koulutus	394	228	10	7	7	0
Teknikko	7 743	3 747	2	56	130	5
Maa- ja metsätalousalan koulutus	976	444	1	21	21	0
Terveys- ja sosiaalian koulutus	4 544	1 834	6	13	75	20
Palvelualojen koulutus	2 178	993	22	8	54	4
Muu koulutus	1 235	556	4	9	39	2

**TAULUKKO 6. TYÖNHAKIJAT JA AVOIMET TYÖPAIKAT KOULUTUKSEN MUKAAN 29.9.2006**

KOULUTUSASTE KOULUTUSALA	Avoimet työpaikat					
	Yhteensä	Työttömät ilman lomautett.	Työttömistä vastavalmistuneet	Valtion työllistämät	Kuntien työllistämät	
<b>Alempi korkeakouluaste</b>	<b>22 936</b>	<b>11 473</b>	<b>1 527</b>	<b>230</b>	<b>356</b>	<b>78</b>
Opettajankoulutusalan AMK	84	41	15	0	0	0
Kasvatustieteen kandidaatti	148	59	0	0	1	1
Opettajankoulutus, alempi korkeakoulu	1566	672	7	2	28	11
Humanistinen ja taidealan AMK	1469	766	218	7	40	0
Taidealan koulutus, alempi korkeakoulu	429	246	14	0	5	0
Humanististen tieteiden kandidaatti	988	462	10	7	21	0
Teologian koulutus, alempi korkeakoulu	24	8	1	0	1	0
Diplomikielenkääntäjä	223	136	0	2	5	0
Tradenomi, liiketalouden AMK	3288	1639	399	95	44	0
Kauppatieteellinen koul., al.korkeakoulu	1264	646	3	7	10	0
Yhteiskuntatieteell.koul., al.korkeakoulu	404	208	11	4	4	0
Oikeustieteellinen koul., al.korkeakoulu	139	83	2	1	1	0
Luonnontieteiden kandidaatti	465	248	6	3	6	0
Insinööri AMK	1825	1052	319	15	29	5
Muu tekniikan AMK	180	98	16	1	1	4
Insinööri	4834	2541	107	17	59	14
Rakennusarkkitehti	137	72	0	1	1	0
Maa- ja metsätalouden AMK	402	205	61	15	9	1
Maa- ja metsätaloual.koul., al.korkeakoulu	378	186	4	11	4	0
Terveys- ja sosiaali-alan AMK	2281	970	174	29	49	32
Terveys- ja sosiaali-alan koul., al.korkeakoulu	258	123	13	1	0	8
Palvelualojen AMK	690	342	89	6	7	2
Palvelualojen koulutus, alempi korkeakoulu	207	111	1	0	1	0
Muu koulutus	1253	559	57	6	30	0
<b>Ylempi korkeakouluaste</b>	<b>16 014</b>	<b>8 574</b>	<b>713</b>	<b>158</b>	<b>251</b>	<b>12</b>
Kasvatustieteen maisteri, kandidaatti	1040	531	53	10	16	0
Taiteen koulutus	612	329	35	2	10	0
Musiikin koulutus	198	93	7	0	2	0
Kuvataiteen koulutus	55	31	4	0	1	0
Teatteri- ja tanssialan koulutus	199	99	1	0	3	0
Filosofian maisteri, kand., humanist.al	3009	1573	137	31	71	0
Teologian koulutus	235	123	17	0	5	0
Kauppatieteellinen koulutus	2038	1186	76	8	24	0
Yhteiskuntatieteellinen koulutus	2025	1060	116	62	32	2
Oikeustieteellinen koulutus	595	334	24	7	6	1
Filosofian maisteri, kand., luonnontiet.	1839	1024	90	23	34	1
Diplomi-insinööri	1942	1132	76	5	22	1
Arkkitehti	248	112	1	0	5	0
Maa- ja metsätalouden koulutus	590	301	13	7	11	0
Terveys- ja sosiaali-alan koulutus	345	167	16	2	0	5
Lääkäreiden erikoistutkimuskoulutus	95	37	0	0	0	2
Palvelualojen koulutus	83	47	3	0	0	0
Muu koulutus	866	395	44	1	9	0
<b>Tutkijakoulutus</b>	<b>1084</b>	<b>657</b>	<b>36</b>	<b>8</b>	<b>7</b>	<b>0</b>
<b>Koulutusaste tuntematon</b>	<b>8 375</b>	<b>3 944</b>	<b>21</b>	<b>11</b>	<b>130</b>	<b>28 612</b>
<b>Yhteensä</b>	<b>452 439</b>	<b>223 459</b>	<b>8 071</b>	<b>2 319</b>	<b>10 786</b>	<b>28 897</b>

**TAULUKKO 7. TYÖTTÖMÄT TYÖNHAKIJAT (ILMAN LOMAUTETTUJA) IKÄRYHMITÄIN JA TE-KESKUKSITTAIN, 29.9.2006**

TYÖVOIMA- JA ELINKEINO-KESKUSALUE		IKÄRYHMA											YHT.
		15-19	20-24	25-29	30-34	35-39	40-44	45-49	50-54	55-59	60-64	65+	
Uusimaa	Hlöä	881	2913	4369	4712	5727	6249	5761	5813	10255	3820	29	50 530
	%	2	6	9	9	11	12	11	12	20	8	0	100
Varsinais-Suomi	Hlöä	402	1266	1649	1502	1607	1703	1623	1818	3562	1174	17	16 323
	%	2	8	10	9	10	10	10	11	22	7	0	100
Satakunta	Hlöä	290	941	921	810	984	1081	1145	1256	2931	908	10	11 277
	%	3	8	8	7	9	10	10	11	26	8	0	100
Häme	Hlöä	496	1322	1402	1396	1537	1612	1758	2097	4217	1304	20	17 161
	%	3	8	8	8	9	9	10	12	25	8	0	100
Pirkanmaa	Hlöä	485	1719	2025	1830	2016	2116	2025	2290	4923	1494	28	20 951
	%	2	8	10	9	10	10	10	11	23	7	0	100
Kaakkois-Suomi	Hlöä	538	1385	1310	1271	1411	1574	1548	1899	3935	1197	11	16 079
	%	3	9	8	8	9	10	10	12	24	7	0	100
Etelä-Savo	Hlöä	190	544	526	485	639	783	867	943	1854	544	13	7 388
	%	3	7	7	7	9	11	12	13	25	7	0	100
Pohjois-Savo	Hlöä	302	1018	1062	945	1038	1240	1247	1445	2524	640	6	11 467
	%	3	9	9	8	9	11	11	13	22	6	0	100
Pohjois-Karjala	Hlöä	236	795	874	747	838	1065	1307	1469	2240	505	6	10 082
	%	2	8	9	7	8	11	13	15	22	5	0	100
Keski-Suomi	Hlöä	431	1379	1388	1292	1338	1524	1480	1625	3091	734	14	14 296
	%	3	10	10	9	9	11	10	11	22	5	0	100
Etelä-Pohjanmaa	Hlöä	190	608	571	485	526	641	681	775	1302	411	7	6 197
	%	3	10	9	8	8	10	11	13	21	7	0	100
Pohjanmaa	Hlöä	217	628	728	618	691	712	761	841	1691	675	15	7 577
	%	3	8	10	8	9	9	10	11	22	9	0	100
Pohjois-Pohjanmaa	Hlöä	560	1938	1987	1689	1718	1740	1810	1774	3167	779	8	17 170
	%	3	11	12	10	10	10	11	10	18	5	0	100
Kainuu	Hlöä	148	486	360	379	493	665	702	768	1261	279	4	5 545
	%	3	9	6	7	9	12	13	14	23	5	0	100
Lappi	Hlöä	374	1033	957	934	1055	1317	1421	1451	2343	522	10	11 417
	%	3	9	8	8	9	12	12	13	21	5	0	100
<b>Yhteensä</b>	<b>Hlöä</b>	<b>5 740</b>	<b>17 975</b>	<b>20 129</b>	<b>19 095</b>	<b>21 618</b>	<b>24 022</b>	<b>24 136</b>	<b>26 264</b>	<b>49 296</b>	<b>14 986</b>	<b>198</b>	<b>223 459</b>
	%	3	8	9	9	10	11	11	12	22	7	0	100

**TAULUKKO 8. TYÖTTÖMÄT TYÖNHAKIJAT (ILMAN LOMAUTETTUJA) TYÖTTÖMYYDEN KESTON MUKAAN TE-KESKUKSITTAIN, 29.9.2006**

TYÖVOIMA- JA ELINKEINO-KESKUSALUE		TYÖTTÖMYYDEN KESTO, VIIKKOA											Keskim.
		Alle 1	1-2	3-4	5-8	9-12	13-26	27-52	53-78	79-104	Yli 104	Yht.	
Uusimaa	Hlöä	1 732	3 472	3 844	4 743	2 984	10 119	8 408	4 720	3 278	7 229	50 529	51
	%	3	7	8	9	6	20	17	9	6	14	100	
Varsinais-Suomi	Hlöä	869	1 495	1 739	1 709	966	3 213	2 417	1 155	914	1 846	16 323	42
	%	5	9	11	10	6	20	15	7	6	11	100	
Satakunta	Hlöä	378	847	1 110	1 152	650	2 138	1 711	1 001	664	1 626	11 277	50
	%	3	8	10	10	6	19	15	9	6	14	100	
Häme	Hlöä	579	1 221	1 430	1 650	957	3 505	2 778	1 491	1 118	2 432	17 161	53
	%	3	7	8	10	6	20	16	9	7	14	100	
Pirkanmaa	Hlöä	803	1 521	2 008	1 972	1 263	4 105	3 076	1 851	1 311	3 041	20 951	51
	%	4	7	10	9	6	20	15	9	6	15	100	
Kaakkois-Suomi	Hlöä	519	1 188	1 656	1 583	1 062	3 048	2 422	1 378	1 007	2 216	16 079	49
	%	3	7	10	10	7	19	15	9	6	14	100	
Etelä-Savo	Hlöä	356	575	759	787	443	1 369	1 152	670	492	785	7 388	44
	%	5	8	10	11	6	19	16	9	7	11	100	
Pohjois-Savo	Hlöä	463	1 002	1 193	1 272	699	2 493	1 764	1 003	596	982	11 467	37
	%	4	9	10	11	6	22	15	9	5	9	100	
Pohjois-Karjala	Hlöä	351	700	1 011	1 000	613	2 020	1 616	877	600	1 294	10 082	50
	%	3	7	10	10	6	20	16	9	6	13	100	
Keski-Suomi	Hlöä	524	999	1 388	1 556	786	2 784	2 076	1 303	896	1 983	14 296	51
	%	4	7	10	11	5	19	15	9	6	14	100	
Etelä-Pohjanmaa	Hlöä	356	604	748	785	399	1 168	851	494	304	488	6 197	35
	%	6	10	12	13	6	19	14	8	5	8	100	
Pohjanmaa	Hlöä	331	612	878	818	410	1 449	1 095	639	444	901	7 577	47
	%	4	8	12	11	5	19	14	8	6	12	100	
Pohjois-Pohjanmaa	Hlöä	839	1 502	1 810	1 951	1 239	3 388	2 465	1 305	870	1 801	17 170	40
	%	5	9	11	11	7	20	14	8	5	10	100	
Kainuu	Hlöä	239	452	587	593	331	1 161	908	497	291	486	5 545	38
	%	4	8	11	11	6	21	16	9	5	9	100	
Lappi	Hlöä	562	1 071	1 237	1 343	717	2 397	1 639	863	610	978	11 417	36
	%	5	9	11	12	6	21	14	8	5	9	100	
<b>Yhteensä</b>	<b>Hlöä</b>	<b>8 901</b>	<b>17 261</b>	<b>21 398</b>	<b>22 914</b>	<b>13 519</b>	<b>44 357</b>	<b>34 378</b>	<b>19 247</b>	<b>13 395</b>	<b>28 088</b>	<b>223 459</b>	<b>47</b>
	%	4	8	10	10	6	20	15	9	6	13	100	

**TAULU 9. ERI TUKIMUOTOJEN PIIRISSÄ OLEVAT HENKILÖT JA TYÖVUOROTTELUUN OSALLISTUNEET 29.9.2006, SEKÄ KOULUTUSPÄIVÄRAHALLA OPISKELUN ALOITTANEET KUUKAUDEN AIKANA TE-KESKUKSITTAIN**

TYÖVOIMA- JA ELINKEINO-KESKUSALUE	Työttömät työnhakijat	Työttömät kassan jäsenet	Työmarkkinatukeen oikeutetut	Työttömyyseläkkeen saajat <sup>1</sup>	Vuorotteluvapaalle jääneet	Vuorottelupaikkaan välitetyt	Koulutuspäivärahalla aloittaneet
Uusimaa	51 281	18 886	25 259	9 021	2 056	1 359	60
Varsinais-Suomi	16 691	7 536	7 364	3 596	700	505	28
Satakunta	11 529	5 785	5 529	2 971	336	293	18
Häme	17 541	7 667	8 602	4 030	551	364	27
Pirkanmaa	21 360	9 747	10 575	4 441	897	770	14
Kaakkois-Suomi	16 451	7 229	8 067	3 750	621	539	10
Etelä-Savo	7 571	3 546	3 695	1 667	260	207	8
Pohjois-Savo	11 707	5 341	6 150	2 062	456	410	17
Pohjois-Karjala	10 292	4 345	5 809	1 654	330	325	18
Keski-Suomi	14 528	6 282	7 550	2 445	535	444	11
Etelä-Pohjanmaa	6 458	3 131	3 210	1 218	233	196	6
Pohjanmaa	7 728	3 577	3 696	1 795	295	224	12
Pohjois-Pohjanmaa	17 586	8 369	8 942	2 762	635	533	19
Kainuu	5 679	2 953	2 829	1 192	130	112	4
Lappi	11 638	5 984	5 298	2 178	225	223	32
<b>Yhteensä</b>	<b>228 040</b>	<b>100 378</b>	<b>112 575</b>	<b>44 782</b>	<b>8 260</b>	<b>6 504</b>	<b>284</b>

<sup>1</sup> Ei sisälly työttömien työnhakijoiden lukumääriin

**TAULU 10. TYÖNHAKIJAT TYÖLLISYYDEN MUKAAN TE-KESKUKSITTAIN, 29.9.2006**

TYÖVOIMA- JA ELINKEINO-KESKUSALUE	TYÖNHAKIJAT						
	Yhteensä	Työssä olevat	Työttömät	Lomautetut	Lyhennetyllä työviikolla	Työvoiman ulkopuolella	Työttömyyseläkkeellä
Uusimaa	93 636	18 918	50 529	752	186	14 230	9 021
Varsinais-Suomi	33 745	8 394	16 323	368	102	4 962	3 596
Satakunta	23 401	6 236	11 277	252	90	2 575	2 971
Häme	35 043	9 008	17 161	380	58	4 406	4 030
Pirkanmaa	42 528	10 946	20 951	409	112	5 669	4 441
Kaakkois-Suomi	34 035	9 577	16 079	372	99	4 158	3 750
Etelä-Savo	16 450	5 053	7 388	183	59	2 100	1 667
Pohjois-Savo	25 276	7 990	11 467	240	50	3 467	2 062
Pohjois-Karjala	21 000	6 465	10 082	210	40	2 549	1 654
Keski-Suomi	27 260	7 608	14 296	232	69	2 610	2 445
Etelä-Pohjanmaa	14 020	4 534	6 197	261	105	1 705	1 218
Pohjanmaa	17 233	5 439	7 577	151	132	2 139	1 795
Pohjois-Pohjanmaa	34 352	9 545	17 170	416	51	4 408	2 762
Kainuu	11 804	3 619	5 545	134	78	1 236	1 192
Lappi	22 655	6 138	11 417	221	42	2 659	2 178
<b>Yhteensä</b>	<b>452 439</b>	<b>119 471</b>	<b>223 459</b>	<b>4 581</b>	<b>1 273</b>	<b>58 873</b>	<b>44 782</b>

**TAULUKKO 11. AVOIMET TYÖPAIKAT AMMATTIRYHMITTÄIN JA TE-KESKUKSITTAIN, 29.9.2006**

TYÖVOIMA- JA ELINKEINO- KESKUSALUE	AMMATTIRYHMÄ												
	0	1	2	3	4 <i>siitä 44</i>		5	6 <i>siitä 62</i>		7- 8	9	X	Yht.
Uusimaa	817	1814	1066	2374	40	8	715	959	823	1886	2532	1	12 204
Varsinais-Suomi	217	360	157	349	25	7	151	155	129	869	431	0	2 714
Satakunta	625	97	96	103	11	1	35	73	59	377	136	0	1 553
Häme	68	238	81	265	22	10	35	123	87	304	194	0	1 330
Pirkanmaa	124	316	129	552	18	10	83	200	160	561	524	0	2 507
Kaakkois-Suomi	59	144	49	230	15	8	47	92	77	208	204	0	1 048
Etelä-Savo	35	55	50	41	24	17	29	47	40	129	59	0	469
Pohjois-Savo	123	91	84	135	45	18	69	75	67	127	218	0	967
Pohjois-Karjala	70	72	39	110	27	10	9	58	57	149	92	0	626
Keski-Suomi	101	101	68	142	18	4	38	55	47	98	170	0	791
Etelä-Pohjanmaa	79	73	25	60	11	2	24	71	51	192	71	0	606
Pohjanmaa	131	110	93	148	32	2	32	65	45	210	135	0	956
Pohjois-Pohjanmaa	114	170	88	188	23	8	25	165	146	299	265	0	1 337
Kainuu	33	31	27	40	7	3	4	10	7	13	125	0	290
Lappi	35	83	209	121	10	5	29	64	58	130	300	0	981
<b>Yhteensä <sup>1</sup></b>	<b>2 642</b>	<b>3 792</b>	<b>2 382</b>	<b>5 068</b>	<b>339</b>	<b>115</b>	<b>1 326</b>	<b>2 218</b>	<b>1 859</b>	<b>5 619</b>	<b>5 510</b>	<b>1</b>	<b>28 897</b>

<sup>1</sup> Sisältää ulkomailla avoinna olleet työpaikat

Ammattiryhmittäisten koodien selitykset:

0 = Tieteellinen, tekninen ja taiteellinen työ

1 = Terveystieteet ja sosiaalityö

2 = Hallinto- ja toimistotyö, IT-alan työ

3 = Kaupallinen työ

4 = Maa- ja metsätaloustyö, kalastusala

*siitä 44 = metsätyö*

5 = Kuljetus ja liikenne

6 = Rakennus- ja kaivosala

*siitä 62 = talonrakennus*

7-8 = Teollinen työ

9 = Palvelutyö

X = Muualla luokittelematon työ

**TAULUKKO 12. TYÖTTÖMÄT TYÖNHAKIJAT (ILMAN LOMAUTETTUJA) AMMATTIRYHMITTÄIN JA TE-KESKUKSITTAIN, 29.9.2006**

TYÖVOIMA- JA ELINKEINO- KESKUSALUE	AMMATTIRYHMÄ												
	0	1	2	3	4 <i>siitä 44</i>		5	6 <i>siitä 62</i>		7- 8	9	X	Yht.
Uusimaa	7 355	3 020	8 562	4 964	502	59	2 039	2 912	2 602	8 782	4 794	7 599	50 529
Varsinais-Suomi	2 037	1 147	2 240	1 359	314	28	570	741	608	3 618	1 664	2 633	16 323
Satakunta	944	1 255	1 264	842	290	57	348	679	551	2 924	1 375	1 356	11 277
Häme	1 418	1 327	2 208	1 471	400	80	579	1 264	1 070	4 423	1 905	2 166	17 161
Pirkanmaa	2 482	1 699	2 745	1 907	344	90	646	1 248	1 059	5 220	2 471	2 189	20 951
Kaakkois-Suomi	1 441	1 448	1 895	1 241	461	102	635	1 115	898	3 653	2 027	2 163	16 079
Etelä-Savo	567	795	784	586	426	175	293	501	410	1 549	960	927	7 388
Pohjois-Savo	1 011	1 282	1 327	865	591	217	401	763	651	2 364	1 369	1 494	11 467
Pohjois-Karjala	918	996	1 022	695	616	281	351	751	627	2 079	1 252	1 402	10 082
Keski-Suomi	1 589	1 661	1 810	992	546	212	501	982	819	3 032	1 742	1 441	14 296
Etelä-Pohjanmaa	434	849	781	515	252	60	198	397	334	1 433	724	614	6 197
Pohjanmaa	718	941	1 046	554	235	51	263	333	270	1 770	960	757	7 577
Pohjois-Pohjanmaa	1 838	1 824	2 110	1 244	643	240	539	1 083	851	3 694	2 128	2 067	17 170
Kainuu	391	444	612	371	399	227	173	588	477	1 165	791	611	5 545
Lappi	923	1 245	1 341	654	736	374	433	854	701	2 217	1 806	1 208	11 417
<b>Yhteensä</b>	<b>24 066</b>	<b>19 933</b>	<b>29 747</b>	<b>18 260</b>	<b>6 755</b>	<b>2 253</b>	<b>7 969</b>	<b>14 211</b>	<b>11 928</b>	<b>47 923</b>	<b>25 968</b>	<b>28 627</b>	<b>223 459</b>

**TAULUKKO 13. TYÖTTÖMÄT TYÖNHAKIJAT (ILMAN LOMAUTETTUJA) TYÖTTÖMYYDEN KESTON JA IÄN MUKAAN, 29.9.2006**

IKÄRYHMÄ		TYÖTTÖMYYDEN KESTO, VIIKKOA											YHT.	KM.
		ALLE 1	1- 2	3- 4	5- 8	9- 12	13-26	27-52	53-78	79-104	YLI 104			
15 - 19	Hlöä	664	1 161	1 201	1 121	529	956	95	8	1	4	5 740	7	
	%	2	20	21	20	9	17	2	0	0	0	100		
20 - 24	Hlöä	1 572	2 994	3 427	3 026	1 847	3 377	1 216	330	82	104	17 975	12	
	%	9	17	19	17	10	19	7	2	0	1	100		
25 - 29	Hlöä	1 153	2 164	2 825	3 000	1 634	4 937	2 668	889	358	501	20 129	21	
	%	6	11	14	15	8	25	13	4	2	2	100		
30 - 34	Hlöä	903	1 782	2 242	2 514	1 399	4 617	3 045	1 205	522	866	19 095	28	
	%	5	9	12	13	7	24	16	6	3	5	100		
35 - 39	Hlöä	935	1 790	2 112	2 502	1 469	5 233	3 709	1 664	778	1 426	21 618	34	
	%	4	8	10	12	7	24	17	8	4	7	100		
40 - 44	Hlöä	891	1 917	2 256	2 625	1 597	5 572	4 153	1 988	1 049	1 974	24 022	38	
	%	4	8	9	11	7	23	17	8	4	8	100		
45 - 49	Hlöä	884	1 739	2 254	2 438	1 528	5 276	4 252	2 083	1 208	2 474	24 136	44	
	%	4	7	9	10	6	22	18	9	5	10	100		
50 - 54	Hlöä	924	1 790	2 316	2 433	1 474	5 596	4 581	2 510	1 452	3 188	26 264	50	
	%	4	7	9	9	6	21	17	10	6	12	100		
55 - 59	Hlöä	799	1 578	2 223	2 570	1 600	6 888	8 033	6 206	5 582	13 816	49 296	79	
	%	2	3	5	5	3	14	16	13	11	28	100		
60 - 64	Hlöä	176	342	541	684	442	1 893	2 610	2 357	2 348	3 593	14 986	89	
	%	1	2	4	5	3	13	17	16	16	24	100		
YLI 64	Hlöä	0	4	1	1	0	12	16	7	15	142	198	324	
	%	0	2	1	1	0	6	8	4	8	72	100		
<b>Yht.</b>	<b>Hlöä</b>	<b>8 901</b>	<b>17 261</b>	<b>21 399</b>	<b>22 914</b>	<b>13 519</b>	<b>44 357</b>	<b>34 378</b>	<b>19 247</b>	<b>13 395</b>	<b>28 088</b>	<b>223 459</b>	<b>47</b>	
	%	4	8	10	10	6	20	15	9	6	13	100		

**TAULUKKO 14. TYÖTTÖMÄT TYÖNHAKIJAT (ILMAN LOMAUTETTUJA) TYÖTTÖMYYDEN KESTON MUKAAN AMMATTIRYHMITTÄIN, 29.9.2006**

AMMATTIRYHMÄ <sup>1</sup>		TYÖTTÖMYYDEN KESTO, VIIKKOA											YHT.	KM.
		ALLE 1	1- 2	3- 4	5- 8	9- 12	13-26	27-52	53-78	79-104	YLI 104			
0	Hlöä	688	1 474	2 078	2 477	1 456	5 589	3 849	2 113	1 494	2 848	24 066	44	
	%	3	6	9	10	6	23	16	9	6	12	100		
1	Hlöä	1 307	2 333	2 637	2 687	1 138	4 176	2 433	1 261	676	1 285	19 933	30	
	%	7	12	13	13	6	21	12	6	3	6	100		
2	Hlöä	774	1 723	2 504	2 619	1 554	5 986	5 121	2 963	2 170	4 333	29 747	52	
	%	3	6	8	9	5	20	17	10	7	15	100		
3	Hlöä	548	1 093	1 489	1 652	982	3 769	2 990	1 855	1 297	2 584	18 260	52	
	%	3	6	8	9	5	21	16	10	7	14	100		
4	Hlöä	271	506	667	648	434	1 350	1 095	509	447	828	6 755	50	
	%	4	7	10	10	6	20	16	8	7	12	100		
5	Hlöä	267	501	626	700	423	1 334	1 312	790	603	1 413	7 969	60	
	%	3	6	8	9	5	17	16	10	8	18	100		
6	Hlöä	550	1 062	1 132	1 397	925	2 464	2 389	1 305	941	2 046	14 211	53	
	%	4	7	8	10	7	17	17	9	7	14	100		
7-8	Hlöä	1 427	3 086	4 109	4 068	2 826	9 014	7 691	4 642	3 482	7 578	47 923	55	
	%	3	6	9	8	6	19	16	10	7	16	100		
9	Hlöä	1 268	2 255	2 816	2 845	1 581	5 209	3 840	2 139	1 368	2 647	25 968	41	
	%	5	9	11	11	6	20	15	8	5	10	100		
X	Hlöä	1 801	3 228	3 340	3 821	2 200	5 466	3 658	1 670	917	2 526	28 627	34	
	%	6	11	12	13	8	19	13	6	3	9	100		
<b>Yht.</b>	<b>Hlöä</b>	<b>8 901</b>	<b>17 261</b>	<b>21 398</b>	<b>22 914</b>	<b>13 519</b>	<b>44 357</b>	<b>34 378</b>	<b>19 247</b>	<b>13 395</b>	<b>28 092</b>	<b>223 459</b>	<b>47</b>	
	%	4	8	10	10	6	20	15	9	6	13	100		

<sup>1</sup> Ammattiryhmittäisten koodien selitykset edellisellä sivulla

**TAULUKKO 15. KUUKAUDEN AIKANA ALKANEET TYÖTTÖMYYSJAKSOT AIKAISEMMAN TOIMINNAN MUKAAN TE-KESKUKSITTAIN, SYYSKUU 2006**

TYÖVOIMA- JA ELINKEINO-KESKUSALUE	Kuukauden aikana alkaneet työttömyysjaksot	TOIMINTA ENNEN TYÖTTÖMYYTTÄ					
		Työvoimasta	Työvoiman ulkopuolelta				
			Yhteensä	Koulusta, opiskelemasta	Ase- tai siviilipalveluksesta	Kotitaloustyöstä	Muualta työvoiman ulkopuolelta
Uusimaa	10 718	4888	5830	799	84	403	4517
Varsinais-Suomi	6 382	3896	2486	545	25	258	1651
Satakunta	3 096	1832	1264	299	27	190	748
Häme	4 391	2370	2021	398	26	269	1325
Pirkanmaa	5 959	3323	2636	553	31	328	1722
Kaakkois-Suomi	4 422	2742	1680	422	36	186	1035
Etelä-Savo	2 357	1415	942	212	18	109	603
Pohjois-Savo	3 675	2036	1639	342	37	199	1060
Pohjois-Karjala	2 792	1576	1216	339	28	147	701
Keski-Suomi	4 016	2232	1784	505	39	198	1041
Etelä-Pohjanmaa	2 684	1676	1008	245	19	172	572
Pohjanmaa	2 376	1424	952	184	17	139	611
Pohjois-Pohjanmaa	6 219	3737	2482	710	66	282	1422
Kainuu	1 810	1052	758	184	16	90	467
Lappi	4 075	2500	1575	384	37	183	970
<b>Yhteensä</b>	<b>64 972</b>	<b>36 699</b>	<b>28 273</b>	<b>6 121</b>	<b>506</b>	<b>3 153</b>	<b>18 445</b>

**TAULUKKO 16. KUUKAUDEN AIKANA TYÖVOIMATOIMISTOISSA OLLEET TYÖNHAKIJAT JA AVOIMET TYÖPAIKAT TE-KESKUKSITTAIN, SYYSKUU 2006**

TYÖVOIMA- JA ELINKEINO-KESKUSALUE	Työnhakijat yhteensä kuukauden aikana	Näistä työttömät <sup>1</sup>	Kuukauden uudet työnhakijat		Työhaun päät-täneet	Avoimet työpaikat kuukauden aikana <sup>2</sup>	Näistä kuukauden uudet <sup>2</sup>	Täyttyneet työpaikat <sup>2</sup>
			Uusista työttömät <sup>1</sup>	Uusista työttömät <sup>1</sup>				
Uusimaa	101 191	60 210	6 686	4 169	11 096	25 773	14 300	14 292
Varsinais-Suomi	36 708	20 353	2 758	1 728	4 319	6 553	3 403	3 890
Satakunta	24 817	13 496	1 271	755	2 016	2 609	1 484	1 108
Häme	37 113	20 590	1 994	1 160	3 175	3 343	1 953	2 052
Pirkanmaa	45 402	25 422	2 840	1 739	4 239	6 014	3 764	3 663
Kaakkois-Suomi	35 902	19 262	2 368	1 383	2 905	2 340	1 270	1 264
Etelä-Savo	17 368	8 983	1 056	553	1 412	1 044	498	553
Pohjois-Savo	26 931	14 312	1 708	948	2 605	2 053	1 196	1 147
Pohjois-Karjala	22 171	12 479	1 146	696	1 813	1 271	762	702
Keski-Suomi	29 022	17 086	1 938	1 148	2 580	2 107	1 166	1 323
Etelä-Pohjanmaa	14 954	7 766	1 214	712	1 470	1 339	744	743
Pohjanmaa	18 396	9 314	1 227	724	1 773	2 266	1 293	1 313
Pohjois-Pohjanmaa	37 108	21 389	2 802	1 712	4 041	3 447	2 259	2 271
Kainuu	12 416	6 804	679	415	942	714	401	410
Lappi	24 666	14 327	1 778	1 129	2 719	1 857	971	858
<b>Yhteensä</b>	<b>484 166</b>	<b>271 793</b>	<b>31 465</b>	<b>18 971</b>	<b>47 105</b>	<b>63 843</b>	<b>36 129</b>	<b>36 149</b>

<sup>1</sup> Lomautetut eivät sisälly lukuihin

<sup>2</sup> Sisältää ulkomailla avoinna olleet työpaikat

**TAULUKKO 17. KUUKAUDEN AIKANA TYÖVOIMATOIMISTOISSA AVOINNA OLLEET TYÖPAIKAT JA TÄYTTYNEET TYÖPAIKAT AMMATTIRYHMITTÄIN, SYYSKUU 2006**

AMMATTIRYHMÄ	AVOIMET TYÖPAIKAT		TÄYTTYNEET TYÖPAIKAT				Peruutetut työpaikat
	Yhteensä kuukauden aikana	Kuukauden uudet	Yhteensä	Työvoimatoimiston hakijalla	Muuten	Hakuaika päättynyt	
Tieteellinen, tekninen ja taiteellinen työ	5 189	3 253	2 722	806	255	1 661	92
Terveystieteiden ja sosiaali	8 942	4 598	5 569	2 052	462	3 055	163
Hallinto- ja toimistotyö, IT-alan työ	5 040	3 183	2 683	940	222	1 521	259
Kaupallinen työ	11 838	7 192	6 867	1 998	345	4 524	475
Maa- ja metsätaloustyö, kalastusala	831	484	499	272	106	121	34
Kuljetus ja liikenne	2 949	1 529	1 586	654	177	755	129
Rakennus- ja kaivosala	4 656	2 580	2 417	1 113	309	995	197
<i>siitä: talonrakennus</i>	3 913	2 234	2 034	939	261	834	174
Teollinen työ	12 934	7 273	7 577	2 667	549	4 361	422
Palvelutyö	11 461	6 035	6 227	2 766	454	3 007	269
Luokittelematon työ	3	2	2	2	0	0	0
<b>Yhteensä</b>	<b>63 843</b>	<b>36 129</b>	<b>36 149</b>	<b>13 270</b>	<b>2 879</b>	<b>20 000</b>	<b>2 040</b>

**TAULUKKO 18. KUUKAUDEN AIKANA TYÖVOIMATOIMISTOISSA OLLEET TYÖNHAKIJAT JA TYÖHAUN PÄÄTTÄNEET AMMATTIRYHMITTÄIN, SYYSKUU 2006**

AMMATTIRYHMÄ	Työnhakijat yhteensä kuukauden aikana		Kuukauden uudet työnhakijat		Työhaun päättäneet työnhakijat yhteensä
	Näistä työttömät <sup>1</sup>	Uusista työttömät <sup>1</sup>			
Tieteellinen, tekninen ja taiteellinen työ	50 025	29 544	2 559	1 422	5 081
Terveystieteiden ja sosiaali	47 917	25 674	3 559	2 149	4 796
Hallinto- ja toimistotyö, IT-alan työ	62 508	34 636	3 023	1 599	4 382
Kaupallinen työ	40 371	21 373	2 080	1 086	3 054
Maa- ja metsätaloustyö, kalastusala	14 755	8 038	911	533	1 238
Kuljetus ja liikenne	16 494	9 152	916	537	1 347
Rakennus- ja kaivosala	28 379	16 668	2 086	1 289	2 992
<i>siitä: talonrakennus</i>	23 625	14 096	1 814	1 139	2 595
Teollinen työ	98 692	56 531	5 901	3 424	8 562
Palvelutyö	58 952	31 603	3 346	1 959	4 819
Luokittelematon työ	66 073	38 574	7 084	4 973	10 834
<b>Yhteensä</b>	<b>484 166</b>	<b>271 793</b>	<b>31 465</b>	<b>18 971</b>	<b>47 105</b>

<sup>1</sup> Lomautetut eivät sisälly lukuihin

**TAULUKKO 19. TYÖNVÄLITYKSET JA MUUT TAPAHTUMAT KUUKAUDEN AIKANA TE-KESKUKSITTAIN, SYYSKUU 2006**

TYÖVOIMA- JA ELINKEINO-KESKUSALUE	Yhteensä	Työllistynyt avoimille työmarkkinoille	Sijoitettu toimenpiteillä	Aloittanut työvoimakoulutuksen	Siirtynyt työvoiman ulkopuolelle	Muu syy tai ei tietoa
Uusimaa	18 251	5 328	1 471	2 477	1 723	7 781
Varsinais-Suomi	9 050	4 087	625	719	685	3 077
Satakunta	4 277	1 623	536	467	367	1 399
Häme	6 639	2 208	716	915	629	2 386
Pirkanmaa	8 799	3 596	1 012	862	821	2 823
Kaakkois-Suomi	6 279	2 248	748	806	574	2 076
Etelä-Savo	3 243	1 227	464	303	301	1 019
Pohjois-Savo	5 539	1 977	833	559	416	1 976
Pohjois-Karjala	4 280	1 492	681	654	299	1 377
Keski-Suomi	5 480	2 195	764	504	421	1 743
Etelä-Pohjanmaa	3 496	1 722	334	254	249	1 017
Pohjanmaa	3 555	1 381	450	298	308	1 220
Pohjois-Pohjanmaa	8 754	3 866	920	665	656	2 956
Kainuu	2 482	923	400	344	176	694
Lappi	5 514	2 488	651	496	425	1 856
<b>Yhteensä</b>	<b>95 638</b>	<b>36 361</b>	<b>10 605</b>	<b>10 323</b>	<b>8 050</b>	<b>33 400</b>

**TAULUKKO 20. TYÖLLISTÄMISTUKI- JA TYÖMARKKINATOIMENPITEILLÄ TYÖLLISTETYT KUUKAUDEN LOPUSSA ERÄISSÄ RYHMISSÄ TE-KESKUKSITTAIN, SYYSKUU 2006**

TYÖVOIMA- JA ELINKEINO-KESKUSALUE	TYÖLLISTETYT					Pitkäaikais-työttömät	Vajaa-kuntoiset
	Yhteensä	Naiset	Alle 25-vuot.	25-49 vuot.	Yli 50-vuot.		
Uusimaa	7 584	4 086	1 443	4 638	1 503	3 351	427
Varsinais-Suomi	3 010	1 685	463	1 775	772	1 116	226
Satakunta	2 948	1 850	575	1 623	750	1 469	203
Häme	3 306	2 048	593	1 911	802	1 523	228
Pirkanmaa	4 718	2 782	922	2 712	1 084	1 943	473
Kaakkois-Suomi	3 605	2 181	768	1 947	890	1 698	170
Etelä-Savo	2 397	1 251	499	1 327	571	1 230	125
Pohjois-Savo	3 651	2 030	831	1 996	824	1 840	176
Pohjois-Karjala	3 244	1 840	591	1 849	804	1 529	122
Keski-Suomi	4 339	2 541	911	2 507	921	1 973	172
Etelä-Pohjanmaa	1 740	1 123	397	928	415	851	75
Pohjanmaa	1 982	1 187	384	1 123	475	1 051	121
Pohjois-Pohjanmaa	4 224	2 564	1 098	2 315	811	2 116	120
Kainuu	1 827	1 025	351	1 022	454	887	35
Lappi	3 164	1 652	573	1 791	800	1 476	114
<b>Yhteensä</b>	<b>51 739</b>	<b>29 845</b>	<b>10 399</b>	<b>29 464</b>	<b>11 876</b>	<b>24 053</b>	<b>2 787</b>

**TAULUKKO 21. TYÖLLISTÄMISTUKI- JA TYÖMARKKINATOIMENPITEILLÄ TYÖLLISTETYT KUUKAUDEN LOPUSSA  
TE-KESKUKSITTAIN, SYYSKUU 2006**

TOIMENPIDE

TYÖVOIMA- JA ELINKEINOKESKUSALUE

	Uusi- maa	Vars.- Suomi	Sata- kunta	Häme	Pirkan- maa	Kaakk.- Suomi	Etelä- Savo	Pohj.- Savo	Pohjois- Karjala	Keski- Suomi	Etelä- Pohj.m	Pohjan- maa	Pohjois- Pohj.m.	Kainuu	Lappi	Koko maa
<b>Kunnallinen palkkatuki</b>	<b>1 756</b>	<b>642</b>	<b>666</b>	<b>643</b>	<b>1 183</b>	<b>517</b>	<b>405</b>	<b>910</b>	<b>507</b>	<b>827</b>	<b>237</b>	<b>327</b>	<b>932</b>	<b>278</b>	<b>761</b>	<b>10 591</b>
- työllistämismäärärahalla	584	214	273	239	615	214	228	361	210	383	101	155	451	176	393	4 597
- oppisopimukseen	338	34	19	52	32	31	27	66	31	47	7	5	29	21	52	791
- oppisopimukseen (TMT, 130)	4	1	1	3	0	1	0	0	1	4	0	1	2	0	1	19
- oppisopimukseen (TMT, 500)	9	3	1	0	2	4	1	2	2	5	1	0	0	1	1	32
- TMT:lla (130)	81	20	28	9	71	44	21	43	20	33	10	19	36	15	33	483
- TMT:lla (500)	740	370	344	340	463	223	128	438	243	355	118	147	414	65	281	4 669
<b>Yksityinen palkkatuki</b>	<b>2 367</b>	<b>1 200</b>	<b>1 064</b>	<b>1 156</b>	<b>1 302</b>	<b>1 413</b>	<b>923</b>	<b>1 417</b>	<b>1 382</b>	<b>1 577</b>	<b>711</b>	<b>720</b>	<b>1 318</b>	<b>782</b>	<b>1 027</b>	<b>18 359</b>
- työllistämismäärärahalla	422	111	141	243	257	192	171	226	139	330	127	138	138	140	214	2 989
- oppisopimukseen	625	129	111	166	122	326	108	284	194	213	49	50	145	107	170	2 799
- oppisopimukseen (TMT, 130)	7	4	9	3	7	5	9	4	11	14	1	4	4	5	7	94
- oppisopimukseen (TMT, 500)	11	8	6	7	11	8	4	7	6	12	2	7	5	0	5	99
- TMT:lla (130)	50	18	18	16	38	30	32	29	20	37	27	26	27	10	31	409
- TMT:lla (500)	1 252	930	779	721	867	852	599	867	1 012	971	505	495	999	520	600	11 969
<b>Palkkatuet yhteensä</b>	<b>4 123</b>	<b>1 842</b>	<b>1 730</b>	<b>1 799</b>	<b>2 485</b>	<b>1 930</b>	<b>1 328</b>	<b>2 327</b>	<b>1 889</b>	<b>2 404</b>	<b>948</b>	<b>1 047</b>	<b>2 250</b>	<b>1 060</b>	<b>1 788</b>	<b>28 950</b>
- perustuki työll.määrärahalla	<b>1 969</b>	<b>488</b>	<b>544</b>	<b>700</b>	<b>1 026</b>	<b>763</b>	<b>534</b>	<b>937</b>	<b>574</b>	<b>973</b>	<b>284</b>	<b>348</b>	<b>763</b>	<b>444</b>	<b>829</b>	<b>11 176</b>
- perustuki TMT:lla	<b>2 154</b>	<b>1 354</b>	<b>1 186</b>	<b>1 099</b>	<b>1 459</b>	<b>1 167</b>	<b>794</b>	<b>1 390</b>	<b>1 315</b>	<b>1 431</b>	<b>664</b>	<b>699</b>	<b>1 487</b>	<b>616</b>	<b>959</b>	<b>17 774</b>
Työllistämistuki valtiolle	147	69	74	103	96	136	166	92	257	209	71	66	148	212	473	2 319
Starttiraha ei työttömälle	456	93	101	117	220	122	120	102	48	231	78	60	119	27	80	1 974
Starttiraha työll. määrärahalla	331	76	96	206	219	86	86	89	70	138	48	56	90	18	88	1 697
Starttiraha TMT:lla	180	11	45	24	70	43	20	30	18	62	25	12	40	3	17	600
Työll.tuki työelämävalm.	363	91	97	156	241	91	49	70	121	95	38	61	104	39	100	1 716
Osa-aikatyöhön työllistetyt	54	51	168	147	39	118	34	23	127	203	47	128	114	67	89	1 409
<b>Muut työllistämistuet yht.</b>	<b>1 531</b>	<b>391</b>	<b>581</b>	<b>753</b>	<b>885</b>	<b>596</b>	<b>475</b>	<b>406</b>	<b>641</b>	<b>938</b>	<b>307</b>	<b>383</b>	<b>615</b>	<b>366</b>	<b>847</b>	<b>9 715</b>
TMT:n työharj./työelämävalm.	1 838	733	582	704	1 260	1 035	575	857	681	879	438	498	1 209	384	466	12 139
TMT yksityiselle, yhd.tuki	83	41	49	43	79	39	10	56	31	90	37	46	66	17	53	740
TMT kunnalle, yhd.tuki	9	3	6	7	9	5	9	5	2	28	10	8	84	0	10	195
<b>Tukityöllistämisen yht.</b>	<b>7 584</b>	<b>3 010</b>	<b>2 948</b>	<b>3 306</b>	<b>4 718</b>	<b>3 605</b>	<b>2 397</b>	<b>3 651</b>	<b>3 244</b>	<b>4 339</b>	<b>1 740</b>	<b>1 982</b>	<b>4 224</b>	<b>1 827</b>	<b>3 164</b>	<b>51 739</b>

TMT = Työmarkkinatuki; 130/500 = saanut työmarkkinatukea työttömyyden perusteella vähintään 130/500 päivää

**TAULUKKO 22. TYÖVOIMAKOULUTUKSESSA OLEVAT TAVOITEAMMATIN JA KOULUTTAVAN TE-KESKUKSEN MUKAAN, SYYSKUU 2006**  
(ei sisällä ryhmäilmoituksella rekisteröityjä oppilaita)

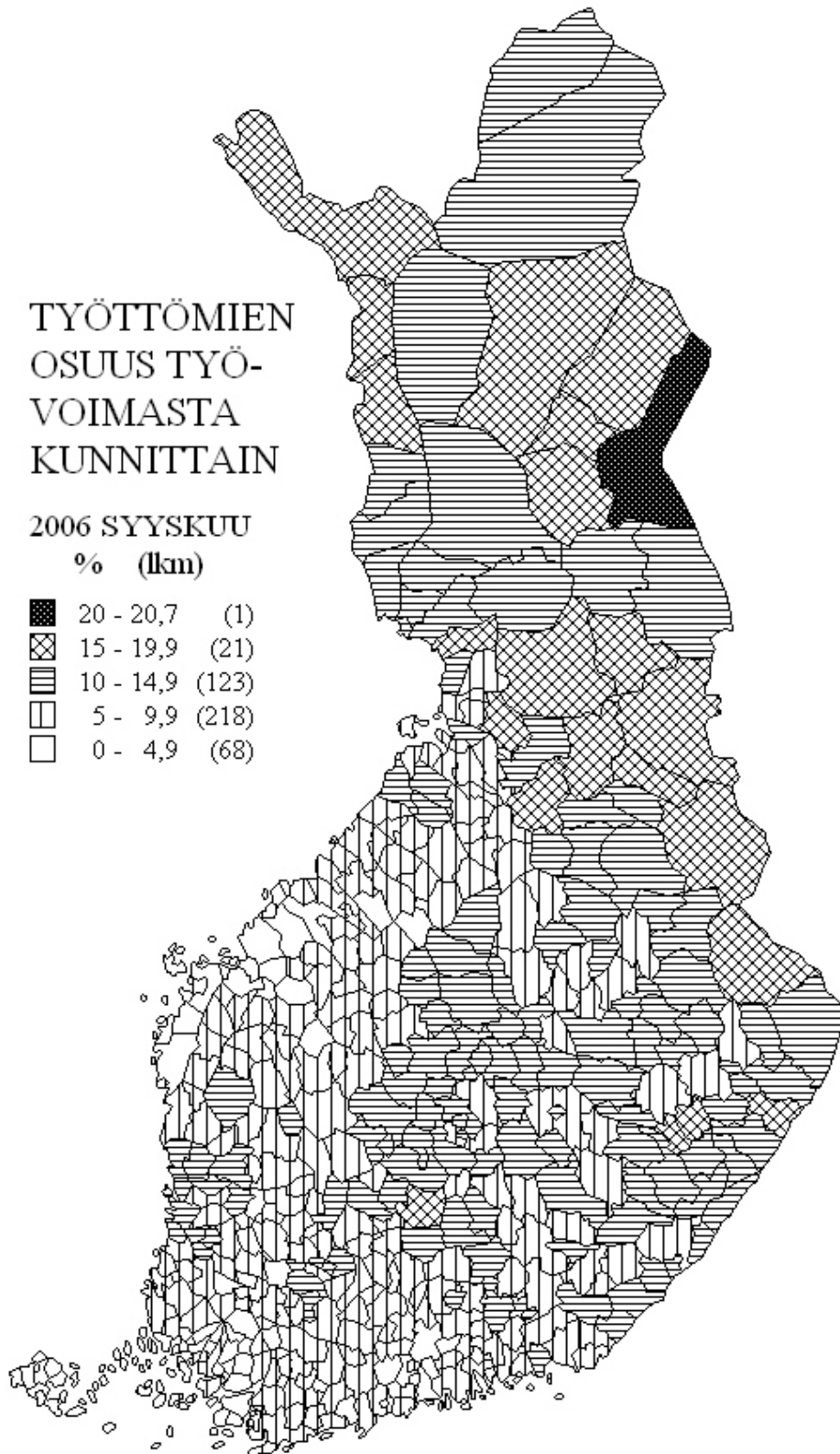
TAVOITEAMMATTI	TYÖVOIMA- JA ELINKEINOKESKUSALUE															
	Uusi- maa	Vars.- Suomi	Sata- kunta	Häme	Pirkan- maa	Kaakk.- Suomi	Etelä- Savo	Pohjois- Savo	Pohjois- Karjala	Keski- Suomi	Etelä- Pohj.m.	Pohjan- maa	Pohjois- Pohj.m.	Kainuu	Lappi	Koko <sup>1</sup> maa
Tieteellinen, tekninen ja taiteellinen työ	323	71	15	34	142	39	11	44	17	20	10	3	42	1	21	793
Terveystieteiden ja sosiaali- ja terveysalan työ	912	434	178	315	413	254	117	308	83	158	131	84	498	110	196	4 191
Hallinto- ja toimistotyö, IT-alan työ	853	169	142	142	291	168	96	69	30	55	39	55	334	44	269	2 770
Kaupallinen työ	260	50	82	102	212	94	17	47	57	85	28	39	126	0	76	1 275
Maa- ja metsätaloustyö, kalastusala	30	4	10	49	21	0	18	17	12	0	17	12	61	1	54	306
Kuljetus ja liikenne	169	44	44	38	53	64	0	22	34	15	44	0	80	0	28	635
Teollinen työ, koneenhoito, rakennus- ja kaivosala	1 175	597	517	467	613	509	192	393	345	287	454	311	465	179	411	6 955
<i>siitä:</i>																
- talonrakennus	197	156	129	97	108	217	41	123	74	30	22	41	131	63	130	1 564
- vaatetus- ja nahkatyö	12	1	15	14	1	0	0	0	1	2	66	0	18	11	3	148
- metallityö	550	287	272	194	321	182	95	164	150	156	163	117	227	33	148	3 075
- sähkötyö	109	64	63	38	95	46	13	30	7	10	19	51	17	39	18	624
- muut ryhmän ammatit	307	89	38	124	88	64	43	76	113	89	184	102	72	33	112	1 544
Palvelutyö	374	67	187	241	169	141	89	74	95	82	25	34	175	42	157	1 973
<i>siitä:</i>																
- majoitus- ja suurtaloust.	201	25	13	91	98	44	41	35	30	6	0	7	106	12	74	801
- muu palvelutyö	173	42	174	150	71	97	48	39	65	76	25	27	69	30	83	1 172
Muu luokittelematon työ	2 965	1 217	351	773	905	741	271	491	931	524	271	357	625	287	497	11 208
<b>Yhteensä</b>	<b>7 061</b>	<b>2 653</b>	<b>1 526</b>	<b>2 161</b>	<b>2 819</b>	<b>2 010</b>	<b>811</b>	<b>1 465</b>	<b>1 604</b>	<b>1 226</b>	<b>1 019</b>	<b>895</b>	<b>2 406</b>	<b>664</b>	<b>1 709</b>	<b>30 106</b>

<sup>1</sup> Sisältää myös ulkomailla koulutuksessa olevat

# TYÖTTÖMIEN OSUUS TYÖ- VOIMASTA KUNNITTAIN

2006 SYYSKUU  
% (lkm)

■	20 - 20,7	(1)
▣	15 - 19,9	(21)
▤	10 - 14,9	(123)
▥	5 - 9,9	(218)
□	0 - 4,9	(68)



## TAULUKOIDEN SELITYKSIÄ

### TYÖTTÖMYYDEN TILASTOINTI

Tämän julkaisun työttömyystiedot perustuvat työvoimatoimistojen asiakasrekisterin tietoihin. Työttömyyttä tilastoidaan maassamme myös Tilastokeskuksen otospohjaisella työvoimatutkimuksella, jonka laadinnassa noudatetaan kansainvälisiä määritelmiä. Tämän vuoksi Tilastokeskuksen tuottamaa työttömyysastetta käytetään työttömyyden kuvaajana kansainvälisissä vertailuissa.

### TYÖNHAKIJA

**Työnhakijana** pidetään työnvälitystilastossa henkilöä, joka henkilökohtaisesti ilmoittautuu työnhakijaksi työvoimatoimistoon. Työnhakijat jaetaan työllisyys-tilanteensa mukaan seuraaviin ryhmiin:

1. Työssä oleva
2. Työtön
3. Lomautettu
4. Lyhennetyllä työviikolla oleva
5. Työvoiman ulkopuolella oleva
6. Työttömyyseläkkeen saaja

Näiden eri työnhakijaryhmien määrät kuukauden lopussa esitetään taulukossa 10.

**Työssä olevissa** työnhakijoissa ovat mukana työpaikan vaihdosta hakevat, työttömyysuhan alaiset sekä ne tukityöllistetyt, jotka työllistämisaikanaan ovat edelleen työnhakijana työvoimatoimistossa.

**Työtön** on työnhakija, joka on ilman työtä ja kokopäivätyöhön käytettävissä tai joka odottaa sovitun työn alkamista. Kansainvälisten määritelmien mukaan työnvälitystilastossa työttömiin luetaan myös lomautetut. Useissa taulukoissa lomautetut eivät kuitenkaan sisälly työttömien lukumäärään, mikä on merkitty otsikkoon. Työttömyyseläkkeen saajia ei työnvälitystilastossa lueta työttömiksi työnhakijoiksi.

**Lomautettuna** pidetään työnhakijaa, jonka työnantaja on lomauttanut ilman palkkaa joko määräajaksi tai toistaiseksi.

**Lyhennetyllä työviikolla** olevana pidetään työnhakijaa, jonka viikkotyöaikaa työnantaja on supistanut alunperin sovitusta.

**Työvoiman ulkopuolella** olevana pidetään työnhakijaa, joka ei ole työssä eikä liioin välittömästi kokopäivätyöhön käytettävissä. Tällainen henkilö on työnhakijaksi ilmoittautuessaan vielä esim. koulussa, opiskelemassa, varusmiespalveluksessa tai palkattomassa kotitaloustyössä, mutta on myöhemmin työhön käytettävissä.

### TOIMEENTULOTURVA TYÖTTÖMYYDEN AIKANA

**Työttömyyspäivärahaa maksetaan** kahden järjestelmän kautta. Työssäoloehdon täyttävät työttömyyskassojen jäsenet voivat saada ansioon suhteutettua päivärahaa ja kassoihin kuulumattomat peruspäivärahaa. Lisäksi Kela maksaa työmarkkinatukea.

Ansioturvana maksettavan työttömyyspäivärahan suuruus riippuu työttömän aikaisemmista palkkatuloista. Päivärahaa maksetaan enintään 500 päivältä. Lisäpäiväoikeuden perusteella päivärahaa voidaan maksaa 60 vuoden ikään saakka ennen vuotta 1950 syntyneelle työttömälle, joka on täyttänyt 57 vuotta ennen 500 päivän enimmäisajan umpeutumista. Tämän jälkeen hän on voinut hakea työttömyyseläkettä. Päivärahaa voidaan kuitenkin maksaa aina 65 vuoden ikään asti vuonna 1950 tai sen jälkeen syntyneelle työttömälle työnhakijalle, joka on täyttänyt 59 vuotta ennen 500 päivän enimmäisajan umpeutumista ja jolle työssäoloaikaa on kertynyt viimeisen 20 vuoden aikana vähintään 5 vuotta. Jos työttömyys jatkuu ansioon suhteutetun päivärahan päättymisen jälkeen, voi työtön hakea työmarkkinatukea.

Työttömyysturvan peruspäivärahaan **on** oikeus työttömyyskassaan kuulumattomalla, työvoimatoimistoon ilmoittautuneella 17-64-vuotiaalla kokopäivätyötä hakevalla työttömällä, joka täyttää työssäoloehdon. Lisäksi edellytetään, että henkilö on työkykyinen ja työmarkkinoiden käytettävissä. Peruspäivärahaa maksetaan enintään 500 työttömyyspäivältä. Lisäpäiväoikeus peruspäivärahaan määräytyy vastaavalla tavalla kuin ansioon suhteutetussa työttömyyspäivärahassa.

Työmarkkinatukeen on oikeus työttömällä, joka on saanut perus- tai ansiopäivärahaa enimmäisajan (500 pv) tai joka ei ole oikeutettu työttömyyspäivärahaan, koska ei täytä työssäoloehto- tuen saaminen edellyttää myös taloudellisen tuen tarvetta. Työmarkkinatukea saa 17-64-vuotias työvoimatoimistoon ilmoittautunut kokoaikatyötä hakeva työtön, joka on työkykyinen ja työmarkkinoiden käytettävissä. Nuorten oikeutta työmarkkinatukeen on kuitenkin rajoitettu.

Yli 60-vuotias ennen vuotta 1950 syntynyt, laissa tarkemmin määritelty, pitkään työttömyysturvaa saanut työnhakija on oikeutettu työttömyyseläkkeeseen. **Työttömyyseläkkeen** saamisaikana hänen tulee olla työnhakijana työvoimatoimistossa.

## **AVOIMET TYÖPAIKAT**

Työnvälitystilastoon sisältyvät ne avoimet työpaikat, jotka työnantaja ilmoittaa täytettäväksi työvoimatoimiston avulla. Työnantajan on ilmoitettava työvoimaviranomaiselle merkittävistä työvoiman käyttöä koskevista muutoksista ja uuden toimipisteen perustamisesta sekä avoimiksi tulevista työpaikoista. Työministeriön ja työnantaja edustavien järjestöjen välillä sovitaan ilmoitusvelvollisuuden tarkemmasta toimeenpanosta. Myös valtion virastojen ja laitosten tulee ilmoittaa työvoimatoimistoon ne avoimeksi tulevat virat ja työsopimussuhteiset tehtävät, joissa virka- tai työsopimussuhteen on tarkoitus kestää vähintään kymmenen työpäivää.

## **POIKKILEIKKAUSTIEDOT JA KERTYMÄTIEDOT**

Osa työnvälitystilaston tiedoista on yhden laskentapäivän poikkileikkaustietoja (taulukot 2-14 ja 20-22). Laskentapäivä on kuukauden viimeinen työpäivä. Tilastoon tulevat mukaan kaikki työnhakijat, joiden työhakemus on voimassa tuona päivänä, samoin ne työpaikat, jotka ovat tuona päivänä avoinna työvoimatoimistossa. Taulukot 15-19 taas sisältävät tilastoitavien suureiden kalenterikuukauden aikaiset kertymät. Näissä taulukoissa ovat mukana kaikki kuukauden aikana avoinna olleet työpaikat sekä kaikki ne työnhakijat, joiden työnhaku on ollut voimassa kyseisen kuukauden aikana.

## **LUOKITUKSET**

**Ammattiluokitus:** Työnvälitystilastossa käytetään ammattien luokitteluun Pohjoismaiseen ammattiluokitukseen (Nordisk Yrkesklassificering, NYK) perustuvaa luokitusta (Ammattiluokitus, Työministeriö, 2005). Työnvälitystilastossa ammattiluokitusta käytetään työnhakijan ammatin sekä avoimeksi ilmoitetussa työpaikassa vaadittavan ammatin luokitteluun.

**Koulutusluokitus:** Työnvälitystilastossa käytetään Tilastokeskuksen kehittämää luokitusta: Koulutusluokitus 2003, Tilastokeskuksen käsikirjoja 1, 13. uusittu laitos. Työnvälitystilastossa koulutusluokitusta käytetään työnhakijan saaman koulutuksen ja työpaikassa vaadittavan koulutuksen luokitteluun.

**Toimialaluokitus:** Työnvälitystilastossa käytetään Tilastokeskuksen laatimaa luokitusta: Toimialaluokitus TOL 2002, Tilastokeskuksen käsikirjoja 4. Luokitus perustuu Euroopan Unionin tilastoviraston Eurostatin julkaisemaan NACE 2002-toimialaluokitukseen. Toimialaluokitusta käytetään työnvälitystilastossa (kaksinumeroisena) avoimeksi ilmoitetun työpaikan sekä työnhakijan nykyisen (työssä oleva) tai aikaisemman (työtön) työnantajan tuotantotoiminnan luokitteluun.

# TYÖNVÄLITYSTILASTOSSA KÄYTETTÄVÄ AMMATTILUOKITUS <sup>1</sup>

## 0 Tieteellinen, tekninen ja taiteellinen työ

- 00 Tekniikan ala
- 01 Kemian ja fysiikan ala
- 02 Biologian ala
- 03 Opetusala
- 04 Uskonnollinen ala
- 05 Lainopillinen ala
- 06 Toimitus- ja tiedotustyö, joukkoviestintä
- 07 Taide- ja viihdeala
- 08 Kirjasto- ja informaatioala
- 09 Muu tieteellinen asiantuntijatyö

## 1 Terveydenhuolto ja sosiaaliala

- 10 Terveyden- ja sairaanhoito
- 11 Terveydenhuollon kuntoutus
- 12 Hammashoitoala
- 13 Apteekkiala
- 14 Eläinlääkintä ja ympäristönsuojelu
- 15 Sosiaaliala
- 16 Lasten päivähoido
- 17 Psykologia
- 18 Harrastustoiminnan ohjaus, ammattiurheilu
- 19 Muu terveydenhuolto ja sosiaaliala

## 2 Hallinto- ja toimistotyö, IT-alan työ

- 20 Julkisen hallinnon johtaminen
- 21 Liikeryitysten ja järjestöjen johtaminen
- 22 Henkilöstöhallinto ja työväälitys
- 23 Taloushallinnon suunnittelu ja tilinpito
- 24 Sihteeri- ja toimistotyö
- 25 Tietotekniikka
- 26 Pankki- ja vakuutusala
- 27 Matkailuala
- 29 Muu hallinto- ja toimistotyö

## 3 Kaupallinen työ

- 30 Mainonta ja markkinointi
- 31 kiinteistöväälitys ja rahoituspalvelu
- 32 Osto
- 33 Myyntityö ja kauppaedustus
- 34 Tavaroiden myynti
- 39 Muu kaupallinen työ

## 4 Maa- ja metsätaloustyö, kalastusala

- 40 Maatilatalous ja eläintenhoito
- 41 Puutarha- ja puistotyö
- 42 Riistanhoito ja metsästys
- 43 Kalastus
- 44 Metsätyö
- 49 Muu maa- ja metsätaloustyö

## 5 Kuljetus ja liikenne

- 50 Meripäällystö
- 51 Kansi- ja konemiehistö
- 52 Lentokuljetus
- 53 Veturinkuljetus
- 54 Tieliikenne
- 55 Liikenteen johto ja liikennepalvelu
- 56 Posti- ja teleliikenne
- 57 Postinjakelu
- 59 Muu kuljetus ja liikenne

## 6 Rakennus- ja kaivosala

- 60 Kaivos ja louhinta
- 61 Öljynporaus ja turpeenosto
- 62 Talonrakennus
- 63 Maa- ja vesirakennus
- 64 Työkoneiden käyttö

## 7 - 8 Teollinen työ

- 70 Tekstiili
- 71 Ompelu ja vaatetus
- 72 Jalkine ja nahka
- 73 Takomo ja valimo
- 74 Hienomekaniikka
- 75 Konepaja ja rakennusmetalli
- 76 Sähkö
- 77 Puu
- 78 Maalaus
- 80 Graafinen ala
- 81 Lasi ja tiili
- 82 Elintarviketeollisuus
- 83 Kemianprosessi
- 84 Paperinvalmistus
- 85 Kumi- ja muovituote
- 86 Käsityöteollisuus
- 87 Kiinteiden koneiden käyttö energia- ja vesihuollossa
- 88 Pakkaus, varasto ja ahtaus
- 89 Sekatyö, teollisuus

## 9 Palvelutyö

- 90 Vartiointi ja suojelu
- 91 Majoitusliike ja suurtalous
- 92 Tarjoilu
- 93 Kotitalous
- 94 Kiinteistönhoito ja siivous
- 95 Kauneudenhoito ja hygienia
- 96 Pesula
- 97 Matkailupalvelu
- 99 Muut palvelut

## X Muualla luokittelematon työ

- X1 Koululaiset ja opiskelijat
- X2 Henkilöt, joiden ammattia ei voida luokitella ja jotka eivät ole ilmoittaneet ammattia
- X3 Ammatinvaihtajat
- X4 Vastavalmistuneet

---

<sup>1</sup> Ammattiluokitus, Työministeriö, 2005

---

## **Työministeriön tilastoja 2006 Syyskuu**

### **Työmarkkinat TM 2006:9**

Tiedustelut:

Ella Laakso  
010 60 48051

Petri Syvänen  
010 60 48050

s-posti: etunimi.sukunimi@mol.fi

Julkaisu löytyy Internetistä osoitteesta:  
[www.mol.fi/tilastojulkaisut](http://www.mol.fi/tilastojulkaisut)

ISSN 0785-0107  
= Työmarkkinat  
ISSN 0785-8299