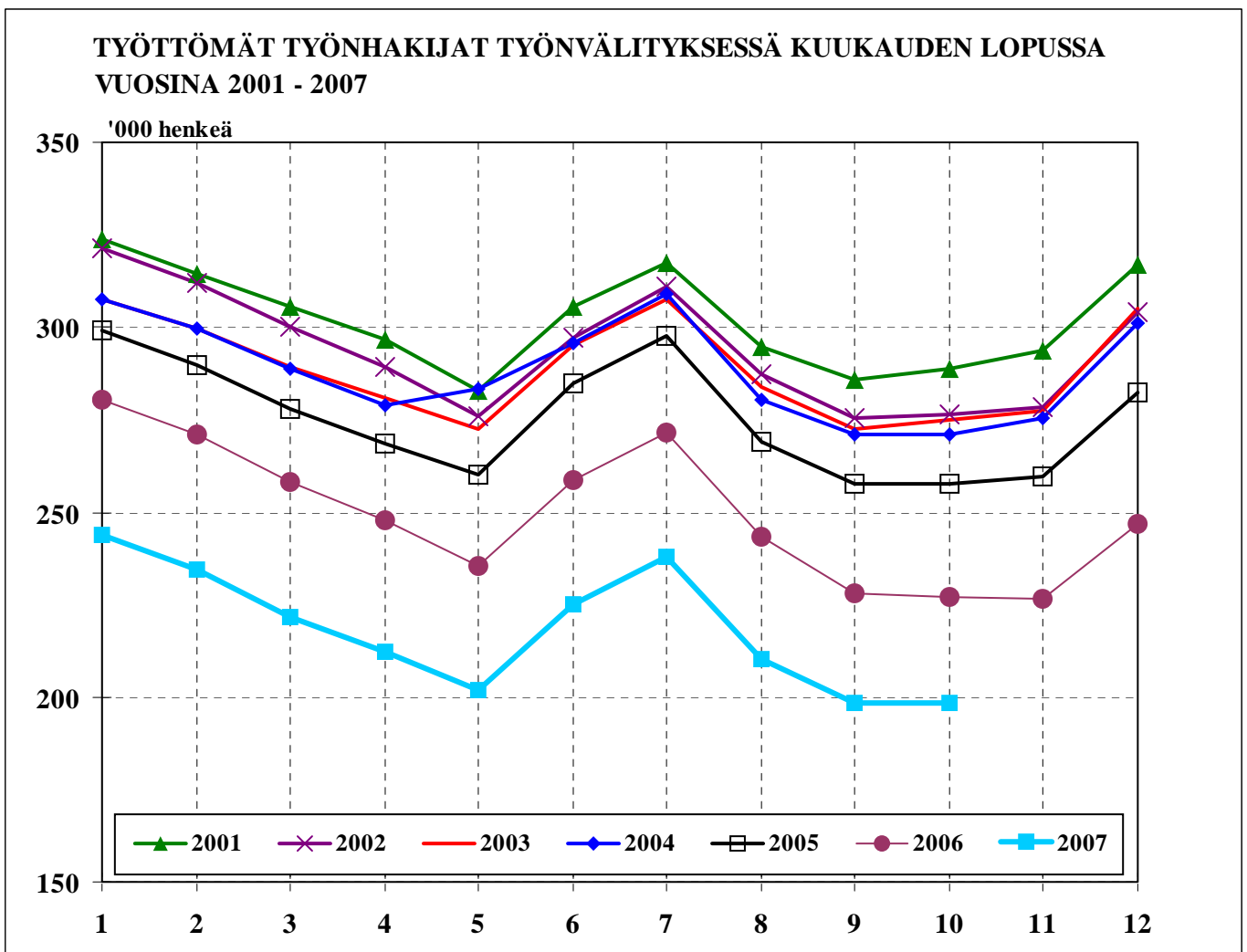


TYÖMINISTERIÖN TILASTOJA

2007 Lokakuu

Työmarkkinat TM 2007:10



SISÄLLYS

I TILANNEKATSAUSTAULUT	Sivu
1. Yhteenveto julkaisuun sisältyvistä tärkeimmistä kuukausitiedoista	1
2. Työttömät työnhakijat ja avoimet työpaikat työnvälityksessä sekä vertailu edelliseen vuoteen	2
3. Työttömät työnhakijat, lomautetut ja lyhennetyllä työviikolla olevat TE-keskuksittain	2
4. Työttömät työnhakijat, lomautetut ja avoimet työpaikat toimialan mukaan	3
5. Työttömät työnhakijat ja avoimet työpaikat ammattiryhmittäin	4
6. Työnhakijat, työttömät ja avoimet työpaikat koulutuksen mukaan	6
7. Työttömät työnhakijat ikäryhmittäin ja TE-keskuksittain	8
8. Työttömät työnhakijat työttömyyden keston mukaan TE-keskuksittain	8
9. Eri tukimuotojen piirissä olevat, työvuorotteluun osallistuneet sekä koulutuspäivärahalla opiskelun aloittaneet	9
10. Työnhakijat työllisyyden mukaan TE-keskuksittain	9
11. Avoimet työpaikat ammattiryhmittäin ja TE-keskuksittain	10
12. Työttömät työnhakijat ammattiryhmittäin ja TE-keskuksittain	10
13. Työttömät työnhakijat työttömyyden keston ja iän mukaan	11
14. Työttömät työnhakijat työttömyyden keston mukaan ammattiryhmittäin	11
 II KUUKAUSIKERTOMUSTAULUT	
15. Kuukauden aikana alkaneet työttömyysjaksot aikaisemman toiminnan mukaan TE-keskuksittain	12
16. Kuukauden aikana työvoimatoimistoissa olleet työnhakijat ja avoimet työpaikat TE-keskuksittain	12
17. Kuukauden aikana avoinna olleet ja täytetyt työpaikat ammattiryhmittäin	13
18. Kuukauden aikana työnhakijana olleet ja työnhaun päättäneet ammattiryhmittäin	13
19. Työnvälitykset ja muut tapahtumat kuukauden aikana TE-keskuksittain	14
20. Palkkaperusteisilla toimenpiteillä työllistetyt eräissä ryhmissä TE-keskuksittain	14
21. Toimenpiteillä työllistetyt kuukauden lopussa TE-keskuksittain	15
22. Työvoimakoulutuksessa olevat tavoiteammatin ja kouluttavan TE-keskuksen mukaan	16
Kuntien työttömyysasteet	17
Taulukoiden selityksiä	18
Työnvälitystilastossa käytettävä ammattiluokitus	20

TAULUKKO 1. YHTENVETO JULKAISUUN SISÄLTYVISTÄ TÄRKEIMMISTÄ KUUKAUSITIEDOISTA

	Lokakuu 2007	Syyskuu 2007	Lokakuu 2006	Muutos edelliseen vuoteen %
TILANNE KUUKAUDEN LOPUSSA:				
Avoimet työpaikat	32 035	36 434	27 101	18,2
Työttömät työnhakijat	198 349	198 470	226 834	-12,6
-miehet	100 769	99 417	115 968	-13,1
-naiset	97 580	99 053	110 866	-12,0
-lomautetut	4 947	3 994	5 484	-9,8
Lyhennetyllä työviikolla	992	960	1 311	-24,3
Työssä olevat	109 212	111 548	118 349	-7,7
Työvoiman ulkopuolella	61 952	58 560	62 779	-1,3
Työttömyyseläkettä saavat	46 882	46 614	44 608	5,1
Työnhakijat yhteensä	417 387	416 152	453 881	-8,0
Työttömät ilman lomautettuja	193 402	194 476	221 350	-12,6
-alle 25-vuotiaat	19 234	19 833	22 917	-16,1
-yli vuoden työttömänä	48 197	49 264	60 154	-19,9
Työllistämiskitoimenpiteillä yhteensä	36 374	37 747	39 742	-8,5
-valtiolle sijoitetut	1 586	1 852	2 249	-29,5
-kuntiin sijoitetut	9 098	9 362	10 948	-16,9
-yksityiselle sektorille sijoitetut	25 690	26 533	26 545	-3,2
Työvoimakoulutuksessa	34 160	30 576	34 249	-0,3
Työmarkkinatuen työharjoittelussa/työelämävalmennuksessa	11 971	10 610	13 214	-9,4
Vuorottelupaikkaan työllistettyjä	6 931	7 221	6 270	10,5
Toimenpiteillä yhteensä	89 436	86 154	93 475	-4,3
TOIMINTA KUUKAUDEN AIKANA				
Avoimet työpaikat	77 498	77 035	60 742	27,6
-kuukauden uudet	43 717	42 864	35 175	24,3
-täyttyneet työpaikat	44 744	40 435	33 976	31,7
Työttömät työnhakijat	226 796	240 680	261 442	-13,3
-alkaneet työttömyysjaksot	59 930	62 403	61 386	-2,4
-päättäneet työttömyysjaksot	56 432	74 032	65 889	-14,4
Muut työnhakijat	215 603	206 276	217 874	-1,0
Työnhakijat yhteensä	442 399	446 956	479 316	-7,7

TAULUKKO 2. TYÖTTÖMÄT TYÖNHAKIJAT (LOMAUTETUT MUKAANLUKIJEN) JA AVOIMET TYÖPAIKAT TYÖNÄLITYKSESSÄ SEKÄ VERTAILU EDELLISEEN VUOTEEN, 31.10.2007

TYÖVOIMA- JA ELINKEINO-KESKUSALUE	Lokakuu 2007	Syyskuu 2007	Lokakuu 2006	Muutos		Lokakuu 2007	Syyskuu 2007	Lokakuu 2006	Muutos	
				Lokak. -07	Lokak. -06				Lokak. -07	Lokak. -06
	TYÖTTÖMÄT TYÖNHAKIJAT				AVOIMET TYÖPAIKAT ¹					
Uusimaa	41571	42692	50315	-8 744	13597	14961	11418	2179		
Varsinais-Suomi	14375	14312	16516	-2 141	2536	3346	2659	-123		
Satakunta	9957	9891	11529	-1 572	1128	1186	1478	-350		
Häme	14849	15132	17297	-2 448	1952	2341	1403	549		
Pirkanmaa	18602	18951	20786	-2 184	2874	3633	2387	487		
Kaakkois-Suomi	14613	14482	16710	-2 097	1387	1553	1016	371		
Etelä-Savo	6728	6508	7688	-960	450	529	387	63		
Pohjois-Savo	10565	10653	11717	-1 152	1491	1703	941	550		
Pohjois-Karjala	9751	9733	10183	-432	583	554	572	11		
Keski-Suomi	13296	13502	14422	-1 126	1001	1159	763	238		
Etelä-Pohjanmaa	6051	5612	6602	-551	783	626	523	260		
Pohjanmaa	6365	6303	7743	-1 378	1004	1180	889	115		
Pohjois-Pohjanmaa	16376	15783	17872	-1 496	1287	1362	1069	218		
Kainuu	4773	4774	5678	-905	394	494	296	98		
Lappi	10477	10142	11776	-1 299	1158	1491	851	307		
Yhteensä	198 349	198 470	226 834	-28 485	32 035	36 434	27 101	4 934		

Luvut tarkoittavat niitä työttömiä työnhakijoita, joiden työhakemus oli laskentapäivänä voimassa ja niitä työpaikkoja, jotka laskentapäivänä olivat edelleen avoinna. Laskentapäivät olivat 31.10.2007, 28.9.2007 ja 31.10.2006.

¹ Sisältää ulkomailla avoinna olleet työpaikat

TAULUKKO 3. TYÖTTÖMÄT TYÖNHAKIJAT, LOMAUTETUT JA LYHENNETYLLÄ TYÖVIIKOLLA OLEVAT TE-KESKUKSITTAIN, 31.10.2007

TYÖVOIMA- JA ELINKEINO-KESKUSALUE	Työttömät työnhakijat yhteensä lomautetut mukaanluk.	Työttömien osuus työvoimasta % ¹	TYÖTTÖMÄT ILMAN LOMAUTETTUJA			Lomautetut	Lyhennetyllä työviikolla	
			Yhteensä	Alle 25-v. työttömät	Yli 50-v. työttömät			Yli vuoden työttömänä
Uusimaa	41571	5,1	40 943	2 746	17 247	11 381	628	155
Varsinais-Suomi	14375	5,9	13 838	1 332	5 709	2 990	537	75
Satakunta	9957	9,5	9 685	972	4 575	2 722	272	79
Häme	14849	8,4	14 513	1 433	6 676	4 111	336	40
Pirkanmaa	18602	8,0	18 155	1 841	7 840	5 008	447	72
Kaakkois-Suomi	14613	10,1	14 285	1 459	6 814	3 884	328	103
Etelä-Savo	6728	9,5	6 519	629	3 125	1 631	209	42
Pohjois-Savo	10565	9,4	10 266	1 041	4 325	2 199	299	40
Pohjois-Karjala	9751	12,8	9 526	932	4 063	2 264	225	33
Keski-Suomi	13296	10,4	12 979	1 537	5 252	3 520	317	44
Etelä-Pohjanmaa	6051	6,6	5 813	713	2 405	1 109	238	65
Pohjanmaa	6365	5,3	6 194	644	2 718	1 492	171	98
Pohjois-Pohjanmaa	16376	9,2	15 836	2 239	5 368	3 151	540	57
Kainuu	4773	12,2	4 679	494	2 053	956	94	49
Lappi	10477	12,8	10 171	1 222	4 076	1 779	306	40
Yhteensä	198 349	7,6	193 402	19 234	82 246	48 197	4 947	992

¹ Työttömien työnhakijoiden (lomautetut mukaanlukien) prosenttinen osuus työvoimasta, joka on Tilastokeskuksen työvoimatutkimuksen työvoiman määrä. Tilastokeskus laskee virallisen työttömyysasteen.

**TAULUKKO 4. TYÖTTÖMÄT TYÖNHAKIJAT (ILMAN LOMAUTETTUJA), LOMAUTETUT
JA AVOIMET TYÖPAIKAT TOIMIALAN MUKAAN, 31.10.2007**

TOIMIALA	TYÖTTÖMÄT TYÖNHAKIJAT			Lomautetut	Avoimet työpaikat
	Yhteensä	Miehet	Naiset		
A Maa-, riista- ja metsätalous	2 876	1 934	942	84	319
B Kalatalous	84	57	27	3	12
C Kaivostoiminta ja louhinta	217	181	36	25	60
D Teollisuus	13 416	8 351	5 065	580	2 418
E Sähkö-, kaasu- ja vesihuolto	323	261	62	30	184
F Rakentaminen	4 713	4 273	440	642	1 569
G Tukku- ja vähittäiskauppa, ajoneuvojen kauppa ja huolto	6 095	2 567	3 528	92	3 132
H Majoitus- ja ravitsemistoiminta	3 000	1 024	1 976	77	1 871
I Kuljetus, varastointi ja tietoliikenne	2 553	1 796	757	58	2 234
J Rahoitustoiminta	370	76	294	2	114
K Kiinteistö-, liike-elämän- ym. palv.	5 257	2 878	2 379	116	12 472
L Julkinen hallinto, maanpuolustus	18 363	7 929	10 434	111	1 541
M Koulutus	3 851	1 565	2 286	17	470
N Terv.huolto ja sosiaalipalvelut	12 702	3 021	9 681	54	2 258
O Muut yhteiskunnalliset ja henkilökohtaiset palvelut	16 979	7 685	9 294	69	2 910
P Työnantajakotitaloudet	1 400	469	931	13	337
Q Kv.järjestöt ja ulkomaiset edustustot	234	87	147	0	3
X Toimiala tuntematon	100 969	52 773	48 196	2 974	131
Yhteensä A - X	193 402	96 927	96 475	4 947	32 035

**TAULUKKO 5. TYÖTTÖMÄT TYÖNHAKIJAT (ILMAN LOMAUTETTUJA) JA AVOIMET
TYÖPAIKAT AMMATTIRYHMITTÄIN, 31.10.2007**

AMMATTIRYHMÄ	TYÖTTÖMÄT TYÖNHAKIJAT			Avoimet työpaikat
	Yhteensä	Miehet	Naiset	
Tieteellinen, tekninen ja taiteellinen työ	20 756	11 225	9 531	2 534
Tekniikan ala	7 143	5 818	1 325	1 361
Kemian ja fysiikan ala	1 365	450	915	45
Biologian ala	792	350	442	22
Opetusala	4 125	1 154	2 971	588
Uskonnollinen ala	170	67	103	18
Lainopillinen ala	278	145	133	60
Toimitus- ja tiedotustyö, joukkoviestintä	1 247	584	663	64
Taide- ja viihdeala	3 254	1 710	1 544	101
Kirjasto- ja informaatioala	667	181	486	30
Muu tieteellinen asiantuntijatyö	1 715	766	949	245
Terveydenhuolto ja sosiaaliala	17 299	1 644	15 655	3 852
Terveyden- ja sairaanhoitotyö	7 081	443	6 638	1 923
Terveydenhuollon kuntoutus	799	234	565	137
Hammashoitoala	225	9	216	183
Apteekkiala	249	15	234	69
Eläinlääkintä ja ympäristönsuojelu	54	28	26	34
Sosiaaliala	4 801	440	4 361	731
Lasten päivähoito	3 094	72	3 022	493
Psykologia	88	20	68	46
Harrastustoiminnan ohjaus, ammattiuurheilu	826	351	475	178
Muu terveydenhuolto ja sosiaaliala	82	32	50	58
Hallinto- ja toimistotyö, IT-alan työ	24 904	8 038	16 866	2 344
Julkisen hallinnon johtaminen	364	188	176	80
Liiketoimintien ja järjestöjen johtaminen	3 416	2 305	1 111	326
Henkilöstöhallinto ja työnvälitys	247	66	181	96
Taloushallinnon suunnittelu ja tilinpito	1 927	326	1 601	325
Sihteeri- ja toimistotyö	11 849	1 369	10 480	626
Tietotekniikka	3 545	2 619	926	539
Pankki- ja vakuutusala	1 582	188	1 394	136
Matkailuala	896	247	649	122
Muu hallinto- ja toimistotyö	1 078	730	348	94
Kaupallinen työ	15 663	5 751	9 912	6 255
Mainonta ja markkinointi	1 558	751	807	97
kiinteistövälitys ja rahoituspalvelu	235	130	105	189
Osto	362	239	123	31
Myyntityö ja kauppaedustus	3 444	2 051	1 393	3 752
Tavaroiden myynti	9 918	2 553	7 365	2 170
Muu kaupallinen työ	146	27	119	16
Maa- ja metsätaloustyö, kalastusala	6 452	3 685	2 767	339
Maatilatalous ja eläintenhoito	2 057	1 001	1 056	126
Puutarha- ja puistotyö	2 322	684	1 638	61
Riistanhoito ja metsästäys	5	5	0	0
Kalastus	162	144	18	2
Metsätyö	1 875	1 825	50	149
Muu maa- ja metsätaloustyö	31	26	5	1

**TAULUKKO 5. TYÖTTÖMÄT TYÖNHAKIJAT (ILMAN LOMAUTETTUJA) JA AVOIMET
TYÖPAIKAT AMMATTIRYHMITTÄIN, 31.10.2007**

AMMATTIRYHMÄ	TYÖTTÖMÄT TYÖNHAKIJAT			Avoimet työpaikat
	Yhteensä	Miehet	Naiset	
Kuljetus ja liikenne	6 598	5 357	1 241	2 771
Meripäällystä	227	218	9	9
Kansi- ja konemiehistö	194	187	7	13
Lentokuljetus	40	38	2	0
Veturikuljetus	26	25	1	0
Tieliikenne	4 370	4 119	251	1 128
Liikenteen johto ja liikennepalvelu	412	286	126	27
Posti- ja teleliikenne	667	90	577	666
Postinjakelu	621	359	262	915
Muu kuljetus ja liikenne	41	35	6	13
Rakennus- ja kaivosala	12 661	12 180	481	2 156
Kaivos ja louhinta	139	136	3	18
Oljynporaus ja turpeennosto	47	47	0	0
Talonrakennus	10 628	10 251	377	1 722
Maa ja vesirakennus	520	514	6	107
Työkoneiden käyttö	1 327	1 232	95	309
Teollinen työ	40 112	29 223	10 889	5 610
Tekstiili	707	113	594	13
Ompelu ja vaatetus	3 399	222	3 177	49
Jalkine ja nahka	347	130	217	3
Takomo ja valimo	481	402	79	63
Hienomekaniikka	355	275	80	17
Konepaja ja rakennusmetalli	10 711	9 981	730	2 801
Sähkö	6 092	4 991	1 101	1 082
Puu	3 520	2 925	595	186
Maalaus	527	463	64	88
Radio-,TV- ja elokuvatekninen työ (-2004)	2	2	0	0
Graafinen ala	1 561	909	652	66
Lasi ja tiili	212	96	116	3
Elintarviketeollisuus	2 078	894	1 184	195
Kemianprosessi	458	386	72	22
Paperinvalmistus	1 621	1 347	274	19
Kumi- ja muovituote	850	466	384	74
Käsityöteollisuus	365	242	123	14
Kiinteiden koneiden käyttö	112	106	6	9
Pakkaus, varasto ja ahtaus	3 720	2 534	1 186	882
Sekatyö, teollisuus	2 994	2 739	255	24
Palvelutyö	22 757	5 595	17 162	6 174
Vartiointi ja suojelu	754	614	140	363
Majoitusliike ja suurtalous	9 379	2 098	7 281	1 694
Tarjoilu	3 335	691	2 644	1 456
Kotitalous	174	8	166	138
Kiinteistönhoito ja siivous	7 377	1 962	5 415	1 851
Kauneudenhoito ja hygienia	1 231	53	1 178	482
Pesula	240	18	222	49
Matkailupalvelu	80	24	56	14
Muut palvelut	187	127	60	127
Muulla luokittelematon työ	26 200	14 229	11 971	0
Koululaiset ja opiskelijat	570	327	243	0
Ilman ammattia olevat	21 652	12 000	9 652	0
Ammatinvaihtajat	3 247	1 544	1 703	0
Vastavalmistuneet	731	358	373	0
Yhteensä	193 402	96 927	96 475	32 035

TAULUKKO 6. TYÖNHAKIJAT JA AVOIMET TYÖPAIKAT KOULUTUKSEN MUKAAN 31.10.2007

KOULUTUSASTE KOULUTUSALA	KAIKKI TYÖNHAKIJAT				Avoimet työpaikat	
	Yhteensä	Työttömät ilman lomautett.	Työttömistä vastaval- mistuneet	Valtion työllistämät	Kuntien työllistämät	
Alempi perusaste	85 697	38 669	0	213	1 482	2
Ylempi perusaste	78 245	38 660	341	212	1 876	12
Keskiaste	168 585	77 458	4 290	465	4 131	151
Yioppilastutkinto	20 885	9 268	598	61	409	5
Opettajankoulutus, keskiaste	271	97	0	0	6	1
Taideal.sekä käsi- ja taideteoll.perusk	5 533	2 509	275	12	182	1
Taideal.sekä käsi- ja taideteoll.ammat	381	188	19	0	12	0
Taideal.sekä käsi- ja taidet.erikoisamr	63	32	5	0	0	0
Kaupan ja hallinnon peruskoulutus	15 185	6 782	313	93	423	3
Kaupan ja hallinnon ammattitutkinto	1 237	536	72	8	29	0
Kaupan ja hallinnon erikoisammattitult	103	53	2	0	0	0
Tietojenkäsittelyn peruskoulutus	1 709	869	164	19	42	0
Tietojenkäsittelyn ammattitutkinto	264	125	12	1	9	0
Tietojenkäsittelyn erikoisammattitutkin	23	12	0	0	1	0
Tekniikan peruskoulutus	56 947	28 071	1 083	146	1 197	42
Tekniikan ammattitutkinto	2 467	1 168	69	1	36	5
Tekniikan erikoisammattitutkinto	214	104	8	0	1	0
Maa- ja metsätalousalan peruskoulutu	6 389	3 045	160	24	150	3
Maa- ja metsätalousalan ammattitutkir	361	164	21	1	9	0
Maa- ja metsätalousalan erikoisamme	35	16	2	1	0	0
Terveys- ja sosiaaalialan peruskoulutus	14 274	6 024	396	20	387	41
Terveys- ja sosiaaalialan ammattitutkint	1 736	683	137	5	93	2
Terveys- ja sosiaaalialan erikoisammat	19	5	0	0	1	0
Palvelualojen peruskoulutus	26 953	11 858	760	51	783	39
Palvelualojen ammattitutkinto	1 438	653	80	1	32	5
Palvelualojen erikoisammattitutkinto	183	87	4	1	4	3
Muu koulutus	11 915	5 109	110	20	325	1
Alin korkea-aste	38 561	16 764	151	318	924	22
Opettajankoulutus	681	274	4	0	14	0
Taidealan sekä käsi- ja taideteollis.kou	1290	578	11	3	39	0
Kaupan ja hallinnon koulutus	21426	9397	94	242	606	5
Tietojenkäsittelyn koulutus	384	185	5	3	9	0
Teknikko	6938	3130	0	27	107	2
Maa- ja metsätalousalan koulutus	949	405	2	15	17	0
Terveys- ja sosiaaalialan koulutus	3770	1397	3	13	64	13
Palvelualojen koulutus	1918	859	19	9	38	1
Muu koulutus	1205	539	13	6	30	1

TAULUKKO 6. TYÖNHAKIJAT JA AVOIMET TYÖPAIKAT KOULUTUKSEN MUKAAN 31.10.2007

KOULUTUSASTE KOULUTUSALA	Avoimet työpaikat					
	Yhteensä	Työttömät ilman lomautett.	Työttömistä vastaval- mistuneet	Valtion työllistämät	Kuntien työllistämät	
Alempi korkeakouluaste	20 985	9 663	1 068	200	331	48
Opettajankoulutusalan AMK	89	41	9	0	0	0
Kasvatustieteen kandidaatti	131	41	2	0	1	3
Opettajankoulutus, alempi korkeakoulu	1432	560	1	2	29	3
Humanistinen ja taidealan AMK	1421	669	166	5	35	0
Taidealan koulutus, alempi korkeakoulu	370	202	5	1	6	0
Humanististen tieteiden kandidaatti	930	414	11	7	27	0
Teologian koulutus, alempi korkeakoulu	30	15	1	0	0	0
Diplomikielenkääntäjä	196	99	1	2	5	0
Tradenomi, liiketalouden AMK	2731	1293	237	81	44	1
Kauppatieteellinen koul., al.korkeakoulu	1194	532	6	2	15	0
Yhteiskuntatieteell.koul., al.korkeakoulu	370	175	8	4	4	0
Oikeustieteellinen koul., al.korkeakoulu	126	59	1	0	0	0
Luonnontieteiden kandidaatti	447	213	6	1	6	0
Insinööri AMK	1547	820	212	12	26	0
Muu tekniikan AMK	200	102	19	0	0	3
Insinööri	4428	2128	86	13	55	9
Rakennusarkkitehti, tekn.kand.	118	48	0	0	1	0
Maa- ja metsätalouden AMK	379	197	31	6	3	1
Maa- ja metsätalouden koul., al.korkeakoulu	344	148	2	16	6	1
Terveys- ja sosiaali-alan AMK	1912	716	105	31	26	16
Terveys- ja sosiaali-alan koul., al.korkeakoulu	259	106	2	1	2	3
Palvelualojen AMK	711	349	81	9	8	7
Palvelualojen koulutus, alempi korkeakoulu	187	111	0	0	1	0
Muu koulutus	1433	625	76	7	31	1
Ylempi korkeakouluaste	15 232	7 661	688	159	218	16
Kasvatustieteellinen koulutus	1002	492	51	10	10	0
Taiteen koulutus	577	272	23	1	12	0
Musiikin koulutus	48	20	0	0	0	0
Kuvataiteen koulutus	58	31	1	0	0	0
Teatteri- ja tanssialan koulutus	46	15	2	0	0	0
Filosofian maisteri, kand., humanist.al	2820	1376	134	28	72	0
Teologian koulutus	229	115	16	2	4	1
Kauppatieteellinen koulutus	1919	1026	98	9	23	1
Yhteiskuntatieteellinen koulutus	1848	921	76	57	31	2
Oikeustieteellinen koulutus	547	280	21	7	4	0
Filosofian maisteri, kand., luonnontiet.	1793	964	88	21	29	1
Tekniikan alan koulutus	1799	1025	67	9	12	0
Arkkitehti	199	91	0	2	4	0
Maa- ja metsätalouden alan koulutus	545	264	18	5	2	1
Terveys- ja sosiaali-alan koulutus	427	170	21	2	3	7
Lääkäreiden erikoistumiskoulutus	100	35	0	1	0	1
Palvelualojen koulutus	98	49	6	0	3	0
Muu koulutus	1177	515	66	5	9	2
Tutkijakoulutus	1055	596	48	15	7	0
Koulutusaste tuntematon	9 027	3 931	50	4	129	31 784
Yhteensä	417 387	193 402	6 636	1 586	9 098	32 035

TAULUKKO 7. TYÖTTÖMÄT TYÖNHAKIJAT (ILMAN LOMAUTETTUJA) IKÄRYHMITÄIN JA TE-KESKUKSITTAIN, 31.10.2007

TYÖVOIMA- JA ELINKEINO-KESKUSALUE		IKÄRYHMA											YHT.
		15-19	20-24	25-29	30-34	35-39	40-44	45-49	50-54	55-59	60-64	65+	
Uusimaa	Hlöä	641	2105	3424	3775	4158	4926	4667	4785	8476	3953	33	40 943
	%	2	5	8	9	10	12	11	12	21	10	0	100
Varsinais-Suomi	Hlöä	314	1018	1349	1342	1353	1399	1354	1538	2918	1239	14	13 838
	%	2	7	10	10	10	10	10	11	21	9	0	100
Satakunta	Hlöä	230	742	755	703	810	946	924	1133	2461	972	9	9 685
	%	2	8	8	7	8	10	10	12	25	10	0	100
Häme	Hlöä	352	1081	1161	1111	1185	1464	1483	1717	3586	1362	11	14 513
	%	2	7	8	8	8	10	10	12	25	9	0	100
Pirkanmaa	Hlöä	395	1446	1728	1571	1589	1833	1753	2037	4174	1615	14	18 155
	%	2	8	10	9	9	10	10	11	23	9	0	100
Kaakkois-Suomi	Hlöä	393	1066	1137	984	1173	1332	1386	1657	3647	1505	5	14 285
	%	3	7	8	7	8	9	10	12	26	11	0	100
Etelä-Savo	Hlöä	166	463	460	397	521	632	755	894	1608	611	12	6 519
	%	3	7	7	6	8	10	12	14	25	9	0	100
Pohjois-Savo	Hlöä	237	804	907	825	866	1114	1188	1310	2293	714	8	10 266
	%	2	8	9	8	8	11	12	13	22	7	0	100
Pohjois-Karjala	Hlöä	224	708	812	734	797	1005	1183	1417	2076	567	3	9 526
	%	2	7	9	8	8	11	12	15	22	6	0	100
Keski-Suomi	Hlöä	413	1124	1249	1155	1112	1320	1354	1503	2808	929	12	12 979
	%	3	9	10	9	9	10	10	12	22	7	0	100
Etelä-Pohjanmaa	Hlöä	197	516	489	485	482	597	642	769	1174	454	8	5 813
	%	3	9	8	8	8	10	11	13	20	8	0	100
Pohjanmaa	Hlöä	158	486	591	501	532	606	602	703	1361	642	12	6 194
	%	3	8	10	8	9	10	10	11	22	10	0	100
Pohjois-Pohjanmaa	Hlöä	480	1759	1890	1481	1497	1669	1692	1661	2835	867	5	15 836
	%	3	11	12	9	9	11	11	10	18	5	0	100
Kainuu	Hlöä	92	402	326	283	383	507	633	630	1104	318	1	4 679
	%	2	9	7	6	8	11	14	13	24	7	0	100
Lappi	Hlöä	285	937	874	786	870	1116	1227	1323	2081	660	12	10 171
	%	3	9	9	8	9	11	12	13	20	6	0	100
Yhteensä	Hlöä	4 577	14 657	17 152	16 133	17 328	20 466	20 843	23 077	42 602	16 408	159	193 402
	%	2	8	9	8	9	11	11	12	22	8	0	100

TAULUKKO 8. TYÖTTÖMÄT TYÖNHAKIJAT (ILMAN LOMAUTETTUJA) TYÖTTÖMYYDEN KESTON MUKAAN TE-KESKUKSITTAIN, 31.10.2007

TYÖVOIMA- JA ELINKEINO-KESKUSALUE		TYÖTTÖMYYDEN KESTO, VIIKkoa											Yht.	Keskim.
		Alle 1	1-2	3-4	5-8	9-12	13-26	27-52	53-78	79-104	Yli 104			
Uusimaa	Hlöä	1 587	3 051	3 564	4 995	2 984	7 491	6 055	3 460	2 168	5 588	40 943	49	
	%	4	7	9	12	7	18	15	8	5	14	100		
Varsinais-Suomi	Hlöä	766	1 311	1 518	1 930	1 099	2 395	1 885	943	585	1 406	13 838	39	
	%	6	9	11	14	8	17	14	7	4	10	100		
Satakunta	Hlöä	327	785	1 028	1 310	646	1 625	1 303	745	545	1 371	9 685	49	
	%	3	8	11	14	7	17	13	8	6	14	100		
Häme	Hlöä	515	1 100	1 276	1 823	989	2 602	2 159	1 277	796	1 974	14 511	51	
	%	4	8	9	13	7	18	15	9	5	14	100		
Pirkanmaa	Hlöä	767	1 388	1 715	2 261	1 217	3 281	2 593	1 438	907	2 588	18 155	50	
	%	4	8	9	12	7	18	14	8	5	14	100		
Kaakkois-Suomi	Hlöä	545	1 107	1 358	1 897	980	2 434	2 135	1 237	696	1 896	14 285	48	
	%	4	8	10	13	7	17	15	9	5	13	100		
Etelä-Savo	Hlöä	244	587	734	873	472	1 122	879	510	304	794	6 519	45	
	%	4	9	11	13	7	17	13	8	5	12	100		
Pohjois-Savo	Hlöä	461	873	1 050	1 382	768	2 036	1 534	813	422	927	10 266	37	
	%	4	9	10	13	7	20	15	8	4	9	100		
Pohjois-Karjala	Hlöä	352	697	984	1 304	678	1 892	1 395	706	416	1 102	9 526	45	
	%	4	7	10	14	7	20	15	7	4	12	100		
Keski-Suomi	Hlöä	462	856	1 168	1 716	837	2 521	1 954	1 093	595	1 776	12 979	50	
	%	4	7	9	13	6	19	15	8	5	14	100		
Etelä-Pohjanmaa	Hlöä	445	580	714	814	455	1 045	682	421	194	463	5 813	33	
	%	8	10	12	14	8	18	12	7	3	8	100		
Pohjanmaa	Hlöä	292	605	713	836	441	1 036	808	443	292	728	6 194	45	
	%	5	10	12	13	7	17	13	7	5	12	100		
Pohjois-Pohjanmaa	Hlöä	782	1 420	1 844	2 254	1 230	2 919	2 317	1 071	561	1 438	15 836	37	
	%	5	9	12	14	8	18	15	7	4	9	100		
Kainuu	Hlöä	214	377	558	676	332	889	692	332	196	413	4 679	36	
	%	5	8	12	14	7	19	15	7	4	9	100		
Lappi	Hlöä	535	1 014	1 328	1 619	730	1 899	1 289	600	334	823	10 171	33	
	%	5	10	13	16	7	19	13	6	3	8	100		
Yhteensä	Hlöä	8 294	15 751	19 552	25 690	13 858	35 187	27 680	15 089	9 011	23 287	193 402	45	
	%	4	8	10	13	7	18	14	8	5	12	100		

TAULU 9. ERI TUKIMUOTOJEN PIIRISSÄ OLEVAT HENKILÖT JA TYÖVUOROTTELUUN OSALLISTUNEET 31.10.2007, SEKÄ KOULUTUSPÄIVÄRAHALLA OPISKELUN ALOITTANEET KUUKAUDEN AIKANA TE-KESKUKSITTAIN

TYÖVOIMA- JA ELINKEINO-KESKUSALUE	Työttömät työnhakijat	Työttömät kassan jäsenet	Työmarkkinatukeen oikeutetut	Työttömyyseläkkeen saajat ¹	Vuorotteluvapaalle jääneet	Vuorottelupaikkaan välitetyt	Koulutuspäivärahalla aloittaneet
Uusimaa	41 571	15 105	20 307	9 414	2 163	1 372	12
Varsinais-Suomi	14 375	6 504	6 267	3 799	686	479	4
Satakunta	9 957	5 180	4 733	3 092	370	332	4
Häme	14 849	6 383	7 379	4 243	614	426	4
Pirkanmaa	18 602	8 456	9 261	4 740	943	812	4
Kaakkois-Suomi	14 613	6 768	6 887	3 891	614	556	5
Etelä-Savo	6 728	3 171	3 281	1 734	284	240	1
Pohjois-Savo	10 565	4 981	5 286	2 146	456	396	5
Pohjois-Karjala	9 751	4 306	5 372	1 714	369	346	2
Keski-Suomi	13 296	6 018	6 936	2 572	513	455	2
Etelä-Pohjanmaa	6 051	3 019	2 756	1 277	290	255	0
Pohjanmaa	6 365	2 985	2 992	1 902	342	277	4
Pohjois-Pohjanmaa	16 376	7 844	7 959	2 901	745	574	7
Kainuu	4 773	2 552	2 344	1 248	139	119	0
Lappi	10 477	5 637	4 777	2 209	285	290	8
Yhteensä	198 349	88 909	96 537	46 882	8 813	6 929	62

¹ Ei sisälly työttömien työnhakijoiden lukumääriin

TAULU 10. TYÖNHAKIJAT TYÖLLISYYDEN MUKAAN TE-KESKUKSITTAIN, 31.10.2007

TYÖVOIMA- JA ELINKEINO-KESKUSALUE	TYÖNHAKIJAT						
	Yhteensä	Työssä olevat	Työttömät	Lomautetut	Lyhennetyllä työviikolla	Työvoiman ulkopuolella	Työttömyyseläkkeellä
Uusimaa	83 598	17 885	40 943	628	155	14 573	9 414
Varsinais-Suomi	30 984	7 177	13 838	537	75	5 558	3 799
Satakunta	21 209	5 379	9 685	272	79	2 702	3 092
Häme	31 823	8 357	14 513	336	40	4 334	4 243
Pirkanmaa	39 196	9 982	18 155	447	72	5 800	4 740
Kaakkois-Suomi	31 755	8 685	14 285	328	103	4 463	3 891
Etelä-Savo	15 132	4 527	6 519	209	42	2 101	1 734
Pohjois-Savo	23 428	7 037	10 266	299	40	3 640	2 146
Pohjois-Karjala	20 519	6 469	9 526	225	33	2 552	1 714
Keski-Suomi	26 219	7 195	12 979	317	44	3 112	2 572
Etelä-Pohjanmaa	12 920	3 888	5 813	238	65	1 639	1 277
Pohjanmaa	15 766	4 954	6 194	171	98	2 447	1 902
Pohjois-Pohjanmaa	32 511	8 700	15 836	540	57	4 477	2 901
Kainuu	11 203	3 576	4 679	94	49	1 557	1 248
Lappi	21 124	5 401	10 171	306	40	2 997	2 209
Yhteensä	417 387	109 212	193 402	4 947	992	61 952	46 882

TAULUKKO 11. AVOIMET TYÖPAIKAT AMMATTIRYHMITTÄIN JA TE-KESKUKSITTAIN, 31.10.2007

TYÖVOIMA- JA ELINKEINO- KESKUSALUE	AMMATTIRYHMÄ												
	0	1	2	3	4 <i>siitä 44</i>		5	6 <i>siitä 62</i>		7-8	9	X	Yht.
Uusimaa	977	1810	1256	2779	39	4	839	941	773	2181	2775	0	13 597
Varsinais-Suomi	236	328	130	451	31	8	121	134	100	700	405	0	2 536
Satakunta	211	106	92	116	12	3	79	70	59	293	149	0	1 128
Häme	135	245	101	372	16	8	97	180	135	458	348	0	1 952
Pirkanmaa	218	258	146	681	23	13	525	131	101	473	419	0	2 874
Kaakkois-Suomi	108	131	48	222	8	7	204	122	103	254	290	0	1 387
Etelä-Savo	28	79	24	66	25	17	22	38	37	86	82	0	450
Pohjois-Savo	65	131	66	279	35	11	475	81	70	148	211	0	1 491
Pohjois-Karjala	69	104	37	73	27	16	17	21	18	169	66	0	583
Keski-Suomi	105	131	86	199	22	10	42	71	59	135	210	0	1 001
Etelä-Pohjanmaa	43	74	21	156	15	5	181	49	38	156	88	0	783
Pohjanmaa	120	105	80	180	31	8	36	40	32	222	190	0	1 004
Pohjois-Pohjanmaa	106	182	124	292	21	16	32	82	65	185	263	0	1 287
Kainuu	47	25	16	50	13	12	12	25	15	30	176	0	394
Lappi	59	111	101	88	19	11	89	145	91	115	431	0	1 158
Yhteensä ¹	2 534	3 852	2 344	6 255	339	149	2 771	2 156	1 722	5 610	6 174	0	32 035

¹ Sisältää ulkomailla avoinna olleet työpaikat

Ammattiryhmittäisten koodien selitykset:

0 = Tieteellinen, tekninen ja taiteellinen työ

1 = Terveystieteiden ja sosiaalityö

2 = Hallinto- ja toimistotyö, IT-alan työ

3 = Kaupallinen työ

4 = Maa- ja metsätaloustyö, kalastusala

siitä 44 = metsätyö

5 = Kuljetus ja liikenne

6 = Rakennus- ja kaivosala

siitä 62 = talonrakennus

7-8 = Teollinen työ

9 = Palvelutyö

X = Muualla luokittelematon työ

TAULUKKO 12. TYÖTTÖMÄT TYÖNHAKIJAT (ILMAN LOMAUTETTUJA) AMMATTIRYHMITTÄIN JA TE-KESKUKSITTAIN, 31.10.2007

TYÖVOIMA- JA ELINKEINO- KESKUSALUE	AMMATTIRYHMÄ												
	0	1	2	3	4 <i>siitä 44</i>		5	6 <i>siitä 62</i>		7-8	9	X	Yht.
Uusimaa	6 110	2 469	6 897	3 814	494	51	1 572	2 285	2 029	6 923	4 006	6 373	40 943
Varsinais-Suomi	1 794	820	1 832	1 114	328	24	455	680	576	3 086	1 435	2 294	13 838
Satakunta	789	1 166	1 082	753	298	56	265	593	481	2 299	1 175	1 265	9 685
Häme	1 198	1 101	1 824	1 310	381	65	501	1 144	970	3 468	1 610	1 976	14 513
Pirkanmaa	2 130	1 500	2 369	1 604	321	62	487	991	850	4 017	2 135	2 601	18 155
Kaakkois-Suomi	1 258	1 186	1 670	1 095	472	90	591	986	793	3 285	1 867	1 875	14 285
Etelä-Savo	499	650	709	557	441	173	211	461	382	1 264	902	825	6 519
Pohjois-Savo	924	1 214	1 137	823	589	204	332	695	585	1 983	1 182	1 387	10 266
Pohjois-Karjala	874	917	930	636	529	195	334	707	599	1 963	1 150	1 486	9 526
Keski-Suomi	1 404	1 446	1 519	909	515	192	425	1 053	866	2 827	1 557	1 324	12 979
Etelä-Pohjanmaa	416	812	694	530	269	45	183	371	310	1 241	710	587	5 813
Pohjanmaa	574	763	785	441	244	39	209	285	233	1 447	777	669	6 194
Pohjois-Pohjanmaa	1 654	1 626	1 813	1 183	659	230	500	1 105	890	3 397	1 932	1 967	15 836
Kainuu	330	460	501	274	319	147	158	457	355	941	698	541	4 679
Lappi	802	1 169	1 142	620	593	302	375	848	709	1 971	1 621	1 030	10 171
Yhteensä	20 756	17 299	24 904	15 663	6 452	1 875	6 598	12 661	10 628	40 112	22 757	26 200	193 402

TAULUKKO 13. TYÖTTÖMÄT TYÖNHAKIJAT (ILMAN LOMAUTETTUJA) TYÖTTÖMYYDEN KESTON JA IÄN MUKAAN, 31.10.2007

IKÄRYHMÄ		TYÖTTÖMYYDEN KESTO, VIIKKOA											KM.
		ALLE 1	1- 2	3- 4	5- 8	9- 12	13-26	27-52	53-78	79-104	YLI 104	YHT.	
15 - 19	Hlöä	523	923	978	1 019	454	605	63	9	0	3	4 577	7
	%	11	20	21	22	10	13	1	0	0	0	100	
20 - 24	Hlöä	1 344	2 414	2 812	3 089	1 475	2 402	805	181	47	88	14 657	11
	%	9	16	19	21	10	16	5	1	0	1	100	
25 - 29	Hlöä	1 076	1 969	2 428	3 274	1 748	3 591	1 908	593	222	343	17 152	19
	%	6	11	14	19	10	21	11	3	1	2	100	
30 - 34	Hlöä	830	1 515	1 960	2 765	1 474	3 588	2 288	812	309	592	16 133	26
	%	5	9	12	17	9	22	14	5	2	4	100	
35 - 39	Hlöä	816	1 533	1 967	2 621	1 545	3 869	2 611	1 052	451	863	17 328	30
	%	5	9	11	15	9	22	15	6	3	5	100	
40 - 44	Hlöä	938	1 801	2 124	2 982	1 668	4 426	3 239	1 435	606	1 247	20 466	33
	%	5	9	10	15	8	22	16	7	3	6	100	
45 - 49	Hlöä	900	1 811	2 160	2 892	1 613	4 300	3 287	1 526	735	1 617	20 841	37
	%	4	9	10	14	8	21	16	7	4	8	100	
50 - 54	Hlöä	882	1 759	2 188	3 021	1 659	4 635	3 933	1 913	908	2 179	23 077	42
	%	4	8	9	13	7	20	17	8	4	9	100	
55 - 59	Hlöä	787	1 621	2 330	3 091	1 733	5 743	6 537	4 866	3 505	12 389	42 603	78
	%	2	4	5	7	4	13	15	11	8	29	100	
60 - 64	Hlöä	197	403	604	934	488	2 021	3 003	2 697	2 225	3 835	16 407	88
	%	1	2	4	6	3	12	18	16	14	23	100	
YLI 64	Hlöä	1	2	1	2	1	7	6	5	3	131	159	426
	%	1	1	1	1	1	4	4	3	2	82	100	
Yht.	Hlöä	8 294	15 751	19 552	25 690	13 858	35 187	27 680	15 089	9 011	23 287	193 402	45
	%	4	8	10	13	7	18	14	8	5	12	100	

TAULUKKO 14. TYÖTTÖMÄT TYÖNHAKIJAT (ILMAN LOMAUTETTUJA) TYÖTTÖMYYDEN KESTON MUKAAN AMMATTIRYHMITTÄIN, 31.10.2007

AMMATTIRYHMÄ ¹		TYÖTTÖMYYDEN KESTO, VIIKKOA											KM.
		ALLE 1	1- 2	3- 4	5- 8	9- 12	13-26	27-52	53-78	79-104	YLI 104	YHT.	
0	Hlöä	725	1 326	1 715	2 709	1 384	4 618	3 195	1 737	939	2 408	20 756	45
	%	3	6	8	13	7	22	15	8	5	12	100	
1	Hlöä	1 094	1 751	1 987	2 882	1 462	3 330	2 034	1 037	537	1 185	17 299	30
	%	6	10	11	17	8	19	12	6	3	7	100	
2	Hlöä	659	1 399	2 122	2 841	1 556	4 610	4 149	2 307	1 494	3 766	24 903	52
	%	3	6	9	11	6	19	17	9	6	15	100	
3	Hlöä	522	946	1 470	1 876	989	3 028	2 297	1 454	909	2 170	15 662	50
	%	3	6	9	12	6	19	15	9	6	14	100	
4	Hlöä	384	735	883	836	387	1 014	845	425	300	643	6 452	40
	%	6	11	14	13	6	16	13	7	5	10	100	
5	Hlöä	245	484	582	752	451	1 037	909	595	408	1 135	6 598	57
	%	4	7	9	11	7	16	14	9	6	17	100	
6	Hlöä	551	1 256	1 330	1 619	972	2 052	1 808	982	541	1 550	12 661	45
	%	4	10	11	13	8	16	14	8	4	12	100	
7-8	Hlöä	1 392	2 895	3 534	4 907	2 619	6 939	6 121	3 537	2 203	5 965	40 112	52
	%	3	7	9	12	7	17	15	9	5	15	100	
9	Hlöä	1 064	1 982	2 674	3 322	1 758	4 103	3 118	1 629	914	2 193	22 757	39
	%	5	9	12	15	8	18	14	7	4	10	100	
X	Hlöä	1 658	2 977	3 255	3 946	2 280	4 456	3 204	1 386	766	2 272	26 200	36
	%	6	11	12	15	9	17	12	5	3	9	100	
Yht.	Hlöä	8 294	15 751	19 552	25 690	13 858	35 187	27 680	15 089	9 011	23 287	193 402	45
	%	4	8	10	13	7	18	14	8	5	12	100	

¹ Ammattiryhmittäisten koodien selitykset edellisellä sivulla

TAULUKKO 15. KUUKAUDEN AIKANA ALKANEET TYÖTTÖMYYSIJAKSOT AIKAISEMMAN TOIMINNAN MUKAAN TE-KESKUKSITTAIN, LOKAKUU 2007

TYÖVOIMA- JA ELINKEINO-KESKUSALUE	Kuukauden aikana alkaneet työttömyysjaksot	TOIMINTA ENNEN TYÖTTÖMYYTTÄ					
		Työvoimasta	Työvoiman ulkopuolelta				
			Yhteensä	Koulusta, opiskelemasta	Ase- tai siviilipalveluksesta	Kotitaloustyöstä	Muualta työvoiman ulkopuolelta
Uusimaa	10 078	4374	5704	607	132	329	4619
Varsinais-Suomi	5 251	3049	2202	409	62	188	1534
Satakunta	2 660	1531	1129	209	35	144	741
Häme	3 912	2021	1891	280	58	181	1363
Pirkanmaa	5 543	2949	2594	472	65	246	1805
Kaakkois-Suomi	4 118	2467	1651	293	106	185	1066
Etelä-Savo	2 199	1269	930	175	29	95	630
Pohjois-Savo	3 352	1993	1359	257	56	138	908
Pohjois-Karjala	2 834	1573	1261	338	41	161	718
Keski-Suomi	3 529	1934	1595	336	59	168	1030
Etelä-Pohjanmaa	2 814	1685	1129	267	27	138	696
Pohjanmaa	2 277	1294	983	155	26	110	691
Pohjois-Pohjanmaa	5 764	3394	2370	541	75	318	1435
Kainuu	1 604	956	648	89	19	74	465
Lappi	3 995	2485	1510	366	47	127	967
Yhteensä	59 930	32 974	26 956	4 794	837	2 602	18 668

TAULUKKO 16. KUUKAUDEN AIKANA TYÖVOIMATOIMISTOISSA OLLEET TYÖNHAKIJAT JA AVOIMET TYÖPAIKAT TE-KESKUKSITTAIN, LOKAKUU 2007

TYÖVOIMA- JA ELINKEINO-KESKUSALUE	Työnhakijat yhteensä kuukauden aikana	Näistä työttömät ¹	Kuukauden uudet työnhakijat		Työhaun päät-täneet	Avoimet työpaikat kuukauden aikana ²	Näistä kuukauden uudet ²	Täyttyneet työpaikat ²
			Uusista työttömät ¹	Uusista työttömät ¹				
Uusimaa	89 917	47 923	6 769	4 267	9 799	33 950	20 161	19 962
Varsinais-Suomi	33 343	16 691	3 163	1 811	3 629	6 572	3 818	3 988
Satakunta	22 327	11 167	1 492	866	1 683	2 412	1 299	1 267
Häme	33 614	16 934	1 996	1 192	2 774	4 768	2 599	2 964
Pirkanmaa	41 404	21 276	2 891	1 695	3 533	7 016	3 530	4 125
Kaakkois-Suomi	33 187	16 408	2 237	1 201	2 362	3 382	1 780	1 974
Etelä-Savo	15 868	7 628	1 080	581	1 191	1 016	506	499
Pohjois-Savo	24 672	12 199	1 771	938	2 022	2 823	1 222	1 285
Pohjois-Karjala	21 344	11 044	1 249	722	1 358	1 261	752	637
Keski-Suomi	27 603	15 046	1 928	1 037	2 199	2 344	1 309	1 276
Etelä-Pohjanmaa	13 785	6 893	1 331	749	1 481	1 689	949	901
Pohjanmaa	16 618	7 364	1 150	692	1 370	2 561	1 459	1 464
Pohjois-Pohjanmaa	34 521	18 484	2 983	1 798	3 243	3 322	2 227	2 110
Kainuu	11 695	5 606	624	392	830	891	405	496
Lappi	22 501	12 133	1 950	1 228	2 206	2 406	927	1 236
Yhteensä	442 399	226 796	32 614	19 169	39 680	77 498	43 717	44 744

¹ Lomautetut eivät sisälly lukuihin

² Sisältää ulkomailla avoinna olleet työpaikat

TAULUKKO 17. KUUKAUDEN AIKANA TYÖVOIMATOIMISTOISSA AVOINNA OLLEET TYÖPAIKAT JA TÄYTTYNEET TYÖPAIKAT AMMATTIRYHMITTÄIN, LOKAKUU 2007

AMMATTIRYHMÄ	AVOIMET TYÖPAIKAT		TÄYTTYNEET TYÖPAIKAT				Peruutetut työpaikat
	Yhteensä kuukauden aikana	Kuukauden uudet	Yhteensä	Työvoimatoimiston hakijalla	Muuten	Hakuaika päättynyt	
Tieteellinen, tekninen ja taiteellinen työ	6 324	3 934	3 583	1 253	338	1 992	314
Terveystenhoito ja sosiaali	9 289	5 451	5 351	2 597	354	2 400	280
Hallinto- ja toimistotyö, IT-alan työ	6 559	3 881	4 029	1 600	175	2 254	325
Kaupallinen työ	16 910	10 821	10 378	3 528	354	6 496	698
Maa- ja metsätaloustyö, kalastusala	843	454	483	312	95	76	32
Kuljetus ja liikenne	5 071	2 047	2 279	1 001	177	1 101	181
Rakennus- ja kaivosala	5 084	2 639	2 939	1 444	296	1 199	193
<i>siitä: talonrakennus</i>	4 139	2 169	2 419	1 197	227	995	156
Teollinen työ	13 924	7 438	8 375	3 536	656	4 183	383
Palvelutyö	13 494	7 052	7 327	3 606	418	3 303	430
Luokittelematon työ	0	0	0	0	0	0	0
Yhteensä	77 498	43 717	44 744	18 877	2 863	23 004	2 836

TAULUKKO 18. KUUKAUDEN AIKANA TYÖVOIMATOIMISTOISSA OLLEET TYÖNHAKIJAT JA TYÖNHAUN PÄÄTTÄNEET AMMATTIRYHMITTÄIN, LOKAKUU 2007

AMMATTIRYHMÄ	Työnhakijat yhteensä kuukauden aikana		Kuu-kauden uudet työnhakijat	Työhaun päättäneet työnhakijat yhteensä	
	Näistä työttömät ¹	Uusista työttömät ¹			
Tieteellinen, tekninen ja taiteellinen työ	45 577	23 822	2 550	1 372	3 586
Terveystenhoito ja sosiaali	43 238	21 177	2 858	1 553	3 851
Hallinto- ja toimistotyö, IT-alan työ	56 276	28 244	2 722	1 434	3 815
Kaupallinen työ	36 794	17 947	2 086	1 096	2 638
Maa- ja metsätaloustyö, kalastusala	13 832	7 314	1 463	867	1 089
Kuljetus ja liikenne	14 818	7 512	1 027	594	1 238
Rakennus- ja kaivosala	26 232	14 580	2 817	1 677	2 838
<i>siitä: talonrakennus</i>	21 883	12 318	2 405	1 440	2 472
Teollinen työ	88 105	45 993	6 153	3 452	7 298
Palvelutyö	54 127	26 821	3 566	1 948	4 263
Luokittelematon työ	63 400	33 386	7 372	5 176	9 064
Yhteensä	442 399	226 796	32 614	19 169	39 680

¹ Lomautetut eivät sisälly lukuihin

TAULUKKO 19. TYÖNVÄLITYKSET JA MUUT TAPAHTUMAT KUUKAUDEN AIKANA TE-KESKUKSITTAIN, LOKAKUU 2007

TYÖVOIMA- JA ELINKEINO-KESKUSALUE	Yhteensä	Työllistynyt avoimille työmarkkinoille	Sijoitettu toimenpiteillä	Aloittanut työvoimakoulutuksen	Siirtynyt työvoiman ulkopuolelle	Muu syy tai ei tietoa
Uusimaa	15 706	4 174	1 263	1 383	1 437	7 523
Varsinais-Suomi	7 223	2 886	541	637	614	2 561
Satakunta	3 424	1 170	438	326	324	1 180
Häme	5 739	1 969	711	498	500	2 090
Pirkanmaa	7 323	2 824	857	529	654	2 537
Kaakkois-Suomi	5 328	2 157	584	316	467	1 824
Etelä-Savo	2 872	1 137	445	172	254	880
Pohjois-Savo	4 772	1 838	638	443	376	1 501
Pohjois-Karjala	3 588	1 467	649	238	270	984
Keski-Suomi	4 793	1 917	608	421	343	1 520
Etelä-Pohjanmaa	3 409	1 759	326	49	241	1 055
Pohjanmaa	2 998	1 183	341	231	294	959
Pohjois-Pohjanmaa	7 084	3 205	730	317	563	2 288
Kainuu	2 195	801	362	259	158	620
Lappi	4 891	1 962	643	430	392	1 484
Yhteensä	81 345	30 449	9 136	6 249	6 887	29 006

TAULUKKO 20. TYÖLLISTÄMISTUKI- JA TYÖMARKKINATOIMENPITEILLÄ TYÖLLISTETYT KUUKAUDEN LOPUSSA ERÄISSÄ RYHMISSÄ TE-KESKUKSITTAIN, LOKAKUU 2007

TYÖVOIMA- JA ELINKEINO-KESKUSALUE	TYÖLLISTETYT					Pitkäaikais-työttömät	Vajaa-kuntoiset
	Yhteensä	Naiset	Alle 25-vuot.	25-49 vuot.	Yli 50-vuot.		
Uusimaa	7 614	4 106	1 386	4 589	1 639	3 364	533
Varsinais-Suomi	2 726	1 575	392	1 558	776	932	285
Satakunta	2 583	1 567	496	1 425	662	1 258	180
Häme	3 211	1 919	588	1 808	815	1 421	244
Pirkanmaa	4 562	2 613	874	2 698	990	1 763	447
Kaakkois-Suomi	3 473	2 077	685	1 881	907	1 645	208
Etelä-Savo	2 103	1 098	466	1 110	527	1 008	127
Pohjois-Savo	3 074	1 721	742	1 588	744	1 409	172
Pohjois-Karjala	3 305	1 838	622	1 858	825	1 586	104
Keski-Suomi	4 140	2 364	930	2 341	869	1 819	275
Etelä-Pohjanmaa	1 394	911	336	740	318	622	107
Pohjanmaa	1 806	977	303	1 030	473	929	147
Pohjois-Pohjanmaa	3 836	2 250	984	2 089	763	1 927	127
Kainuu	1 809	1 016	342	973	494	858	57
Lappi	2 709	1 440	475	1 490	744	1 236	102
Yhteensä	48 345	27 472	9 621	27 178	11 546	21 777	3 115

**TAULUKKO 21. TYÖLLISTÄMISTUKI- JA TYÖMARKKINATOIMENPITEILLÄ TYÖLLISTETYT KUUKAUDEN LOPUSSA
TE-KESKUKSITTAIN, LOKAKUU 2007**

TOIMENPIDE

TYÖVOIMA- JA ELINKEINOKESKUSALUE

	Uusi- maa	Vars.- Suomi	Sata- kunta	Häme	Pirkan- maa	Kaakk.- Suomi	Etelä- Savo	Pohj.- Savo	Pohjois- Karjala	Keski- Suomi	Etelä- Pohj.m	Pohjan- maa	Pohjois- Pohj.m.	Kainuu	Lappi	Koko maa
Kunnallinen palkkatuki	1 594	492	537	660	1 023	557	284	626	489	717	235	289	731	277	572	9 083
- työllistämismäärärahalla	366	204	165	205	413	214	129	210	151	233	59	119	260	161	258	3 147
- oppisopimukseen	360	22	35	64	105	43	16	47	32	41	11	6	27	25	38	872
- oppisopimukseen (TMT, 130)	15	1	3	5	8	2	0	3	2	3	0	2	0	0	2	46
- oppisopimukseen (TMT, 500)	23	3	5	1	14	3	1	1	4	7	3	1	3	2	2	73
- TMT:lla (130)	78	19	35	19	59	48	17	53	14	43	23	10	57	10	7	492
- TMT:lla (500)	752	243	294	366	424	247	121	312	286	390	139	151	384	79	265	4 453
Yksityinen palkkatuki	2 654	1 174	1 056	1 189	1 554	1 474	887	1 284	1 477	1 762	541	821	1 482	855	1 013	19 223
- työllistämismäärärahalla	517	163	132	279	317	175	126	187	222	376	98	174	194	161	189	3 310
- oppisopimukseen	698	160	214	225	329	367	168	276	226	349	51	103	195	123	199	3 683
- oppisopimukseen (TMT, 130)	24	6	9	3	12	10	15	15	22	26	3	2	18	5	8	178
- oppisopimukseen (TMT, 500)	31	12	14	10	28	13	4	20	13	21	4	10	5	3	11	199
- TMT:lla (130)	60	14	15	10	36	33	19	36	13	47	7	26	26	10	16	368
- TMT:lla (500)	1 324	819	672	662	832	876	555	750	981	943	378	506	1 044	553	590	11 485
Palkkatuet yhteensä	4 248	1 666	1 593	1 849	2 577	2 031	1 171	1 910	1 966	2 479	776	1 110	2 213	1 132	1 585	28 306
- perustuki työll.määrärahalla	1 941	549	546	773	1 164	799	439	720	631	999	219	402	676	470	684	11 012
- perustuki TMT:lla	2 307	1 117	1 047	1 076	1 413	1 232	732	1 190	1 335	1 480	557	708	1 537	662	901	17 294
Työllistämistuki valtiolle	199	69	57	67	69	111	90	91	142	96	42	48	107	168	230	1 586
Starttiraha ei työttömälle	445	97	87	176	212	109	108	100	95	246	62	100	134	60	109	2 140
Starttiraha työll. määrärahalla	257	78	72	129	197	70	58	51	60	113	29	61	75	25	69	1 344
Starttiraha TMT:lla	210	15	34	30	84	59	18	34	28	60	19	7	39	2	28	667
Työll.tuki työelämävalm.	211	74	53	103	160	79	17	40	126	51	15	33	95	59	77	1 193
Osa-aikatyöhön työllistetyt	47	53	102	92	18	87	27	8	115	134	24	73	78	72	117	1 047
Muut työllistämistuet yht.	1 369	386	405	597	740	515	318	324	566	700	191	322	528	386	630	7 977
TMT:n työharj./työelämävalm.	1 987	667	581	763	1 232	919	614	836	770	946	425	364	1 088	288	491	11 971
TMT yksityiselle, yhd.tuki	9	6	3	2	11	8	0	4	3	13	1	10	1	3	2	76
TMT kunnalle, yhd.tuki	1	1	1	0	2	0	0	0	0	2	1	0	6	0	1	15
Tukityöllistämisen yht.	7 614	2 726	2 583	3 211	4 562	3 473	2 103	3 074	3 305	4 140	1 394	1 806	3 836	1 809	2 709	48 345

TMT = Työmarkkinatuki; 130/500 = saanut työmarkkinatukea työttömyyden perusteella vähintään 130/500 päivää






TAULUKKO 22. TYÖVOIMAKOULUTUKSESSA OLEVAT TAVOITEAMMATIN JA KOULUTTAVAN TE-KESKUKSEN MUKAAN, LOKAKUU 2007
(ei sisällä ryhmäilmoituksella rekisteröityjä oppilaita)

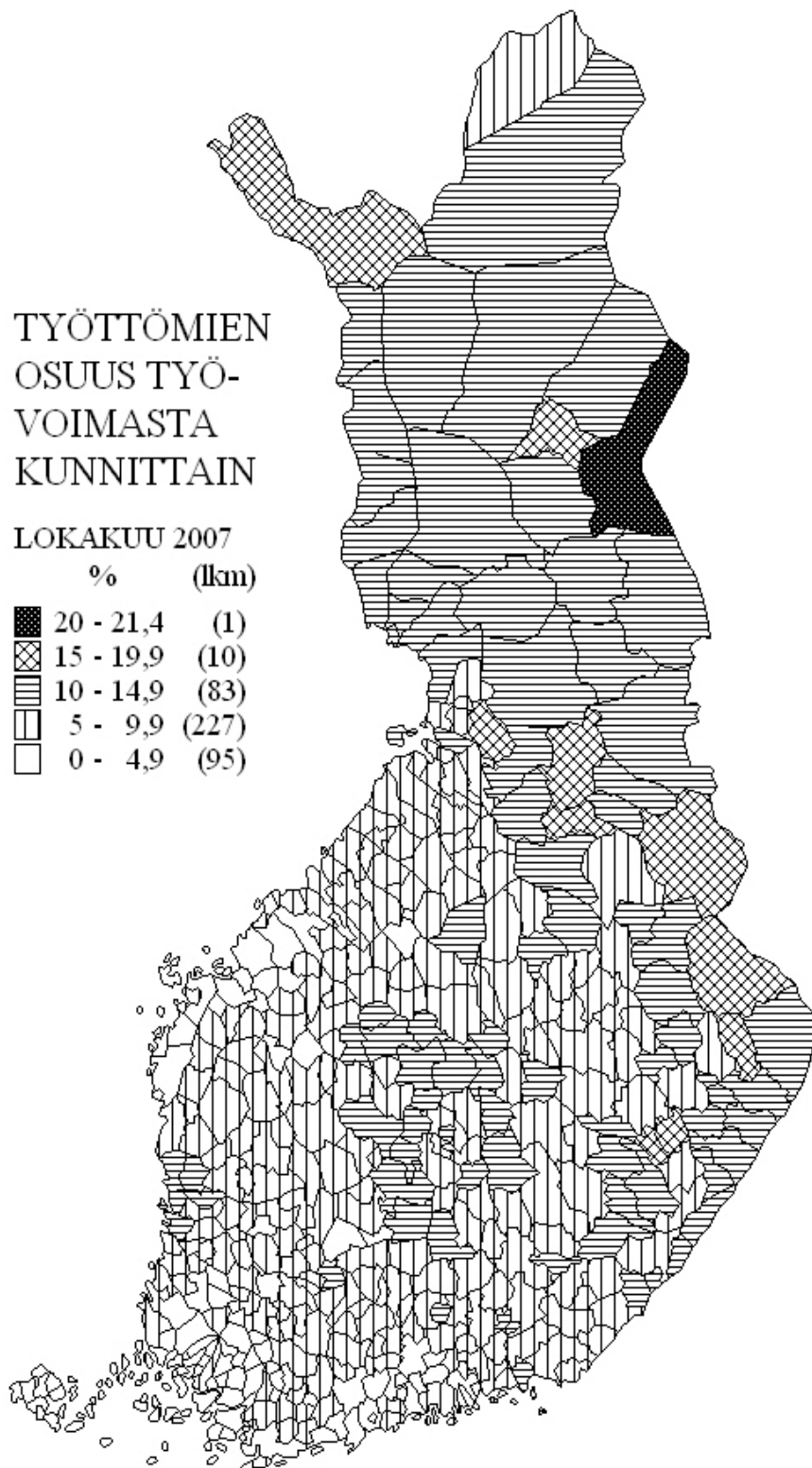
TAVOITEAMMATTI	TYÖVOIMA- JA ELINKEINOKESKUSALUE															
	Uusi- maa	Vars.- Suomi	Sata- kunta	Häme	Pirkan- maa	Kaakk.- Suomi	Etelä- Savo	Pohjois- Savo	Pohjois- Karjala	Keski- Suomi	Etelä- Pohj.m.	Pohjan- maa	Pohjois- Pohj.m.	Kainuu	Lappi	Koko ¹ maa
Tieteellinen, tekninen ja taiteellinen työ	313	140	26	84	108	108	0	67	35	92	17	2	82	47	30	1 151
Terveystieteiden ja sosiaali- ja terveysalan	867	522	213	323	343	394	134	325	183	281	59	105	407	105	546	4 814
Hallinto- ja toimistotyö, IT-alan työ	782	218	160	126	283	142	58	96	26	95	19	84	277	60	215	2 660
Kaupallinen työ	273	201	52	161	161	126	15	71	36	84	0	40	116	29	53	1 418
Maa- ja metsätaloustyö, kalastusala	28	14	0	17	8	6	1	14	25	10	8	0	24	1	20	176
Kuljetus ja liikenne	185	108	54	30	45	41	12	67	44	52	29	7	68	14	65	821
Teollinen työ, koneenhoito, rakennus- ja kaivosala	1 178	668	479	414	738	505	239	474	375	433	468	333	475	234	480	7 539
<i>siitä:</i>																
- talonrakennus	218	179	129	126	114	167	44	114	48	32	28	35	169	80	145	1 638
- vaatetus- ja nahkatyö	4	1	6	0	0	1	0	4	2	1	63	0	17	15	3	121
- metallityö	580	387	285	162	389	208	118	234	194	291	176	142	214	37	154	3 590
- sähkötyö	133	37	23	31	144	69	12	4	36	1	15	70	15	13	36	645
- muut ryhmän ammatit	243	64	36	95	91	60	65	118	95	108	186	86	60	89	142	1 545
Palvelutyö	391	163	110	262	201	130	34	73	91	83	0	82	204	66	140	2 046
<i>siitä:</i>																
- majoitus- ja suurtaloust.	194	83	21	94	128	33	9	18	24	20	0	20	122	38	63	881
- muu palvelutyö	197	80	89	168	73	97	25	55	67	63	0	62	82	28	77	1 165
Muu luokittelematon työ	3 383	1 512	468	782	973	856	205	421	767	711	121	551	772	405	722	12 649
Yhteensä	7 400	3 546	1 562	2 199	2 860	2 308	698	1 608	1 582	1 841	721	1 204	2 425	961	2 271	33 274

¹ Sisältää myös ulkomailla koulutuksessa olevat

TYÖTTÖMIEN OSUUS TYÖ- VOIMASTA KUNNITTAIN

LOKAKUU 2007

	%	(lkm)
	20 - 21,4	(1)
	15 - 19,9	(10)
	10 - 14,9	(83)
	5 - 9,9	(227)
	0 - 4,9	(95)



TAULUKOIDEN SELITYKSIÄ

TYÖTTÖMYYDEN TILASTOINTI

Tämän julkaisun työttömyystiedot perustuvat työvoimatoimistojen asiakasrekisterin tietoihin. Työttömyyttä tilastoidaan maassamme myös Tilastokeskuksen otospohjaisella työvoimatutkimuksella, jonka laadinnassa noudatetaan kansainvälisiä määritelmiä. Tämän vuoksi Tilastokeskuksen tuottamaa työttömyysastetta käytetään työttömyyden kuvaajana kansainvälisissä vertailuissa.

TYÖNHAKIJA

Työnhakijana pidetään työnvälitystilastossa henkilöä, joka henkilökohtaisesti ilmoittautuu työnhakijaksi työvoimatoimistoon. Työnhakijat jaetaan työllisyys-tilanteensa mukaan seuraaviin ryhmiin:

1. Työssä oleva
2. Työtön
3. Lomautettu
4. Lyhennetyllä työviikolla oleva
5. Työvoiman ulkopuolella oleva
6. Työttömyyseläkkeen saaja

Näiden eri työnhakijaryhmien määrät kuukauden lopussa esitetään taulukossa 10.

Työssä olevissa työnhakijoissa ovat mukana työpaikan vaihdosta hakevat, työttömyysuhan alaiset sekä ne tukityöllistetyt, jotka työllistämisaikanaan ovat edelleen työnhakijana työvoimatoimistossa.

Työtön on työnhakija, joka on ilman työtä ja kokopäivätyöhön käytettävissä tai joka odottaa sovitun työn alkamista. Kansainvälisten määritelmien mukaan työnvälitystilastossa työttömiin luetaan myös lomautetut. Useissa taulukoissa lomautetut eivät kuitenkaan sisälly työttömien lukumäärään, mikä on merkitty otsikkoon. Työttömyyseläkkeen saajia ei työnvälitystilastossa lueta työttömiksi työnhakijoiksi.

Lomautettuna pidetään työnhakijaa, jonka työnantaja on lomauttanut ilman palkkaa joko määräajaksi tai toistaiseksi.

Lyhennetyllä työviikolla olevana pidetään työnhakijaa, jonka viikkotyöaika työnantaja on supistanut alunperin sovitusta.

Työvoiman ulkopuolella olevana pidetään työnhakijaa, joka ei ole työssä eikä liioin välittömästi kokopäivätyöhön käytettävissä. Tällainen henkilö on työnhakijaksi ilmoittautuessaan vielä esim. koulussa, opiskelemassa, varusmiespalveluksessa tai palkattomassa kotitaloustyössä, mutta on myöhemmin työhön käytettävissä.

TOIMEENTULOTURVA TYÖTTÖMYYDEN AIKANA

Työttömyyspäivärahaa maksetaan kahden järjestelmän kautta. Työssäoloehdon täyttävät työttömyyskassojen jäsenet voivat saada ansioon suhteutettua päivärahaa ja kassoihin kuulumattomat peruspäivärahaa. Lisäksi Kela maksaa työmarkkinatukea.

Ansioturvana maksettavan työttömyyspäivärahan suuruus riippuu työttömän aikaisemmista palkkatuloista. Päivärahaa maksetaan enintään 500 päivältä. Lisäpäiväoikeuden perusteella päivärahaa voidaan maksaa 60 vuoden ikään saakka ennen vuotta 1950 syntyneelle työttömälle, joka on täyttänyt 57 vuotta ennen 500 päivän enimmäisajan umpeutumista. Tämän jälkeen hän on voinut hakea työttömyyseläketä. Päivärahaa voidaan kuitenkin maksaa aina 65 vuoden ikään asti vuonna 1950 tai sen jälkeen syntyneelle työttömälle työnhakijalle, joka on täyttänyt 59 vuotta ennen 500 päivän enimmäisajan umpeutumista ja jolle työssäoloaika on kertynyt viimeisen 20 vuoden aikana vähintään 5 vuotta. Jos työttömyys jatkuu ansioon suhteutetun päivärahan päättymisen jälkeen, voi työtön hakea työmarkkinatukea.

Työttömyysturvan peruspäivärahaan **on** oikeus työttömyyskassaan kuulumattomalla, työvoimatoimistoon ilmoittautuneella 17-64-vuotiaalla kokopäivätyötä hakevalla työttömällä, joka täyttää työssäoloehdon. Lisäksi edellytetään, että henkilö on työkykyinen ja työmarkkinoiden käytettävissä. Peruspäivärahaa maksetaan enintään 500 työttömyyspäivältä. Lisäpäiväoikeus peruspäivärahaan määräytyy vastaavalla tavalla kuin ansioon suhteutetussa työttömyyspäivärahassa.

Työmarkkinatukeen on oikeus työttömällä, joka on saanut perus- tai ansiopäivärahaa enimmäisajan (500 pv) tai joka ei ole oikeutettu työttömyyspäivärahaan, koska ei täytä työssäoloehtoja. Tuen saaminen edellyttää myös taloudellisen tuen tarvetta. Työmarkkinatukea saa 17-64-vuotias työvoimatoimistoon ilmoittautunut kokoaikatyötä hakeva työtön, joka on työkykyinen ja työmarkkinoiden käytettävissä. Nuorten oikeutta työmarkkinatukeen on kuitenkin rajoitettu.

Yli 60-vuotias ennen vuotta 1950 syntynyt, laissa tarkemmin määritelty, pitkään työttömyysturvaa saanut työnhakija on oikeutettu työttömyyseläkkeeseen. **Työttömyyseläkkeen** saamisaikana hänen tulee olla työnhakijana työvoimatoimistossa.

AVOIMET TYÖPAIKAT

Työnvälitystilastoon sisältyvät ne avoimet työpaikat, jotka työnantaja ilmoittaa täytettäväksi työvoimatoimiston avulla. Työnantajan on ilmoitettava työvoimaviranomaiselle merkittävistä työvoiman käyttöä koskevista muutoksista ja uuden toimipisteen perustamisesta sekä avoimiksi tulevista työpaikoista. Työministeriön ja työnantaja edustavien järjestöjen välillä sovitaan ilmoitusvelvollisuuden tarkemmasta toimeenpanosta. Myös valtion virastojen ja laitosten tulee ilmoittaa työvoimatoimistoon ne avoimeksi tulevat virat ja työsopimussuhteiset tehtävät, joissa virka- tai työsopimussuhteen on tarkoitus kestää vähintään kymmenen työpäivää.

POIKKILEIKKAUSTIEDOT JA KERTYMÄTIEDOT

Osa työnvälitystilaston tiedoista on yhden laskentapäivän poikkileikkaustietoja (taulukot 2-14 ja 20-22). Laskentapäivä on kuukauden viimeinen työpäivä. Tilastoon tulevat mukaan kaikki työnhakijat, joiden työhakemus on voimassa tuona päivänä, samoin ne työpaikat, jotka ovat tuona päivänä avoinna työvoimatoimistossa. Taulukot 15-19 taas sisältävät tilastoitavien suureiden kalenterikuukauden aikaiset kertymät. Näissä taulukoissa ovat mukana kaikki kuukauden aikana avoinna olleet työpaikat sekä kaikki ne työnhakijat, joiden työnhaku on ollut voimassa kyseisen kuukauden aikana.

LUOKITUKSET

Ammattiluokitus: Työnvälitystilastossa käytetään ammattien luokitteluun Pohjoismaiseen ammattiluokitukseen (Nordisk Yrkesklassificering, NYK) perustuvaa luokitusta (Ammattiluokitus, Työministeriö, 2005). Työnvälitystilastossa ammattiluokitusta käytetään työnhakijan ammatin sekä avoimeksi ilmoitetussa työpaikassa vaadittavan ammatin luokitteluun.

Koulutusluokitus: Työnvälitystilastossa käytetään Tilastokeskuksen kehittämää luokitusta: Koulutusluokitus 2003, Tilastokeskuksen käsikirjoja 1, 13. uusittu laitos. Työnvälitystilastossa koulutusluokitusta käytetään työnhakijan saaman koulutuksen ja työpaikassa vaadittavan koulutuksen luokitteluun.

Toimialaluokitus: Työnvälitystilastossa käytetään Tilastokeskuksen laatimaa luokitusta: Toimialaluokitus TOL 2002, Tilastokeskuksen käsikirjoja 4. Luokitus perustuu Euroopan Unionin tilastoviraston Eurostatin julkaisemaan NACE 2002-toimialaluokitukseen. Toimialaluokitusta käytetään työnvälitystilastossa (kaksinumeroisena) avoimeksi ilmoitetun työpaikan sekä työnhakijan nykyisen (työssä oleva) tai aikaisemman (työtön) työnantajan tuotantotoiminnan luokitteluun.

TYÖNVÄLITYSTILASTOSSA KÄYTETTÄVÄ AMMATTILUOKITUS ¹

0 Tieteellinen, tekninen ja taiteellinen työ

- 00 Tekniikan ala
- 01 Kemian ja fysiikan ala
- 02 Biologian ala
- 03 Opetusala
- 04 Uskonnollinen ala
- 05 Lainopillinen ala
- 06 Toimitus- ja tiedotustyö, joukkoviestintä
- 07 Taide- ja viihdeala
- 08 Kirjasto- ja informaatioala
- 09 Muu tieteellinen asiantuntijatyö

1 Terveydenhuolto ja sosiaaliala

- 10 Terveyden- ja sairaanhoito
- 11 Terveydenhuollon kuntoutus
- 12 Hammashoitoala
- 13 Apteekkiala
- 14 Eläinlääkintä ja ympäristönsuojelu
- 15 Sosiaaliala
- 16 Lasten päivähoito
- 17 Psykologia
- 18 Harrastustoiminnan ohjaus, ammattiurheilu
- 19 Muu terveydenhuolto ja sosiaaliala

2 Hallinto- ja toimistotyö, IT-alan työ

- 20 Julkisen hallinnon johtaminen
- 21 Liikeryitysten ja järjestöjen johtaminen
- 22 Henkilöstöhallinto ja työväilyty
- 23 Taloushallinnon suunnittelu ja tilinpito
- 24 Sihteeri- ja toimistotyö
- 25 Tietotekniikka
- 26 Pankki- ja vakuutusala
- 27 Matkailuala
- 29 Muu hallinto- ja toimistotyö

3 Kaupallinen työ

- 30 Mainonta ja markkinointi
- 31 kiinteistönvälitys ja rahoituspalvelu
- 32 Osto
- 33 Myyntityö ja kauppaedustus
- 34 Tavaroiden myynti
- 39 Muu kaupallinen työ

4 Maa- ja metsätaloustyö, kalastusala

- 40 Maatilatalous ja eläintenhoito
- 41 Puutarha- ja puistotyö
- 42 Riistanhoito ja metsästys
- 43 Kalastus
- 44 Metsätyö
- 49 Muu maa- ja metsätaloustyö

5 Kuljetus ja liikenne

- 50 Meripäällystö
- 51 Kansi- ja konemiehistö
- 52 Lentokuljetus
- 53 Veturinkuljetus
- 54 Tieliikenne
- 55 Liikenteen johto ja liikennepalvelu
- 56 Posti- ja teleliikenne
- 57 Postinjakelu
- 59 Muu kuljetus ja liikenne

6 Rakennus- ja kaivosala

- 60 Kaivos ja louhinta
- 61 Öljynporaus ja turpeenosto
- 62 Talonrakennus
- 63 Maa- ja vesirakennus
- 64 Työkoneiden käyttö

7 - 8 Teollinen työ

- 70 Tekstiili
- 71 Ompelu ja vaatetus
- 72 Jalkine ja nahka
- 73 Takomo ja valimo
- 74 Hienomekaniikka
- 75 Konepaja ja rakennusmetalli
- 76 Sähkö
- 77 Puu
- 78 Maalaus
- 80 Graafinen ala
- 81 Lasi ja tiili
- 82 Elintarviketeollisuus
- 83 Kemianprosessi
- 84 Paperinvalmistus
- 85 Kumi- ja muovituote
- 86 Käsityöteollisuus
- 87 Kiinteiden koneiden käyttö energia- ja vesihuollossa
- 88 Pakkaus, varasto ja ahtaus
- 89 Sekatyö, teollisuus

9 Palvelutyö

- 90 Vartiointi ja suojelu
- 91 Majoitusliike ja suurtalous
- 92 Tarjoilu
- 93 Kotitalous
- 94 Kiinteistönhoito ja siivous
- 95 Kauneudenhoito ja hygienia
- 96 Pesula
- 97 Matkailupalvelu
- 99 Muut palvelut

X Muualla luokittelematon työ

- X1 Koululaiset ja opiskelijat
- X2 Henkilöt, joiden ammattia ei voida luokitella ja jotka eivät ole ilmoittaneet ammattia
- X3 Ammatinvaihtajat
- X4 Vastavalmistuneet

¹ *Ammattiluokitus, Työministeriö, 2005*

Työministeriön tilastoja **2007 Lokakuu**

Työmarkkinat TM 2007:10

Tiedustelut:

Ella Laakso
010 60 48051

Petri Syvänen
010 60 48050

s-posti: etunimi.sukunimi@mol.fi

Julkaisu löytyy Internetistä osoitteesta:
www.mol.fi/tilastojulkaisut

ISSN 0785-0107
= Työmarkkinat
ISSN 0785-8299