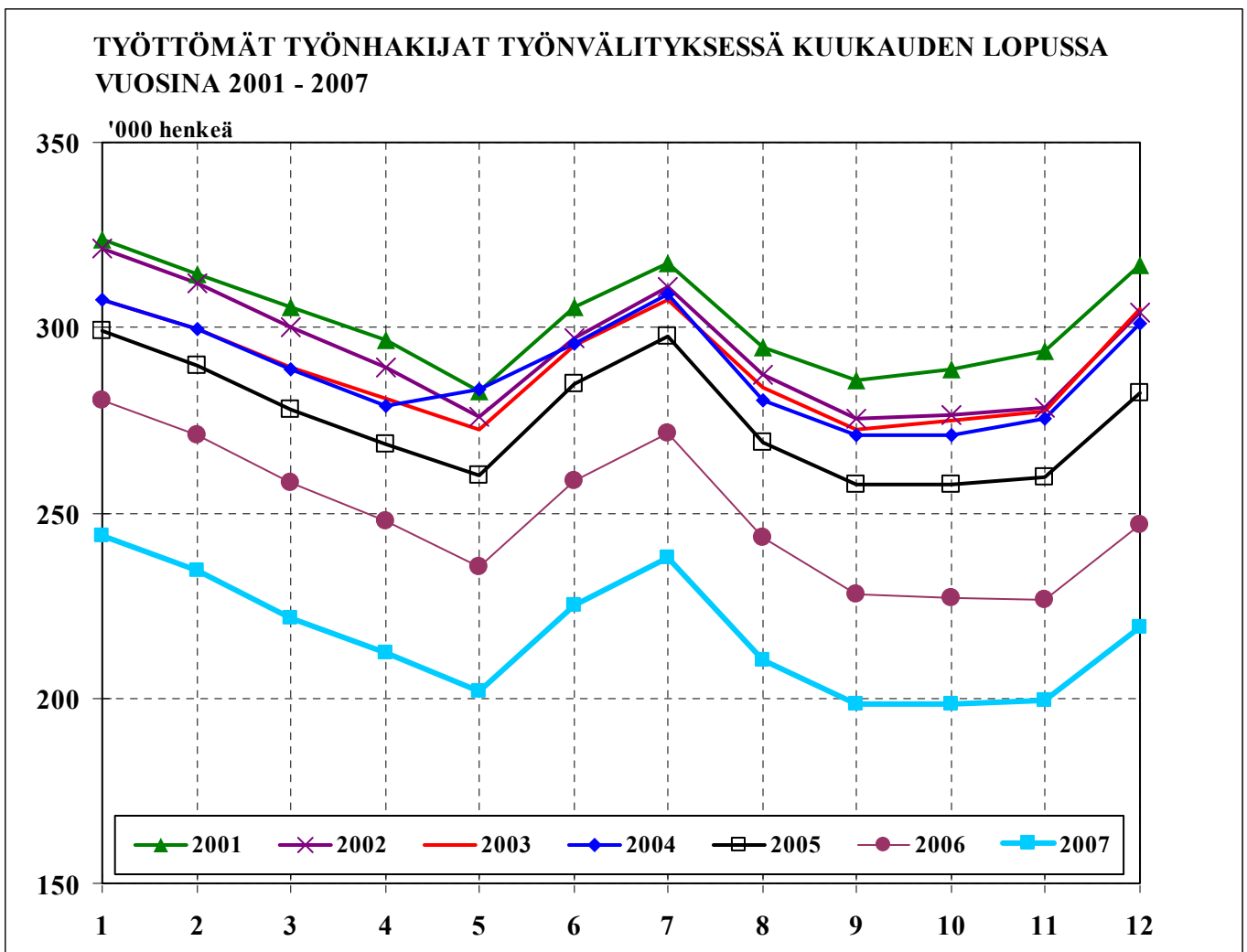




TYÖNVÄLITYSTILASTO

2007 Joulukuu

Työmarkkinat TEM 2007:12



SISÄLLYS

I TILANNEKATSAUSTAULUT	Sivu
1. Yhteenveto julkaisuun sisältyvistä tärkeimmistä kuukausitiedoista	1
2. Työttömät työnhakijat ja avoimet työpaikat työnvälityksessä sekä vertailu edelliseen vuoteen	2
3. Työttömät työnhakijat, lomautetut ja lyhennetyllä työviikolla olevat TE-keskuksittain	2
4. Työttömät työnhakijat, lomautetut ja avoimet työpaikat toimialan mukaan	3
5. Työttömät työnhakijat ja avoimet työpaikat ammattiryhmittäin	4
6. Työnhakijat, työttömät ja avoimet työpaikat koulutuksen mukaan	6
7. Työttömät työnhakijat ikäryhmittäin ja TE-keskuksittain	8
8. Työttömät työnhakijat työttömyyden keston mukaan TE-keskuksittain	8
9. Eri tukimuotojen piirissä olevat, työvuorotteluun osallistuneet sekä koulutuspäivärahalla opiskelun aloittaneet	9
10. Työnhakijat työllisyyden mukaan TE-keskuksittain	9
11. Avoimet työpaikat ammattiryhmittäin ja TE-keskuksittain	10
12. Työttömät työnhakijat ammattiryhmittäin ja TE-keskuksittain	10
13. Työttömät työnhakijat työttömyyden keston ja iän mukaan	11
14. Työttömät työnhakijat työttömyyden keston mukaan ammattiryhmittäin	11
II KUUKAUSIKERTOMUSTAULUT	
15. Kuukauden aikana alkaneet työttömyysjaksot aikaisemman toiminnan mukaan TE-keskuksittain	12
16. Kuukauden aikana työvoimatoimistoissa olleet työnhakijat ja avoimet työpaikat TE-keskuksittain	12
17. Kuukauden aikana avoinna olleet ja täytetyt työpaikat ammattiryhmittäin	13
18. Kuukauden aikana työnhakijana olleet ja työnhaun päättäneet ammattiryhmittäin	13
19. Työnvälitykset ja muut tapahtumat kuukauden aikana TE-keskuksittain	14
20. Työllistämistuki- ja työmarkkinatoimenpiteillä työllistetyt eräissä ryhmissä TE-keskuksittain	14
21. Työllistämistuki- ja työmarkkinatoimenpiteillä työllistetyt kuukauden lopussa TE-keskuksittain	15
22. Työvoimakoulutuksessa olevat tavoiteammatin ja kouluttavan TE-keskuksen mukaan	16
Kuntien työttömyysasteet	17
Taulukoiden selityksiä	18
Työnvälitystilastossa käytettävä ammattiluokitus	20

TAULUKKO 1. YHTEEVETO JULKAISUUN SISÄLTYVISTÄ TÄRKEIMMISTÄ KUUKAUSITIEDOISTA

	Joulukuu 2007	Marraskuu 2007	Joulukuu 2006	Muutos edelliseen vuoteen %
TILANNE KUUKAUDEN LOPUSSA:				
Avoimet työpaikat	26 687	29 774	26 875	-0,7
Työttömät työnhakijat	218 958	199 147	246 661	-11,2
-miehet	114 544	104 165	128 848	-11,1
-naiset	104 414	94 982	117 813	-11,4
-lomautetut	9 518	6 247	9 875	-3,6
Lyhennetyllä työviikolla	973	1 003	1 278	-23,9
Työssä olevat	102 879	109 843	113 756	-9,6
Työvoiman ulkopuolella	55 716	62 469	57 706	-3,4
Työttömyyseläkettä saavat	47 094	47 022	44 392	6,1
Työnhakijat yhteensä	425 620	419 484	463 793	-8,2
Työttömät ilman lomautettuja	209 440	192 900	236 786	-11,5
-alle 25-vuotiaat	21 857	18 394	25 726	-15,0
-yli vuoden työttömänä	47 679	47 410	58 942	-19,1
Työllistämistukitoimenpiteillä yhteensä	33 254	35 239	37 879	-12,2
-valtiolle sijoitetut	1 098	1 283	1 707	-35,7
-kuntiin sijoitetut	8 267	8 739	10 068	-17,9
-yksityiselle sektorille sijoitetut	23 889	25 217	26 104	-8,5
Työvoimakoulutuksessa	28 321	34 193	29 059	-2,5
Työmarkkinatuen työharjoittelussa/työelämävalmennuksessa	9 481	12 666	10 748	-11,8
Vuorottelupaikkaan työllistettyjä	5 977	6 657	5 509	8,5
Toimenpiteillä yhteensä	77 033	88 755	83 195	-7,4
TOIMINTA KUUKAUDEN AIKANA				
Avoimet työpaikat	56 797	66 981	55 438	2,5
-kuukauden uudet	29 138	36 972	30 249	-3,7
-täyttyneet työpaikat	29 855	36 679	29 457	1,4
Työttömät työnhakijat	228 756	223 241	258 614	-11,5
-alkaneet työttömyysjaksot	57 631	52 236	64 028	-10,0
-päättäneet työttömyysjaksot	38 776	49 203	41 563	-6,7
Muut työnhakijat	215 890	218 499	224 552	-3,9
Työnhakijat yhteensä	444 646	441 740	483 166	-8,0

TAULUKKO 2. TYÖTTÖMÄT TYÖNHAKIJAT (LOMAUTETUT MUKAANLUKIEIN) JA AVOIMET TYÖPAIKAT TYÖNVÄLITYKSESSÄ SEKÄ VERTAILU EDELLISEEN VUOTEEN, 31.12.2007

TYÖVOIMA- JA ELINKEINO-KESKUSALUE			Muutos				Muutos	
	Joulukuu 2007	Marraskuu 2007	Joulukuu 2006	Jouluk. -07 Jouluk. -06	Joulukuu 2007	Marraskuu 2007	Joulukuu 2006	Jouluk. -07 Jouluk. -06
	TYÖTTÖMÄT TYÖNHAKIJAT				AVOIMET TYÖPAIKAT ¹			
Uusimaa	43822	41029	52483	-8 661	10539	13408	11320	-781
Varsinais-Suomi	15764	14360	17713	-1 949	2109	2341	2372	-263
Satakunta	10975	10066	12590	-1 615	721	1047	927	-206
Häme	16171	14879	18676	-2 505	1429	1575	1149	280
Pirkanmaa	20989	18929	22781	-1 792	2864	2732	2243	621
Kaakkois-Suomi	16436	14986	18200	-1 764	1113	1194	1326	-213
Etelä-Savo	7697	6915	8474	-777	398	424	343	55
Pohjois-Savo	12127	10903	13269	-1 142	666	860	956	-290
Pohjois-Karjala	11131	10001	11375	-244	461	543	470	-9
Keski-Suomi	14748	13520	16030	-1 282	949	1049	747	202
Etelä-Pohjanmaa	6861	6008	7366	-505	1161	527	1139	22
Pohjanmaa	7044	6197	8351	-1 307	1853	1149	1259	594
Pohjois-Pohjanmaa	18298	16223	19815	-1 517	1007	1264	1196	-189
Kainuu	5586	4875	6568	-982	335	338	204	131
Lappi	11309	10256	12970	-1 661	835	1050	1033	-198
Yhteensä	218 958	199 147	246 661	-27 703	26 687	29 774	26 875	-188

Luvut tarkoittavat niitä työttömiä työnhakijoita, joiden työhakemus oli laskentapäivänä voimassa ja niitä työpaikkoja, jotka laskentapäivänä olivat edelleen avoinna. Laskentapäivät olivat 31.12.2007, 30.11.2007 ja 29.12.2006.

¹ Sisältää ulkomailla avoinna olleet työpaikat

TAULUKKO 3. TYÖTTÖMÄT TYÖNHAKIJAT, LOMAUTETUT JA LYHENNETYLLÄ TYÖVIKOLLA OLEVAT TE-KESKUKSITTAIN, 31.12.2007

TYÖVOIMA- JA ELINKEINO-KESKUSALUE	Työttömät työnhakijat yhteensä lomautetut mukaanluk.	Työttömien osuus työvoimasta % ¹	TYÖTTÖMÄT ILMAN LOMAUTETTUJA			Lomautetut	Lyhennetyllä työviikolla	
			Yhteensä	Alle 25-v. työttömät	Yli 50-v. työttömät			Yli vuoden työttömänä
Uusimaa	43822	5,4	42 706	2 885	17 534	10 974	1116	141
Varsinais-Suomi	15764	6,5	14 925	1 407	6 020	2 865	839	80
Satakunta	10975	10,5	10 498	1 100	4 765	2 720	477	74
Häme	16171	9,1	15 546	1 548	6 920	4 083	625	53
Pirkanmaa	20989	9,0	20 010	2 103	8 212	4 917	979	85
Kaakkois-Suomi	16436	11,4	15 750	1 784	7 098	4 021	686	89
Etelä-Savo	7697	10,8	7 316	762	3 347	1 616	381	40
Pohjois-Savo	12127	10,8	11 362	1 229	4 599	2 213	765	41
Pohjois-Karjala	11131	14,6	10 690	1 191	4 402	2 264	441	33
Keski-Suomi	14748	11,5	14 195	1 742	5 492	3 569	553	56
Etelä-Pohjanmaa	6861	7,5	6 325	844	2 486	1 078	536	63
Pohjanmaa	7044	5,9	6 651	729	2 799	1 437	393	86
Pohjois-Pohjanmaa	18298	10,3	17 282	2 566	5 739	3 188	1016	52
Kainuu	5586	14,3	5 357	592	2 287	970	229	50
Lappi	11309	13,8	10 827	1 375	4 283	1 764	482	30
Yhteensä	218 958	8,4	209 440	21 857	85 983	47 679	9 518	973

¹ Työttömien työnhakijoiden (lomautetut mukaanlukien) prosenttinen osuus työvoimasta, joka on Tilastokeskuksen työvoimatutkimuksen työvoiman määrä. Tilastokeskus laskee virallisen työttömyysasteen.

**TAULUKKO 4. TYÖTTÖMÄT TYÖNHAKIJAT (ILMAN LOMAUTETTUJA), LOMAUTETUT
JA AVOIMET TYÖPAIKAT TOIMIALAN MUKAAN, 31.12.2007**

TOIMIALA	TYÖTTÖMÄT TYÖNHAKIJAT			Lomau- tetut	Avoimet työpaikat
	Yhteensä	Miehet	Naiset		
A Maa-, riista- ja metsätalous	3 404	2 360	1 044	218	228
B Kalatalous	109	80	29	7	10
C Kaivostoiminta ja louhinta	240	202	38	45	138
D Teollisuus	14 004	8 676	5 328	958	4 076
E Sähkö-, kaasu- ja vesihuolto	339	282	57	39	119
F Rakentaminen	5 666	5 161	505	1 450	1 108
G Tukku- ja vähittäiskauppa, ajoneuvojen kauppa ja huolto	6 635	2 867	3 768	147	1 929
H Majoitus- ja ravitsemistoiminta	3 040	1 027	2 013	181	1 248
I Kuljetus, varastointi ja tietoliikenne	2 644	1 851	793	119	1 041
J Rahoitustoiminta	372	74	298	1	110
K Kiinteistö-, liike-elämän- ym. palv.	5 569	3 083	2 486	142	9 491
L Julkinen hallinto, maanpuolustus	19 799	8 620	11 179	166	1 602
M Koulutus	4 516	1 712	2 804	40	403
N Terv.huolto ja sosiaalipalvelut	12 962	3 157	9 805	87	2 279
O Muut yhteiskunnalliset ja henkilökohtaiset palvelut	18 250	8 302	9 948	184	2 536
P Työnantajakotitaloudet	1 513	554	959	24	347
Q Kv.järjestöt ja ulkomaiset edustustot	257	95	162	0	4
X Toimiala tuntematon	110 121	58 920	51 201	5 710	18
Yhteensä A - X	209 440	107 023	102 417	9 518	26 687

**TAULUKKO 5. TYÖTTÖMÄT TYÖNHAKIJAT (ILMAN LOMAUTETTUJA) JA AVOIMET
TYÖPAIKAT AMMATTIRYHMITTÄIN, 31.12.2007**

AMMATTIRYHMÄ	TYÖTTÖMÄT TYÖNHAKIJAT			Avoimet työpaikat
	Yhteensä	Miehet	Naiset	
Tieteellinen, tekninen ja taiteellinen työ	23 061	12 091	10 970	2 569
Tekniikan ala	7 602	6 178	1 424	1 449
Kemian ja fysiikan ala	1 518	484	1 034	34
Biologian ala	936	396	540	20
Opetusala	5 006	1 316	3 690	569
Uskonnollinen ala	171	72	99	25
Lainopillinen ala	305	149	156	14
Toimitus- ja tiedotustyö, joukkoviestintä	1 336	616	720	151
Taide- ja viihdeala	3 621	1 875	1 746	66
Kirjasto- ja informaatioala	726	191	535	63
Muu tieteellinen asiantuntijatyö	1 840	814	1 026	178
Terveydenhuolto ja sosiaali- ja terveysala	17 720	1 736	15 984	3 941
Terveyden- ja sairaanhoitotyö	6 819	462	6 357	2 088
Terveydenhuollon kuntoutus	933	252	681	127
Hammashoitoala	261	9	252	137
Apteekkiala	247	17	230	38
Eläinlääkintä ja ympäristönsuojelu	60	31	29	24
Sosiaali- ja terveysala	4 945	441	4 504	815
Lasten päivähoito	3 328	79	3 249	479
Psykologia	88	22	66	51
Harrastustoiminnan ohjaus, ammattiurheilu	954	392	562	158
Muu terveydenhuolto ja sosiaali- ja terveysala	85	31	54	24
Hallinto- ja toimistotyö, IT-alan työ	25 694	8 316	17 378	1 986
Julkisen hallinnon johtaminen	365	182	183	52
Liiketoimintojen ja järjestöjen johtaminen	3 452	2 323	1 129	270
Henkilöstöhallinto ja työnvälitys	269	66	203	66
Taloushallinnon suunnittelu ja tilinpito	1 989	360	1 629	233
Sihteeri- ja toimistotyö	12 323	1 465	10 858	606
Tietotekniikka	3 751	2 803	948	471
Pankki- ja vakuutusala	1 583	185	1 398	156
Matkailuala	876	211	665	47
Muu hallinto- ja toimistotyö	1 086	721	365	85
Kaupallinen työ	16 099	5 914	10 185	4 075
Mainonta ja markkinointi	1 608	760	848	67
kiinteistönvälitys ja rahoituspalvelu	235	132	103	148
Osto	363	233	130	24
Myyntityö ja kauppaedustus	3 451	2 079	1 372	2 550
Tavaroiden myynti	10 291	2 685	7 606	1 267
Muu kaupallinen työ	151	25	126	19
Maa- ja metsätaloustyö, kalastusala	8 651	4 917	3 734	301
Maatilatalous ja eläintenhoito	2 283	1 158	1 125	107
Puutarha- ja puistotyö	3 536	1 017	2 519	110
Riistanhoito ja metsästys	7	7	0	0
Kalastus	209	191	18	3
Metsätyö	2 584	2 520	64	78
Muu maa- ja metsätaloustyö	32	24	8	3

**TAULUKKO 5. TYÖTTÖMÄT TYÖNHAKIJAT (ILMAN LOMAUTETTUJA) JA AVOIMET
TYÖPAIKAT AMMATTIRYHMITTÄIN, 31.12.2007**

AMMATTIRYHMÄ	TYÖTTÖMÄT TYÖNHAKIJAT			Avoimet työpaikat
	Yhteensä	Miehet	Naiset	
Kuljetus ja liikenne	6 955	5 673	1 282	1 231
Meripäälylystö	221	211	10	38
Kansi- ja konemiehistö	202	192	10	39
Lentokuljetus	39	36	3	0
Veturinkuljetus	33	32	1	0
Tieliikenne	4 662	4 401	261	869
Liikenteen johto ja liikennepalvelu	434	297	137	29
Posti- ja teleliikenne	658	86	572	19
Postinjakelu	655	378	277	229
Muu kuljetus ja liikenne	51	40	11	8
Rakennus- ja kaivosala	15 793	15 258	535	1 426
Kaivos ja louhinta	155	149	6	28
Öljynporaus ja turpeennosto	52	52	0	0
Talonrakennus	12 935	12 501	434	1 094
Maa ja vesirakennus	1 037	1 031	6	57
Työkoneiden käyttö	1 614	1 525	89	247
Teollinen työ	43 683	32 021	11 662	5 754
Tekstiili	754	129	625	12
Ompelu ja vaatetus	3 677	228	3 449	34
Jalkine ja nahka	373	132	241	2
Takomo ja valimo	518	430	88	38
Hienomekaniikka	401	308	93	10
Konepaja ja rakennusmetalli	11 860	11 105	755	1 996
Sähkö	6 758	5 555	1 203	900
Puu	3 893	3 246	647	180
Maalaus	549	479	70	55
Radio-,TV- ja elokuvatekninen työ (-2004)	2	2	0	0
Graafinen ala	1 604	919	685	35
Lasi ja tiili	255	131	124	5
Elintarviketeollisuus	2 198	938	1 260	847
Kemianprosessi	491	412	79	34
Paperinvalmistus	1 801	1 501	300	832
Kumi- ja muovituote	873	490	383	48
Käsityöteollisuus	408	280	128	14
Kiinteiden koneiden käyttö	125	118	7	5
Pakkaus, varasto ja ahtaus	3 935	2 688	1 247	672
Sekatyö, teollisuus	3 208	2 930	278	35
Palvelutyö	23 171	5 864	17 307	5 404
Vartiointi ja suojelu	826	678	148	520
Majoitusliike ja suurtalous	9 598	2 167	7 431	1 395
Tarjoilu	3 203	682	2 521	1 059
Kotitalous	206	6	200	118
Kiinteistönhoito ja siivous	7 553	2 116	5 437	1 647
Kauneudenhoito ja hygienia	1 279	68	1 211	491
Pesula	266	18	248	47
Matkailupalvelu	69	22	47	20
Muut palvelut	171	107	64	107
Muulla luokittelematon työ	28 613	15 233	13 380	0
Koululaiset ja opiskelijat	653	351	302	0
Ilman ammattia olevat	23 472	12 801	10 671	0
Ammatinvaihtajat	3 485	1 643	1 842	0
Vastavalmistuneet	1 003	438	565	0
Yhteensä	209 440	107 023	102 417	26 687

TAULUKKO 6. TYÖNHAKIJAT JA AVOIMET TYÖPAIKAT KOULUTUKSEN MUKAAN 31.12.2007

KOULUTUSASTE KOULUTUSALA	KAIKKI TYÖNHAKIJAT					Avoimet työpaikat
	Yhteensä	Työttömät ilman lomautett.	Työttömistä vastaval- mistuneet	Valtion työllistämät	Kuntien työllistämät	
Alempi perusaste	86 489	40 516	0	85	1 305	2
Ylempi perusaste	79 475	41 736	387	125	1 751	14
Keskiaste	173 482	85 178	4 291	312	3 747	140
Ylioppilastutkinto	21 492	10 665	723	50	398	9
Opettajankoulutus, keskiaste	279	117	0	0	5	1
Taideal.sekä käsi- ja taideteoll.perusk.	5 588	2 848	287	8	164	0
Taideal.sekä käsi- ja taideteoll.ammattit.	399	205	22	1	13	0
Taideal.sekä käsi- ja taidet.erikoisamm.t.	59	30	2	0	0	0
Kaupan ja hallinnon peruskoulutus	15 134	6 999	274	81	396	4
Kaupan ja hallinnon ammattitutkinto	1 239	573	62	7	33	1
Kaupan ja hallinnon erikoisammattitutk.	104	59	3	0	0	0
Tietojenkäsittelyn peruskoulutus	1 745	956	181	13	40	0
Tietojenkäsittelyn ammattitutkinto	266	150	14	1	6	0
Tietojenkäsittelyn erikoisammattitutkinto	20	13	0	0	1	0
Tekniikan peruskoulutus	60 259	31 889	1 196	65	1 054	42
Tekniikan ammattitutkinto	2 667	1 359	78	2	31	7
Tekniikan erikoisammattitutkinto	232	115	6	0	1	0
Maa- ja metsätalousalan peruskoulutus	6 974	3 786	211	12	114	0
Maa- ja metsätalousalan ammattitutkinto	407	207	23	1	7	0
Maa- ja metsätalousalan erikoisammattit.	41	24	3	0	0	0
Terveys- ja sosiaali-alan peruskoulutus	14 130	5 837	233	14	360	43
Terveys- ja sosiaali-alan ammattitutkinto	1 739	763	121	4	89	8
Terveys- ja sosiaali-alan erikoisammattit.	19	8	0	0	1	0
Palvelualojen peruskoulutus	27 046	12 344	675	36	701	22
Palvelualojen ammattitutkinto	1 479	675	79	0	27	1
Palvelualojen erikoisammattitutkinto	180	92	4	1	5	1
Muu koulutus	11 984	5 464	94	16	301	1
Alin korkea-aste	38 825	17 784	110	265	823	25
Opettajankoulutus	681	318	3	0	13	1
Taidealan sekä käsi- ja taideteollis.koul.	1330	690	11	1	33	0
Kaupan ja hallinnon koulutus	21369	9772	67	211	552	3
Tietojenkäsittelyn koulutus	390	202	6	4	7	0
Teknikko	7089	3384	0	17	85	1
Maa- ja metsätalousalan koulutus	1028	515	1	12	10	1
Terveys- ja sosiaali-alan koulutus	3756	1443	2	9	67	12
Palvelualojen koulutus	1951	869	11	7	33	5
Muu koulutus	1231	591	9	4	23	2

TAULUKKO 6. TYÖNHAKIJAT JA AVOIMET TYÖPAIKAT KOULUTUKSEN MUKAAN 31.12.2007

KOULUTUSASTE KOULUTUSALA						Avoimet työpaikat
	Yhteensä	Työttömät ilman lomautett.	Työttömistä vastaval- mistuneet	Valtion työllistämät	Kuntien työllistämät	
Alempi korkeakouluaste	21 161	10 397	839	163	315	42
Opettajankoulutusalan AMK	101	50	9	0	0	0
Kasvatustieteen kandidaatti	140	63	6	0	0	0
Opettajankoulutus, alempi korkeakoulua.	1443	658	4	3	27	3
Humanistinen ja taidealan AMK	1460	765	126	5	38	0
Taidealan koulutus, alempi korkeakoulua.	375	230	7	0	6	0
Humanististen tieteiden kandidaatti	945	452	11	8	22	0
Teologian koulutus, alempi korkeakoulua.	34	23	2	0	0	0
Diplomikielenkääntäjä	207	114	1	1	6	0
Tradenomi, liiketalouden AMK	2706	1295	169	67	51	2
Kauppätieteellinen koul., al.korkeakoulua.	1181	570	6	1	12	0
Yhteiskuntatieteell.koul., al.korkeakoulua.	362	174	4	4	4	0
Oikeustieteellinen koul., al.korkeakoulua.	122	64	1	0	0	0
Luonnontieteiden kandidaatti	448	227	3	1	6	0
Insinööri AMK	1533	839	164	10	25	1
Muu tekniikan AMK	203	105	15	0	1	3
Insinööri	4412	2212	70	13	49	7
Rakennusarkkitehti, tekn.kand.	123	48	0	0	1	0
Maa- ja metsätalouden AMK	437	264	38	4	2	0
Maa- ja metsätalouden koul., al.korkeak.	361	187	6	5	4	0
Terveys- ja sosiaalialan AMK	1946	798	72	26	25	19
Terveys- ja sosiaalialan koul., al.korkeak.	255	118	3	2	2	4
Palvelualojen AMK	710	334	50	8	5	2
Palvelualojen koulutus, alempi korkeak.	184	100	0	0	1	0
Muu koulutus	1473	707	72	5	28	1
Ylempi korkeakouluaste	15 601	8 318	715	133	201	19
Kasvatustieteellinen koulutus	1065	605	66	9	10	0
Taiteen koulutus	567	318	21	1	10	0
Musiikin koulutus	50	26	0	0	0	0
Kuvataiteen koulutus	75	42	1	0	1	0
Teatteri- ja tanssialan koulutus	45	19	2	0	1	0
Filosofian maisteri, kand., humanist.ala	2918	1555	150	24	65	0
Teologian koulutus	227	116	14	2	5	0
Kauppätieteellinen koulutus	1918	1010	77	7	21	0
Yhteiskuntatieteellinen koulutus	1913	954	83	54	28	3
Oikeustieteellinen koulutus	553	289	22	7	3	1
Filosofian maisteri, kand., luonnontiet.ala	1820	1053	93	17	28	0
Tekniikan alan koulutus	1809	1042	61	3	9	2
Arkkitehti	204	95	3	1	3	0
Maa- ja metsätalouden koulutus	553	290	19	1	6	0
Terveys- ja sosiaalialan koulutus	432	188	16	2	2	12
Lääkäreiden erikoistumiskoulutus	101	35	0	1	1	0
Palvelualojen koulutus	108	56	8	0	3	0
Muu koulutus	1243	625	79	4	5	1
Tutkijakoulutus	1118	653	40	15	10	0
Koulutusaste tuntematon	9 469	4 858	48	0	115	26 445
Yhteensä	425 620	209 440	6 430	1 098	8 267	26 687

TAULUKKO 7. TYÖTTÖMÄT TYÖNHAKIJAT (ILMAN LOMAUTETTUJA) IKÄRYHMITÄIN JA TE-KESKUKSITTAIN, 31.12.2007

TYÖVOIMA- JA ELINKEINO- KESKUSALUE	IKÄRYHMÄ	IKÄRYHMÄ											YHT.
		15-19	20-24	25-29	30-34	35-39	40-44	45-49	50-54	55-59	60-64	65+	
Uusimaa	Hlöä	678	2207	3630	4055	4485	5211	4906	5014	8416	4071	33	42 706
	%	2	5	8	9	11	12	11	12	20	10	0	100
Varsinais-Suom	Hlöä	341	1066	1474	1441	1456	1604	1523	1720	2959	1329	12	14 925
	%	2	7	10	10	10	11	10	12	20	9	0	100
Satakunta	Hlöä	253	847	847	781	915	1093	997	1253	2531	972	9	10 498
	%	2	8	8	7	9	10	9	12	24	9	0	100
Häme	Hlöä	395	1153	1291	1213	1341	1634	1599	1895	3598	1419	8	15 546
	%	3	7	8	8	9	11	10	12	23	9	0	100
Pirkanmaa	Hlöä	446	1657	1997	1834	1808	2080	1976	2267	4225	1705	15	20 010
	%	2	8	10	9	9	10	10	11	21	9	0	100
Kaakkois-Suom	Hlöä	466	1318	1307	1166	1291	1508	1596	1808	3720	1565	5	15 750
	%	3	8	8	7	8	10	10	11	24	10	0	100
Etelä-Savc	Hlöä	207	555	519	469	610	721	888	1005	1673	657	12	7 316
	%	3	8	7	6	8	10	12	14	23	9	0	100
Pohjois-Savc	Hlöä	321	908	1032	939	949	1257	1357	1493	2328	769	9	11 362
	%	3	8	9	8	8	11	12	13	20	7	0	100
Pohjois-Karjala	Hlöä	323	868	890	804	892	1121	1390	1572	2227	599	4	10 690
	%	3	8	8	8	8	10	13	15	21	6	0	100
Keski-Suomi	Hlöä	440	1302	1384	1318	1254	1490	1515	1631	2854	994	13	14 195
	%	3	9	10	9	9	10	11	11	20	7	0	100
Etelä-Pohjanmaa	Hlöä	222	622	560	514	539	678	704	815	1224	438	9	6 325
	%	4	10	9	8	9	11	11	13	19	7	0	100
Pohjanmaa	Hlöä	176	553	637	554	581	683	668	775	1369	642	13	6 651
	%	3	8	10	8	9	10	10	12	21	10	0	100
Pohjois-Pohjanmaa	Hlöä	558	2008	2055	1666	1578	1815	1863	1888	2910	935	6	17 282
	%	3	12	12	10	9	11	11	11	17	5	0	100
Kainuu	Hlöä	135	457	370	325	452	604	727	790	1181	311	5	5 357
	%	3	9	7	6	8	11	14	15	22	6	0	100
Lappi	Hlöä	335	1040	916	852	905	1157	1339	1467	2142	665	9	10 827
	%	3	10	8	8	8	11	12	14	20	6	0	100
Yhteensä	Hlöä	5 296	16 561	18 909	17 931	19 056	22 656	23 048	25 393	43 357	17 071	162	209 440
	%	3	8	9	9	9	11	11	12	21	8	0	100

TAULUKKO 8. TYÖTTÖMÄT TYÖNHAKIJAT (ILMAN LOMAUTETTUJA) TYÖTTÖMYYDEN KESTON MUKAAN TE-KESKUKSITTAIN, 31.12.2007

TYÖVOIMA- JA ELINKEINO- KESKUSALUE	TYÖTTÖMYYDEN KESTO, VIIKKOA	TYÖTTÖMYYDEN KESTO, VIIKKOA										Yht.	Keskim.
		Alle 1	1-2	3-4	5-8	9-12	13-26	27-52	53-78	79-104	Yli 104		
Uusimaa	Hlöä	1 131	3 901	3 665	5 233	3 397	7 930	6 641	3 178	2 289	5 341	42 706	47
	%	3	9	9	12	8	19	16	7	5	13	100	
Varsinais-Suom	Hlöä	537	1 888	1 479	2 173	1 210	2 759	2 074	847	615	1 343	14 925	37
	%	4	13	10	15	8	18	14	6	4	9	100	
Satakunta	Hlöä	245	1 107	843	1 342	866	2 017	1 412	752	560	1 354	10 498	46
	%	2	11	8	13	8	19	13	7	5	13	100	
Häme	Hlöä	328	1 606	1 250	1 953	1 162	2 915	2 320	1 214	894	1 902	15 544	48
	%	2	10	8	13	7	19	15	8	6	12	100	
Pirkanmaa	Hlöä	558	2 269	1 747	2 422	1 535	3 665	2 967	1 365	956	2 526	20 010	46
	%	3	11	9	12	8	18	15	7	5	13	100	
Kaakkois-Suom	Hlöä	412	1 576	1 217	1 925	1 264	3 165	2 235	1 335	770	1 851	15 750	45
	%	3	10	8	12	8	20	14	8	5	12	100	
Etelä-Savc	Hlöä	231	850	605	951	602	1 490	990	498	319	780	7 316	41
	%	3	12	8	13	8	20	14	7	4	11	100	
Pohjois-Savc	Hlöä	326	1 277	1 037	1 553	950	2 291	1 746	817	483	882	11 362	34
	%	3	11	9	14	8	20	15	7	4	8	100	
Pohjois-Karjala	Hlöä	265	1 218	940	1 372	816	2 176	1 677	723	431	1 072	10 690	41
	%	2	11	9	13	8	20	16	7	4	10	100	
Keski-Suomi	Hlöä	323	1 434	1 107	1 695	993	2 884	2 252	1 125	648	1 733	14 195	46
	%	2	10	8	12	7	20	16	8	5	12	100	
Etelä-Pohjanmaa	Hlöä	272	914	593	939	535	1 192	829	379	225	447	6 325	32
	%	4	14	9	15	8	19	13	6	4	7	100	
Pohjanmaa	Hlöä	245	925	657	850	503	1 173	881	430	301	686	6 651	42
	%	4	14	10	13	8	18	13	6	5	10	100	
Pohjois-Pohjanmaa	Hlöä	713	2 056	1 676	2 197	1 536	3 524	2 455	1 085	623	1 417	17 282	35
	%	4	12	10	13	9	20	14	6	4	8	100	
Kainuu	Hlöä	188	673	528	757	427	1 097	730	337	225	395	5 357	33
	%	4	13	10	14	8	20	14	6	4	7	100	
Lappi	Hlöä	446	1 469	1 081	1 510	932	2 262	1 386	604	377	760	10 827	31
	%	4	14	10	14	9	21	13	6	3	7	100	
Yhteensä	Hlöä	6 220	23 163	18 425	26 872	16 728	40 540	30 595	14 689	9 716	22 489	209 440	42
	%	3	11	9	13	8	19	15	7	5	11	100	

TAULU 9. ERI TUKIMUOTOJEN PIIRISSÄ OLEVAT HENKILÖT JA TYÖVUOROTTELUUN OSALLISTUNEET 31.12.2007, SEKÄ KOULUTUSPÄIVÄRAHALLA OPIKSELUN ALOITTANEET KUUKAUDEN AIKANA TE-KESKUKSITTAIN

TYÖVOIMA- JA ELINKEINO-KESKUSALUE	Työttömät työnhakijat	Työttömät kassan jäsenet	Työmarkkinatukeen oikeutetut	Työttömyyseläkkeen saajat ¹	Vuorotteluvapaalle jääneet	Vuorottelupaikkaan välitetyt	Koulutuspäivärahalla aloittaneet
Uusimaa	43 822	16 154	19 879	9 432	1 913	1 215	1
Varsinais-Suomi	15 764	7 421	6 302	3 832	603	421	7
Satakunta	10 975	5 708	4 806	3 118	329	292	1
Häme	16 171	7 042	7 346	4 300	533	384	4
Pirkanmaa	20 989	9 725	9 455	4 748	792	686	4
Kaakkois-Suomi	16 436	7 647	7 051	3 915	472	442	0
Etelä-Savo	7 697	3 656	3 417	1 740	241	205	2
Pohjois-Savo	12 127	5 973	5 468	2 163	371	341	2
Pohjois-Karjala	11 131	4 948	5 403	1 700	305	299	1
Keski-Suomi	14 748	6 802	7 031	2 595	435	408	1
Etelä-Pohjanmaa	6 861	3 482	2 766	1 296	262	241	1
Pohjanmaa	7 044	3 378	2 953	1 898	297	256	1
Pohjois-Pohjanmaa	18 298	8 980	8 266	2 891	597	467	0
Kainuu	5 586	3 113	2 393	1 254	120	103	1
Lappi	11 309	6 039	4 683	2 212	209	216	2
Yhteensä	218 958	100 068	97 219	47 094	7 479	5 977	28

¹ Ei sisälly työttömien työnhakijoiden lukumääriin

TAULU 10. TYÖNHAKIJAT TYÖLLISYDEN MUKAAN TE-KESKUKSITTAIN, 31.12.2007

TYÖVOIMA- JA ELINKEINO-KESKUSALUE	TYÖNHAKIJAT						
	Yhteensä	Työssä olevat	Työttömät	Lomautetut	Lyhennetyllä työviikolla	Työvoiman ulkopuolella	Työttömyyseläkkeellä
Uusimaa	83 601	17 295	42 706	1116	141	12 911	9 432
Varsinais-Suomi	31 587	6 576	14 925	839	80	5 335	3 832
Satakunta	21 463	4 970	10 498	477	74	2 326	3 118
Häme	32 377	8 046	15 546	625	53	3 807	4 300
Pirkanmaa	40 059	9 144	20 010	979	85	5 093	4 748
Kaakkois-Suomi	32 824	8 355	15 750	686	89	4 029	3 915
Etelä-Savo	15 445	4 131	7 316	381	40	1 837	1 740
Pohjois-Savo	24 443	6 629	11 362	765	41	3 483	2 163
Pohjois-Karjala	21 001	5 909	10 690	441	33	2 228	1 700
Keski-Suomi	26 999	6 907	14 195	553	56	2 693	2 595
Etelä-Pohjanmaa	13 518	3 682	6 325	536	63	1 616	1 296
Pohjanmaa	16 042	4 859	6 651	393	86	2 155	1 898
Pohjois-Pohjanmaa	33 527	7 969	17 282	1016	52	4 317	2 891
Kainuu	11 480	3 310	5 357	229	50	1 280	1 254
Lappi	21 254	5 097	10 827	482	30	2 606	2 212
Yhteensä	425 620	102 879	209 440	9 518	973	55 716	47 094

TAULUKKO 11. AVOIMET TYÖPAIKAT AMMATTIRYHMITÄIN JA TE-KESKUKSITTAIN, 31.12.2007

TYÖVOIMA- JA ELINKEINO- KESKUSALUE	AMMATTIRYHMÄ												
	0	1	2	3	4 <i>siitä 44</i>		5	6 <i>siitä 62</i>		7-8	9	X	Yht.
Uusimaa	747	1809	949	1830	19	3	573	556	497	1404	2652	0	10 539
Varsinais-Suomi	192	286	131	260	28	0	95	82	52	498	537	0	2 109
Satakunta	107	70	30	86	9	1	34	44	40	243	98	0	721
Häme	153	268	76	202	10	5	65	132	86	295	228	0	1 429
Pirkanmaa	347	268	165	508	25	5	102	101	81	934	414	0	2 864
Kaakkois-Suomi	87	203	74	143	13	5	68	98	89	198	229	0	1 113
Etelä-Savo	34	71	31	35	16	14	30	18	16	98	65	0	398
Pohjois-Savo	69	115	44	149	29	4	46	38	27	95	81	0	666
Pohjois-Karjala	68	133	32	45	14	5	8	12	9	95	54	0	461
Keski-Suomi	101	170	68	195	14	6	28	29	24	148	196	0	949
Etelä-Pohjanmaa	67	69	18	64	5	2	23	32	24	799	84	0	1 161
Pohjanmaa	419	150	225	125	79	4	44	46	40	604	161	0	1 853
Pohjois-Pohjanmaa	79	175	93	186	9	3	33	63	54	208	161	0	1 007
Kainuu	45	43	13	28	10	10	8	66	3	36	86	0	335
Lappi	54	104	30	72	18	11	43	109	52	93	312	0	835
Yhteensä ¹	2 569	3 941	1 986	4 075	301	78	1 231	1 426	1 094	5 754	5 404	0	26 687

¹ Sisältää ulkomailla avoinna olleet työpaikat

Ammattiryhmittäisten koodien selitykset:

0 = Tieteellinen, tekninen ja taiteellinen työ
 1 = Terveystieteiden ja sosiaali- ja terveysalan
 2 = Hallinto- ja toimistotyö, IT-alan työ
 3 = Kaupallinen työ
 4 = Maa- ja metsätaloustyö, kalastusala
siitä 44 = metsätyö

5 = Kuljetus ja liikenne
 6 = Rakennus- ja kaivosala
siitä 62 = talonrakennus
 7-8 = Teollinen työ
 9 = Palvelutyö
 X = Muualla luokittelematon työ

TAULUKKO 12. TYÖTTÖMÄT TYÖNHAKIJAT (ILMAN LOMAUTETTUJA) AMMATTIRYHMITÄIN JA TE-KESKUKSITTAIN, 31.12.2007

TYÖVOIMA- JA ELINKEINO- KESKUSALUE	AMMATTIRYHMÄ												
	0	1	2	3	4 <i>siitä 44</i>		5	6 <i>siitä 62</i>		7-8	9	X	Yht.
Uusimaa	6 531	2 525	6 903	3 847	715	58	1 588	2 634	2 223	7 233	4 013	6 717	42 706
Varsinais-Suomi	1 979	900	1 869	1 175	475	38	480	849	680	3 363	1 428	2 407	14 925
Satakunta	845	1 194	1 132	772	407	64	279	712	567	2 478	1 247	1 432	10 498
Häme	1 342	1 062	1 890	1 341	514	71	498	1 349	1 123	3 768	1 681	2 101	15 546
Pirkanmaa	2 419	1 650	2 478	1 672	478	77	512	1 199	1 024	4 383	2 325	2 894	20 010
Kaakkois-Suomi	1 404	1 291	1 772	1 113	662	125	621	1 173	925	3 666	1 999	2 049	15 750
Etelä-Savo	580	734	756	579	566	225	255	582	486	1 438	902	924	7 316
Pohjois-Savo	1 017	1 237	1 174	821	809	298	369	993	824	2 209	1 194	1 539	11 362
Pohjois-Karjala	981	959	1 039	665	715	320	393	952	788	2 095	1 204	1 687	10 690
Keski-Suomi	1 628	1 485	1 628	962	667	246	441	1 270	1 037	3 074	1 578	1 462	14 195
Etelä-Pohjanmaa	478	751	729	557	331	59	200	494	399	1 389	750	646	6 325
Pohjanmaa	667	726	810	483	306	46	242	362	284	1 517	791	747	6 651
Pohjois-Pohjanmaa	1 846	1 614	1 862	1 190	797	306	529	1 455	1 129	3 819	1 961	2 209	17 282
Kainuu	390	478	556	291	454	244	166	622	497	1 091	689	620	5 357
Lappi	954	1 114	1 096	631	755	407	382	1 147	949	2 160	1 409	1 179	10 827
Yhteensä	23 061	17 720	25 694	16 099	8 651	2 584	6 955	15 793	12 935	43 683	23 171	28 613	209 440

TAULUKKO 13. TYÖTTÖMÄT TYÖNHAKIJAT (ILMAN LOMAUTETTUJA) TYÖTTÖMYYDEN KESTON JA IÄN MUKAAN, 31.12.2007

IKÄRYHMÄ	TYÖTTÖMYYDEN KESTO, VIIKKOA											YHT.	KM.
	ALLE 1	1- 2	3- 4	5- 8	9- 12	13-26	27-52	53-78	79-104	YLI 104			
15 - 19	Hiöä	353	1 482	904	1 039	503	805	201	7	0	2	5 296	7
	%	7	28	17	20	9	15	4	0	0	0	100	
20 - 24	Hiöä	1 111	3 712	2 471	3 042	1 845	3 015	1 056	163	67	79	16 561	11
	%	7	22	15	18	11	18	6	1	0	0	100	
25 - 29	Hiöä	852	3 044	2 223	3 129	1 992	4 274	2 239	581	239	336	18 909	18
	%	5	16	12	17	11	23	12	3	1	2	100	
30 - 34	Hiöä	703	2 423	1 831	2 817	1 716	4 111	2 587	804	335	604	17 931	25
	%	4	14	10	16	10	23	14	4	2	3	100	
35 - 39	Hiöä	579	2 434	1 885	2 780	1 808	4 217	3 004	1 011	503	835	19 056	28
	%	3	13	10	15	9	22	16	5	3	4	100	
40 - 44	Hiöä	671	2 626	2 160	3 276	2 019	4 914	3 651	1 465	698	1 176	22 656	31
	%	3	12	10	14	9	22	16	6	3	5	100	
45 - 49	Hiöä	619	2 417	2 165	3 254	2 034	4 981	3 685	1 542	792	1 557	23 046	35
	%	3	10	9	14	9	22	16	7	3	7	100	
50 - 54	Hiöä	613	2 459	2 120	3 428	2 090	5 303	4 342	1 932	1 033	2 073	25 393	39
	%	2	10	8	13	8	21	17	8	4	8	100	
55 - 59	Hiöä	549	2 005	2 053	3 188	2 135	6 642	6 757	4 584	3 619	11 825	43 358	76
	%	1	5	5	7	5	15	16	11	8	27	100	
60 - 64	Hiöä	169	561	611	917	583	2 270	3 063	2 597	2 425	3 874	17 070	87
	%	1	3	4	5	3	13	18	15	14	23	100	
YLI 64	Hiöä	1	0	2	2	3	8	10	3	5	128	162	436
	%	1	0	1	1	2	5	6	2	3	79	100	
Yht.	Hiöä	6 220	23 163	18 425	26 872	16 728	40 540	30 595	14 689	9 716	22 489	209 440	42
	%	3	11	9	13	8	19	15	7	5	11	100	

TAULUKKO 14. TYÖTTÖMÄT TYÖNHAKIJAT (ILMAN LOMAUTETTUJA) TYÖTTÖMYYDEN KESTON MUKAAN AMMATTIRYHMITTÄIN, 31.12.2007

AMMATTIRYHMÄ ¹	TYÖTTÖMYYDEN KESTO, VIIKKOA											YHT.	KM.
	ALLE 1	1- 2	3- 4	5- 8	9- 12	13-26	27-52	53-78	79-104	YLI 104			
0	Hiöä	613	2 711	2 178	2 607	1 612	4 549	3 833	1 606	1 063	2 289	23 061	41
	%	3	12	9	11	7	20	17	7	5	10	100	
1	Hiöä	909	2 766	1 613	2 090	1 358	3 685	2 575	945	633	1 146	17 720	30
	%	5	16	9	12	8	21	15	5	4	6	100	
2	Hiöä	596	2 237	1 703	2 513	1 648	5 090	4 521	2 151	1 647	3 587	25 693	51
	%	2	9	7	10	6	20	18	8	6	14	100	
3	Hiöä	411	1 448	1 153	1 691	1 166	3 202	2 651	1 327	977	2 071	16 098	48
	%	3	9	7	11	7	20	16	8	6	13	100	
4	Hiöä	202	763	865	1 974	993	1 575	848	480	312	639	8 651	33
	%	2	9	10	23	11	18	10	6	4	7	100	
5	Hiöä	156	557	517	857	563	1 259	926	614	403	1 103	6 955	54
	%	2	8	7	12	8	18	13	9	6	16	100	
6	Hiöä	455	1 676	1 706	2 666	1 521	2 877	1 774	1 072	536	1 510	15 793	38
	%	3	11	11	17	10	18	11	7	3	10	100	
7-8	Hiöä	1 110	3 905	3 454	5 379	3 371	8 342	6 500	3 518	2 343	5 761	43 683	48
	%	3	9	8	12	8	19	15	8	5	13	100	
9	Hiöä	757	2 767	1 986	2 869	1 901	4 782	3 429	1 579	962	2 139	23 171	38
	%	3	12	9	12	8	21	15	7	4	9	100	
X	Hiöä	1 011	4 333	3 250	4 226	2 595	5 179	3 538	1 397	840	2 244	28 613	34
	%	4	15	11	15	9	18	12	5	3	8	100	
Yht.	Hiöä	6 220	23 163	18 425	26 872	16 728	40 540	30 595	14 689	9 716	22 489	209 440	42
	%	3	11	9	13	8	19	15	7	5	11	100	

¹ Ammattiryhmittäisten koodien selitykset edellisellä sivulla

**TAULUKKO 15. KUUKAUDEN AIKANA ALKANEET TYÖTTÖMYYSJAKSOT AIKAISEMMAN TOIMINNAN MUKAAN
TE-KESKUKSITTAIN, JOULUKUU 2007**

TYÖVOIMA- JA ELINKEINO- KESKUSALUE	Kuukauden aikana alkaneet työttö- myys- jaksot	TOIMINTA ENNEN TYÖTTÖMYYYTTÄ					
		Työ- voimasta	Työvoiman ulkopuolelta				
			Yhteensä	Koulusta, opiskele- masta	Ase- tai siviilipalve- luksesta	Kotitalous- työstä	Muualta työvoiman ulkopuolelta
Uusimaa	9 372	4237	5135	751	38	347	3978
Varsinais-Suomi	5 250	3123	2127	501	20	192	1412
Satakunta	2 483	1314	1169	301	22	160	685
Häme	3 785	2009	1776	345	19	179	1231
Pirkanmaa	5 428	2843	2585	622	30	275	1657
Kaakkois-Suomi	3 698	2074	1624	442	35	184	961
Etelä-Savo	2 156	1162	994	251	15	89	638
Pohjois-Savo	3 234	1715	1519	411	29	175	903
Pohjois-Karjala	2 940	1510	1430	499	25	162	743
Keski-Suomi	3 538	1843	1695	489	26	189	991
Etelä-Pohjanmaa	2 498	1422	1076	320	14	111	629
Pohjanmaa	2 287	1242	1045	227	13	136	668
Pohjois-Pohjanmaa	5 534	3106	2428	780	33	247	1367
Kainuu	1 708	955	753	214	11	100	427
Lappi	3 720	2072	1648	461	23	145	1016
Yhteensä	57 631	30 627	27 004	6 614	353	2 691	17 306

**TAULUKKO 16. KUUKAUDEN AIKANA TYÖVOIMATOIMISTOISSA OLLEET TYÖNHAKIJAT JA AVOIMET TYÖPAIKAT
TE-KESKUKSITTAIN, JOULUKUU 2007**

TYÖVOIMA- JA ELINKEINO- KESKUSALUE	Työnhakijat yhteensä kuukauden aikana	Näistä työttömät ¹	Kuukauden uudet		Työ- haun pää- täneet	Avoimet työpaikat kuukauden aikana ²	Näistä kuukauden uudet ²	Täytty- neet työ- paikat ²
			työn- hakijat	Uusista työttömät ¹				
Uusimaa	88 435	46 730	6 035	3 421	7 864	24 392	12 384	13 675
Varsinais-Suomi	33 290	16 551	2 454	1 320	2 922	4 542	2 169	2 336
Satakunta	22 260	11 299	1 165	592	1 373	1 718	719	1 013
Häme	33 620	16 821	1 874	894	2 182	3 284	1 796	1 912
Pirkanmaa	41 784	21 642	2 588	1 296	3 008	5 425	2 823	2 648
Kaakkois-Suomi	33 895	16 897	1 977	887	2 215	2 086	942	982
Etelä-Savo	16 006	7 968	921	398	1 214	792	392	376
Pohjois-Savo	25 343	12 517	1 772	771	1 877	1 626	764	896
Pohjois-Karjala	21 723	11 649	1 187	598	1 420	1 000	492	528
Keski-Suomi	28 021	15 252	1 835	838	1 919	1 909	915	932
Etelä-Pohjanmaa	14 137	7 018	1 111	499	1 279	1 726	1 219	578
Pohjanmaa	16 731	7 391	1 049	502	1 310	2 995	1 876	1 139
Pohjois-Pohjanmaa	35 203	18 995	2 753	1 430	2 947	2 492	1 445	1 487
Kainuu	11 839	5 816	670	341	747	650	321	318
Lappi	22 359	12 210	1 788	930	1 949	1 524	492	646
Yhteensä	444 646	228 756	29 179	14 717	34 226	56 797	29 138	29 855

¹ Lomautetut eivät sisälly lukuihin

² Sisältää ulkomailta avoinna olleet työpaikat

TAULUKKO 17. KUUKAUDEN AIKANA TYÖVOIMATOIMISTOISSA AVOINNA OLLEET TYÖPAIKAT JA TÄYTTYNEET TYÖPAIKAT AMMATTIRYHMITTÄIN, JOULUKUU 2007

AMMATTIRYHMÄ	AVOIMET TYÖPAIKAT		TÄYTTYNEET TYÖPAIKAT				Peruutetut työpaikat
	Yhteensä kuukauden aikana	Kuukauden uudet	Yhteensä	Työvoimatoimiston hakijalla	Muuten	Hakuaika päättynyt	
Tieteellinen, tekninen ja taiteellinen työ	5 102	2 771	2 551	1 033	188	1 330	150
Terveystieteiden ja sosiaali- ja terveysalan työ	8 701	4 763	4 748	2 363	300	2 085	249
Hallinto- ja toimistotyö, IT-alan työ	4 850	2 562	2 832	1 230	106	1 496	130
Kaupallinen työ	10 499	5 402	6 452	2 191	269	3 992	241
Maa- ja metsätaloustyö, kalastusala	559	245	249	148	43	58	28
Kuljetus ja liikenne	2 446	1 118	1 195	616	113	466	109
Rakennus- ja kaivosala	2 841	1 260	1 378	573	121	684	85
<i>siitä: talonrakennus</i>	2 220	964	1 111	436	96	579	55
Teollinen työ	10 750	5 933	4 948	2 215	374	2 359	289
Palvelutyö	11 049	5 084	5 502	2 523	261	2 718	518
Luokittelematon työ	0	0	0	0	0	0	0
Yhteensä	56 797	29 138	29 855	12 892	1 775	15 188	1 799

TAULUKKO 18. KUUKAUDEN AIKANA TYÖVOIMATOIMISTOISSA OLLEET TYÖNHAKIJAT JA TYÖNHAUN PÄÄTTÄNEET AMMATTIRYHMITTÄIN, JOULUKUU 2007

AMMATTIRYHMÄ	Työnhakijat yhteensä kuukauden aikana	Näistä työttömät ¹	Kuukauden uudet työnhakijat	Työhaun päättäneet työnhakijat yhteensä	
				Uusista työttömät ¹	
Tieteellinen, tekninen ja taiteellinen työ	45 989	24 499	3 115	1 428	3 161
Terveystieteiden ja sosiaali- ja terveysalan työ	43 048	20 339	2 730	1 177	3 569
Hallinto- ja toimistotyö, IT-alan työ	55 420	27 597	2 487	1 097	3 386
Kaupallinen työ	36 136	17 343	1 564	760	2 278
Maa- ja metsätaloustyö, kalastusala	15 142	9 179	1 084	609	883
Kuljetus ja liikenne	14 906	7 482	911	425	997
Rakennus- ja kaivosala	29 802	16 867	3 757	1 713	2 336
<i>siitä: talonrakennus</i>	24 276	13 863	2 890	1 377	2 009
Teollinen työ	88 519	46 817	5 541	2 785	5 884
Palvelutyö	53 299	25 770	2 694	1 142	3 804
Luokittelematon työ	62 385	32 863	5 296	3 581	7 928
Yhteensä	444 646	228 756	29 179	14 717	34 226

¹ Lomautetut eivät sisälly lukuihin

TAULUKKO 19. TYÖNVÄLITYKSET JA MUUT TAPAHTUMAT KUUKAUDEN AIKANA TE-KESKUKSITTAIN, JOULUKUU 2007

TYÖVOIMA- JA ELINKEINO- KESKUSALUE	Yhteensä	Työllistynyt avoimille työmarkki- noille	Sijoitettu toimen- piteillä	Aloittanut työvoima- koulutuksen	Siirtynyt työvoiman ulkopuolelle	Muu syy tai ei tietoa
Uusimaa	11 769	2 665	1 049	408	1 177	6 516
Varsinais-Suomi	5 906	2 575	415	132	486	2 317
Satakunta	2 588	936	356	44	224	1 031
Häme	4 448	1 466	641	165	347	1 842
Pirkanmaa	5 568	1 998	587	159	500	2 375
Kaakkois-Suomi	4 414	1 362	728	117	378	1 841
Etelä-Savo	2 520	905	377	29	184	1 031
Pohjois-Savo	3 949	1 419	528	154	311	1 549
Pohjois-Karjala	3 141	1 121	510	118	224	1 179
Keski-Suomi	3 780	1 388	565	56	299	1 485
Etelä-Pohjanmaa	2 846	1 379	259	14	169	1 029
Pohjanmaa	2 627	1 059	280	77	216	997
Pohjois-Pohjanmaa	5 784	2 308	549	200	420	2 316
Kainuu	1 792	665	363	33	143	589
Lappi	4 051	1 768	442	116	263	1 469
Yhteensä	65 183	23 014	7 649	1 822	5 341	27 566

TAULUKKO 20. TYÖLLISTÄMISTUKI- JA TYÖMARKKINATOIMENPITEILLÄ TYÖLLISTETYT KUUKAUDEN LOPUSSA ERÄISSÄ RYHMISSÄ TE-KESKUKSITTAIN, JOULUKUU 2007

TYÖVOIMA- JA ELINKEINO- KESKUSALUE	TYÖLLISTETYT						Pitkäaikais- työttömät	Vajaa- kuntoiset
	Yhteensä	Naiset	Alle 25-vuot.	25-49 vuot.	Yli 50-vuot.			
Uusimaa	7 181	3 908	1 286	4 294	1 601	3 152	543	
Varsinais-Suomi	2 441	1 412	312	1 419	710	867	275	
Satakunta	2 253	1 361	389	1 279	585	1 122	164	
Häme	2 914	1 781	488	1 657	769	1 317	231	
Pirkanmaa	4 059	2 288	740	2 431	888	1 568	396	
Kaakkois-Suomi	3 082	1 838	574	1 705	803	1 491	200	
Etelä-Savo	1 820	961	365	985	470	903	124	
Pohjois-Savo	2 653	1 530	602	1 373	678	1 243	160	
Pohjois-Karjala	2 831	1 636	437	1 628	766	1 403	105	
Keski-Suomi	3 722	2 200	737	2 170	815	1 688	264	
Etelä-Pohjanmaa	1 140	752	235	626	279	544	81	
Pohjanmaa	1 630	896	252	955	423	841	150	
Pohjois-Pohjanmaa	3 253	1 952	773	1 809	671	1 688	93	
Kainuu	1 534	894	256	835	443	745	48	
Lappi	2 222	1 225	337	1 275	610	1 038	80	
Yhteensä	42 735	24 634	7 783	24 441	10 511	19 610	2 914	

**TAULUKKO 21. TYÖLLISTÄMISTUKI- JA TYÖMARKKINATOIMENPITEILLÄ TYÖLLISTETYT KUUKAUDEN LOPUSSA
TE-KESKUKSITTAIN, JOULUKUU 2007**

TOIMENPIDE	TYÖVOIMA- JA ELINKEINOKESKUSALUE												Lappi	Koko maa		
	Uusi- maa	Vars.- Suomi	Sata- kunta	Häme	Pirkan- maa	Kaakk- Suomi	Etelä- Savo	Pohj.- Savo	Pohjois- Karjala	Keski- Suomi	Etelä- Pohj.m	Pohjan- maa			Pohjois- Pohj.m.	Kainuu
Kunnallinen palkkatuki	1 586	452	468	631	904	530	235	520	455	677	193	263	607	250	489	8 260
- työllistämismäärärahalta	371	181	120	190	363	208	87	178	133	230	47	111	199	148	206	2 772
- oppisopimukseen	379	22	39	64	108	45	15	47	37	40	11	7	26	25	37	902
- oppisopimukseen (TMT, 130)	18	1	3	4	8	2	0	3	2	3	0	2	0	0	2	48
- oppisopimukseen (TMT, 500)	28	3	6	1	15	3	1	1	5	7	3	1	3	2	2	81
- TMT:lla (130)	68	16	32	15	46	44	12	44	13	39	19	7	54	10	8	427
- TMT:lla (500)	722	229	268	357	364	228	120	247	265	358	113	135	325	65	234	4 030
Yksityinen palkkatuki	2 548	1 131	981	1 131	1 497	1 449	828	1 200	1 367	1 670	502	792	1 348	795	938	18 177
- työllistämismäärärahalta	462	152	102	248	297	171	96	149	167	330	74	152	174	141	156	2 871
- oppisopimukseen	705	154	218	219	349	375	168	289	229	346	49	106	211	126	205	3 749
- oppisopimukseen (TMT, 130)	24	6	11	4	11	8	12	13	25	28	2	2	17	6	8	177
- oppisopimukseen (TMT, 500)	33	15	16	9	29	17	5	21	15	20	4	9	6	3	14	216
- TMT:lla (130)	51	11	13	9	34	34	12	37	14	37	10	24	28	8	12	334
- TMT:lla (500)	1 273	793	621	642	777	844	535	691	917	909	363	499	912	511	543	10 830
Palkkatuet yhteensä	4 134	1 583	1 449	1 762	2 401	1 979	1 063	1 720	1 822	2 347	695	1 055	1 955	1 045	1 427	26 437
- perustuki työll.määrärahalla	1 917	509	479	721	1 117	799	366	663	566	946	181	376	610	440	604	10 294
- perustuki TMT:lla	2 217	1 074	970	1 041	1 284	1 180	697	1 057	1 256	1 401	514	679	1 345	605	823	16 143
Työllistämistuki valtiolle	157	62	46	59	62	67	62	103	74	79	36	41	59	98	93	1 098
Starttiraha ei työttömälle	361	94	81	143	201	77	99	76	92	218	53	89	110	55	91	1 840
Starttiraha työll. määrärahalta	216	72	64	121	178	67	44	52	59	90	26	63	64	14	78	1 208
Starttiraha TMT:lla	175	7	29	28	82	42	15	26	25	52	16	7	40	3	25	572
Työll.tuki työelämävalm.	253	75	44	91	112	62	22	36	118	65	13	29	84	50	65	1 119
Osa-aikatyöhön työllistetyt	39	47	88	88	15	79	23	6	105	128	23	59	68	66	102	936
Muut työllistämistuet yht.	1 201	357	352	530	650	394	265	299	473	632	167	288	425	286	454	6 773
TMT:n työharj./työelämävalm.	1 841	498	449	621	1 003	702	492	633	535	735	277	282	872	201	340	9 481
TMT yksityiselle, yhd.tuki	4	2	2	1	3	7	0	1	1	7	1	5	0	2	1	37
TMT kunnalle, yhd.tuki	1	1	1	0	2	0	0	0	0	1	0	0	1	0	0	7
Tukityöllistäminen yht.	7 181	2 441	2 253	2 914	4 059	3 082	1 820	2 653	2 831	3 722	1 140	1 630	3 253	1 534	2 222	42 735

TMT = Työmarkkinatuki; 130/500 = saanut työmarkkinatukea työttömyyden perusteella vähintään 130/500 päivää

TAULUKKO 22. TYÖVOIMAKOULUTUKSESSA OLEVAT TAVOITEAMMATIN JA KOULUTTAVAN TE-KESKUKSEN MUKAAN, JOULUKUU 2007 (ei sisällä ryhmäilmoituksella rekisteröityjä oppilaita)

TAVOITEAMMATTI	TYÖVOIMA- JA ELINKEINOKESKUSALUE													Lappi	Koko ¹ maa	
	Uusi- maa	Vars.- Suomi	Sata- kunta	Häme	Pirkan- maa	Kaakk.- Suomi	Etelä- Savo	Pohjois- Savo	Pohjois- Karjala	Keski- Suomi	Etelä- Pohj.m.	Pohjan- maa	Pohjois- Pohj.m.			Kainuu
Tieteellinen, tekninen ja taiteellinen työ	253	134	15	73	125	109	0	56	47	81	17	2	75	47	36	1 070
Terveystieteiden ja sosiaalitieteiden työ	736	525	186	276	322	354	107	272	198	253	44	91	426	111	539	4 447
Hallinto- ja toimistotyö, IT-alan työ	682	189	106	71	181	114	23	55	26	82	19	89	321	16	207	2 199
Kaupallinen työ	245	187	53	102	83	113	15	57	43	68	0	20	117	15	43	1 161
Maa- ja metsätaloustyö, kalastusala	13	12	0	28	8	6	1	11	23	0	0	0	20	1	20	143
Kuljetus ja liikenne	183	91	60	25	31	42	12	59	45	55	32	3	70	14	39	761
Teollinen työ, koneenhoito, rakennus- ja kaivosala	1 130	800	411	379	691	449	185	464	365	455	459	285	577	232	470	7 408
siitä:																
- talonrakennus	194	208	110	111	129	154	46	127	51	61	21	25	237	90	151	1 726
- vaatetus- ja nahkatyö	4	1	5	0	0	1	0	4	2	1	63	0	17	12	3	118
- metallityö	544	417	255	185	360	185	95	204	202	278	178	127	218	29	180	3 480
- sähkötyö	116	69	12	3	130	56	13	3	36	9	13	38	23	12	18	561
- muut ryhmän ammatit	272	105	29	80	72	53	31	126	74	106	184	95	82	89	118	1 523
Palvelutyö	300	193	53	171	132	111	40	73	73	71	0	77	124	49	118	1 599
siitä:																
- majoitus- ja suurpalvelus-	148	76	22	76	84	33	9	16	13	20	0	23	64	34	52	682
- muu palvelutyö	152	117	31	95	48	78	31	57	60	51	0	54	60	15	66	917
Muu luokittelematon työ	2 113	1 333	321	409	620	550	115	364	519	433	78	354	556	234	482	8 481
Yhteensä	5 655	3 464	1 205	1 534	2 193	1 848	498	1 411	1 339	1 498	649	921	2 286	719	1 954	27 269

¹ Sisältää myös ulkomailta koulutuksessa olevat

TYÖTTÖMIEN OSUUS TYÖ- VOIMASTA KUNNITTAIN

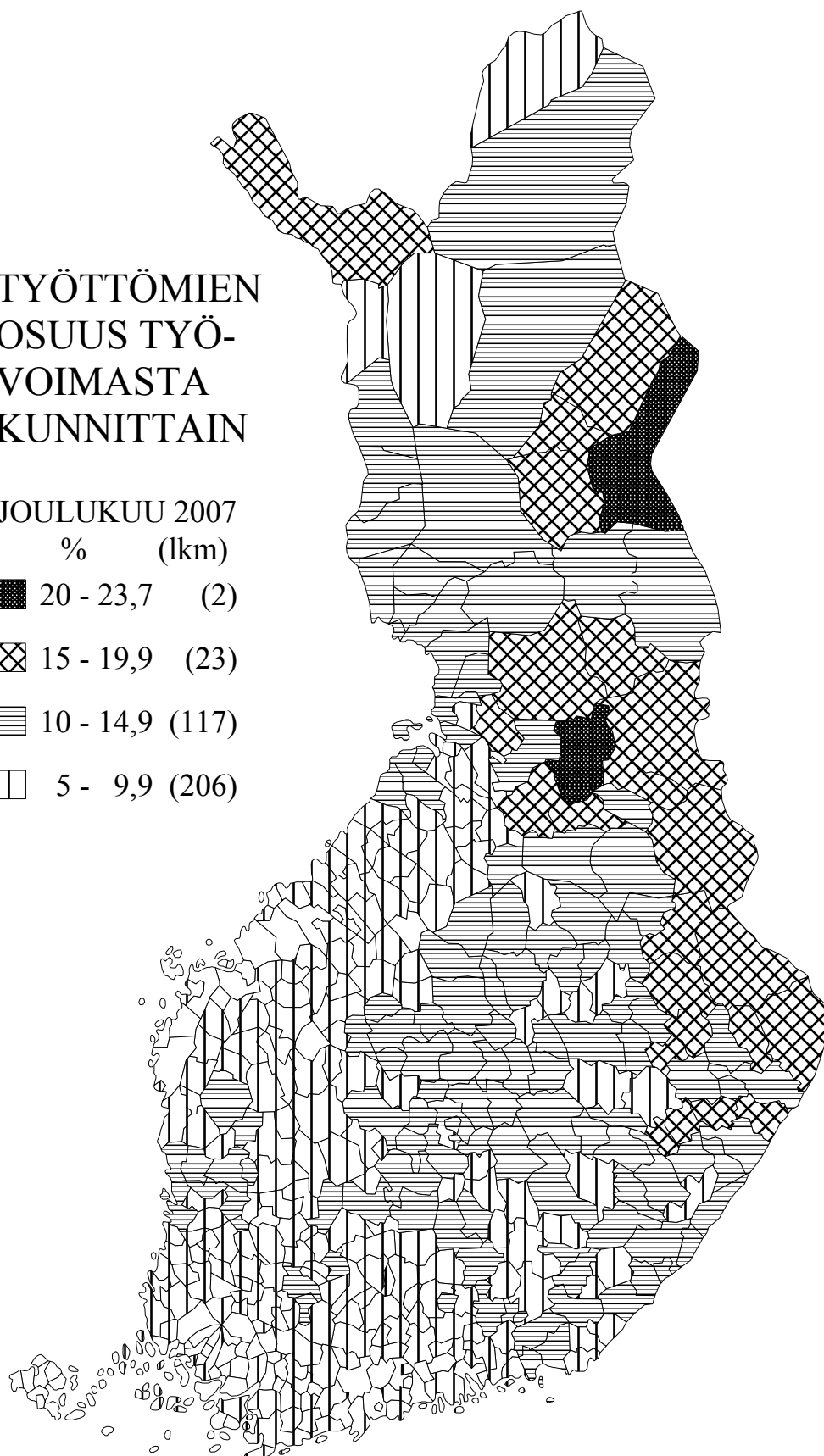
JOULUKUU 2007
% (lkm)

■ 20 - 23,7 (2)

⊠ 15 - 19,9 (23)

▨ 10 - 14,9 (117)

□ 5 - 9,9 (206)



TAULUKOIDEN SELITYKSIÄ

TYÖTTÖMYYDEN TILASTOINTI

Tämän julkaisun työttömyystiedot perustuvat työvoimatoimistojen asiakasrekisterin tietoihin. Työttömyyttä tilastoidaan maassamme myös Tilastokeskuksen otospohjaisella työvoimatutkimuksella, jonka laadinnassa noudatetaan kansainvälisiä määritelmiä. Tämän vuoksi Tilastokeskuksen tuottamaa työttömyysastetta käytetään työttömyyden kuvaajana kansainvälisissä vertailuissa.

TYÖNHAKIJA

Työnhakijana pidetään työnvälitystilastossa henkilöä, joka henkilökohtaisesti ilmoittautuu työnhakijaksi työvoimatoimistoon. Työnhakijat jaetaan työllisyys-tilanteensa mukaan seuraaviin ryhmiin:

1. Työssä oleva
2. Työtön
3. Lomautettu
4. Lyhennetyllä työviikolla oleva
5. Työvoiman ulkopuolella oleva
6. Työttömyyseläkkeen saaja

Näiden eri työnhakijaryhmien määrät kuukauden lopussa esitetään taulukossa 10.

Työssä olevissa työnhakijoissa ovat mukana työpaikan vaihdosta hakevat, työttömyysuhan alaiset sekä ne tukityöllistetyt, jotka työllistämisaikanaan ovat edelleen työnhakijana työvoimatoimistossa.

Työtön on työnhakija, joka on ilman työtä ja kokopäivätyöhön käytettävissä tai joka odottaa sovitun työn alkamista. Kansainvälisten määritelmien mukaan työnvälitystilastossa työttömiin luetaan myös lomautetut. Useissa taulukoissa lomautetut eivät kuitenkaan sisälly työttömien lukumäärään, mikä on merkitty otsikkoon. Työttömyyseläkkeen saajia ei työnvälitystilastossa lueta työttömiksi työnhakijoiksi.

Lomautettuna pidetään työnhakijaa, jonka työnantaja on lomauttanut ilman palkkaa joko määräajaksi tai toistaiseksi.

Lyhennetyllä työviikolla olevana pidetään työnhakijaa, jonka viikkotyöaika työnantaja on supistanut aluperin sovitusta.

Työvoiman ulkopuolella olevana pidetään työnhakijaa, joka ei ole työssä eikä liioin välittömästi kokopäivätyöhön käytettävissä. Tällainen henkilö on työnhakijaksi ilmoittautuessaan vielä esim. koulussa, opiskele-massa, varusmiespalveluksessa tai palkattomassa kotitaloustyössä, mutta on myöhemmin työhön käytettävissä.

TOIMEENTULOTURVA TYÖTTÖMYYDEN AIKANA

Työttömyyspäivärahaa maksetaan kahden järjestelmän kautta. Työssäoloehdon täyttävät työttömyyskassojen jäsenet voivat saada ansioon suhteutettua päivärahaa ja kassoihin kuulumattomat peruspäivärahaa. Lisäksi Ke-la maksaa työmarkkinatukea.

Ansioturvana maksettavan **työttömyyspäivärahan** suuruus riippuu työttömän aikaisemmista palkkatuloista. Päivärahaa maksetaan enintään 500 päivältä. Lisäpäiväoikeuden perusteella päivärahaa voidaan maksaa 60 vuoden ikään saakka ennen vuotta 1950 syntyneelle työttömälle, joka on täyttänyt 57 vuotta ennen 500 päivän enimmäisajan umpeutumista. Tämän jälkeen hän on voinut hakea työttömyyseläkettä. Päivärahaa voidaan kuitenkin maksaa aina 65 vuoden ikään asti vuonna 1950 tai sen jälkeen syntyneelle työttömälle työnhakijalle, joka on täyttänyt 59 vuotta ennen 500 päivän enimmäisajan umpeutumista ja jolle työssäolo-aikaa on kertynyt viimeisen 20 vuoden aikana vähintään 5 vuotta. Jos työttömyys jatkuu ansioon suhteutetun päivärahan päättymisen jälkeen, voi työtön hakea työmarkkinatukea.

Työttömyysturvan **peruspäivärahaan** on oikeus työttömyyskassaan kuulumattomalla, työvoimatoimistoon ilmoittautuneella 17-64-vuotiaalla kokopäivätyötä hakevalla työttömällä, joka täyttää työssäoloehdon. Lisäksi edellytetään, että henkilö on työkykyinen ja työmarkkinoiden käytettävissä. Peruspäivärahaa maksetaan enintään 500 työttömyyspäivältä. Lisäpäiväoikeus peruspäivärahaan määräytyy vastaavalla tavalla kuin ansioon suhteutetussa työttömyyspäivärahassa.

Työmarkkinatukeen on oikeus työttömällä, joka on saanut perus- tai ansiopäivärahaa enimmäisajan (500 pv) tai joka ei ole oikeutettu työttömyyspäivärahaan, koska ei täytä työssäoloehto-ja. Tuen saaminen edellyttää myös taloudellisen tuen tarvetta. Työmarkkinatukea saa 17-64-vuotias työvoimatoimistoon ilmoittautunut kokoaikatyötä hakeva työtön, joka on työkykyinen ja työmarkkinoiden käytettävissä. Nuorten oikeutta työmarkkinatukeen on kuitenkin rajoitettu.

Yli 60-vuotias ennen vuotta 1950 syntynyt, laissa tarkemmin määritelty, pitkään työttömyysturvaa saanut työnhakija on oikeutettu työttömyyseläkkeeseen. **Työttömyyseläkkeen** saamisenaikana hänen tulee olla työnhakijana työvoimatoimistossa.

AVOIMET TYÖPAIKAT

Työnvälitystilastoon sisältyvät ne avoimet työpaikat, jotka työnantaja ilmoittaa täytettäväksi työvoimatoimiston avulla. Työnantajan on ilmoitettava työvoimaviranomaiselle merkittävistä työvoiman käyttöä koskevista muutoksista ja uuden toimipisteen perustamisesta sekä avoimiksi tulevista työpaikoista. Työ- ja elinkeinoministeriön ja työnantajia edustavien järjestöjen välillä sovitaan ilmoitusvelvollisuuden tarkemmas- ta toimeenpanosta. Myös valtion virastojen ja laitosten tulee ilmoittaa työvoimatoimistoon ne avoimeksi tulevat virat ja työsopimussuhteiset tehtävät, joissa virkai- tai työsopimussuhteen on tarkoitus kestää vähintään kymmenen työpäivää.

POIKKILEIKKAUSTIEDOT JA KERTYMÄTIEDOT

Osa työnvälitystilaston tiedoista on yhden laskentapäi- vän poikkileikkaustietoja (taulukot 2-14 ja 20-22). Las- kentapäivä on kuukauden viimeinen työpäivä. Tilas- toon tulevat mukaan kaikki työnhakijat, joiden työha- kemus on voimassa tuona päivänä, samoin ne työpai- kat, jotka ovat tuona päivänä avoinna työvoimatoimis- tossa. Taulukot 15-19 taas sisältävät tilastoitavien suu- reiden kalenterikuukauden aikaiset kertymät. Näissä taulukoissa ovat mukana kaikki kuukauden aikana avoinna olleet työpaikat sekä kaikki ne työnhakijat, joiden työnhaku on ollut voimassa kyseisen kuukauden aikana.

LUOKITUKSET

Ammattiluokitus: Työnvälitystilastossa käytetään ammattien luokitteluun Pohjoismaiseen ammatti- luokitukseen (Nordisk Yrkesklassificering, NYK) pe- rustuvaa luokitusta (Ammattiluokitus, Työministeriö, 2005). Työnvälitystilastossa ammattiluokitusta käyte- tään työnhakijan ammatin sekä avoimeksi ilmoitetussa työpaikassa vaadittavan ammatin luokitteluun.

Koulutusluokitus: Työnvälitystilastossa käytetään Ti- lastokeskuksen kehittämää luokitusta: Koulutus- luokitus 2006, Tilastokeskuksen käsikirjoja 1. Työnvä- litystilastossa koulutusluokitusta käytetään työnhakijan saaman koulutuksen ja työpaikassa vaadittavan koulu- tuksen luokitteluun.

Toimialaluokitus: Työnvälitystilastossa käytetään Ti- lastokeskuksen laatimaa luokitusta: Toimialaluokitus TOL 2002, Tilastokeskuksen käsikirjoja 4. Luokitus perustuu Euroopan Unionin tilastoviraston Eurostatin julkaisemaan NACE 2002-toimialaluokitukseen. Toi- mialaluokitusta käytetään työnvälitystilastossa (kaksi- numeroisena) avoimeksi ilmoitetun työpaikan sekä työnhakijan nykyisen (työssä oleva) tai aikaisemman (työtön) työnantajan tuotantotoiminnan luokitteluun.

TYÖNVÄLITYSTILASTOSSA KÄYTETTÄVÄ AMMATTILUOKITUS¹

0 Tieteellinen, tekninen ja taiteellinen työ

- 00 Tekniikan ala
- 01 Kemian ja fysiikan ala
- 02 Biologian ala
- 03 Opetusala
- 04 Uskonnollinen ala
- 05 Lainopillinen ala
- 06 Toimitus- ja tiedotustyö, joukkoviestintä
- 07 Taide- ja viihdeala
- 08 Kirjasto- ja informaatioala
- 09 Muu tieteellinen asiantuntijatyö

1 Terveydenhuolto ja sosiaaliala

- 10 Terveyden- ja sairaanhoito
- 11 Terveydenhuollon kuntoutus
- 12 Hammashoitoala
- 13 Apteekkiala
- 14 Eläinlääkintä ja ympäristönsuojelu
- 15 Sosiaaliala
- 16 Lasten päivähoito
- 17 Psykologia
- 18 Harrastustoiminnan ohjaus, ammattiurheilu
- 19 Muu terveydenhuolto ja sosiaaliala

2 Hallinto- ja toimistotyö, IT-alan työ

- 20 Julkisen hallinnon johtaminen
- 21 Liikeryitysten ja järjestöjen johtaminen
- 22 Henkilöstöhallinto ja työnvälitys
- 23 Taloushallinnon suunnittelu ja tilinpito
- 24 Sihteeri- ja toimistotyö
- 25 Tietotekniikka
- 26 Pankki- ja vakuutusala
- 27 Matkailuala
- 29 Muu hallinto- ja toimistotyö

3 Kaupallinen työ

- 30 Mainonta ja markkinointi
- 31 kiinteistövälitys ja rahoituspalvelu
- 32 Osto
- 33 Myyntityö ja kauppaedustus
- 34 Tavaroiden myynti
- 39 Muu kaupallinen työ

4 Maa- ja metsätaloustyö, kalastusala

- 40 Maatilatalous ja eläintenhoito
- 41 Puutarha- ja puistotyö
- 42 Riistanhoito ja metsästys
- 43 Kalastus
- 44 Metsätyö
- 49 Muu maa- ja metsätaloustyö

5 Kuljetus ja liikenne

- 50 Meripäällystö
- 51 Kansi- ja konemiehistö
- 52 Lentokuljetus
- 53 Veturinkuljetus
- 54 Tieliikenne
- 55 Liikenteen johto ja liikennepalvelu
- 56 Posti- ja teleliikenne
- 57 Postinjakelu
- 59 Muu kuljetus ja liikenne

6 Rakennus- ja kaivosala

- 60 Kaivos ja louhinta
- 61 Öljynporaus ja turpeenosto
- 62 Talonrakennus
- 63 Maa- ja vesirakennus
- 64 Työkoneiden käyttö

7 - 8 Teollinen työ

- 70 Tekstiili
- 71 Ompelu ja vaatetus
- 72 Jalkine ja nahka
- 73 Takomo ja valimo
- 74 Hienomekaniikka
- 75 Konepaja ja rakennusmetalli
- 76 Sähkö
- 77 Puu
- 78 Maalaus
- 80 Graafinen ala
- 81 Lasi ja tiili
- 82 Elintarviketeollisuus
- 83 Kemianprosessi
- 84 Paperinvalmistus
- 85 Kumi- ja muovituote
- 86 Käsityöteollisuus
- 87 Kiinteiden koneiden käyttö energia- ja vesihuollossa
- 88 Pakkaus, varasto ja ahtaus
- 89 Sekatyö, teollisuus

9 Palvelutyö

- 90 Vartiointi ja suojelu
- 91 Majoitusliike ja suurतालous
- 92 Tarjoilu
- 93 Kotitalous
- 94 Kiinteistönhoito ja siivous
- 95 Kauneudenhoito ja hygienia
- 96 Pesula
- 97 Matkailupalvelu
- 99 Muut palvelut

X Muualla luokittelematon työ

- X1 Koululaiset ja opiskelijat
- X2 Henkilöt, joiden ammattia ei voida luokitella ja jotka eivät ole ilmoittaneet ammattia
- X3 Ammatinvaihtajat
- X4 Vastavalmistuneet

¹ *Ammattiluokitus, Työministeriö, 2005*

**TYÖ- JA
ELINKEINOMINISTERIÖ**
PL 32
00023 VALTIONEUVOSTO

Työnvälitystilasto 2007 Joulukuu

Työmarkkinat TEM 2007:12

Tiedustelut:
työ- ja elinkeinoministeriö
Toiminnan seuranta ja asiakaspalveluviestintä

Ella Laakso
010 60 48051

Petri Syvänen
010 60 48050

s-posti: etunimi.sukunimi@tem.fi

Julkaisu löytyy Internetistä osoitteesta:
www.mol.fi/tilastojulkaisut

ISSN 0785-0107
= Työmarkkinat
ISSN 1797-3678 (print)
ISSN 1797-3686 (pdf)