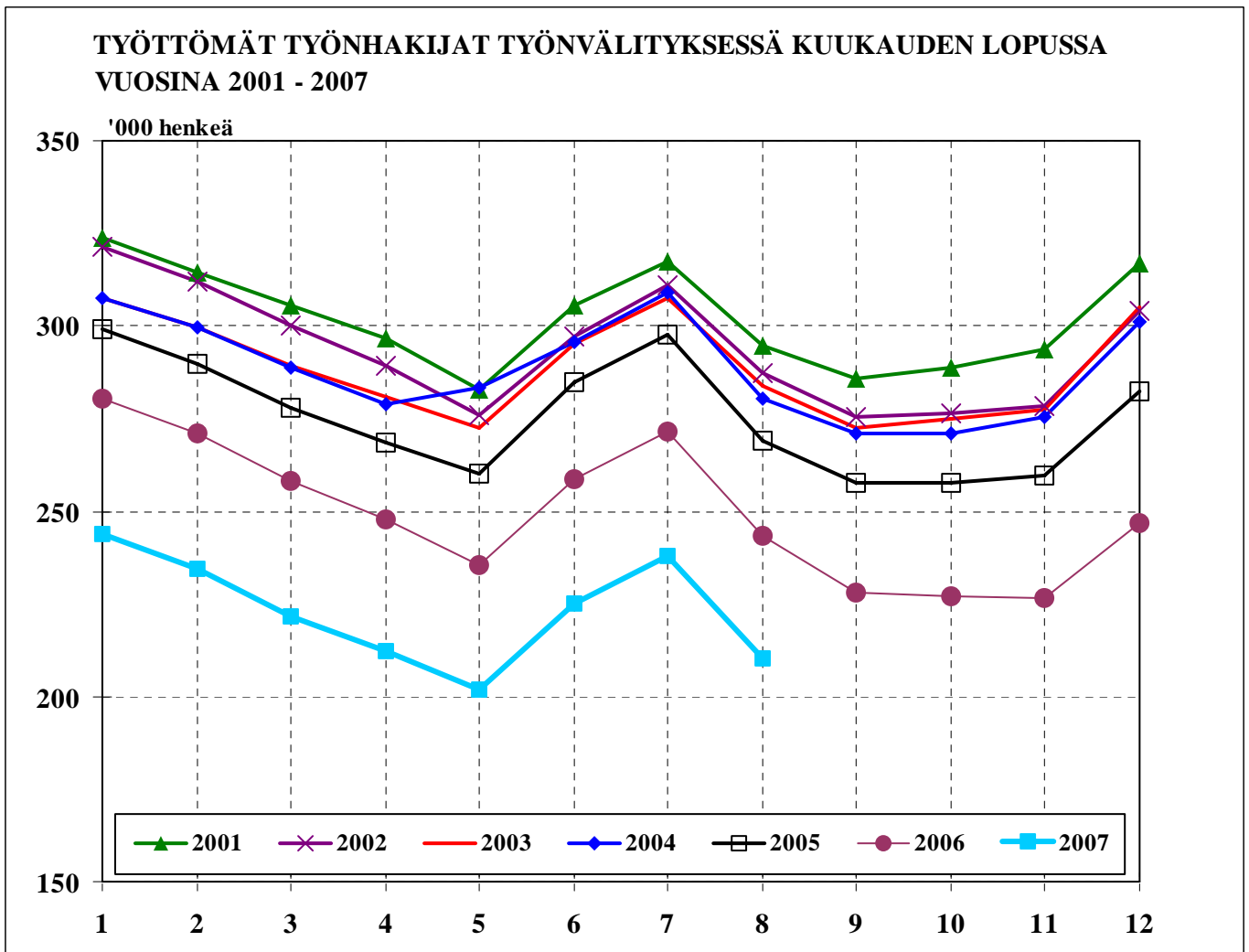


# TYÖMINISTERIÖN TILASTOJA

## 2007 Elokuu

Työmarkkinat TM 2007:8



# SISÄLLYS

<b>I TILANNEKATSAUSTAULUT</b>	Sivu
1. Yhteenveto julkaisuun sisältyvistä tärkeimmistä kuukausitiedoista	1
2. Työttömät työnhakijat ja avoimet työpaikat työnvälityksessä sekä vertailu edelliseen vuoteen	2
3. Työttömät työnhakijat, lomautetut ja lyhennetyllä työviikolla olevat TE-keskuksittain	2
4. Työttömät työnhakijat, lomautetut ja avoimet työpaikat toimialan mukaan	3
5. Työttömät työnhakijat ja avoimet työpaikat ammattiryhmittäin	4
6. Työnhakijat, työttömät ja avoimet työpaikat koulutuksen mukaan	6
7. Työttömät työnhakijat ikäryhmittäin ja TE-keskuksittain	8
8. Työttömät työnhakijat työttömyyden keston mukaan TE-keskuksittain	8
9. Eri tukimuotojen piirissä olevat, työvuorotteluun osallistuneet sekä koulutuspäivärahalla opiskelun aloittaneet	9
10. Työnhakijat työllisyyden mukaan TE-keskuksittain	9
11. Avoimet työpaikat ammattiryhmittäin ja TE-keskuksittain	10
12. Työttömät työnhakijat ammattiryhmittäin ja TE-keskuksittain	10
13. Työttömät työnhakijat työttömyyden keston ja iän mukaan	11
14. Työttömät työnhakijat työttömyyden keston mukaan ammattiryhmittäin	11
<b>II KUUKAUSIKERTOMUSTAULUT</b>	
15. Kuukauden aikana alkaneet työttömyysjaksot aikaisemman toiminnan mukaan TE-keskuksittain	12
16. Kuukauden aikana työvoimatoimistoissa olleet työnhakijat ja avoimet työpaikat TE-keskuksittain	12
17. Kuukauden aikana avoinna olleet ja täytetyt työpaikat ammattiryhmittäin	13
18. Kuukauden aikana työnhakijana olleet ja työnhaun päättäneet ammattiryhmittäin	13
19. Työnvälitykset ja muut tapahtumat kuukauden aikana TE-keskuksittain	14
20. Palkkaperusteisilla toimenpiteillä työllistetyt eräissä ryhmissä TE-keskuksittain	14
21. Toimenpiteillä työllistetyt kuukauden lopussa TE-keskuksittain	15
22. Työvoimakoulutuksessa olevat tavoiteammatin ja kouluttavan TE-keskuksen mukaan	16
Kuntien työttömyysasteet	17
Taulukoiden selityksiä	18
Työnvälitystilastossa käytettävä ammattiluokitus	20

**TAULUKKO 1. YHTEENVETO JULKAISUUN SISÄLTYVISTÄ TÄRKEIMMISTÄ KUUKAUSITIEDOISTA**

	Elokuu 2007	Heinäkuu 2007	Elokuu 2006	Muutos edelliseen vuoteen %
<b>TILANNE KUUKAUDEN LOPUSSA:</b>				
<b>Avoimet työpaikat</b>	<b>37 379</b>	<b>31 972</b>	<b>29 589</b>	<b>26,3</b>
<b>Työttömät työnhakijat</b>	<b>210 379</b>	<b>237 953</b>	<b>243 104</b>	<b>-13,5</b>
-miehet	103 524	111 448	120 567	-14,1
-naiset	106 855	126 505	122 537	-12,8
-lomautetut	4 131	6 802	4 990	-17,2
Lyhennetyllä työviikolla	924	930	1 215	-24,0
Työssä olevat	114 041	112 039	119 706	-4,7
Työvoiman ulkopuolella	53 581	53 917	53 038	1,0
Työttömyyseläkettä saavat	46 274	46 008	44 893	3,1
<b>Työnhakijat yhteensä</b>	<b>425 199</b>	<b>450 847</b>	<b>461 956</b>	<b>-8,0</b>
<b>Työttömät ilman lomautettuja</b>	<b>206 248</b>	<b>231 151</b>	<b>238 114</b>	<b>-13,4</b>
-alle 25-vuotiaat	22 738	28 844	27 575	-17,5
-yli vuoden työttömänä	51 015	52 668	64 295	-20,7
<b>Työllistämistukitoimenpiteillä yhteensä</b>	<b>38 874</b>	<b>37 911</b>	<b>38 651</b>	<b>0,6</b>
-valtiolle sijoitetut	2 092	2 200	2 359	-11,3
-kuntiin sijoitetut	9 463	8 533	10 376	-8,8
-yksityiselle sektorille sijoitetut	27 319	27 178	25 916	5,4
Työvoimakoulutuksessa	24 783	21 374	23 805	4,1
Työmarkkinatuen työharjoittelussa/työelämävalmennuksessa	9 212	8 413	10 218	-9,8
Vuorottelupaikkaan työllistettyjä	7 741	7 258	6 815	13,6
<b>Toimenpiteillä yhteensä</b>	<b>80 610</b>	<b>74 956</b>	<b>79 489</b>	<b>1,4</b>
<b>TOIMINTA KUUKAUDEN AIKANA</b>				
<b>Avoimet työpaikat</b>	<b>79 095</b>	<b>60 224</b>	<b>63 363</b>	<b>24,8</b>
-kuukauden uudet	49 142	32 239	40 700	20,7
-täyttyneet työpaikat	41 715	28 531	33 581	24,2
<b>Työttömät työnhakijat</b>	<b>262 104</b>	<b>257 183</b>	<b>295 589</b>	<b>-11,3</b>
-alkaneet työttömyysjaksoit	56 530	51 321	58 550	-3,5
-päättäneet työttömyysjaksoit	77 023	46 600	80 416	-4,2
Muut työnhakijat	211 677	217 182	215 804	-1,9
<b>Työnhakijat yhteensä</b>	<b>473 781</b>	<b>474 365</b>	<b>511 393</b>	<b>-7,4</b>

**TAULUKKO 2. TYÖTTÖMÄT TYÖNHAKIJAT (LOMAUTETUT MUKAANLUKIEIN) JA AVOIMET TYÖPAIKAT TYÖNVÄLITYKSESSÄ SEKÄ VERTAILU EDELLISEEN VUOTEEN, 31.8.2007**

TYÖVOIMA- JA ELINKEINO-KESKUSALUE	Elokuu 2007	Heinäkuu 2007	Elokuu 2006	Muutos		Elokuu 2007	Heinäkuu 2007	Elokuu 2006	Muutos	
				Elok. -07	Elok. -06				Elok. -07	Elok. -06
	TYÖTTÖMÄT TYÖNHAKIJAT				AVOIMET TYÖPAIKAT <sup>1</sup>					
Uusimaa	46251	52713	55214	-8 963		16034	13419	12427		3607
Varsinais-Suomi	15529	17747	17868	-2 339		3582	3130	3275		307
Satakunta	10243	11426	12086	-1 843		1345	1503	1251		94
Häme	15946	17657	18652	-2 706		2168	1782	1440		728
Pirkanmaa	19908	22271	22907	-2 999		3472	2794	2396		1076
Kaakkois-Suomi	15058	16475	17122	-2 064		1322	1159	1104		218
Etelä-Savo	6745	7629	7853	-1 108		590	643	602		-12
Pohjois-Savo	11227	12632	12498	-1 271		1228	1005	911		317
Pohjois-Karjala	10191	11644	11296	-1 105		756	590	533		223
Keski-Suomi	14090	15558	15312	-1 222		1191	1180	1022		169
Etelä-Pohjanmaa	5904	6709	6681	-777		765	690	623		142
Pohjanmaa	6839	8200	8270	-1 431		1224	1011	1042		182
Pohjois-Pohjanmaa	16745	19727	19015	-2 270		1479	1333	1281		198
Kainuu	5051	5701	5919	-868		411	335	330		81
Lappi	10652	11864	12411	-1 759		1456	1124	868		588
<b>Yhteensä</b>	<b>210 379</b>	<b>237 953</b>	<b>243 104</b>	<b>-32 725</b>		<b>37 379</b>	<b>31 972</b>	<b>29 589</b>		<b>7 790</b>

*Luvut tarkoittavat niitä työttömiä työnhakijoita, joiden työhakemus oli laskentapäivänä voimassa ja niitä työpaikkoja, jotka laskentapäivänä olivat edelleen avoinna. Laskentapäivät olivat 31.8.2007, 31.7.2007 ja 31.8.2006.*

<sup>1</sup> Sisältää ulkomailla avoinna olleet työpaikat

**TAULUKKO 3. TYÖTTÖMÄT TYÖNHAKIJAT, LOMAUTETUT JA LYHENNETYLLÄ TYÖVIKOLLA OLEVAT TE-KESKUKSITTAIN, 31.8.2007**

TYÖVOIMA- JA ELINKEINO-KESKUSALUE	Työttömät työnhakijat yhteensä lomautetut mukaanluk.	Työttömien osuus työvoimasta % <sup>1</sup>	TYÖTTÖMÄT ILMAN LOMAUTETTUJA				Lomautetut	Lyhennetyllä työviikolla
			Yhteensä	Alle 25-v. työttömät	Yli 50-v. työttömät	Yli vuoden työttömänä		
Uusimaa	46251	5,7	45 586	3 477	18 162	12 353	665	154
Varsinais-Suomi	15529	6,4	15 172	1 553	5 889	3 209	357	66
Satakunta	10243	9,4	10 008	1 092	4 580	2 883	235	77
Häme	15946	8,9	15 615	1 658	6 915	4 314	331	37
Pirkanmaa	19908	8,5	19 508	2 155	8 037	5 211	400	78
Kaakkois-Suomi	15058	9,8	14 818	1 591	6 854	4 064	240	85
Etelä-Savo	6745	9,1	6 564	725	3 053	1 674	181	35
Pohjois-Savo	11227	9,3	11 033	1 321	4 438	2 302	194	39
Pohjois-Karjala	10191	12,9	10 005	1 144	4 047	2 339	186	34
Keski-Suomi	14090	10,9	13 855	1 862	5 370	3 729	235	35
Etelä-Pohjanmaa	5904	6,3	5 725	749	2 328	1 106	179	57
Pohjanmaa	6839	5,5	6 670	818	2 775	1 593	169	87
Pohjois-Pohjanmaa	16745	9,2	16 292	2 503	5 376	3 282	453	50
Kainuu	5051	12,6	4 976	627	2 068	1 043	75	52
Lappi	10652	12,5	10 421	1 463	3 999	1 913	231	38
<b>Yhteensä</b>	<b>210 379</b>	<b>7,9</b>	<b>206 248</b>	<b>22 738</b>	<b>83 891</b>	<b>51 015</b>	<b>4 131</b>	<b>924</b>

<sup>1</sup> Työttömien työnhakijoiden (lomautetut mukaanlukien) prosenttinen osuus työvoimasta, joka on Tilastokeskuksen työvoimatutkimuksen työvoiman määrä. Tilastokeskus laskee virallisen työttömyysasteen.

**TAULUKKO 4. TYÖTTÖMÄT TYÖNHAKIJAT (ILMAN LOMAUTETTUJA), LOMAUTETUT  
JA AVOIMET TYÖPAIKAT TOIMIALAN MUKAAN, 31.8.2007**

TOIMIALA	TYÖTTÖMÄT TYÖNHAKIJAT			Lomautetut	Avoimet työpaikat
	Yhteensä	Miehet	Naiset		
A Maa-, riista- ja metsätalous	2 871	1 883	988	66	427
B Kalatalous	80	54	26	2	12
C Kaivostoiminta ja louhinta	219	177	42	13	44
D Teollisuus	13 966	8 530	5 436	451	3 655
E Sähkö-, kaasu- ja vesihuolto	362	300	62	18	143
F Rakentaminen	4 671	4 215	456	461	2 043
G Tukku- ja vähittäiskauppa, ajoneuvojen kauppa ja huolto	6 634	2 733	3 901	74	3 165
H Majoitus- ja ravitsemistoiminta	3 054	1 052	2 002	63	2 094
I Kuljetus, varastointi ja tietoliikenne	2 710	1 905	805	51	1 492
J Rahoitustoiminta	402	76	326	2	233
K Kiinteistö-, liike-elämän- ym. palv.	5 482	2 887	2 595	113	14 094
L Julkinen hallinto, maanpuolustus	19 704	8 270	11 434	89	1 856
M Koulutus	4 749	1 786	2 963	20	574
N Terv.huolto ja sosiaalipalvelut	13 659	3 286	10 373	58	2 963
O Muut yhteiskunnalliset ja henkilökohtaiset palvelut	17 922	7 951	9 971	102	4 051
P Työnantajakotitaloudet	1 500	478	1 022	15	451
Q Kv.järjestöt ja ulkomaiset edustustot	275	109	166	1	4
X Toimiala tuntematon	107 988	54 828	53 160	2 532	78
<b>Yhteensä A - X</b>	<b>206 248</b>	<b>100 520</b>	<b>105 728</b>	<b>4 131</b>	<b>37 379</b>

**TAULUKKO 5. TYÖTTÖMÄT TYÖNHAKIJAT (ILMAN LOMAUTETTUJA) JA AVOIMET  
TYÖPAIKAT AMMATTIRYHMITTÄIN, 31.8.2007**

AMMATTIRYHMÄ	TYÖTTÖMÄT TYÖNHAKIJAT			Avoimet työpaikat
	Yhteensä	Miehet	Naiset	
<b>Tieteellinen, tekninen ja taiteellinen työ</b>	<b>24 497</b>	<b>12 285</b>	<b>12 212</b>	<b>2 903</b>
Tekniikan ala	7 682	6 150	1 532	1 440
Kemian ja fysiikan ala	1 419	467	952	30
Biologian ala	831	356	475	24
Opetusala	6 009	1 447	4 562	643
Uskonnollinen ala	182	80	102	19
Lainopillinen ala	336	172	164	28
Toimitus- ja tiedotustyö, joukkoviestintä	1 412	642	770	69
Taide- ja viihdeala	3 898	1 944	1 954	257
Kirjasto- ja informaatioala	769	183	586	36
Muu tieteellinen asiantuntijatyö	1 959	844	1 115	357
<b>Terveydenhuolto ja sosiaaliala</b>	<b>18 247</b>	<b>1 763</b>	<b>16 484</b>	<b>4 887</b>
Terveyden- ja sairaanhoitotyö	6 674	446	6 228	2 565
Terveydenhuollon kuntoutus	931	249	682	174
Hammashoitoala	280	10	270	220
Apteekkiala	245	14	231	73
Eläinlääkintä ja ympäristönsuojelu	58	29	29	17
Sosiaaliala	5 091	488	4 603	1 008
Lasten päivähoito	3 709	78	3 631	454
Psykologia	110	27	83	65
Harrastustoiminnan ohjaus, ammatturheilu	1 073	397	676	246
Muu terveydenhuolto ja sosiaaliala	76	25	51	65
<b>Hallinto- ja toimistotyö, IT-alan työ</b>	<b>26 871</b>	<b>8 598</b>	<b>18 273</b>	<b>2 622</b>
Julkisen hallinnon johtaminen	396	199	197	85
Liiketoimintojen ja järjestöjen johtaminen	3 615	2 408	1 207	376
Henkilöstöhallinto ja työnvälitys	284	63	221	60
Taloushallinnon suunnittelu ja tilinpito	2 077	348	1 729	296
Sihteeri- ja toimistotyö	12 743	1 458	11 285	727
Tietotekniikka	3 961	2 919	1 042	532
Pankki- ja vakuutusala	1 719	198	1 521	185
Matkailuala	963	250	713	292
Muu hallinto- ja toimistotyö	1 113	755	358	69
<b>Kaupallinen työ</b>	<b>16 594</b>	<b>6 021</b>	<b>10 573</b>	<b>6 384</b>
Mainonta ja markkinointi	1 819	843	976	109
kiinteistönvälitys ja rahoituspalvelu	250	132	118	206
Osto	366	234	132	38
Myyntityö ja kauppaedustus	3 678	2 184	1 494	3 814
Tavaroiden myynti	10 308	2 602	7 706	2 175
Muu kaupallinen työ	173	26	147	42
<b>Maa- ja metsätaloustyö, kalastusala</b>	<b>5 749</b>	<b>3 471</b>	<b>2 278</b>	<b>513</b>
Maatilatalous ja eläintenhoito	2 219	1 028	1 191	157
Puutarha- ja puistotyö	1 531	514	1 017	187
Riistanhoito ja metsästäys	4	4	0	0
Kalastus	157	144	13	0
Metsätyö	1 816	1 762	54	163
Muu maa- ja metsätaloustyö	22	19	3	6

**TAULUKKO 5. TYÖTTÖMÄT TYÖNHAKIJAT (ILMAN LOMAUTETTUJA) JA AVOIMET  
TYÖPAIKAT AMMATTIRYHMITTÄIN, 31.8.2007**

AMMATTIRYHMÄ	TYÖTTÖMÄT TYÖNHAKIJAT			Avoimet työpaikat
	Yhteensä	Miehet	Naiset	
<b>Kuljetus ja liikenne</b>	<b>6 794</b>	<b>5 464</b>	<b>1 330</b>	<b>1 903</b>
Meripäällystä	195	188	7	22
Kansi- ja konemiehistö	201	191	10	11
Lentokuljetus	45	43	2	1
Veturikuljetus	27	26	1	0
Tieliikenne	4 480	4 224	256	1 435
Liikenteen johto ja liikennepalvelu	428	292	136	67
Posti- ja teleliikenne	721	92	629	71
Postinjakelu	663	381	282	252
Muu kuljetus ja liikenne	34	27	7	44
<b>Rakennus- ja kaivosala</b>	<b>12 410</b>	<b>11 925</b>	<b>485</b>	<b>3 145</b>
Kaivos ja louhinta	144	138	6	12
Oljynporaus ja turpeennosto	33	33	0	7
Talonrakennus	10 484	10 103	381	2 596
Maa ja vesirakennus	459	453	6	141
Työkoneiden käyttö	1 290	1 198	92	389
<b>Teollinen työ</b>	<b>42 077</b>	<b>30 081</b>	<b>11 996</b>	<b>7 700</b>
Tekstiili	770	104	666	34
Ompelu ja vaatetus	3 891	251	3 640	80
Jalkine ja nahka	366	124	242	5
Takomo ja valimo	526	436	90	46
Hienomekaniikka	400	289	111	28
Konepaja ja rakennusmetalli	11 252	10 449	803	3 548
Sähkö	6 467	5 279	1 188	1 617
Puu	3 701	3 008	693	265
Maalaus	540	462	78	87
Radio-,TV- ja elokuvatekninen työ (-2004)	3	3	0	0
Graafinen ala	1 700	986	714	53
Lasi ja tiili	238	107	131	15
Elintarviketeollisuus	2 151	883	1 268	298
Kemianprosessi	457	384	73	54
Paperinvalmistus	1 396	1 147	249	131
Kumi- ja muovituote	893	494	399	127
Käsityöteollisuus	365	224	141	30
Kiinteiden koneiden käyttö	110	104	6	5
Pakkaus, varasto ja ahtaus	3 801	2 581	1 220	1 196
Sekatyö, teollisuus	3 050	2 766	284	81
<b>Palvelutyö</b>	<b>23 226</b>	<b>5 640</b>	<b>17 586</b>	<b>7 320</b>
Vartiointi ja suojelu	757	598	159	491
Majoitusliike ja suurtalous	9 433	2 152	7 281	1 815
Tarjoilu	3 379	690	2 689	1 685
Kotitalous	198	7	191	361
Kiinteistönhoito ja siivous	7 508	1 964	5 544	2 278
Kauneudenhoito ja hygienia	1 407	54	1 353	493
Pesula	264	24	240	63
Matkailupalvelu	85	28	57	35
Muut palvelut	195	123	72	99
<b>Muulla luokittelematon työ</b>	<b>29 783</b>	<b>15 272</b>	<b>14 511</b>	<b>2</b>
Koululaiset ja opiskelijat	799	397	402	0
Ilman ammattia olevat	24 335	12 831	11 504	2
Ammatinvaihtajat	3 325	1 509	1 816	0
Vastavalmistuneet	1 324	535	789	0
<b>Yhteensä</b>	<b>206 248</b>	<b>100 520</b>	<b>105 728</b>	<b>37 379</b>

**TAULUKKO 6. TYÖNHAKIJAT JA AVOIMET TYÖPAIKAT KOULUTUKSEN MUKAAN 31.8.2007**

KOULUTUSASTE KOULUTUSALA	KAIKKI TYÖNHAKIJAT				Avoimet työpaikat	
	Yhteensä	Työttömät ilman lomautett.	Työttömistä vastaval- mistuneet	Valtion työllistämät	Kuntien työllistämät	
<b>Alempi perusaste</b>	<b>86 393</b>	<b>39 342</b>	<b>0</b>	<b>317</b>	<b>1 621</b>	<b>19</b>
<b>Ylempi perusaste</b>	<b>78 139</b>	<b>40 862</b>	<b>362</b>	<b>307</b>	<b>1 926</b>	<b>22</b>
<b>Keskiaste</b>	<b>172 558</b>	<b>82 255</b>	<b>4 815</b>	<b>663</b>	<b>4 291</b>	<b>159</b>
Ylioppilastutkinto	23 084	11 322	909	80	411	12
Opettajankoulutus, keskiaste	274	124	0	0	3	4
Taideal.sekä käsi- ja taideteoll.perusk	5 858	3 051	399	15	184	1
Taideal.sekä käsi- ja taideteoll.ammat	384	210	33	2	8	0
Taideal.sekä käsi- ja taidet.erikoisamr	66	33	7	0	1	0
Kaupan ja hallinnon peruskoulutus	15 471	7 202	338	110	418	2
Kaupan ja hallinnon ammattitutkinto	1 192	570	66	8	25	1
Kaupan ja hallinnon erikoisammattitult	99	57	4	0	0	0
Tietojenkäsittelyn peruskoulutus	1 872	1 029	204	21	55	2
Tietojenkäsittelyn ammattitutkinto	273	147	14	2	11	0
Tietojenkäsittelyn erikoisammattitutkin	22	12	0	0	0	0
Tekniikan peruskoulutus	57 257	28 682	1 006	244	1 347	42
Tekniikan ammattitutkinto	2 480	1 268	72	4	39	3
Tekniikan erikoisammattitutkinto	211	116	4	0	1	0
Maa- ja metsätalousalan peruskoulutu	6 174	2 766	179	53	171	3
Maa- ja metsätalousalan ammattitutkir	334	137	17	2	10	0
Maa- ja metsätalousalan erikoisamme	33	17	3	1	0	0
Terveys- ja sosiaalian peruskoulutus	14 510	6 109	348	25	391	36
Terveys- ja sosiaalian ammattitutkint	1 804	807	169	5	86	5
Terveys- ja sosiaalian erikoisammat	19	4	0	0	2	0
Palvelualojen peruskoulutus	27 446	12 380	859	65	784	41
Palvelualojen ammattitutkinto	1 424	646	66	1	31	7
Palvelualojen erikoisammattitutkinto	168	78	5	1	4	0
Muu koulutus	12 103	5 488	113	24	309	0
<b>Alin korkea-aste</b>	<b>39 689</b>	<b>18 256</b>	<b>176</b>	<b>363</b>	<b>927</b>	<b>35</b>
Opettajankoulutus	711	372	3	1	13	0
Taidealan sekä käsi- ja taideteollis.kou	1377	767	17	4	36	0
Kaupan ja hallinnon koulutus	22026	10120	94	271	604	6
Tietojenkäsittelyn koulutus	390	202	5	3	9	0
Teknikko	7091	3291	2	31	119	4
Maa- ja metsätalousalan koulutus	934	398	4	21	18	1
Terveys- ja sosiaalian koulutus	3945	1584	6	16	63	20
Palvelualojen koulutus	1967	916	26	10	37	4
Muu koulutus	1248	606	19	6	28	0

**TAULUKKO 6. TYÖNHAKIJAT JA AVOIMET TYÖPAIKAT KOULUTUKSEN MUKAAN 31.8.2007**

KOULUTUSASTE KOULUTUSALA						Avoimet työpaikat
	Yhteensä	Työttömät ilman lomautett.	Työttömistä vastaval- mistuneet	Valtion työllistämät	Kuntien työllistämät	
<b>Alempi korkeakouluaste</b>	<b>22 099</b>	<b>11 041</b>	<b>1 235</b>	<b>237</b>	<b>359</b>	<b>50</b>
Opettajankoulutusalan AMK	122	81	14	0	0	0
Kasvatustieteen kandidaatti	172	86	6	0	1	0
Opettajankoulutus, alempi korkeakoulu	1549	805	3	1	25	5
Humanistinen ja taidealan AMK	1564	890	221	7	33	0
Taidealan koulutus, alempi korkeakoulu	404	234	5	1	6	0
Humanististen tieteiden kandidaatti	989	527	14	7	30	0
Teologian koulutus, alempi korkeakoulu	37	17	3	0	1	0
Diplomikielenkääntäjä	210	125	0	1	4	0
Tradenomi, liiketalouden AMK	2905	1378	258	106	53	4
Kauppätieteellinen koul., al.korkeakoulu	1229	591	9	6	15	0
Yhteiskuntatieteell.koul., al.korkeakoulu	391	205	9	4	4	0
Oikeustieteellinen koul., al.korkeakoulu	132	64	2	2	1	0
Luonnontieteiden kandidaatti	447	222	3	2	5	0
Insinööri AMK	1650	900	241	14	26	1
Muu tekniikan AMK	214	106	18	0	2	1
Insinööri	4499	2274	85	17	63	9
Rakennusarkkitehti, tekn.kand.	117	56	0	0	1	0
Maa- ja metsätalouden AMK	359	170	25	6	5	0
Maa- ja metsätaloual.koul., al.korkeakoulu	357	167	4	18	8	1
Terveys- ja sosiaali-alan AMK	2050	859	131	32	29	23
Terveys- ja sosiaali-alan koul., al.korkeakoulu	258	111	5	1	2	5
Palvelualojen AMK	753	357	72	9	9	0
Palvelualojen koulutus, alempi korkeakoulu	182	103	1	0	2	1
Muu koulutus	1509	713	106	3	34	0
<b>Ylempi korkeakouluaste</b>	<b>16 572</b>	<b>9 400</b>	<b>914</b>	<b>181</b>	<b>218</b>	<b>51</b>
Kasvatustieteellinen koulutus	1159	717	83	10	14	1
Taiteen koulutus	617	355	33	3	9	0
Musiikin koulutus	224	119	7	0	1	0
Kuvataiteen koulutus	63	44	1	0	0	0
Teatteri- ja tanssialan koulutus	220	132	5	0	1	0
Filosofian maisteri, kand., humanist.al	3116	1805	184	33	68	0
Teologian koulutus	241	136	23	1	4	0
Kauppätieteellinen koulutus	1968	1119	87	10	21	2
Yhteiskuntatieteellinen koulutus	1996	1076	98	73	35	0
Oikeustieteellinen koulutus	568	322	20	8	6	0
Filosofian maisteri, kand., luonnontiet.	1859	1091	110	21	26	0
Tekniikan alan koulutus	1853	1064	80	7	15	4
Arkkitehti	210	106	1	1	4	0
Maa- ja metsätalouden koulutus	555	289	21	8	2	0
Terveys- ja sosiaali-alan koulutus	452	233	35	1	3	8
Lääkäreiden erikoistutkimuskoulutus	92	34	0	1	0	0
Palvelualojen koulutus	106	66	7	1	2	0
Muu koulutus	1273	692	119	3	7	36
<b>Tutkijakoulutus</b>	<b>1093</b>	<b>681</b>	<b>48</b>	<b>16</b>	<b>9</b>	<b>0</b>
<b>Koulutusaste tuntematon</b>	<b>8 656</b>	<b>4 411</b>	<b>38</b>	<b>8</b>	<b>112</b>	<b>37 043</b>
<b>Yhteensä</b>	<b>425 199</b>	<b>206 248</b>	<b>7 588</b>	<b>2 092</b>	<b>9 463</b>	<b>37 379</b>

**TAULUKKO 7. TYÖTTÖMÄT TYÖNHAKIJAT (ILMAN LOMAUTETTUJA) IKÄRYHMITÄIN JA TE-KESKUKSITTAIN, 31.8.2007**

TYÖVOIMA- JA ELINKEINO-KESKUSALUE		IKÄRYHMA											YHT.
		15-19	20-24	25-29	30-34	35-39	40-44	45-49	50-54	55-59	60-64	65+	
Uusimaa	Hlöä	941	2536	3978	4414	4754	5585	5216	5197	8885	4055	25	45 586
	%	2	6	9	10	10	12	11	11	19	9	0	100
Varsinais-Suomi	Hlöä	414	1139	1567	1501	1543	1632	1487	1631	2991	1252	15	15 172
	%	3	8	10	10	10	11	10	11	20	8	0	100
Satakunta	Hlöä	276	816	801	748	828	987	972	1084	2531	957	8	10 008
	%	3	8	8	7	8	10	10	11	25	10	0	100
Häme	Hlöä	426	1232	1292	1186	1367	1572	1625	1869	3650	1383	13	15 615
	%	3	8	8	8	9	10	10	12	23	9	0	100
Pirkanmaa	Hlöä	536	1619	1961	1737	1776	1961	1881	2148	4244	1628	17	19 508
	%	3	8	10	9	9	10	10	11	22	8	0	100
Kaakkois-Suomi	Hlöä	455	1136	1186	1104	1252	1413	1418	1686	3715	1448	5	14 818
	%	3	8	8	7	8	10	10	11	25	10	0	100
Etelä-Savo	Hlöä	219	506	437	425	564	621	739	853	1578	611	11	6 564
	%	3	8	7	6	9	9	11	13	24	9	0	100
Pohjois-Savo	Hlöä	359	962	1094	921	957	1101	1201	1378	2316	736	8	11 033
	%	3	9	10	8	9	10	11	12	21	7	0	100
Pohjois-Karjala	Hlöä	321	823	888	779	847	1039	1261	1399	2070	574	4	10 005
	%	3	8	9	8	8	10	13	14	21	6	0	100
Keski-Suomi	Hlöä	556	1306	1326	1296	1210	1406	1385	1528	2883	945	14	13 855
	%	4	9	10	9	9	10	10	11	21	7	0	100
Etelä-Pohjanmaa	Hlöä	203	546	519	460	475	606	588	716	1172	433	7	5 725
	%	4	10	9	8	8	11	10	13	20	8	0	100
Pohjanmaa	Hlöä	237	581	620	578	591	656	632	720	1391	652	12	6 670
	%	4	9	9	9	9	10	9	11	21	10	0	100
Pohjois-Pohjanmaa	Hlöä	647	1856	1960	1598	1534	1659	1662	1637	2838	897	4	16 292
	%	4	11	12	10	9	10	10	10	17	6	0	100
Kainuu	Hlöä	166	461	380	297	404	561	639	633	1102	331	2	4 976
	%	3	9	8	6	8	11	13	13	22	7	0	100
Lappi	Hlöä	387	1076	883	832	897	1136	1211	1284	2059	647	9	10 421
	%	4	10	8	8	9	11	12	12	20	6	0	100
<b>Yhteensä</b>	<b>Hlöä</b>	<b>6 143</b>	<b>16 595</b>	<b>18 892</b>	<b>17 876</b>	<b>18 999</b>	<b>21 935</b>	<b>21 917</b>	<b>23 763</b>	<b>43 425</b>	<b>16 549</b>	<b>154</b>	<b>206 248</b>
	%	3	8	9	9	9	11	11	12	21	8	0	100

**TAULUKKO 8. TYÖTTÖMÄT TYÖNHAKIJAT (ILMAN LOMAUTETTUJA) TYÖTTÖMYYDEN KESTON MUKAAN TE-KESKUKSITTAIN, 31.8.2007**

TYÖVOIMA- JA ELINKEINO-KESKUSALUE		TYÖTTÖMYYDEN KESTO, VIIKKOA										Yht.	Keskim.
		Alle 1	1-2	3-4	5-8	9-12	13-26	27-52	53-78	79-104	Yli 104		
Uusimaa	Hlöä	1 848	3 467	3 079	4 423	4 427	9 237	6 942	3 658	2 453	6 052	45 586	48
	%	4	8	7	10	10	20	15	8	5	13	100	
Varsinais-Suomi	Hlöä	959	1 529	1 302	1 557	1 467	3 062	2 166	1 000	646	1 484	15 172	39
	%	6	10	9	10	10	20	14	7	4	10	100	
Satakunta	Hlöä	417	826	702	984	905	1 866	1 471	839	539	1 459	10 008	50
	%	4	8	7	10	9	19	15	8	5	15	100	
Häme	Hlöä	663	1 108	1 104	1 445	1 410	3 069	2 576	1 297	871	2 070	15 613	51
	%	4	7	7	9	9	20	16	8	6	13	100	
Pirkanmaa	Hlöä	887	1 493	1 425	1 802	1 832	3 963	2 982	1 479	970	2 675	19 508	49
	%	5	8	7	9	9	20	15	8	5	14	100	
Kaakkois-Suomi	Hlöä	657	1 074	1 031	1 507	1 356	2 675	2 505	1 225	803	1 985	14 818	49
	%	4	7	7	10	9	18	17	8	5	13	100	
Etelä-Savo	Hlöä	310	533	554	661	586	1 272	1 000	503	343	802	6 564	46
	%	5	8	8	10	9	19	15	8	5	12	100	
Pohjois-Savo	Hlöä	517	849	900	1 145	1 117	2 436	1 797	829	520	923	11 033	37
	%	5	8	8	10	10	22	16	8	5	8	100	
Pohjois-Karjala	Hlöä	393	793	793	963	1 058	2 128	1 574	666	482	1 155	10 005	45
	%	4	8	8	10	11	21	16	7	5	12	100	
Keski-Suomi	Hlöä	567	963	1 003	1 214	1 278	2 899	2 254	1 107	688	1 881	13 855	50
	%	4	7	7	9	9	21	16	8	5	14	100	
Etelä-Pohjanmaa	Hlöä	434	587	535	650	578	1 142	725	378	229	467	5 725	34
	%	8	10	9	11	10	20	13	7	4	8	100	
Pohjanmaa	Hlöä	368	669	547	680	630	1 250	955	492	319	760	6 670	45
	%	6	10	8	10	9	19	14	7	5	11	100	
Pohjois-Pohjanmaa	Hlöä	973	1 375	1 387	1 881	1 795	3 133	2 542	1 056	654	1 496	16 292	37
	%	6	8	9	12	11	19	16	6	4	9	100	
Kainuu	Hlöä	280	398	397	533	485	1 046	812	370	218	437	4 976	37
	%	6	8	8	11	10	21	16	7	4	9	100	
Lappi	Hlöä	654	948	915	1 218	1 082	2 196	1 517	637	400	854	10 421	34
	%	6	9	9	12	10	21	15	6	4	8	100	
<b>Yhteensä</b>	<b>Hlöä</b>	<b>9 927</b>	<b>16 612</b>	<b>15 674</b>	<b>20 663</b>	<b>20 006</b>	<b>41 374</b>	<b>31 818</b>	<b>15 536</b>	<b>10 135</b>	<b>24 500</b>	<b>206 248</b>	<b>45</b>
	%	5	8	8	10	10	20	15	8	5	12	100	

**TAULU 9. ERI TUKIMUOTOJEN PIIRISSÄ OLEVAT HENKILÖT JA TYÖVUOROTTELUUN OSALLISTUNEET 31.8.2007, SEKÄ KOULUTUSPÄIVÄRAHALLA OPISKELUN ALOITTANEET KUUKAUDEN AIKANA TE-KESKUKSITTAIN**

TYÖVOIMA- JA ELINKEINO-KESKUSALUE	Työttömät työnhakijat	Työttömät kassan jäsenet	Työmarkkinatukeen oikeutetut	Työttömyyseläkkeen saajat <sup>1</sup>	Vuorotteluvapaalle jääneet	Vuorottelupaikkaan välitetyt	Koulutuspäivärahalla aloittaneet
Uusimaa	46 251	16 721	21 541	9 294	2 328	1 530	90
Varsinais-Suomi	15 529	6 859	6 386	3 792	736	524	34
Satakunta	10 243	5 130	4 693	3 038	403	369	17
Häme	15 946	6 744	7 559	4 194	580	404	28
Pirkanmaa	19 908	8 794	9 426	4 711	1 093	942	31
Kaakkois-Suomi	15 058	6 432	6 793	3 824	746	685	41
Etelä-Savo	6 745	3 052	3 158	1 727	301	258	26
Pohjois-Savo	11 227	5 058	5 327	2 083	567	504	35
Pohjois-Karjala	10 191	4 257	5 385	1 688	408	384	33
Keski-Suomi	14 090	6 096	6 842	2 498	577	515	21
Etelä-Pohjanmaa	5 904	2 828	2 740	1 260	258	244	13
Pohjanmaa	6 839	3 103	3 077	1 886	337	265	11
Pohjois-Pohjanmaa	16 745	7 751	7 844	2 853	762	639	70
Kainuu	5 051	2 552	2 336	1 229	147	125	12
Lappi	10 652	5 339	4 733	2 197	351	351	19
<b>Yhteensä</b>	<b>210 379</b>	<b>90 716</b>	<b>97 840</b>	<b>46 274</b>	<b>9 594</b>	<b>7 741</b>	<b>481</b>

<sup>1</sup> Ei sisälly työttömien työnhakijoiden lukumääriin

**TAULU 10. TYÖNHAKIJAT TYÖLLISYYDEN MUKAAN TE-KESKUKSITTAIN, 31.8.2007**

TYÖVOIMA- JA ELINKEINO-KESKUSALUE	TYÖNHAKIJAT						
	Yhteensä	Työssä olevat	Työttömät	Lomautetut	Lyhennetyllä työviikolla	Työvoiman ulkopuolella	Työttömyyseläkkeellä
Uusimaa	86 729	18 105	45 586	665	154	12 925	9 294
Varsinais-Suomi	31 132	7 234	15 172	357	66	4 511	3 792
Satakunta	21 421	5 751	10 008	235	77	2 312	3 038
Häme	32 737	8 765	15 615	331	37	3 795	4 194
Pirkanmaa	39 972	10 381	19 508	400	78	4 894	4 711
Kaakkois-Suomi	31 746	9 088	14 818	240	85	3 691	3 824
Etelä-Savo	15 296	4 959	6 564	181	35	1 830	1 727
Pohjois-Savo	23 766	7 430	11 033	194	39	2 987	2 083
Pohjois-Karjala	20 908	6 794	10 005	186	34	2 201	1 688
Keski-Suomi	26 500	7 530	13 855	235	35	2 347	2 498
Etelä-Pohjanmaa	12 905	4 055	5 725	179	57	1 629	1 260
Pohjanmaa	16 013	5 107	6 670	169	87	2 094	1 886
Pohjois-Pohjanmaa	33 074	8 992	16 292	453	50	4 434	2 853
Kainuu	11 432	4 007	4 976	75	52	1 093	1 229
Lappi	21 568	5 843	10 421	231	38	2 838	2 197
<b>Yhteensä</b>	<b>425 199</b>	<b>114 041</b>	<b>206 248</b>	<b>4 131</b>	<b>924</b>	<b>53 581</b>	<b>46 274</b>

**TAULUKKO 11. AVOIMET TYÖPAIKAT AMMATTIRYHMITTÄIN JA TE-KESKUKSITTAIN, 31.8.2007**

TYÖVOIMA- JA ELINKEINO- KESKUSALUE	AMMATTIRYHMÄ												
	0	1	2	3	4 <i>siitä 44</i>		5	6 <i>siitä 62</i>		7- 8	9	X	Yht.
Uusimaa	1238	2062	1256	2987	69	8	891	1356	1163	2491	3683	1	16 034
Varsinais-Suomi	269	562	130	407	41	6	117	224	152	1300	532	0	3 582
Satakunta	121	129	70	143	25	4	126	129	108	409	193	0	1 345
Häme	158	306	103	383	36	22	126	298	238	463	295	0	2 168
Pirkanmaa	238	464	162	611	40	7	132	218	159	1031	576	0	3 472
Kaakkois-Suomi	93	193	58	304	11	7	83	94	70	235	251	0	1 322
Etelä-Savo	27	121	55	68	18	14	44	53	49	126	78	0	590
Pohjois-Savo	78	133	95	205	63	15	68	154	133	213	219	0	1 228
Pohjois-Karjala	71	144	31	108	34	19	17	50	44	206	95	0	756
Keski-Suomi	149	184	78	214	49	11	58	60	47	143	256	0	1 191
Etelä-Pohjanmaa	110	85	31	88	26	11	27	80	61	200	118	0	765
Pohjanmaa	152	149	146	174	25	7	52	70	57	241	214	1	1 224
Pohjois-Pohjanmaa	95	209	115	359	48	16	42	126	103	265	220	0	1 479
Kainuu	33	25	10	63	12	7	17	31	29	67	153	0	411
Lappi	66	113	274	90	15	9	97	170	151	300	331	0	1 456
<b>Yhteensä <sup>1</sup></b>	<b>2 903</b>	<b>4 887</b>	<b>2 622</b>	<b>6 384</b>	<b>513</b>	<b>163</b>	<b>1 903</b>	<b>3 145</b>	<b>2 596</b>	<b>7 700</b>	<b>7 320</b>	<b>2</b>	<b>37 379</b>

<sup>1</sup> Sisältää ulkomailla avoinna olleet työpaikat

Ammattiryhmittäisten koodien selitykset:

0 = Tieteellinen, tekninen ja taiteellinen työ  
 1 = Terveystieteiden ja sosiaali- ja terveysalan  
 2 = Hallinto- ja toimistotyö, IT-alan työ  
 3 = Kaupallinen työ  
 4 = Maa- ja metsätaloustyö, kalastusala  
*siitä 44 = metsätyö*

5 = Kuljetus ja liikenne  
 6 = Rakennus- ja kaivosala  
*siitä 62 = talonrakennus*  
 7-8 = Teollinen työ  
 9 = Palvelutyö  
 X = Muualla luokittelematon työ

**TAULUKKO 12. TYÖTTÖMÄT TYÖNHAKIJAT (ILMAN LOMAUTETTUJA) AMMATTIRYHMITTÄIN JA TE-KESKUKSITTAIN, 31.8.2007**

TYÖVOIMA- JA ELINKEINO- KESKUSALUE	AMMATTIRYHMÄ												
	0	1	2	3	4 <i>siitä 44</i>		5	6 <i>siitä 62</i>		7- 8	9	X	Yht.
Uusimaa	7 309	2 884	7 560	4 210	456	55	1 671	2 372	2 095	7 566	4 222	7 336	45 586
Varsinais-Suomi	2 113	979	1 997	1 231	290	28	456	659	560	3 325	1 479	2 643	15 172
Satakunta	873	1 142	1 149	775	260	51	278	605	502	2 360	1 185	1 381	10 008
Häme	1 431	1 174	2 034	1 369	324	68	509	1 118	958	3 723	1 714	2 219	15 615
Pirkanmaa	2 582	1 598	2 540	1 705	296	65	557	1 006	872	4 249	2 254	2 721	19 508
Kaakkois-Suomi	1 427	1 205	1 800	1 128	405	91	581	1 013	821	3 289	1 830	2 140	14 818
Etelä-Savo	575	696	710	521	348	145	232	433	358	1 338	815	896	6 564
Pohjois-Savo	1 116	1 251	1 236	864	504	194	345	664	568	2 208	1 234	1 611	11 033
Pohjois-Karjala	1 031	979	1 017	665	468	183	327	660	563	2 034	1 157	1 667	10 005
Keski-Suomi	1 671	1 550	1 635	979	471	187	436	981	812	2 925	1 605	1 602	13 855
Etelä-Pohjanmaa	470	751	725	525	189	48	174	345	290	1 263	675	608	5 725
Pohjanmaa	690	801	829	487	215	40	228	275	222	1 503	824	818	6 670
Pohjois-Pohjanmaa	1 890	1 635	1 904	1 197	610	220	486	1 039	833	3 331	1 957	2 243	16 292
Kainuu	392	488	561	309	296	144	158	411	328	992	731	638	4 976
Lappi	927	1 114	1 174	629	617	297	356	829	702	1 971	1 544	1 260	10 421
<b>Yhteensä</b>	<b>24 497</b>	<b>18 247</b>	<b>26 871</b>	<b>16 594</b>	<b>5 749</b>	<b>1 816</b>	<b>6 794</b>	<b>12 410</b>	<b>10 484</b>	<b>42 077</b>	<b>23 226</b>	<b>29 783</b>	<b>206 248</b>

**TAULUKKO 13. TYÖTTÖMÄT TYÖNHAKIJAT (ILMAN LOMAUTETTUJA) TYÖTTÖMYYDEN KESTON JA IÄN MUKAAN, 31.8.2007**

IKÄRYHMÄ		TYÖTTÖMYYDEN KESTO, VIIKKOA											KM.
		ALLE 1	1- 2	3- 4	5- 8	9- 12	13-26	27-52	53-78	79-104	YLI 104	YHT.	
15 - 19	Hlöä	870	1 500	968	1 044	1 114	538	91	15	1	2	6 143	7
	%	14	24	16	17	18	9	1	0	0	0	100	
20 - 24	Hlöä	1 762	2 774	2 341	2 953	2 354	2 951	1 075	238	60	87	16 595	11
	%	11	17	14	18	14	18	6	1	0	1	100	
25 - 29	Hlöä	1 463	2 148	2 000	2 503	2 644	4 337	2 439	697	282	379	18 892	20
	%	8	11	11	13	14	23	13	4	1	2	100	
30 - 34	Hlöä	1 010	1 709	1 685	2 177	2 276	4 416	2 706	888	380	629	17 876	26
	%	6	10	9	12	13	25	15	5	2	4	100	
35 - 39	Hlöä	937	1 667	1 593	2 102	2 191	4 762	3 088	1 157	549	953	18 999	30
	%	5	9	8	11	12	25	16	6	3	5	100	
40 - 44	Hlöä	1 004	1 745	1 720	2 371	2 466	5 286	3 693	1 514	734	1 402	21 935	34
	%	5	8	8	11	11	24	17	7	3	6	100	
45 - 49	Hlöä	919	1 646	1 664	2 136	2 236	5 207	3 940	1 577	847	1 743	21 915	39
	%	4	8	8	10	10	24	18	7	4	8	100	
50 - 54	Hlöä	951	1 611	1 608	2 260	2 172	5 415	4 399	1 954	1 047	2 346	23 763	44
	%	4	7	7	10	9	23	19	8	4	10	100	
55 - 59	Hlöä	837	1 448	1 625	2 370	1 966	6 285	7 256	4 929	3 886	12 823	43 426	80
	%	2	3	4	5	5	14	17	11	9	30	100	
60 - 64	Hlöä	172	364	470	746	584	2 173	3 127	2 559	2 345	4 008	16 548	89
	%	1	2	3	5	4	13	19	15	14	24	100	
YLI 64	Hlöä	2	0	0	1	3	4	4	8	4	128	154	427
	%	1	0	0	1	2	3	3	5	3	83	100	
<b>Yht.</b>	<b>Hlöä</b>	<b>9 927</b>	<b>16 612</b>	<b>15 674</b>	<b>20 663</b>	<b>20 006</b>	<b>41 374</b>	<b>31 818</b>	<b>15 536</b>	<b>10 135</b>	<b>24 500</b>	<b>206 248</b>	<b>45</b>
	%	5	8	8	10	10	20	15	8	5	12	100	

**TAULUKKO 14. TYÖTTÖMÄT TYÖNHAKIJAT (ILMAN LOMAUTETTUJA) TYÖTTÖMYYDEN KESTON MUKAAN AMMATTIRYHMITTÄIN, 31.8.2007**

AMMATTIRYHMÄ <sup>1</sup>		TYÖTTÖMYYDEN KESTO, VIIKKOA											KM.
		ALLE 1	1- 2	3- 4	5- 8	9- 12	13-26	27-52	53-78	79-104	YLI 104	YHT.	
0	Hlöä	770	1 500	2 032	2 277	2 860	5 962	3 650	1 819	1 065	2 562	24 497	42
	%	3	6	8	9	12	24	15	7	4	10	100	
1	Hlöä	1 548	2 017	1 713	1 922	2 108	3 670	2 319	1 074	622	1 254	18 247	30
	%	8	11	9	11	12	20	13	6	3	7	100	
2	Hlöä	901	1 590	1 641	2 276	2 222	5 557	4 599	2 442	1 645	3 997	26 870	52
	%	3	6	6	8	8	21	17	9	6	15	100	
3	Hlöä	585	997	1 058	1 526	1 525	3 415	2 684	1 531	993	2 278	16 593	50
	%	4	6	6	9	9	21	16	9	6	14	100	
4	Hlöä	238	424	420	631	568	1 007	1 034	458	302	667	5 749	47
	%	4	7	7	11	10	18	18	8	5	12	100	
5	Hlöä	276	446	456	602	516	1 163	1 085	600	437	1 213	6 794	59
	%	4	7	7	9	8	17	16	9	6	18	100	
6	Hlöä	514	959	931	1 279	1 023	2 276	2 181	933	671	1 643	12 410	49
	%	4	8	8	10	8	18	18	8	5	13	100	
7-8	Hlöä	1 582	2 730	2 557	4 023	3 668	8 053	7 079	3 585	2 548	6 252	42 077	52
	%	4	6	6	10	9	19	17	9	6	15	100	
9	Hlöä	1 280	2 145	1 950	2 382	2 170	4 786	3 583	1 606	991	2 333	23 226	40
	%	6	9	8	10	9	21	15	7	4	10	100	
X	Hlöä	2 233	3 804	2 916	3 745	3 346	5 485	3 604	1 488	861	2 301	29 783	34
	%	7	13	10	13	11	18	12	5	3	8	100	
<b>Yht.</b>	<b>Hlöä</b>	<b>9 927</b>	<b>16 612</b>	<b>15 674</b>	<b>20 663</b>	<b>20 006</b>	<b>41 374</b>	<b>31 818</b>	<b>15 536</b>	<b>10 135</b>	<b>24 500</b>	<b>206 248</b>	<b>45</b>
	%	5	8	8	10	10	20	15	8	5	12	100	

<sup>1</sup> Ammattiryhmittäisten koodien selitykset edellisellä sivulla

**TAULUKKO 15. KUUKAUDEN AIKANA ALKANEET TYÖTTÖMYYSJAKSOT AIKAISEMMAN TOIMINNAN MUKAAN TE-KESKUKSITTAIN, ELOKUU 2007**

TYÖVOIMA- JA ELINKEINO-KESKUSALUE	Kuukauden aikana alkaneet työttömyysjaksot	TOIMINTA ENNEN TYÖTTÖMYYTTÄ					
		Työvoimasta	Työvoiman ulkopuolelta				
			Yhteensä	Koulusta, opiskelemasta	Ase- tai siviilipalveluksesta	Kotitaloustyöstä	Muualta työvoiman ulkopuolelta
Uusimaa	10 298	4004	6294	746	105	595	4824
Varsinais-Suomi	5 297	2911	2386	440	47	280	1616
Satakunta	2 495	1296	1199	242	35	151	770
Häme	3 775	1907	1868	270	33	214	1349
Pirkanmaa	5 043	2431	2612	479	50	314	1763
Kaakkois-Suomi	3 605	1856	1749	357	57	195	1138
Etelä-Savo	1 949	1002	947	182	21	94	648
Pohjois-Savo	3 164	1600	1564	364	31	165	1004
Pohjois-Karjala	2 676	1307	1369	367	40	149	813
Keski-Suomi	3 376	1688	1688	451	39	189	1005
Etelä-Pohjanmaa	2 345	1342	1003	195	17	141	649
Pohjanmaa	2 184	1156	1028	186	33	125	684
Pohjois-Pohjanmaa	5 308	2901	2407	564	63	288	1491
Kainuu	1 563	834	729	120	14	84	511
Lappi	3 452	1953	1499	317	49	120	1009
<b>Yhteensä</b>	<b>56 530</b>	<b>28 188</b>	<b>28 342</b>	<b>5 280</b>	<b>634</b>	<b>3 104</b>	<b>19 274</b>

**TAULUKKO 16. KUUKAUDEN AIKANA TYÖVOIMATOIMISTOISSA OLLEET TYÖNHAKIJAT JA AVOIMET TYÖPAIKAT TE-KESKUKSITTAIN, ELOKUU 2007**

TYÖVOIMA- JA ELINKEINO-KESKUSALUE	Työnhakijat yhteensä kuukauden aikana	Näistä työttömät <sup>1</sup>	Kuukauden uudet työnhakijat		Työhaun päätäneet	Avoimet työpaikat kuukauden aikana <sup>2</sup>	Näistä kuukauden uudet <sup>2</sup>	Täyttyneet työpaikat <sup>2</sup>
			Uusista työttömät <sup>1</sup>	Uusista työttömät <sup>1</sup>				
Uusimaa	96 982	57 411	6 865	4 301	14 803	32 739	20 622	16 817
Varsinais-Suomi	35 131	19 715	2 774	1 751	5 789	7 787	4 761	4 301
Satakunta	23 574	12 395	1 349	799	3 055	2 677	1 266	1 309
Häme	35 628	19 335	2 022	1 214	4 211	4 907	3 135	2 615
Pirkanmaa	44 200	24 415	2 820	1 666	6 024	7 344	4 647	3 982
Kaakkois-Suomi	34 703	18 200	1 949	1 058	4 401	2 722	1 582	1 385
Etelä-Savo	16 882	8 464	969	515	2 303	1 421	784	798
Pohjois-Savo	26 406	14 173	1 598	877	3 824	2 634	1 659	1 371
Pohjois-Karjala	22 888	12 773	1 142	694	3 040	1 610	1 054	820
Keski-Suomi	29 324	17 083	1 931	1 076	3 964	2 714	1 598	1 516
Etelä-Pohjanmaa	14 825	7 493	1 160	646	2 757	1 748	1 109	968
Pohjanmaa	18 012	9 009	1 280	735	2 709	2 726	1 756	1 485
Pohjois-Pohjanmaa	38 155	21 834	2 841	1 718	7 327	4 143	2 912	2 734
Kainuu	12 542	6 356	634	373	1 609	868	562	434
Lappi	24 529	13 448	1 727	1 106	4 131	2 288	1 164	788
<b>Yhteensä</b>	<b>473 781</b>	<b>262 104</b>	<b>31 061</b>	<b>18 529</b>	<b>69 947</b>	<b>79 095</b>	<b>49 142</b>	<b>41 715</b>

<sup>1</sup> Lomautetut eivät sisälly lukuihin

<sup>2</sup> Sisältää ulkomailla avoinna olleet työpaikat

**TAULUKKO 17. KUUKAUDEN AIKANA TYÖVOIMATOIMISTOISSA AVOINNA OLLEET TYÖPAIKAT JA TÄYTTYNEET TYÖPAIKAT AMMATTIRYHMITTÄIN, ELOKUU 2007**

AMMATTIRYHMÄ	AVOIMET TYÖPAIKAT		TÄYTTYNEET TYÖPAIKAT				Peruutetut työpaikat
	Yhteensä kuukauden aikana	Kuukauden uudet	Yhteensä	Työvoimatoimiston hakijalla	Muuten	Hakuaika päättynyt	
Tieteellinen, tekninen ja taiteellinen työ	6 525	4 247	3 667	1 796	235	1 636	208
Terveystenhoito ja sosiaali	11 290	7 581	6 447	3 719	444	2 284	287
Hallinto- ja toimistotyö, IT-alan työ	5 502	3 590	2 855	1 362	133	1 360	239
Kaupallinen työ	15 142	10 010	8 558	2 995	488	5 075	688
Maa- ja metsätaloustyö, kalastusala	1 399	755	813	595	129	89	101
Kuljetus ja liikenne	3 831	2 043	1 956	923	228	805	168
Rakennus- ja kaivosala	5 831	3 396	2 704	1 414	348	942	194
<i>siitä: talonrakennus</i>	<i>4 805</i>	<i>2 863</i>	<i>2 206</i>	<i>1 159</i>	<i>291</i>	<i>756</i>	<i>155</i>
Teollinen työ	15 427	9 125	7 904	3 373	735	3 796	476
Palvelutyö	14 146	8 394	6 811	3 702	508	2 601	476
Luokittelematon työ	2	1	0	0	0	0	1
<b>Yhteensä</b>	<b>79 095</b>	<b>49 142</b>	<b>41 715</b>	<b>19 879</b>	<b>3 248</b>	<b>18 588</b>	<b>2 838</b>

**TAULUKKO 18. KUUKAUDEN AIKANA TYÖVOIMATOIMISTOISSA OLLEET TYÖNHAKIJAT JA TYÖNHAUN PÄÄTTÄNEET AMMATTIRYHMITTÄIN, ELOKUU 2007**

AMMATTIRYHMÄ	Työnhakijat yhteensä kuukauden aikana		Kuukauden uudet työnhakijat		Työhaun päättäneet työnhakijat yhteensä
	Näistä työttömät <sup>1</sup>	Uusista työttömät <sup>1</sup>			
Tieteellinen, tekninen ja taiteellinen työ	51 626	32 040	2 985	1 734	8 249
Terveystenhoito ja sosiaali	49 019	27 273	3 719	2 104	9 458
Hallinto- ja toimistotyö, IT-alan työ	58 767	31 663	2 801	1 421	5 382
Kaupallinen työ	38 154	19 788	1 872	947	3 795
Maa- ja metsätaloustyö, kalastusala	13 550	6 873	670	351	1 381
Kuljetus ja liikenne	15 118	7 880	800	438	1 602
Rakennus- ja kaivosala	26 230	14 659	1 813	1 116	3 394
<i>siitä: talonrakennus</i>	<i>21 954</i>	<i>12 467</i>	<i>1 604</i>	<i>987</i>	<i>3 006</i>
Teollinen työ	90 942	49 779	4 887	2 715	9 692
Palvelutyö	56 280	29 366	3 125	1 735	6 550
Luokittelematon työ	74 095	42 783	8 389	5 968	20 444
<b>Yhteensä</b>	<b>473 781</b>	<b>262 104</b>	<b>31 061</b>	<b>18 529</b>	<b>69 947</b>

<sup>1</sup> Lomautetut eivät sisälly lukuihin

**TAULUKKO 19. TYÖNVÄLITYKSET JA MUUT TAPAHTUMAT KUUKAUDEN AIKANA TE-KESKUKSITTAIN, ELOKU 2007**

TYÖVOIMA- JA ELINKEINO- KESKUSALUE	Yhteensä	Työllistynyt avoimille työmarkki- noille	Sijoitettu toimen- piteillä	Aloittanut työvoima- koulutuksen	Siirtynyt työvoiman ulkopuolelle	Muu syy tai ei tietoa
Varsinais-Suomi	9 140	3 610	535	667	665	4 049
Satakunta	4 657	1 723	504	251	377	2 120
Häme	7 077	2 383	589	636	581	3 277
Pirkanmaa	9 016	3 284	999	410	651	4 495
Kaakkois-Suomi	6 805	2 362	678	394	508	3 476
Etelä-Savo	3 642	1 346	474	163	251	1 830
Pohjois-Savo	6 184	2 135	823	271	401	2 944
Pohjois-Karjala	5 113	1 733	755	460	261	2 393
Keski-Suomi	5 994	2 282	799	212	465	2 789
Etelä-Pohjanmaa	4 326	1 886	338	103	317	1 879
Pohjanmaa	4 286	1 889	405	259	296	1 780
Pohjois-Pohjanmaa	10 936	3 921	1 021	624	620	5 567
Kainuu	2 917	993	462	146	219	1 248
Lappi	6 332	2 379	651	394	467	2 994
<b>Yhteensä</b>	<b>107 807</b>	<b>37 811</b>	<b>10 411</b>	<b>7 379</b>	<b>7 572</b>	<b>52 148</b>

**TAULUKKO 20. TYÖLLISTÄMISTUKI- JA TYÖMARKKINATOIMENPITEILLÄ TYÖLLISTETYT KUUKAUDEN LOPUSSA ERÄISSÄ RYHMISSÄ TE-KESKUKSITTAIN, ELOKU 2007**

TYÖVOIMA- JA ELINKEINO- KESKUSALUE	TYÖLLISTETYT					Pitkäaikais- työttömät	Vajaa- kuntoiset
	Yhteensä	Naiset	Alle 25-vuot.	25-49 vuot.	Yli 50-vuot.		
Uusimaa	7 600	3 931	1 283	4 684	1 633	3 327	519
Varsinais-Suomi	2 554	1 403	283	1 502	769	949	266
Satakunta	2 577	1 520	447	1 438	692	1 299	187
Häme	3 100	1 771	478	1 785	837	1 403	257
Pirkanmaa	4 513	2 514	737	2 742	1 034	1 850	494
Kaakkois-Suomi	3 382	1 956	570	1 888	924	1 710	205
Etelä-Savo	2 277	1 125	408	1 252	617	1 168	127
Pohjois-Savo	3 010	1 591	622	1 638	750	1 471	175
Pohjois-Karjala	3 145	1 679	536	1 809	800	1 591	102
Keski-Suomi	4 218	2 294	840	2 420	958	2 005	253
Etelä-Pohjanmaa	1 430	885	278	808	344	665	91
Pohjanmaa	1 775	932	288	996	491	970	142
Pohjois-Pohjanmaa	3 818	2 177	833	2 181	804	2 047	112
Kainuu	1 874	994	308	1 028	538	956	55
Lappi	2 813	1 418	396	1 616	801	1 397	111
<b>Yhteensä</b>	<b>48 086</b>	<b>26 190</b>	<b>8 307</b>	<b>27 787</b>	<b>11 992</b>	<b>22 808</b>	<b>3 096</b>

**TAULUKKO 21. TYÖLLISTÄMISTUKI- JA TYÖMARKKINATOIMENPITEILLÄ TYÖLLISTETYT KUUKAUDEN LOPUSSA  
TE-KESKUKSITTAIN, ELOKUU 2007**

TOIMENPIDE

TYÖVOIMA- JA ELINKEINOKESKUSALUE

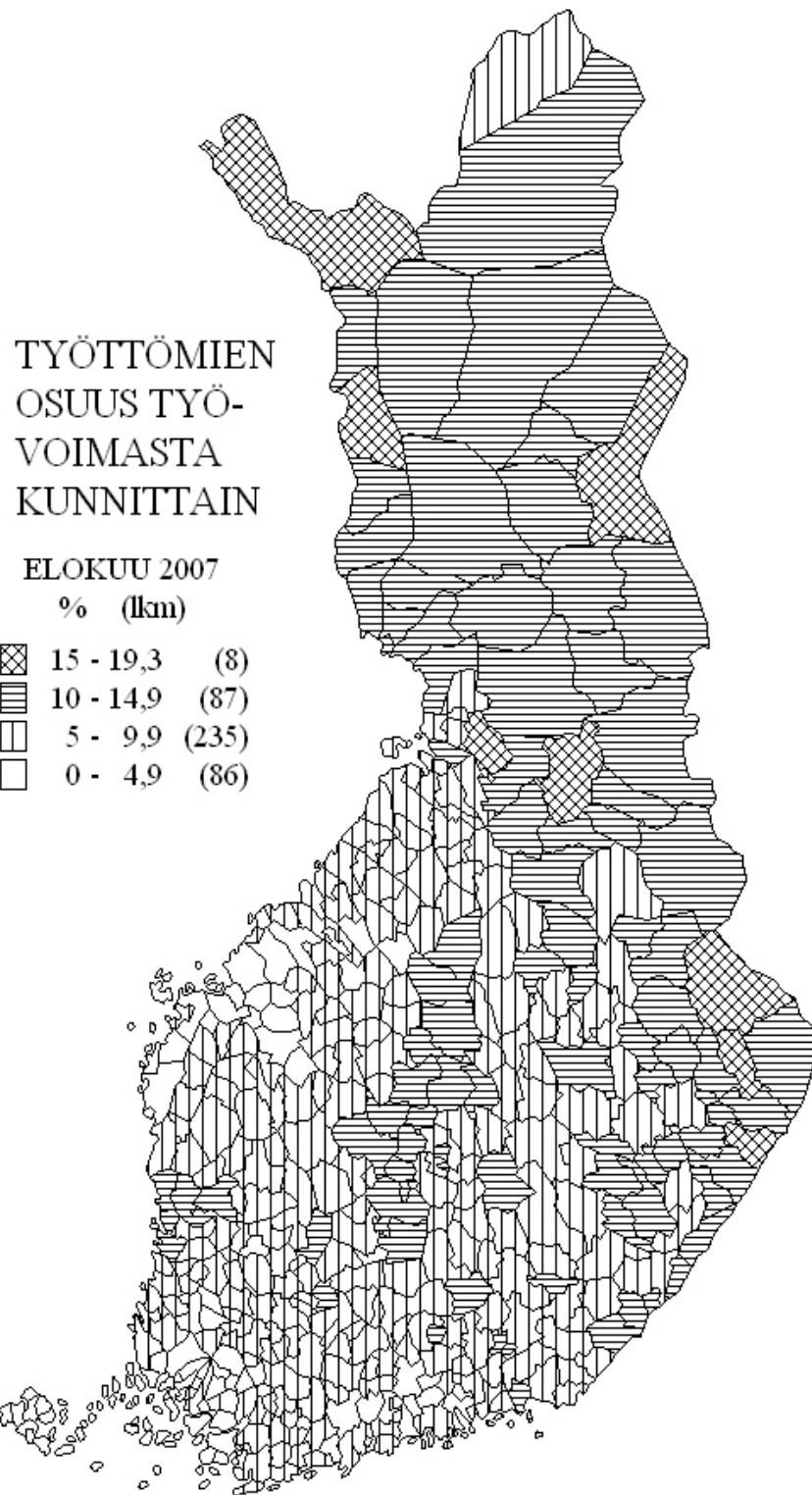
	Uusi- maa	Vars.- Suomi	Sata- kunta	Häme	Pirkan- maa	Kaakk.- Suomi	Etelä- Savo	Pohj.- Savo	Pohjois- Karjala	Keski- Suomi	Etelä- Pohj.m	Pohjan- maa	Pohjois- Pohj.m.	Kainuu	Lappi	Koko maa
<b>Kunnallinen palkkatuki</b>	<b>1 599</b>	<b>516</b>	<b>589</b>	<b>564</b>	<b>1 108</b>	<b>544</b>	<b>339</b>	<b>683</b>	<b>463</b>	<b>776</b>	<b>240</b>	<b>308</b>	<b>789</b>	<b>284</b>	<b>636</b>	<b>9 438</b>
- työllistämismäärärahalla	425	191	214	198	501	219	180	212	157	267	66	128	334	159	294	3 545
- oppisopimukseen	344	22	24	58	77	36	20	44	32	41	11	5	25	21	38	798
- oppisopimukseen (TMT, 130)	8	1	2	5	9	1		3	1	4		2	1		3	40
- oppisopimukseen (TMT, 500)	17	2	3	1	10	4	2	1	4	7	2	1	2	2	2	60
- TMT:lla (130)	78	17	42	11	69	50	17	57	14	41	23	11	48	10	11	499
- TMT:lla (500)	727	283	304	291	442	234	120	366	255	416	138	161	379	92	288	4 496
<b>Yksityinen palkkatuki</b>	<b>2 773</b>	<b>1 206</b>	<b>1 129</b>	<b>1 297</b>	<b>1 651</b>	<b>1 590</b>	<b>1 072</b>	<b>1 320</b>	<b>1 553</b>	<b>1 915</b>	<b>633</b>	<b>834</b>	<b>1 618</b>	<b>889</b>	<b>1 063</b>	<b>20 543</b>
- työllistämismäärärahalla	583	181	179	336	382	232	189	229	246	433	138	180	246	190	216	3 960
- oppisopimukseen	695	150	220	227	298	365	174	264	217	338	59	101	185	117	172	3 582
- oppisopimukseen (TMT, 130)	24	5	9	3	13	10	13	11	16	29	3	2	11	3	8	160
- oppisopimukseen (TMT, 500)	27	12	15	9	27	10	3	18	10	23	1	8	3	3	13	182
- TMT:lla (130)	59	21	15	10	31	32	22	40	19	52	11	26	29	11	24	402
- TMT:lla (500)	1 385	837	691	712	900	941	671	758	1 045	1 040	421	517	1 144	565	630	12 257
<b>Palkkatuet yhteensä</b>	<b>4 372</b>	<b>1 722</b>	<b>1 718</b>	<b>1 861</b>	<b>2 759</b>	<b>2 134</b>	<b>1 411</b>	<b>2 003</b>	<b>2 016</b>	<b>2 691</b>	<b>873</b>	<b>1 142</b>	<b>2 407</b>	<b>1 173</b>	<b>1 699</b>	<b>29 981</b>
- perustuki työll.määrärahalla	<b>2 047</b>	<b>544</b>	<b>637</b>	<b>819</b>	<b>1 258</b>	<b>852</b>	<b>563</b>	<b>749</b>	<b>652</b>	<b>1 079</b>	<b>274</b>	<b>414</b>	<b>790</b>	<b>487</b>	<b>720</b>	<b>11 885</b>
- perustuki TMT:lla	<b>2 325</b>	<b>1 178</b>	<b>1 081</b>	<b>1 042</b>	<b>1 501</b>	<b>1 282</b>	<b>848</b>	<b>1 254</b>	<b>1 364</b>	<b>1 612</b>	<b>599</b>	<b>728</b>	<b>1 617</b>	<b>686</b>	<b>979</b>	<b>18 096</b>
Työllistämistuki valtiolle	238	94	74	88	90	124	124	68	161	188	54	55	123	242	369	2 092
Starttiraha ei työttömälle	561	90	83	190	197	140	132	105	91	229	90	86	148	59	112	2 313
Starttiraha työll. määrärahalla	337	70	92	133	210	85	80	59	48	116	41	53	90	30	64	1 508
Starttiraha TMT:lla	211	20	34	25	82	65	20	41	36	58	21	6	38	2	26	685
Työll.tuki työelämävalm.	237	62	42	98	175	83	30	23	85	54	9	16	96	46	70	1 126
Osa-aikatyöhön työllistetyt	50	39	89	113	18	77	33	10	103	131	28	90	87	61	95	1 024
<b>Muut työllistäm istuet yht.</b>	<b>1 634</b>	<b>375</b>	<b>414</b>	<b>647</b>	<b>772</b>	<b>574</b>	<b>419</b>	<b>306</b>	<b>524</b>	<b>776</b>	<b>243</b>	<b>306</b>	<b>582</b>	<b>440</b>	<b>736</b>	<b>8 748</b>
TMT:n työharj./työelämävalm.	1 580	448	439	588	965	665	447	693	600	729	309	314	810	258	367	9 212
TMT yksityiselle, yhd.tuki	13	8	5	4	15	9		8	5	17	4	13	8	3	8	120
TMT kunnalle, yhd.tuki	1	1	1		2					5	1		11		3	25
<b>Tukityöllistäm inen yht.</b>	<b>7 600</b>	<b>2 554</b>	<b>2 577</b>	<b>3 100</b>	<b>4 513</b>	<b>3 382</b>	<b>2 277</b>	<b>3 010</b>	<b>3 145</b>	<b>4 218</b>	<b>1 430</b>	<b>1 775</b>	<b>3 818</b>	<b>1 874</b>	<b>2 813</b>	<b>48 086</b>

TMT = Työmarkkinatuki; 130/500 = saanut työmarkkinatukea työttömyyden perusteella vähintään 130/500 päivää

**TAULUKKO 22. TYÖVOIMAKOULUTUKSESSA OLEVAT TAVOITEAMMATIN JA KOULUTTAVAN TE-KESKUKSEN MUKAAN, ELOKUU 2007**  
(ei sisällä ryhmäilmoituksella rekisteröityjä oppilaita)

TAVOITEAMMATTI	TYÖVOIMA- JA ELINKEINOKESKUSALUE															
	Uusi- maa	Vars.- Suomi	Sata- kunta	Häme	Pirkan- maa	Kaakk.- Suomi	Etelä- Savo	Pohjois- Savo	Pohjois- Karjala	Keski- Suomi	Etelä- Pohj.m.	Pohjan- maa	Pohjois- Pohj.m.	Kainuu	Lappi	Koko <sup>1</sup> maa
Tieteellinen, tekninen ja taiteellinen työ	238	113	29	40	82	85	0	41	32	71	1	2	70	20	23	847
Terveystieteiden ja sosiaali- ja terveysalan työ	743	437	184	266	293	374	122	284	142	182	118	106	321	64	314	3 958
Hallinto- ja toimistotyö, IT-alan työ	535	156	108	85	157	93	25	58	16	89	22	62	228	45	178	1 872
Kaupallinen työ	270	100	17	95	109	42	30	20	43	36	32	15	112	15	43	979
Maa- ja metsätaloustyö, kalastusala	31	1	0	32	9	18	2	5	24	11	9	0	39	18	20	219
Kuljetus ja liikenne	162	70	51	19	37	54	12	11	32	22	37	13	58	6	55	639
Teollinen työ, koneenhoito, rakennus- ja kaivosala	1 108	647	437	389	664	332	177	282	302	270	425	239	440	185	441	6 384
<i>siitä:</i>																
- talonrakennus	189	131	121	90	118	137	48	69	48	42	28	16	126	64	136	1 369
- vaatetus- ja nahkatyö	4	1	10	0	0	1	0	4	0	1	67	0	17	0	3	112
- metallityö	491	389	240	148	324	142	88	109	147	168	166	116	219	52	148	2 968
- sähkötyö	154	64	23	34	155	22	2	17	16	1	16	67	16	27	23	643
- muut ryhmän ammatit	270	62	43	117	67	30	39	83	91	58	148	40	62	42	131	1 292
Palvelutyö	304	46	111	215	99	88	37	36	63	68	13	41	148	32	132	1 445
<i>siitä:</i>																
- majoitus- ja suurtaloust.	207	28	26	71	64	33	13	19	13	8	0	7	89	19	47	653
- muu palvelutyö	97	18	85	144	35	55	24	17	50	60	13	34	59	13	85	792
Muu luokittelematon työ	2 737	1 025	246	450	496	403	101	93	522	253	117	398	608	113	500	8 062
<b>Yhteensä</b>	<b>6 128</b>	<b>2 595</b>	<b>1 183</b>	<b>1 591</b>	<b>1 946</b>	<b>1 489</b>	<b>506</b>	<b>830</b>	<b>1 176</b>	<b>1 002</b>	<b>774</b>	<b>876</b>	<b>2 024</b>	<b>498</b>	<b>1 706</b>	<b>24 405</b>

<sup>1</sup> Sisältää myös ulkomailla koulutuksessa olevat



## TAULUKOIDEN SELITYKSIÄ

### TYÖTTÖMYYDEN TILASTOINTI

Tämän julkaisun työttömyystiedot perustuvat työvoimatoimistojen asiakasrekisterin tietoihin. Työttömyyttä tilastoidaan maassamme myös Tilastokeskuksen otospohjaisella työvoimatutkimuksella, jonka laadinnassa noudatetaan kansainvälisiä määritelmiä. Tämän vuoksi Tilastokeskuksen tuottamaa työttömyysastetta käytetään työttömyyden kuvaajana kansainvälisissä vertailuissa.

### TYÖNHAKIJA

**Työnhakijana** pidetään työnvälitystilastossa henkilöä, joka henkilökohtaisesti ilmoittautuu työnhakijaksi työvoimatoimistoon. Työnhakijat jaetaan työllisyys-tilanteensa mukaan seuraaviin ryhmiin:

1. Työssä oleva
2. Työtön
3. Lomautettu
4. Lyhennetyllä työviikolla oleva
5. Työvoiman ulkopuolella oleva
6. Työttömyyseläkkeen saaja

Näiden eri työnhakijaryhmien määrät kuukauden lopussa esitetään taulukossa 10.

**Työssä olevissa** työnhakijoissa ovat mukana työpaikan vaihdosta hakevat, työttömyysuhan alaiset sekä ne tukityöllistetyt, jotka työllistämisaikanaan ovat edelleen työnhakijana työvoimatoimistossa.

**Työtön** on työnhakija, joka on ilman työtä ja kokopäivätyöhön käytettävissä tai joka odottaa sovitun työn alkamista. Kansainvälisten määritelmien mukaan työnvälitystilastossa työttömiin luetaan myös lomautetut. Useissa taulukoissa lomautetut eivät kuitenkaan sisälly työttömien lukumäärään, mikä on merkitty otsikkoon. Työttömyyseläkkeen saajia ei työnvälitystilastossa lueta työttömiksi työnhakijoiksi.

**Lomautettuna** pidetään työnhakijaa, jonka työnantaja on lomauttanut ilman palkkaa joko määräajaksi tai toistaiseksi.

**Lyhennetyllä työviikolla** olevana pidetään työnhakijaa, jonka viikkotyöaikaa työnantaja on supistanut alunperin sovitusta.

**Työvoiman ulkopuolella** olevana pidetään työnhakijaa, joka ei ole työssä eikä liioin välittömästi kokopäivätyöhön käytettävissä. Tällainen henkilö on työnhakijaksi ilmoittautuessaan vielä esim. koulussa, opiskelemassa, varusmiespalveluksessa tai palkattomassa kotitaloustyössä, mutta on myöhemmin työhön käytettävissä.

### TOIMEENTULOTURVA TYÖTTÖMYYDEN AIKANA

**Työttömyyspäivärahaa maksetaan** kahden järjestelmän kautta. Työssäoloehdon täyttävät työttömyyskassojen jäsenet voivat saada ansioon suhteutettua päivärahaa ja kassoihin kuulumattomat peruspäivärahaa. Lisäksi Kela maksaa työmarkkinatukea.

Ansioturvana maksettavan työttömyyspäivärahan suuruus riippuu työttömän aikaisemmista palkkatuloista. Päivärahaa maksetaan enintään 500 päivältä. Lisäpäiväoikeuden perusteella päivärahaa voidaan maksaa 60 vuoden ikään saakka ennen vuotta 1950 syntyneelle työttömälle, joka on täyttänyt 57 vuotta ennen 500 päivän enimmäisajan umpeutumista. Tämän jälkeen hän on voinut hakea työttömyyseläkettä. Päivärahaa voidaan kuitenkin maksaa aina 65 vuoden ikään asti vuonna 1950 tai sen jälkeen syntyneelle työttömälle työnhakijalle, joka on täyttänyt 59 vuotta ennen 500 päivän enimmäisajan umpeutumista ja jolle työssäoloaikaa on kertynyt viimeisen 20 vuoden aikana vähintään 5 vuotta. Jos työttömyys jatkuu ansioon suhteutetun päivärahan päättymisen jälkeen, voi työtön hakea työmarkkinatukea.

Työttömyysturvan peruspäivärahaan **on** oikeus työttömyyskassaan kuulumattomalla, työvoimatoimistoon ilmoittautuneella 17-64-vuotiaalla kokopäivätyötä hakevalla työttömällä, joka täyttää työssäoloehdon. Lisäksi edellytetään, että henkilö on työkykyinen ja työmarkkinoiden käytettävissä. Peruspäivärahaa maksetaan enintään 500 työttömyyspäivältä. Lisäpäiväoikeus peruspäivärahaan määräytyy vastaavalla tavalla kuin ansioon suhteutetussa työttömyyspäivärahassa.

Työmarkkinatukeen on oikeus työttömällä, joka on saanut perus- tai ansiopäivärahaa enimmäisajan (500 pv) tai joka ei ole oikeutettu työttömyyspäivärahaan, koska ei täytä työssäoloehto- tuen saaminen edellyttää myös taloudellisen tuen tarvetta. Työmarkkinatukea saa 17-64-vuotias työvoimatoimistoon ilmoittautunut kokoaikatyötä hakeva työtön, joka on työkykyinen ja työmarkkinoiden käytettävissä. Nuorten oikeutta työmarkkinatukeen on kuitenkin rajoitettu.

Yli 60-vuotias ennen vuotta 1950 syntynyt, laissa tarkemmin määritelty, pitkään työttömyysturvaa saanut työnhakija on oikeutettu työttömyyseläkkeeseen. **Työttömyyseläkkeen** saamisaikana hänen tulee olla työnhakijana työvoimatoimistossa.

## **AVOIMET TYÖPAIKAT**

Työnvälitystilastoon sisältyvät ne avoimet työpaikat, jotka työnantaja ilmoittaa täytettäväksi työvoimatoimiston avulla. Työnantajan on ilmoitettava työvoimaviranomaiselle merkittävistä työvoiman käyttöä koskevista muutoksista ja uuden toimipisteen perustamisesta sekä avoimiksi tulevista työpaikoista. Työministeriön ja työnantaja edustavien järjestöjen välillä sovitaan ilmoitusvelvollisuuden tarkemmasta toimeenpanosta. Myös valtion virastojen ja laitosten tulee ilmoittaa työvoimatoimistoon ne avoimeksi tulevat virat ja työsopimussuhteiset tehtävät, joissa virka- tai työsopimussuhteen on tarkoitus kestää vähintään kymmenen työpäivää.

## **POIKKILEIKKAUSTIEDOT JA KERTYMÄTIEDOT**

Osa työnvälitystilaston tiedoista on yhden laskentapäivän poikkileikkaustietoja (taulukot 2-14 ja 20-22). Laskentapäivä on kuukauden viimeinen työpäivä. Tilastoon tulevat mukaan kaikki työnhakijat, joiden työhakemus on voimassa tuona päivänä, samoin ne työpaikat, jotka ovat tuona päivänä avoinna työvoimatoimistossa. Taulukot 15-19 taas sisältävät tilastoitavien suureiden kalenterikuukauden aikaiset kertymät. Näissä taulukoissa ovat mukana kaikki kuukauden aikana avoinna olleet työpaikat sekä kaikki ne työnhakijat, joiden työnhaku on ollut voimassa kyseisen kuukauden aikana.

## **LUOKITUKSET**

**Ammattiluokitus:** Työnvälitystilastossa käytetään ammattien luokitteluun Pohjoismaiseen ammattiluokitukseen (Nordisk Yrkesklassificering, NYK) perustuvaa luokitusta (Ammattiluokitus, Työministeriö, 2005). Työnvälitystilastossa ammattiluokitusta käytetään työnhakijan ammatin sekä avoimeksi ilmoitetussa työpaikassa vaadittavan ammatin luokitteluun.

**Koulutusluokitus:** Työnvälitystilastossa käytetään Tilastokeskuksen kehittämää luokitusta: Koulutusluokitus 2003, Tilastokeskuksen käsikirjoja 1, 13. uusittu laitos. Työnvälitystilastossa koulutusluokitusta käytetään työnhakijan saaman koulutuksen ja työpaikassa vaadittavan koulutuksen luokitteluun.

**Toimialaluokitus:** Työnvälitystilastossa käytetään Tilastokeskuksen laatimaa luokitusta: Toimialaluokitus TOL 2002, Tilastokeskuksen käsikirjoja 4. Luokitus perustuu Euroopan Unionin tilastoviraston Eurostatin julkaisemaan NACE 2002-toimialaluokitukseen. Toimialaluokitusta käytetään työnvälitystilastossa (kaksinumeroisena) avoimeksi ilmoitetun työpaikan sekä työnhakijan nykyisen (työssä oleva) tai aikaisemman (työtön) työnantajan tuotantotoiminnan luokitteluun.

# TYÖNVÄLITYSTILASTOSSA KÄYTETTÄVÄ AMMATTILUOKITUS <sup>1</sup>

## 0 Tieteellinen, tekninen ja taiteellinen työ

- 00 Tekniikan ala
- 01 Kemian ja fysiikan ala
- 02 Biologian ala
- 03 Opetusala
- 04 Uskonnollinen ala
- 05 Lainopillinen ala
- 06 Toimitus- ja tiedotustyö, joukkoviestintä
- 07 Taide- ja viihdeala
- 08 Kirjasto- ja informaatioala
- 09 Muu tieteellinen asiantuntijatyö

## 1 Terveydenhuolto ja sosiaaliala

- 10 Terveyden- ja sairaanhoito
- 11 Terveydenhuollon kuntoutus
- 12 Hammashoitoala
- 13 Apteekkiala
- 14 Eläinlääkintä ja ympäristönsuojelu
- 15 Sosiaaliala
- 16 Lasten päivähoido
- 17 Psykologia
- 18 Harrastustoiminnan ohjaus, ammattiurheilu
- 19 Muu terveydenhuolto ja sosiaaliala

## 2 Hallinto- ja toimistotyö, IT-alan työ

- 20 Julkisen hallinnon johtaminen
- 21 Liikeryitysten ja järjestöjen johtaminen
- 22 Henkilöstöhallinto ja työväilyty
- 23 Taloushallinnon suunnittelu ja tilinpito
- 24 Sihteeri- ja toimistotyö
- 25 Tietotekniikka
- 26 Pankki- ja vakuutusala
- 27 Matkailuala
- 29 Muu hallinto- ja toimistotyö

## 3 Kaupallinen työ

- 30 Mainonta ja markkinointi
- 31 kiinteistöväilyty ja rahoituspalvelu
- 32 Osto
- 33 Myyntityö ja kauppaedustus
- 34 Tavaroiden myynti
- 39 Muu kaupallinen työ

## 4 Maa- ja metsätaloustyö, kalastusala

- 40 Maatilatalous ja eläintenhoito
- 41 Puutarha- ja puistotyö
- 42 Riistanhoito ja metsästy
- 43 Kalastus
- 44 Metsätyö
- 49 Muu maa- ja metsätaloustyö

## 5 Kuljetus ja liikenne

- 50 Meripäilyty
- 51 Kansi- ja konemiehistö
- 52 Lentokuljetus
- 53 Veturinkuljetus
- 54 Tieliienne
- 55 Liikenteen johto ja liikennepalvelu
- 56 Posti- ja telieliienne
- 57 Postinjakelu
- 59 Muu kuljetus ja liikenne

## 6 Rakennus- ja kaivosala

- 60 Kaivos ja louhinta
- 61 Öljynporaus ja turpeenosto
- 62 Talonrakennus
- 63 Maa- ja vesirakennus
- 64 Työkoneiden käyttö

## 7 - 8 Teollinen työ

- 70 Tekstiili
- 71 Ompelu ja vaatetus
- 72 Jalkine ja nahka
- 73 Takomo ja valimo
- 74 Hienomekaniikka
- 75 Konepaja ja rakennusmetalli
- 76 Sähkö
- 77 Puu
- 78 Maalaus
- 80 Graafinen ala
- 81 Lasi ja tiili
- 82 Elintarviketeollisuus
- 83 Kemianprosessi
- 84 Paperinvalmistus
- 85 Kumi- ja muovituote
- 86 Käsityöteollisuus
- 87 Kiinteiden koneiden käyttö energia- ja vesihuollossa
- 88 Pakkaus, varasto ja ahtaus
- 89 Sekatyö, teollisuus

## 9 Palvelutyö

- 90 Vartiointi ja suojele
- 91 Majoitusliike ja suurtalous
- 92 Tarjoilu
- 93 Kotitalous
- 94 Kiinteistöhoito ja siivous
- 95 Kauneudenhoito ja hygienia
- 96 Pesula
- 97 Matkailupalvelu
- 99 Muut palvelut

## X Muualla luokittelematon työ

- X1 Koululaiset ja opiskelijat
- X2 Henkilöt, joiden ammattia ei voida luokitella ja jotka eivät ole ilmoittaneet ammattia
- X3 Ammatinvaihtajat
- X4 Vastavalmistuneet

---

<sup>1</sup> Ammattiluokitus, Työministeriö, 2005

---

## **Työministeriön tilastoja** **2007 Elokuu**

### **Työmarkkinat TM 2007:8**

Tiedustelut:

Ella Laakso  
010 60 48051

Petri Syvänen  
010 60 48050

s-posti: etunimi.sukunimi@mol.fi

Julkaisu löytyy Internetistä osoitteesta:  
[www.mol.fi/tilastojulkaisut](http://www.mol.fi/tilastojulkaisut)

ISSN 0785-0107  
= Työmarkkinat  
ISSN 0785-8299