

Kohti uutta työ- ja elinkeinoministeriötä

*Uuden ministeriön rakenne ja ministereiden työnjako
20.9.2007*

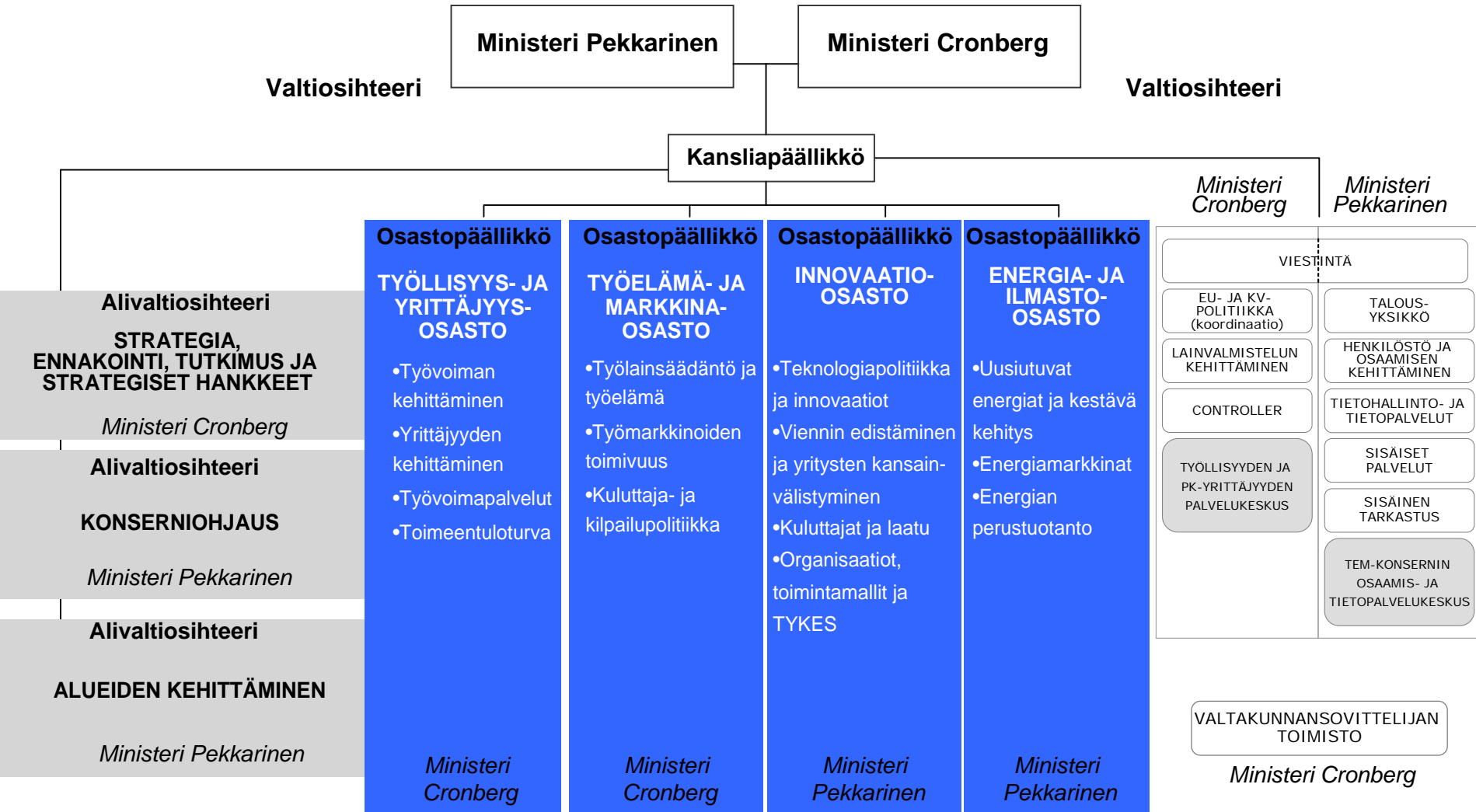
Työ- ja elinkeinoministeriön rakenne



TEM-konsernin virastot, laitokset ja yhteisöt

- TEKES •GTK •PRH •Kuluttajavirasto •MIKES •Energia-markkinavirasto •Huolto-varmuuskeskus •Invest In Finland •Finnvera Oyj •Finpro ry
- VTT •TUKES •TE-keskukset •Kilpailuvirasto •MEK •Kuluttaja-tutkimuskeskus •Ydinjäte-huoltorahasto •Motiva Oy •Tesi Oy •Muut valtion-apuyhteisöt

Työ- ja elinkeinoministeriön organisaatorakenne



Työ- ja elinkeinoministeriön keskeisiä budjettivastuita

Ministeri Cronberg

STRATEGIA (ml. strateginen hankesalkku), ENNAKOINTI JA TUTKIMUS

Ministeri Pekkarinen

KONSERNIOHJAUS

- TE-keskusten ja työvoimatoimistojen toimintamenot 32.01.02 ja 32.80.01
- Finnvera Oyj ja sen tytäryhtiö Avera Oy sekä momentit 32.30.42 (korkotuet) ja 32.30.43 (tappio-korvaukset)
- Teollisuussijoitus Oy

Ministeri Pekkarinen

ALUEIDEN KEHITTÄMINEN

- EU:n rakennerahastot 32.70.61, 32.70.62., 32.70.64, 32.70.65.
- Maakunnan kehittämisraha 32.50.43
- Kainuun kehittämisraha 32.50.63
- Alueellinen kuljetustuki 32.30.44

Ministeri Cronberg

TYÖLLISYYS- JA YRITTÄJYYS-OSASTO

- Yritysten investointi- ja kehittämis- hankkeiden tukeminen 32.30.45;
- Työllistämis-, koulutus- ja erityistoimet 32.80.51;
- Työllisyysperusteiset siirtomenot investointeihin 32.80.64
- Palkkaturva 32.90.50

Ministeri Cronberg

TYÖELÄMÄ- JA MARKKINA-OSASTO

- KUVI:n toimintamenot 32.40.01
- KIVI:n toimintamenot 32.40.02
- PRH:n toimintamenot 32.30.01
- 32.40.31 Korvaus talous- ja velkaneuvontaan
- Huoltovarmuuskeskus

Ministeri Pekkarinen

INNOVAATIO-OSASTO

- 32.01.63 Valtionavustus työelämähankkeisiin (TYKES)
- GTK:n toimintamenot 32.20.01
- VTT:n toimintamenot 32.20.02
- TUKES:n toimintamenot 32.20.03
- KTK:n toimintamenot 32.20.04
- MIKES:n toimintamenot 32.20.05
- TEKES:n määrärahat 32.20.06, 32.20.21, 32.20.22, 32.20.40, 32.20.83
- MEK:n toimintamenot 32.30.02
- Kansainväl.avustus yritysten yhteishankkeisiin 32.30.40
- , Finpro ry ja muut valtionapuyhteisöt 32.30.47
- Keksintö, laatu ja standardisointi 32.20.41
- Invest in Finland

Ministeri Pekkarinen

ENERGIA- JA ILMASTO-OSASTO

- Energiamarkkina- viraston toimintamenot 32.60.01
- Energiatuet, biopolttoaineiden uudet tuotantoteknologiat ja Kioton mekanismit 32.60.40, 32.60.41; 32.60.45
- Ydinjätehuoltorahasto
- Motiva Oy

Ministeri Cronberg

TYÖLLISYYDEN JA PK-YRITTÄJYYDEN PALVELUKESKUS

(ml. osa 32.30.47, jossa mm. Yritys-Suomi, yritysten palvelukonseptien ja verkko- palvelujen kehittäminen)

Ministeri Pekkarinen

TEM-KONSERNIN OSAAMIS- JA TIETOPALVELUKESKUS

(ml. työvoimaopisto 32.01.03)